

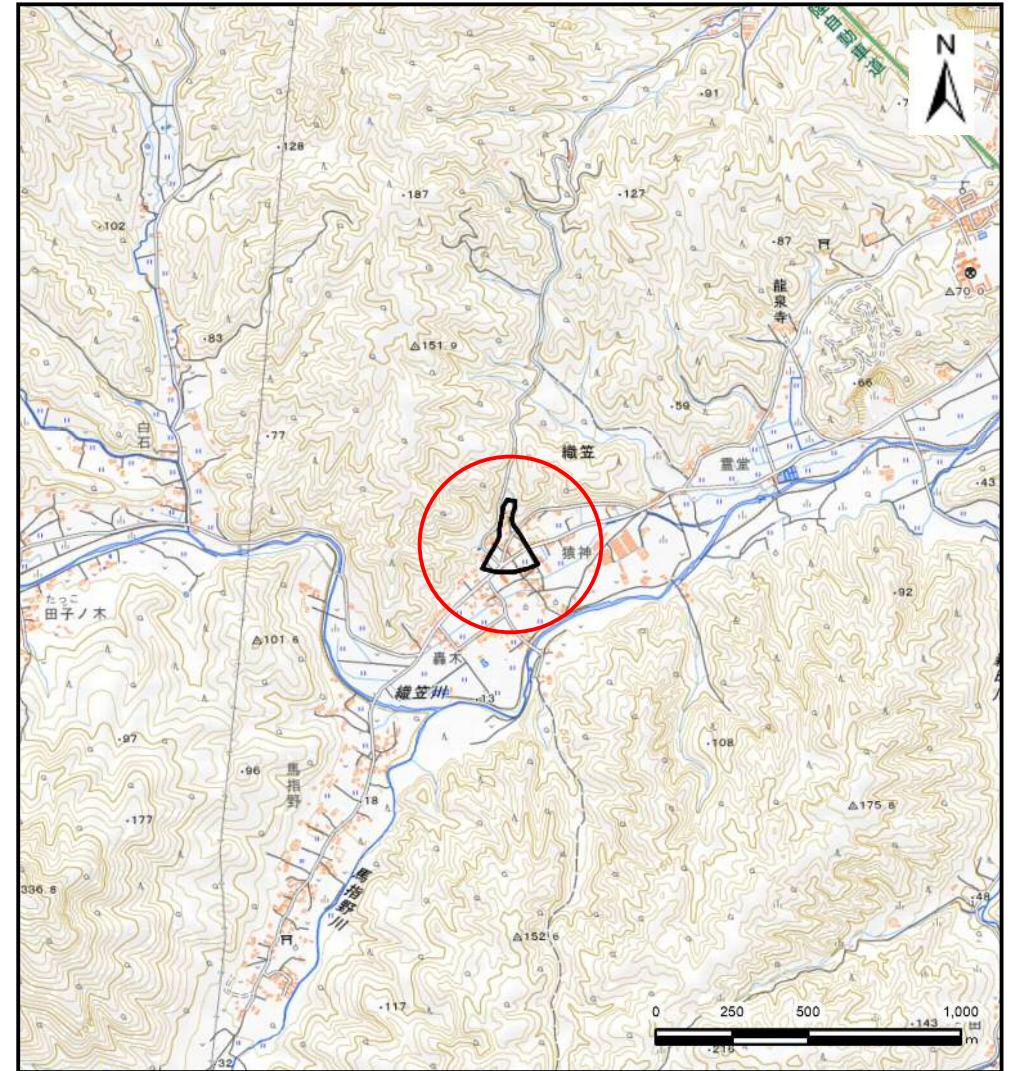
# 土砂災害防止に関する基礎調査(土石流)

表紙 位置,位置図

自然現象の種類	土石流
溪流番号	N482066
水系名	織笠川
河川名	織笠川
溪流名	織笠第19地割2
所在地	下閉伊郡山田町織笠第19地割
調査機関	沿岸広域振興局土木部宮古土木センター



概況図(S=1:200,000)



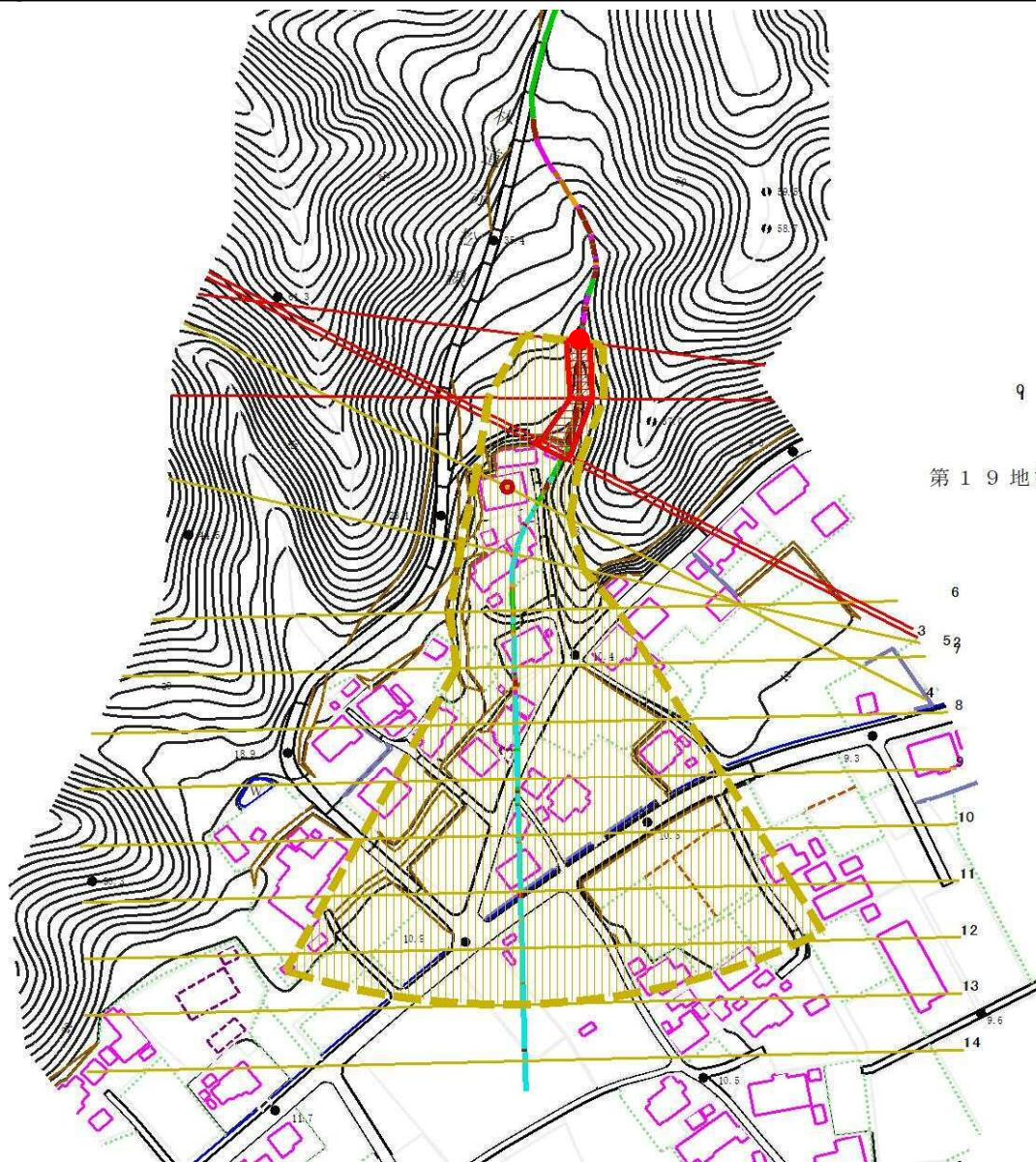
位置図(S=1:25,000)

# 土石流区域調査

様式3-1 危害のおそれのある土地、著しい危害のおそれのある土地の設定図

調査年度	令和4年度
所在地	下関伊郡山田町織笠第19地割

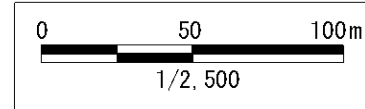
溪流の位置	溪流番号	N482066	溪流名	織笠第19地割2	所在地
-------	------	---------	-----	----------	-----



凡例

- 基準地点
- 流下経路  
(流下経路の色区分と渓床勾配)
  - 0° ~ 2°
  - 2° ~ 3°
  - 3° ~ 7°
  - 7° ~ 10°
  - 10° ~ 15°
  - 15° ~ 20°
  - 20° ~ 30°
  - 30° ~
- 横断測線(耐力 ≤ 流体力)
- 横断測線(流体力 < 耐力)

危害のおそれのある土地の区域		
著しい危害のおそれのある土地の区域	土石流の高さが1mを超える区域	土石流により建築物に作用すると想定される力が50kN/m <sup>2</sup> を超える区域
	土石流の高さが1m以下の区域	土石流により建築物に作用すると想定される力が50kN/m <sup>2</sup> 以下の区域



# 土石流区域調書

様式3-2 建築物に作用すると想定される衝撃に関する事項

調査年度 令和4年度

渓流の位置	渓流番号	N482066		渓流名	織笠第19地割2		所在地	下閉伊郡山田町織笠第19地割
横断測線番号	土石流の高さh(m)	土石流の流体力Fd(kN/m <sup>2</sup> )	建築物の耐力P2(kN/m <sup>2</sup> )	横断測線番号	土石流の高さh(m)	土石流の流体力Fd(kN/m <sup>2</sup> )	建築物の耐力P2(kN/m <sup>2</sup> )	
No.0	1.05	24.50	7.36					
No.1	1.10	26.93	7.10					
No.2	0.85	19.72	8.67					
No.3	0.78	17.49	9.33					
No.4	0.55	10.76	12.61					
No.5	0.55	10.72	12.59					
No.6	0.55	10.53	12.50					
No.7	0.55	9.93	12.58					
No.8	0.54	8.13	12.73					
No.9	0.55	6.14	12.64					
No.10	0.56	5.17	12.42					
No.11	0.59	3.97	11.87					
No.12	0.63	3.10	11.19					
No.13	0.71	2.19	10.10					
No.14	0.77	1.76	9.39					