

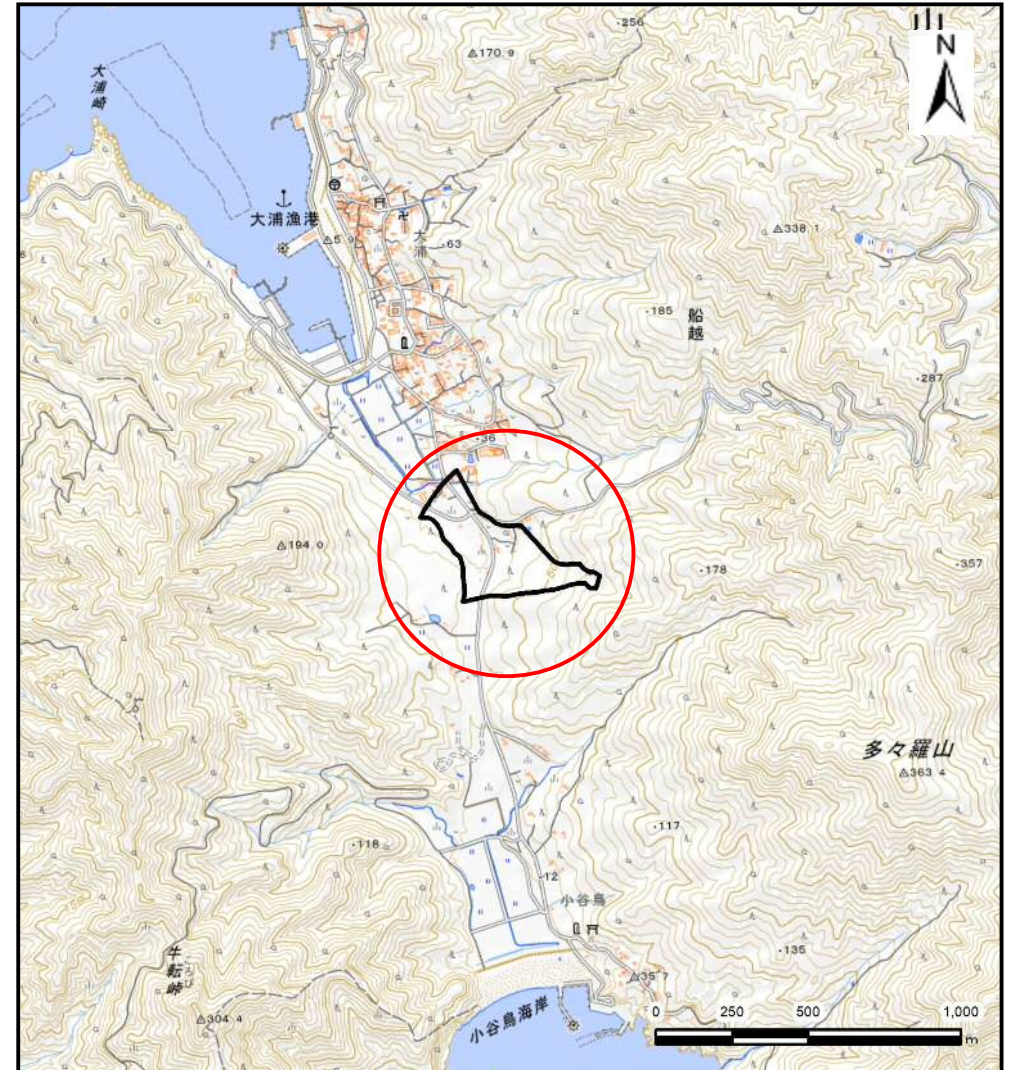
# 土砂災害防止に関する基礎調査(土石流)

表紙 位置,位置図

自然現象の種類	土石流
溪流番号	N482023
水系名	
河川名	
溪流名	船越第20地割4
所在地	下閉伊郡山田町船越第20地割
調査機関	沿岸広域振興局土木部宮古土木センター



概況図(S=1:200,000)



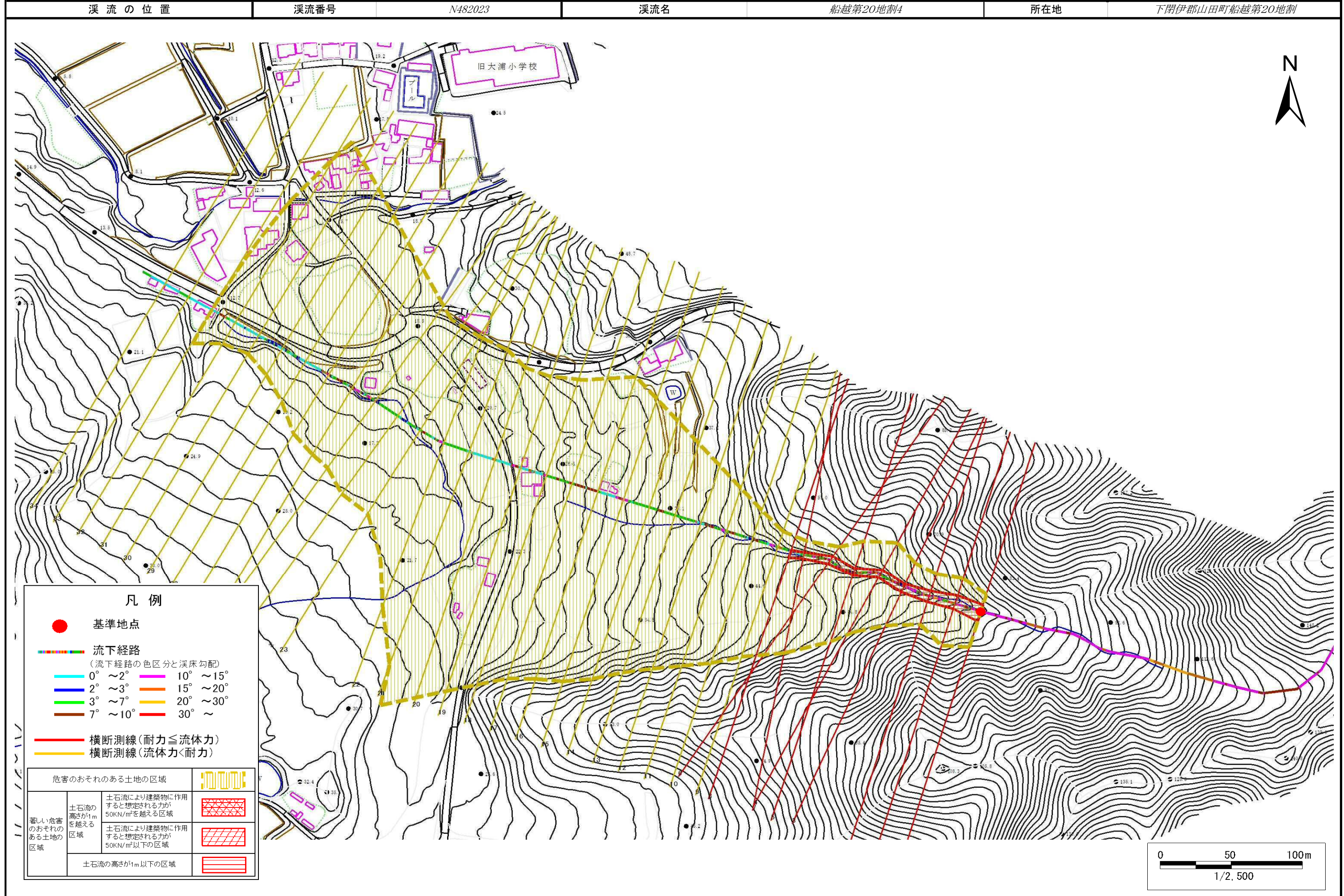
位置図(S=1:25,000)



# 土石流区域調書

様式3-1 危害のおそれのある土地、著しい危害のおそれのある土地の設定図

調査年度 令和4年度





# 土石流区域調査

様式3-2 建築物に作用すると想定される衝撃に関する事項

調査年度	令和4年度
------	-------

溪流の位置	溪流番号	N482023	溪流名	船越第20地割4	所在地	下閉伊郡山田町船越第20地割
-------	------	---------	-----	----------	-----	----------------

横断測線番号	土石流の高さh(m)	土石流の流体力Fd(kN/m <sup>2</sup> )	建築物の耐力P2(kN/m <sup>2</sup> )	横断測線番号	土石流の高さh(m)	土石流の流体力Fd(kN/m <sup>2</sup> )	建築物の耐力P2(kN/m <sup>2</sup> )
No.0	0.60	23.84	11.68	No.27	0.39	2.35	17.35
No.1	0.62	24.17	11.32	No.28	0.55	3.53	12.67
No.2	0.64	23.89	11.01	No.29	0.62	3.74	11.27
No.3	0.62	19.63	11.36	No.30	0.45	2.21	14.94
No.4	0.59	17.02	11.77	No.31	0.47	1.98	14.50
No.5	0.64	18.11	11.11	No.32	0.52	1.47	13.21
No.6	0.54	13.71	12.72	No.33	0.59	1.07	11.83
No.7	0.66	16.69	10.81	No.34	0.60	1.05	11.71
No.8	0.56	12.56	12.49				
No.9	0.55	11.66	12.64				
No.10	0.46	8.75	14.70				
No.11	0.36	5.80	18.30				
No.12	0.36	5.51	18.39				
No.13	0.36	4.84	18.54				
No.14	0.36	4.59	18.56				
No.15	0.36	4.47	18.57				
No.16	0.36	4.07	18.55				
No.17	0.36	4.08	18.57				
No.18	0.36	3.99	18.54				
No.19	0.36	3.90	18.52				
No.20	0.36	3.72	18.48				
No.21	0.36	3.64	18.45				
No.22	0.36	3.56	18.42				
No.23	0.36	3.58	18.47				
No.24	0.36	3.25	18.27				
No.25	0.37	3.10	18.17				
No.26	0.37	2.88	17.98				