

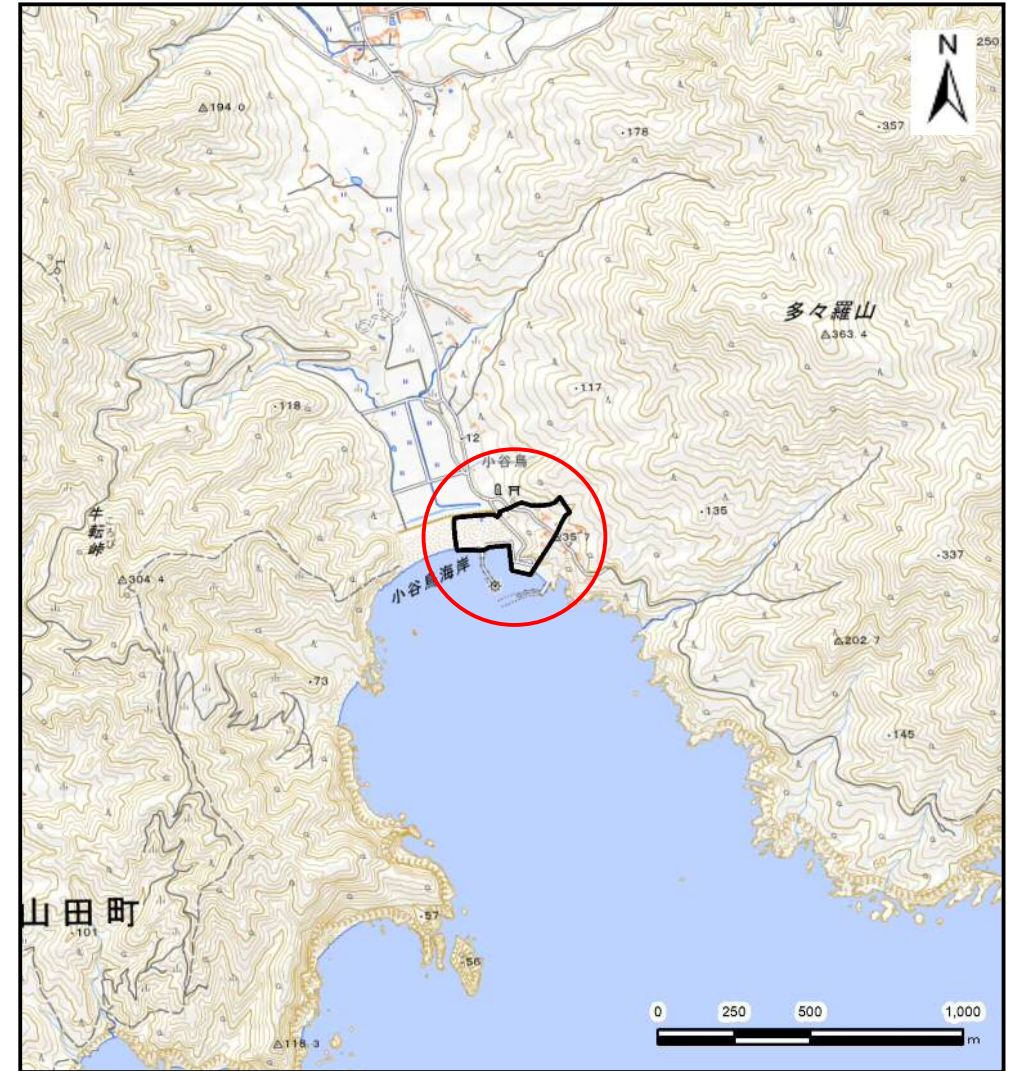
# 土砂災害防止に関する基礎調査(土石流)

表紙 位置,位置図

自然現象の種類	土石流
溪流番号	N482019
水系名	
河川名	
溪流名	船越第19地割1
所在地	下閉伊郡山田町船越第19地割
調査機関	沿岸広域振興局土木部宮古土木センター



概況図(S=1:200,000)



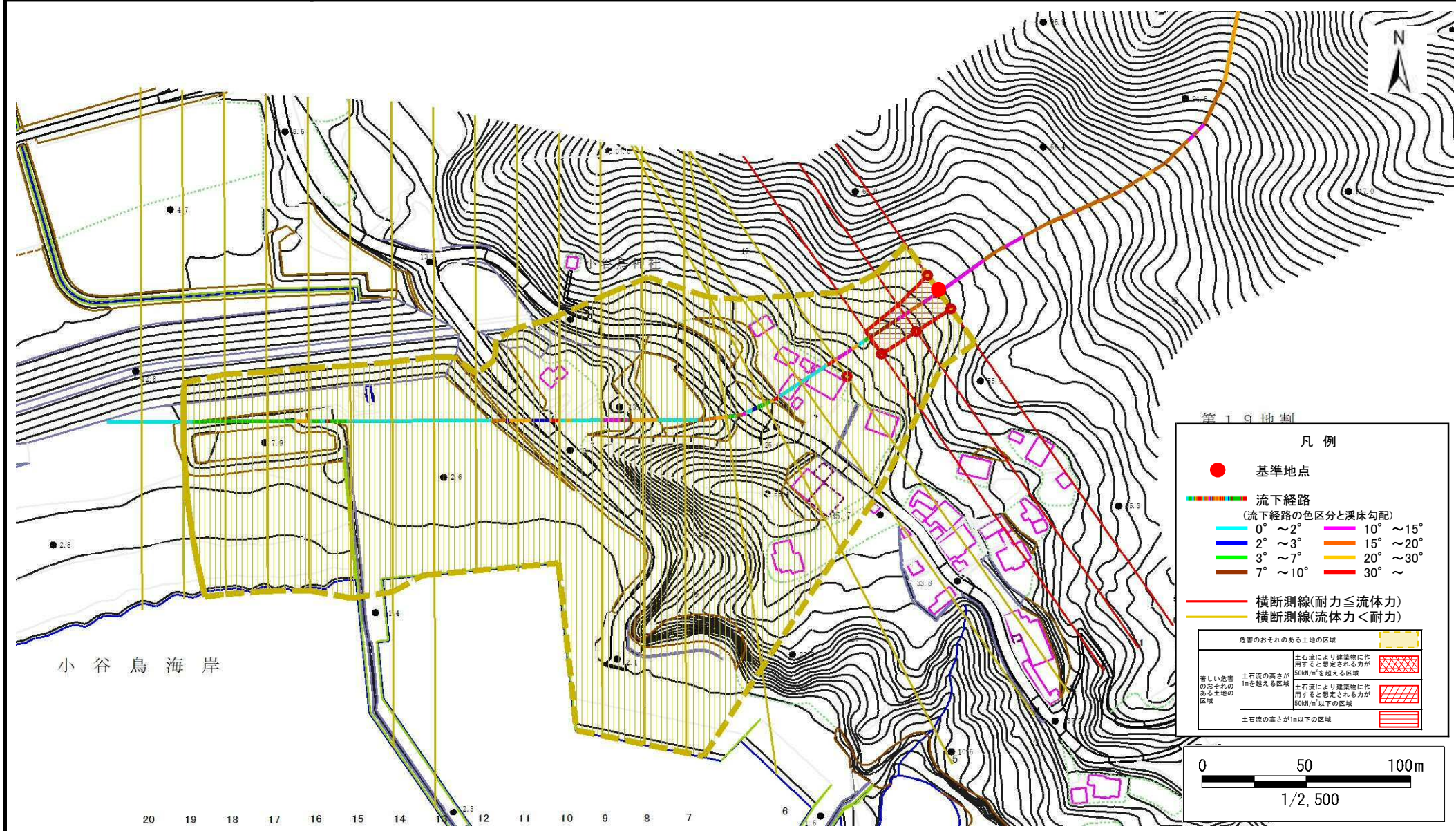
位置図(S=1:25,000)

# 土石流区域調査

様式3-1 危害のおそれのある土地、著しい危害のおそれのある土地の設定図

調査年度 令和4年度

溪流の位置 溪流番号 N482019 溪流名 船越第19地割1 所在地 下関伊郡山田町船越第19地割



### 土 石 流 区 域 調 書

様式3-2 建築物に作用すると想定される衝撃に関する事項

調査年度 令和4年度

溪流の位置	溪流番号	溪流名		所在地			
	N482019	船越第19地割1		下閉伊郡山田町船越第19地割			
横断測線番号	土石流の高さh(m)	土石流の流体力Fd(kN/m <sup>2</sup> )	建築物の耐力P2(kN/m <sup>2</sup> )	横断測線番号	土石流の高さh(m)	土石流の流体力Fd(kN/m <sup>2</sup> )	建築物の耐力P2(kN/m <sup>2</sup> )
No.0	0.41	17.96	16.43				
No.1	0.42	17.31	16.15				
No.2	0.42	16.28	16.04				
No.3	0.34	11.96	19.26				
No.4	0.28	8.64	23.08				
No.5	0.32	9.50	20.56				
No.6	0.31	8.09	21.18				
No.7	0.30	7.54	21.77				
No.8	0.32	7.86	20.43				
No.9	0.30	6.93	21.86				
No.10	0.37	8.12	18.10				
No.11	0.29	5.15	22.46				
No.12	0.29	5.27	22.71				
No.13	0.28	4.45	23.00				
No.14	0.28	3.70	23.43				
No.15	0.28	2.92	23.53				
No.16	0.28	2.40	23.24				
No.17	0.30	1.59	21.71				
No.18	0.32	1.36	20.87				
No.19	0.36	0.91	18.40				
No.20	0.40	0.72	16.94				