

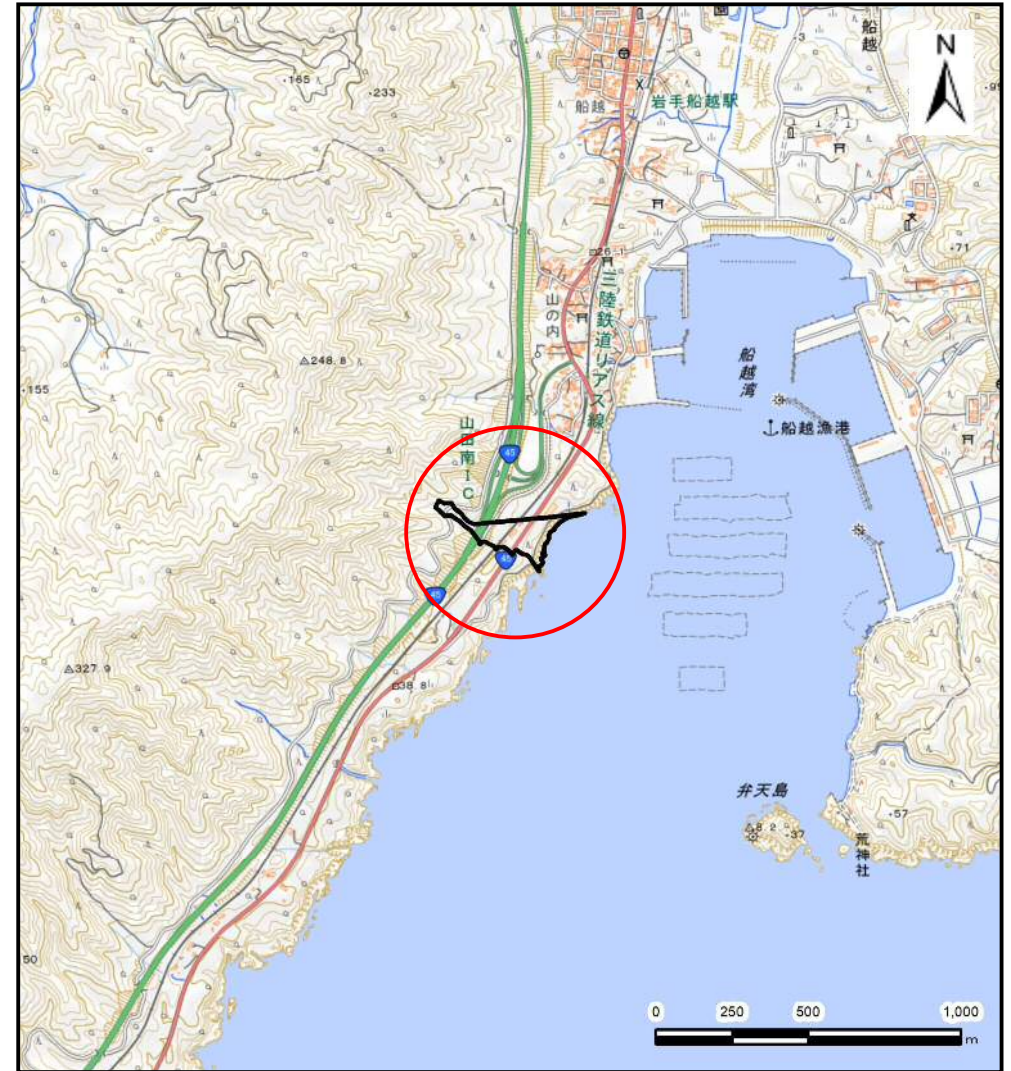
土砂災害防止に関する基礎調査(土石流)

表紙 位置,位置図

自然現象の種類	土石流
溪流番号	N482002
水系名	
河川名	
溪流名	船越第1地割
所在地	下閉伊郡山田町船越第1地割
調査機関	沿岸広域振興局土木部宮古土木センター



概況図(S=1:200,000)



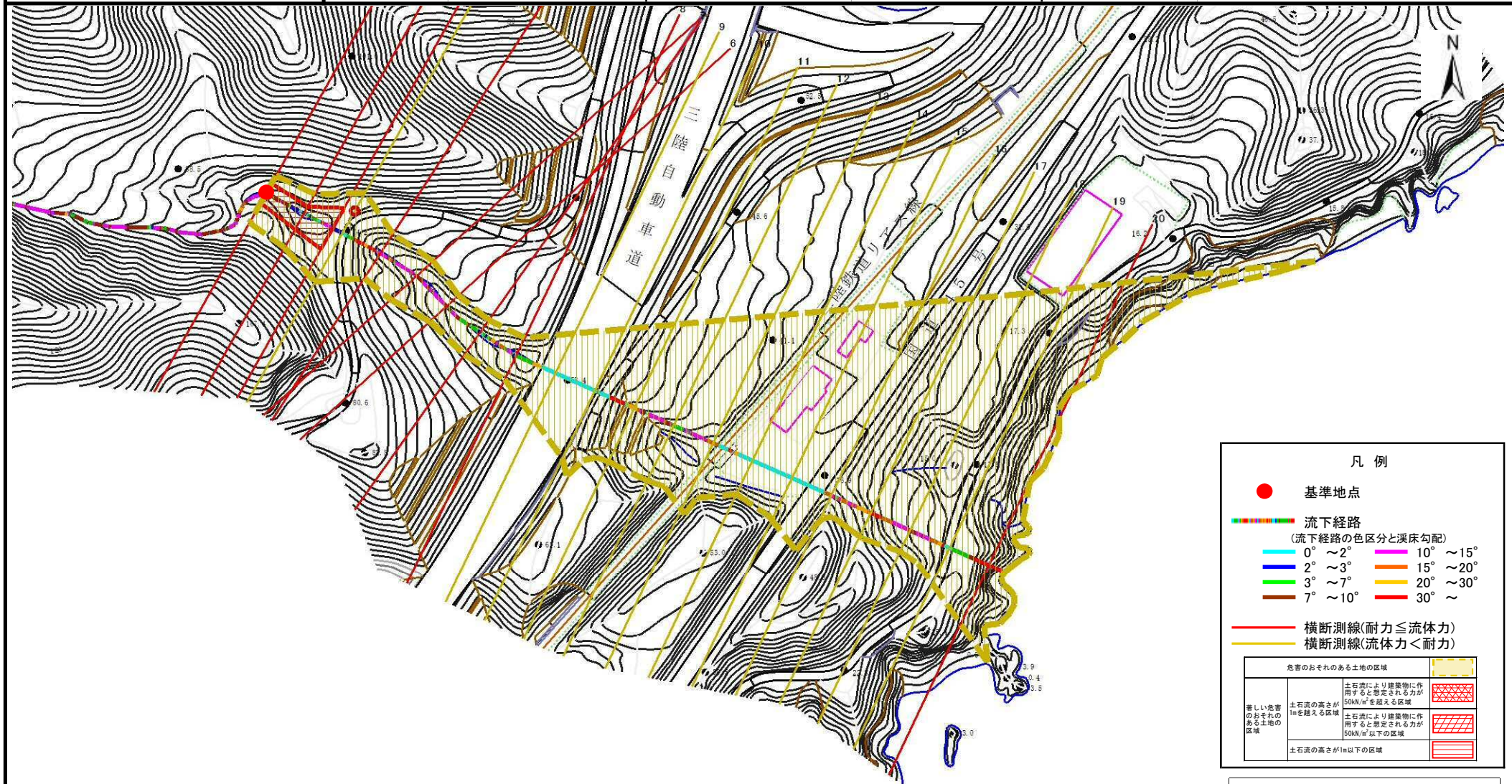
位置図(S=1:25,000)

土石流区域調査

様式3-1 危害のおそれのある土地、著しい危害のおそれのある土地の設定図

調査年度 令和4年度

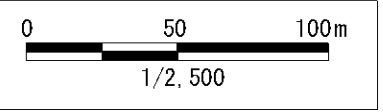
溪流の位置 溪流番号 N482002 溪流名 船越第1地割 所在地 下閉伊郡山田町船越第1地割



凡例

- 基準地点
- 流下経路 (流下経路の色区分と渓床勾配)
 - 0° ~ 2°
 - 2° ~ 3°
 - 3° ~ 7°
 - 7° ~ 10°
 - 10° ~ 15°
 - 15° ~ 20°
 - 20° ~ 30°
 - 30° ~
- 横断測線(耐力 ≤ 流体力)
- 横断測線(流体力 < 耐力)

危害のおそれのある土地の区域		
著しい危害のおそれのある土地の区域	土石流の高さが1mを越える区域	土石流により建築物に作用すると想定される力が50kN/m ² を越える区域
	土石流の高さが1m以下の区域	土石流により建築物に作用すると想定される力が50kN/m ² 以下の区域
	土石流の高さが1m以下の区域	



土石流区域調査

様式3-2 建築物に作用すると想定される衝撃に関する事項

調査年度	令和4年度
------	-------

溪流の位置	溪流番号	溪流名	所在地
	N482002	船越第1地割	下閉伊郡山田町船越第1地割

横断測線番号	土石流の高さh(m)	土石流の流体力Fd(kN/m ²)	建築物の耐力P2(kN/m ²)	横断測線番号	土石流の高さh(m)	土石流の流体力Fd(kN/m ²)	建築物の耐力P2(kN/m ²)
No.0	1.01	32.35	7.57				
No.1	0.89	25.46	8.38				
No.2	0.59	12.42	11.88				
No.3	0.56	11.09	12.43				
No.4	0.92	25.12	8.14				
No.5	0.89	23.80	8.38				
No.6	0.90	23.88	8.30				
No.7	0.92	24.31	8.18				
No.8	0.85	22.16	8.67				
No.9	0.56	10.68	12.42				
No.10	0.55	9.03	12.61				
No.11	0.54	9.41	12.84				
No.12	0.53	9.88	13.12				
No.13	0.51	10.65	13.57				
No.14	0.54	9.35	12.80				
No.15	0.55	7.97	12.66				
No.16	0.55	6.55	12.61				
No.17	0.53	7.14	13.10				
No.18	0.50	7.87	13.69				
No.19	0.47	8.83	14.42				
No.20	0.67	17.66	10.68				