

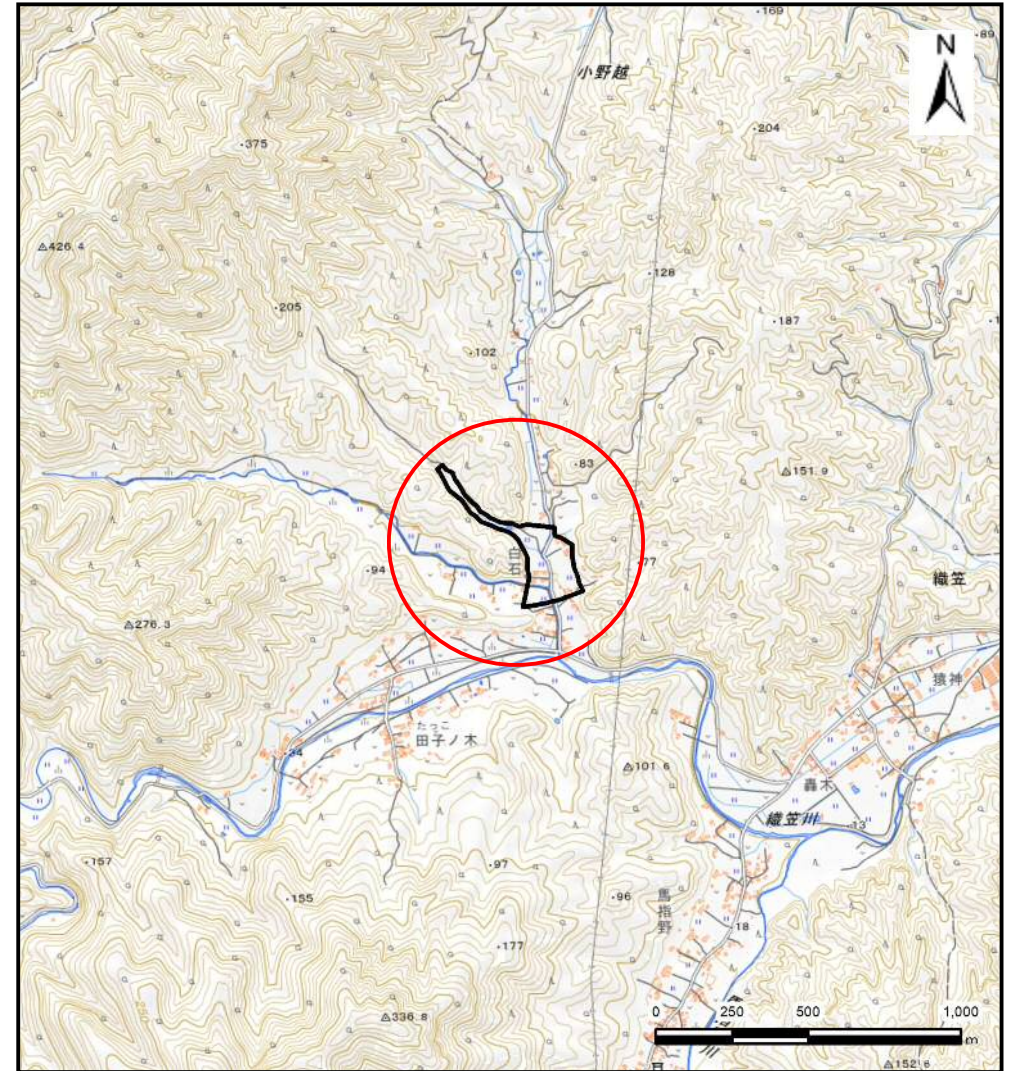
土砂災害防止に関する基礎調査(土石流)

表紙 位置,位置図

自然現象の種類	土石流
溪流番号	BN482556
水系名	織笠川
河川名	織笠川
溪流名	織笠第24地割4
所在地	下閉伊郡山田町織笠第24地割
調査機関	沿岸広域振興局土木部宮古土木センター



概況図(S=1:200,000)

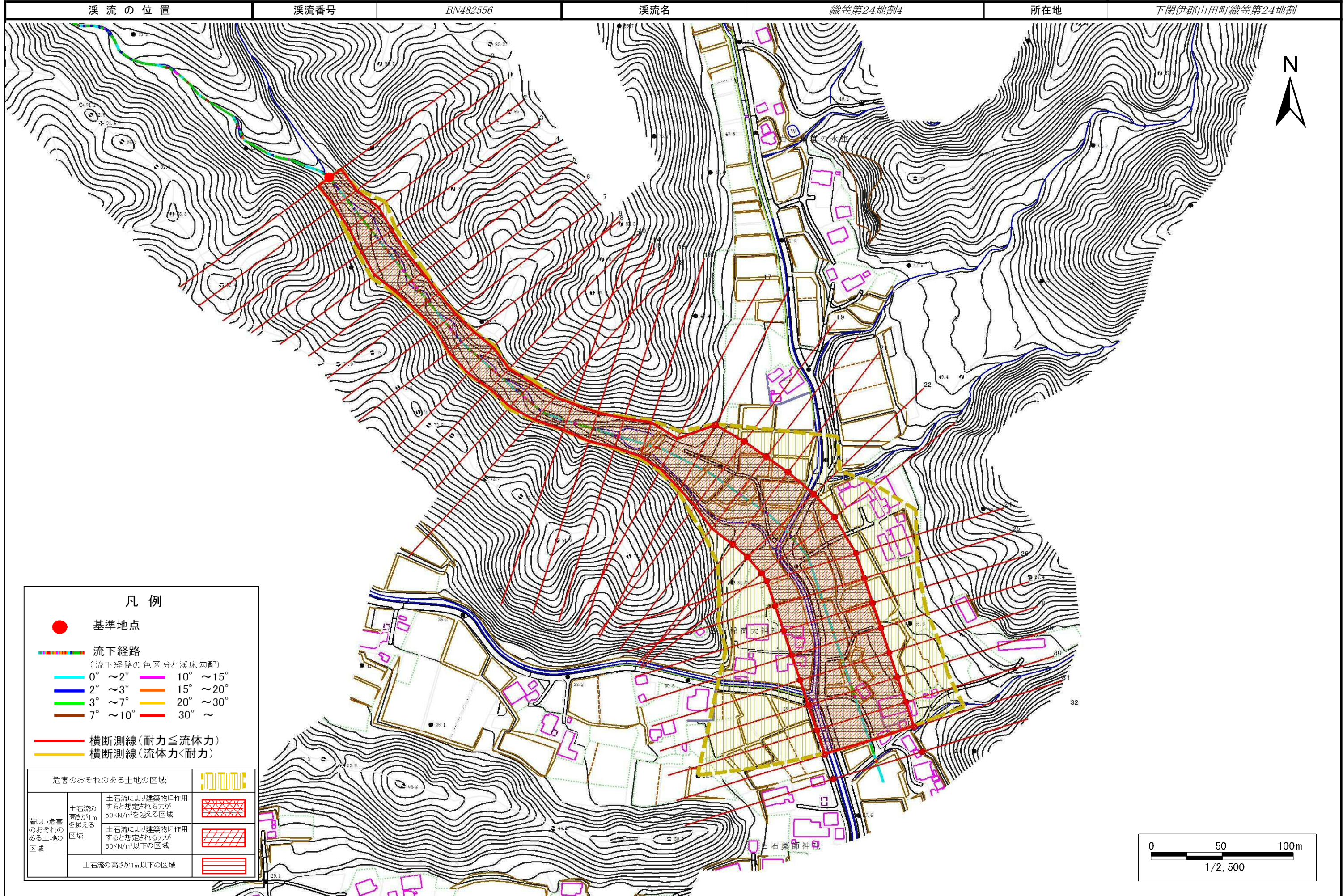


位置図(S=1:25,000)

土石流区域調書

様式3-1 危害のおそれのある土地、著しい危害のおそれのある土地の設定図

調査年度 令和4年度



土石流区域調書

様式3-2 建築物に作用すると想定される衝撃に関する事項

調査年度	令和4年度
------	-------

溪流の位置	溪流番号	BN482556	溪流名	織笠第24地割4	所在地	下閉伊郡山田町織笠第24地割	
横断測線番号	土石流の高さh(m)	土石流の流体力Fd(kN/m ²)	建築物の耐力P2(kN/m ²)	横断測線番号	土石流の高さh(m)	土石流の流体力Fd(kN/m ²)	建築物の耐力P2(kN/m ²)
No.0	2.77	39.37	4.50	No.27	1.55	9.31	5.61
No.1	2.91	40.16	4.50	No.28	1.59	8.85	5.53
No.2	2.43	29.47	4.57	No.29	1.59	8.74	5.52
No.3	2.40	28.73	4.59	No.30	1.60	8.68	5.51
No.4	2.36	26.77	4.61	No.31	1.67	7.58	5.36
No.5	2.67	28.51	4.51	No.32	1.65	7.83	5.41
No.6	2.96	32.71	4.50				
No.7	3.17	32.37	4.50				
No.8	2.72	27.91	4.50				
No.9	2.54	25.23	4.54				
No.10	2.88	32.01	4.50				
No.11	2.69	27.88	4.50				
No.12	2.64	31.55	4.51				
No.13	2.91	30.91	4.50				
No.14	2.74	30.02	4.50				
No.15	2.72	29.53	4.50				
No.16	2.57	24.06	4.53				
No.17	2.55	26.01	4.53				
No.18	1.49	10.87	5.75				
No.19	1.50	10.53	5.72				
No.20	1.53	9.92	5.66				
No.21	1.47	10.77	5.81				
No.22	1.51	10.17	5.70				
No.23	1.46	10.94	5.83				
No.24	1.53	9.78	5.64				
No.25	1.58	8.99	5.55				
No.26	1.49	10.03	5.74				