

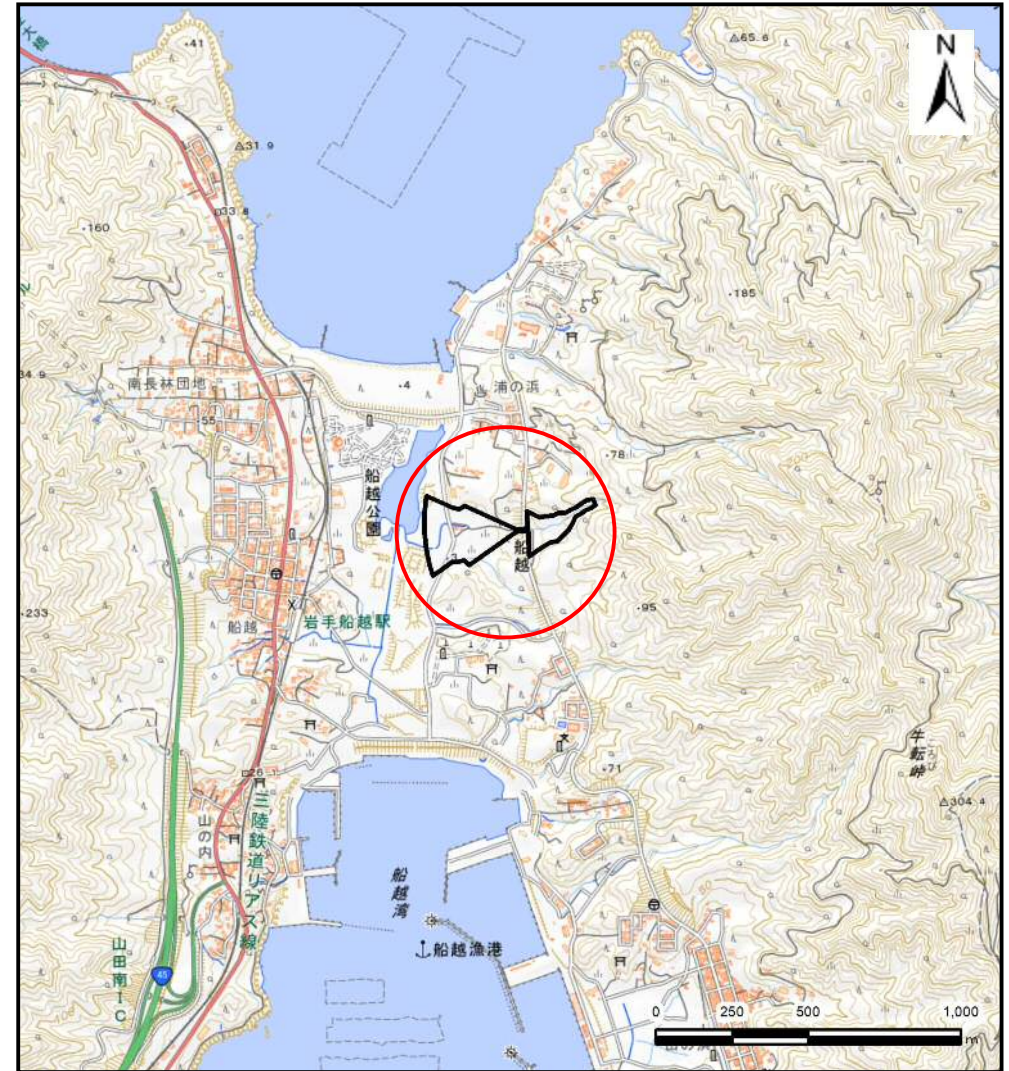
土砂災害防止に関する基礎調査(土石流)

表紙 位置,位置図

自然現象の種類	土石流
溪流番号	AN482570
水系名	
河川名	
溪流名	船越第9地割2
所在地	下閉伊郡山田町船越第9地割
調査機関	沿岸広域振興局土木部宮古土木センター



概況図(S=1:200,000)



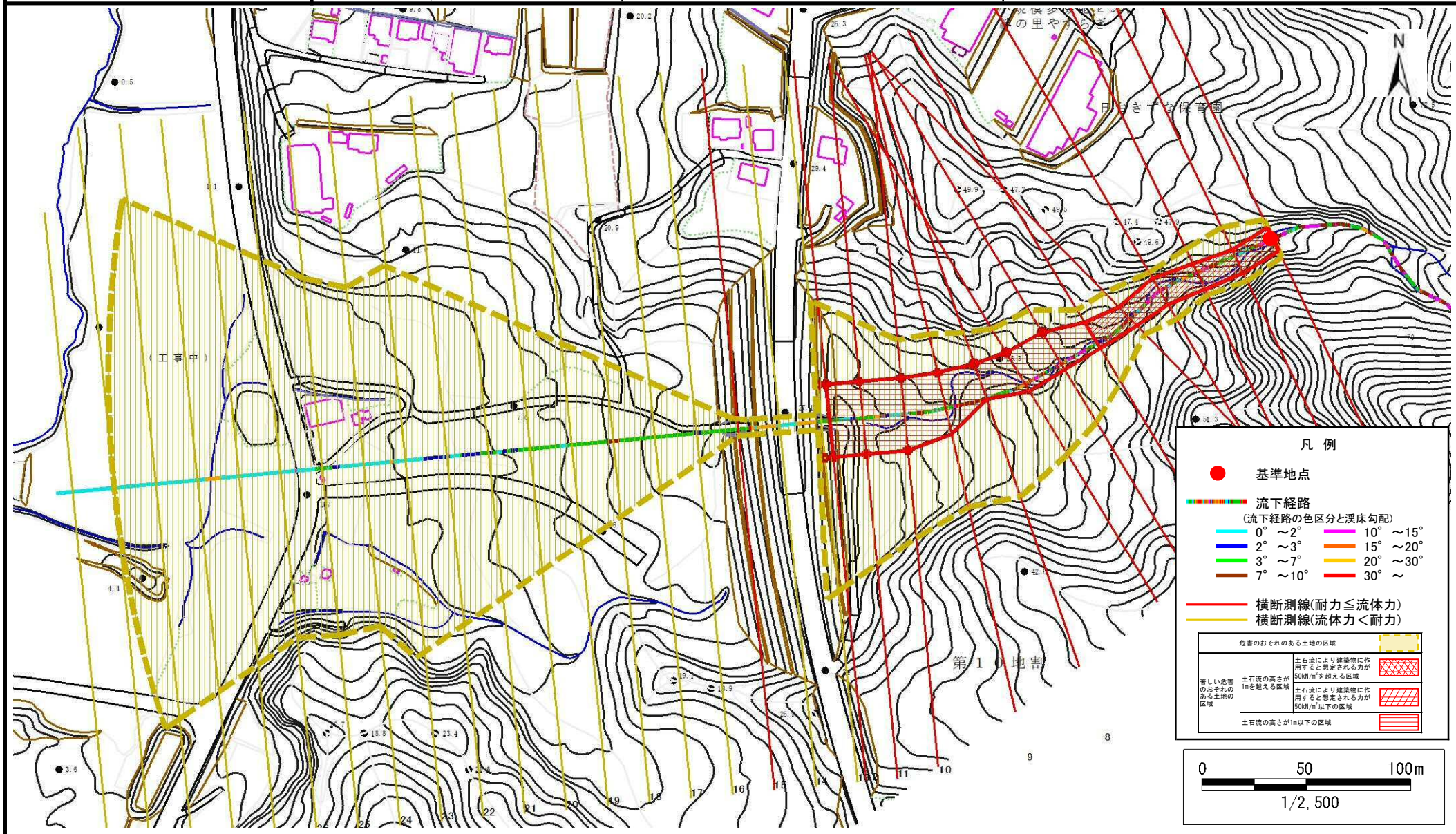
位置図(S=1:25,000)

土石流区域調査

様式3-1 危害のおそれのある土地、著しい危害のおそれのある土地の設定図

調査年度 令和4年度

溪流の位置 溪流番号 AN482570 溪流名 船越第9地割2 所在地 下関伊都山田町船越第9地割



土石流区域調査

様式3-2 建築物に作用すると想定される衝撃に関する事項

調査年度	令和4年度
------	-------

溪流の位置	溪流番号	AN482570	溪流名	船越第9地割2	所在地	下閉伊郡山田町船越第9地割
-------	------	----------	-----	---------	-----	---------------

横断測線番号	土石流の高さh(m)	土石流の流体力Fd(kN/m ²)	建築物の耐力P2(kN/m ²)	横断測線番号	土石流の高さh(m)	土石流の流体力Fd(kN/m ²)	建築物の耐力P2(kN/m ²)
No.0	1.37	35.55	6.07	No.27	0.88	5.65	8.43
No.1	1.38	35.40	6.05	No.28	0.91	5.28	8.20
No.2	1.30	32.14	6.29	No.29	0.97	4.55	7.81
No.3	1.22	30.61	6.59	No.30	1.01	4.04	7.57
No.4	1.36	35.93	6.11	No.31	1.05	3.66	7.35
No.5	1.24	31.12	6.51				
No.6	0.73	14.57	9.91				
No.7	0.73	14.31	9.92				
No.8	0.71	10.95	10.05				
No.9	0.70	11.29	10.18				
No.10	0.71	10.92	10.05				
No.11	0.71	10.64	10.05				
No.12	0.72	10.12	10.04				
No.13	0.72	9.73	10.02				
No.14	0.84	4.22	8.76				
No.15	1.79	23.62	5.16				
No.16	0.77	7.37	9.41				
No.17	0.78	7.21	9.32				
No.18	0.80	6.96	9.18				
No.19	0.75	7.76	9.61				
No.20	0.79	7.02	9.22				
No.21	0.80	6.86	9.13				
No.22	0.82	6.57	8.97				
No.23	0.83	6.41	8.88				
No.24	0.69	9.31	10.39				
No.25	0.83	6.39	8.87				
No.26	0.85	6.07	8.68				