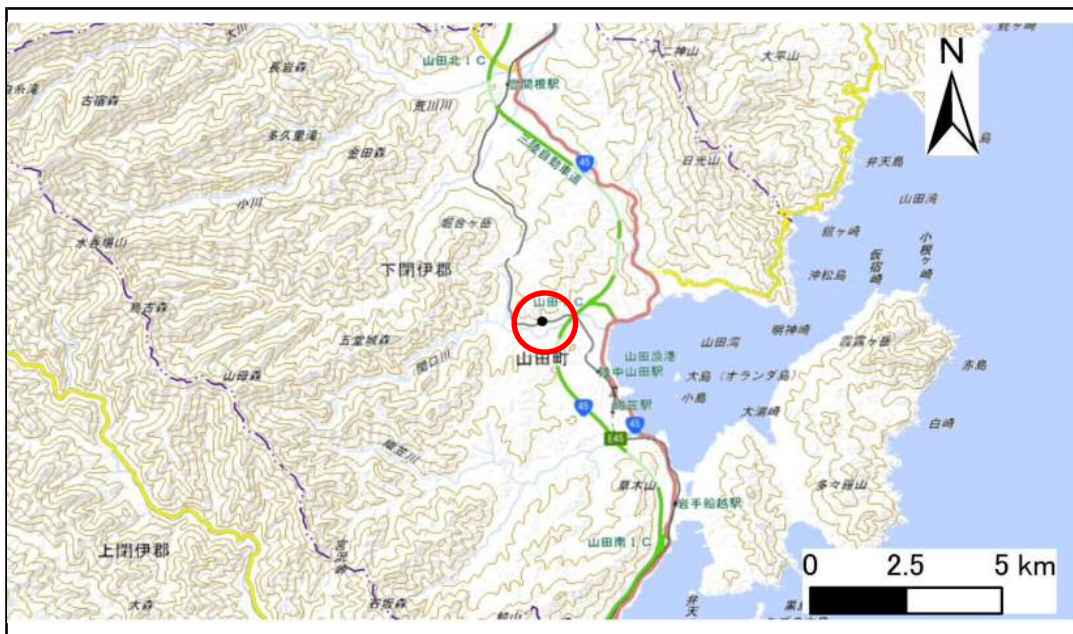


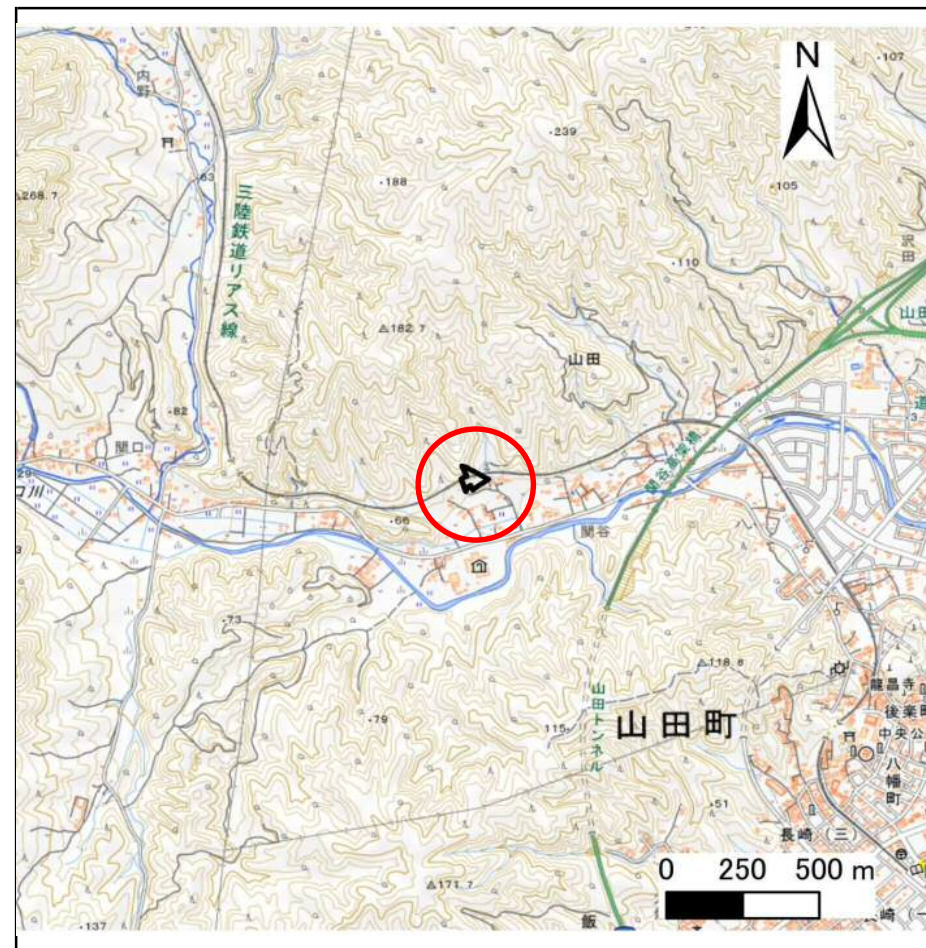
土砂災害防止に関する基礎調査(急傾斜地の崩壊)

表紙 概況、位置図

自然現象の種類	急傾斜地の崩壊
箇所番号	482N0210-1
箇所名	山田第15地割D
所在地	下閉伊郡山田町山田第15地割
調査機関	沿岸広域振興局土木部宮古土木センター



概況図(S=1:200,000)



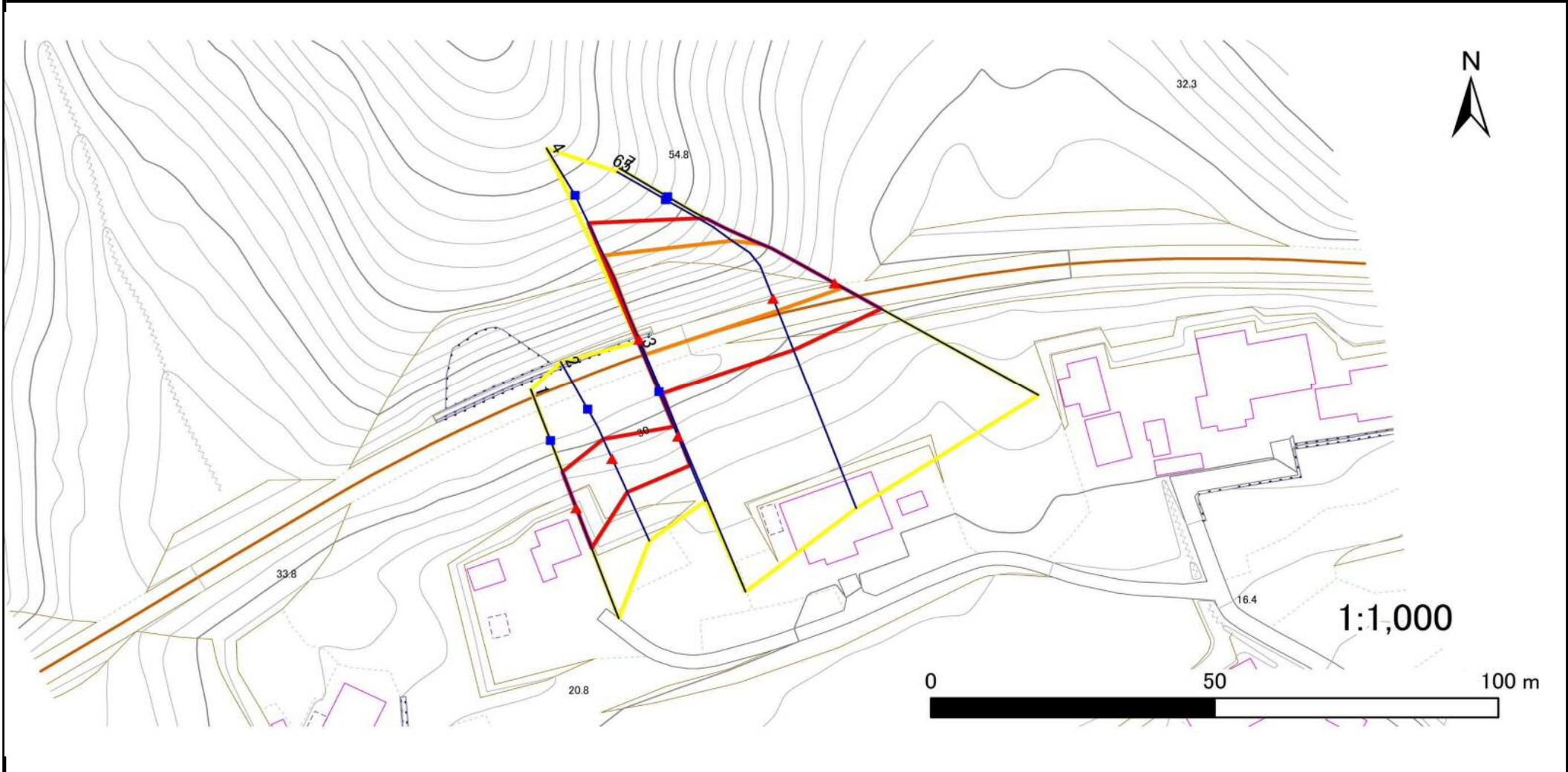
位置図(S=1:25,000)

急傾斜地の崩壊区域調査

様式3-1 危害のおそれのある土地、著しい危害のおそれのある土地の設定図

調査年度 令和4年度

急傾斜地の位置	箇所番号	482N0210-1	箇所名	山田第15地割D	所在地	下閉伊郡山田町山田第15地割
---------	------	------------	-----	----------	-----	----------------



凡例	■ 上端	— 横断測線	▭ 危害のおそれのある土地の区域	▭ 土石等の移動による力が100kN/m ² を超える範囲
	▲ 下端		▭ 著しい危害のおそれのある土地の区域	▭ 土石等の堆積高が3mを超える範囲

急傾斜地の崩壊区域調書

様式3-2 建築物に作用すると想定される衝撃に関する事項(1/1)

調査年度 令和4年度

急傾斜地の位置		箇所番号		482N0210-1		箇所名		山田第15地割D		所在地		下閉伊郡山田町山田第15地割				
横断 測線 番号	急傾斜地の下端に隣接する土地								急傾斜地内							
	土石等の移動の高さと力の大きさ				土石等の堆積高さとの大きさ				土石等の移動の高さと力の大きさ				土石等の堆積高さとの大きさ			
	区分	高さ (m)	下端からの距離 (m)	力の大きさ (kN/m ²)	区分	下端からの水平 距離(m)	高さ (m)	力の大きさ (kN/m ²)	区分	高さ (m)	上端からの比高 (m)	力の大きさ (kN/m ²)	区分	上端からの比高 (m)	高さ (m)	力の大きさ (kN/m ²)
1	100kN/m ² を超える	1.00	0.00 ~ 0.07	100.98	3mを超える	— ~ —	—	—	100kN/m ² を超える	1.00	10.59 ~ 10.76	100.98	3mを超える	— ~ —	—	—
	それ以外	1.00	0.07 ~ 7.85	100.00	それ以外	0.00 ~ 7.85	2.24	12.00	それ以外	1.00	5.00 ~ 10.59	100.00	それ以外	5.00 ~ 10.76	2.24	12.00
2	100kN/m ² を超える	—	— ~ —	—	3mを超える	— ~ —	—	—	100kN/m ² を超える	—	— ~ —	—	3mを超える	— ~ —	—	—
	それ以外	1.00	0.00 ~ 6.71	84.78	それ以外	0.00 ~ 6.71	1.82	9.72	それ以外	1.00	5.00 ~ 8.20	84.78	それ以外	5.00 ~ 8.20	1.82	9.72
3	100kN/m ² を超える	—	— ~ —	—	3mを超える	— ~ —	—	—	100kN/m ² を超える	—	— ~ —	—	3mを超える	— ~ —	—	—
	それ以外	1.00	0.00 ~ 5.74	71.72	それ以外	0.00 ~ 5.74	1.73	9.24	それ以外	1.00	5.00 ~ 6.40	71.72	それ以外	5.00 ~ 6.40	1.73	9.24
4	100kN/m ² を超える	1.00	0.00 ~ 3.03	148.19	3mを超える	— ~ —	—	—	100kN/m ² を超える	1.00	10.90 ~ 25.83	148.19	3mを超える	— ~ —	—	—
	それ以外	1.00	3.03 ~ 10.81	100.00	それ以外	0.00 ~ 10.81	2.88	15.44	それ以外	1.00	5.00 ~ 10.90	100.00	それ以外	5.00 ~ 25.83	2.88	15.44
5	100kN/m ² を超える	1.00	0.00 ~ 2.37	136.97	3mを超える	— ~ —	—	—	100kN/m ² を超える	1.00	10.54 ~ 20.62	136.97	3mを超える	— ~ —	—	—
	それ以外	1.00	2.37 ~ 10.15	100.00	それ以外	0.00 ~ 10.15	2.36	12.61	それ以外	1.00	5.00 ~ 10.54	100.00	それ以外	5.00 ~ 20.62	2.36	12.61
6	100kN/m ² を超える	1.00	0.00 ~ 2.37	136.97	3mを超える	— ~ —	—	—	100kN/m ² を超える	1.00	10.54 ~ 20.62	136.97	3mを超える	— ~ —	—	—
	それ以外	1.00	2.37 ~ 10.15	100.00	それ以外	0.00 ~ 10.15	2.69	14.38	それ以外	1.00	5.00 ~ 10.54	100.00	それ以外	5.00 ~ 20.62	2.69	14.38
7	100kN/m ² を超える	1.00	0.00 ~ 1.67	125.62	3mを超える	— ~ —	—	—	100kN/m ² を超える	1.00	11.62 ~ 20.71	125.62	3mを超える	— ~ —	—	—
	それ以外	1.00	1.67 ~ 9.46	100.00	それ以外	0.00 ~ 9.46	2.46	13.19	それ以外	1.00	5.00 ~ 11.62	100.00	それ以外	5.00 ~ 20.71	2.46	13.19
	100kN/m ² を超える		~		3mを超える	~			100kN/m ² を超える		~		3mを超える	~		
	それ以外		~		それ以外	~			それ以外		~		それ以外	~		
	100kN/m ² を超える		~		3mを超える	~			100kN/m ² を超える		~		3mを超える	~		
	それ以外		~		それ以外	~			それ以外		~		それ以外	~		
	100kN/m ² を超える		~		3mを超える	~			100kN/m ² を超える		~		3mを超える	~		
	それ以外		~		それ以外	~			それ以外		~		それ以外	~		
	100kN/m ² を超える		~		3mを超える	~			100kN/m ² を超える		~		3mを超える	~		
	それ以外		~		それ以外	~			それ以外		~		それ以外	~		
	100kN/m ² を超える		~		3mを超える	~			100kN/m ² を超える		~		3mを超える	~		
	それ以外		~		それ以外	~			それ以外		~		それ以外	~		