

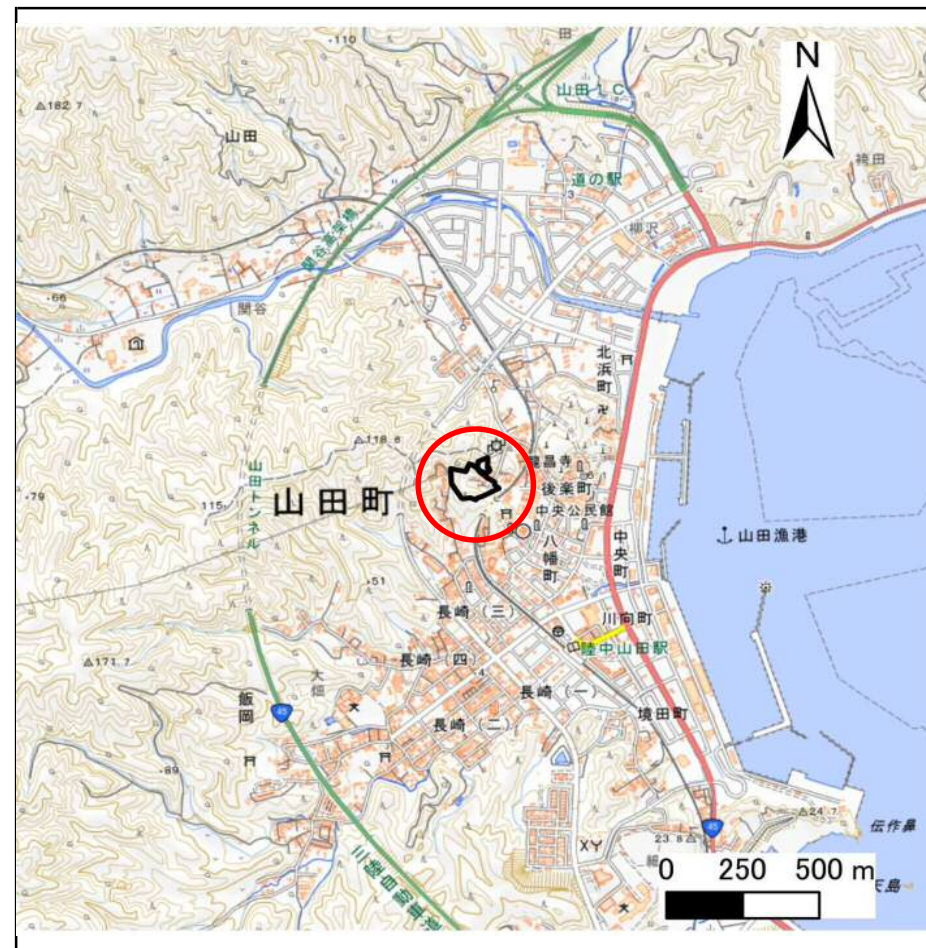
# 土砂災害防止に関する基礎調査(急傾斜地の崩壊)

表紙 概況、位置図

自然現象の種類	急傾斜地の崩壊
箇所番号	482N0188(B)
箇所名	飯岡第13地割A
所在地	下閉伊郡山田町飯岡第13地割
調査機関	沿岸広域振興局土木部宮古土木センター



概況図(S=1:200,000)



位置図(S=1:25,000)



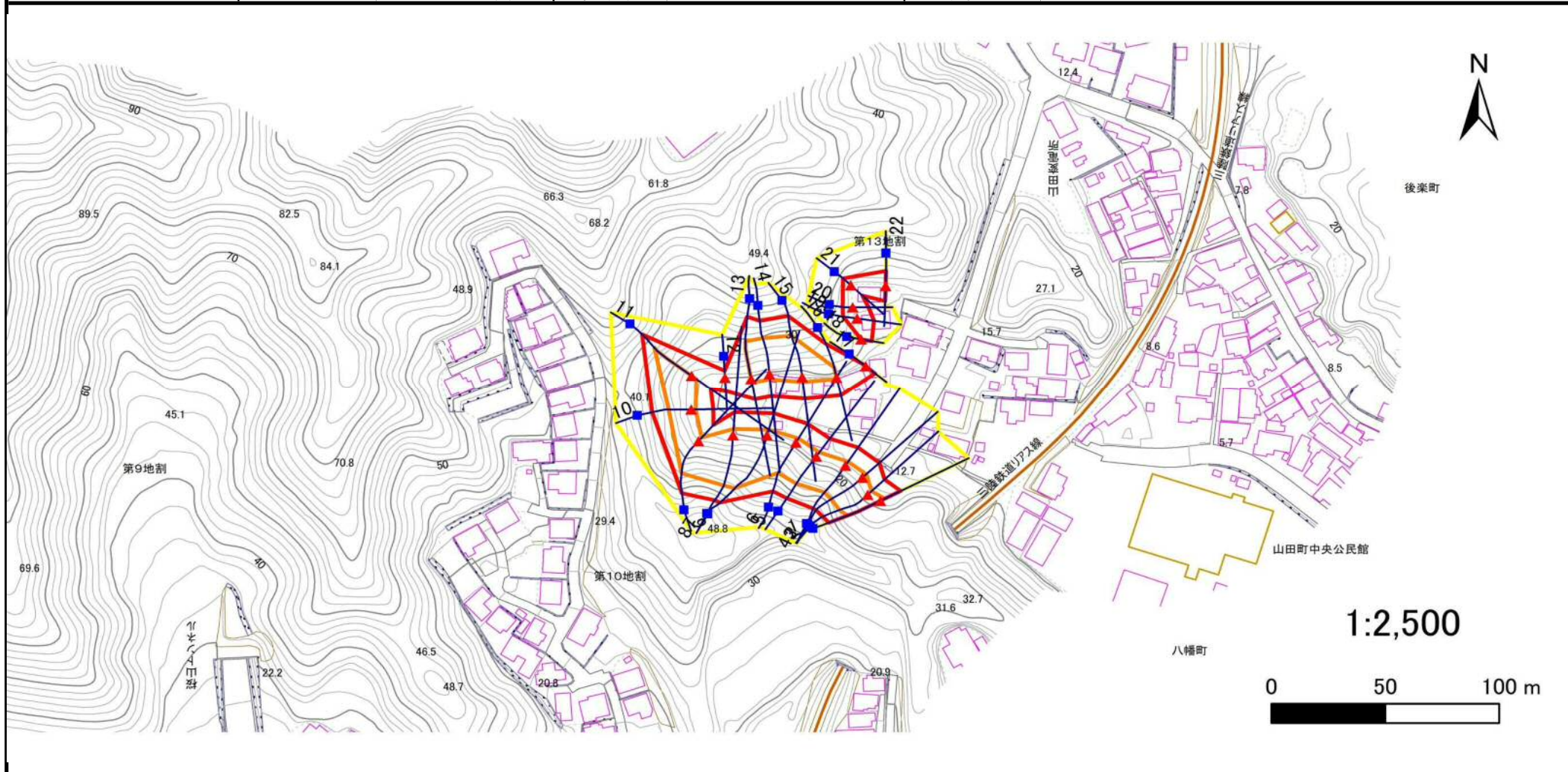
# 急傾斜地の崩壊区域調査

様式3-1 危害のおそれのある土地、著しい危害のおそれのある土地の設定図

調査年度

令和4年度

急傾斜地の位置 箇所番号 482N0188(B) 箇所名 飯岡第13地割A 所在地 下閉伊郡山田町飯岡第13地割



凡例

■ 上端  
▲ 下端

— 横断測線

■ 危害のおそれのある土地の区域

■ 著しい危害のおそれのある土地の区域

■ 土石等の移動による力が $100\text{kN/m}^2$ を超える範囲

■ 土石等の堆積高が $3\text{m}$ を超える範囲

# 急傾斜地の崩壊区域調書

様式3-2 建築物に作用すると想定される衝撃に関する事項(1/2)

調査年度 令和4年度

急傾斜地の位置		482N0188(B)			箇所名		飯岡第13地割A		所在地		下閉伊郡山田町飯岡第13地割					
横断 測線 番号	急傾斜地の下端に隣接する土地								急傾斜地内							
	土石等の移動の高さと力の大きさ				土石等の堆積高さとの大きさ				土石等の移動の高さと力の大きさ				土石等の堆積高さとの大きさ			
	区分	高さ (m)	下端からの距離 (m)	力の大きさ (kN/m <sup>2</sup> )	区分	下端からの水平 距離(m)	高さ (m)	力の大きさ (kN/m <sup>2</sup> )	区分	高さ (m)	上端からの比高 (m)	力の大きさ (kN/m <sup>2</sup> )	区分	上端からの比高 (m)	高さ (m)	力の大きさ (kN/m <sup>2</sup> )
1	100kN/m <sup>2</sup> を超える	1.00	0.00 ~ 2.16	133.46	3mを超える	— ~ —	—	—	100kN/m <sup>2</sup> を超える	1.00	10.91 ~ 21.67	133.46	3mを超える	— ~ —	—	—
	それ以外	1.00	2.16 ~ 9.94	100.00	それ以外	0.00 ~ 9.94	2.55	13.66	それ以外	1.00	5.00 ~ 10.91	100.00	それ以外	5.00 ~ 21.67	2.55	13.66
2	100kN/m <sup>2</sup> を超える	1.00	0.00 ~ 2.31	135.99	3mを超える	— ~ —	—	—	100kN/m <sup>2</sup> を超える	1.00	10.63 ~ 21.10	135.99	3mを超える	— ~ —	—	—
	それ以外	1.00	2.31 ~ 10.09	100.00	それ以外	0.00 ~ 10.09	2.62	14.04	それ以外	1.00	5.00 ~ 10.63	100.00	それ以外	5.00 ~ 21.10	2.62	14.04
3	100kN/m <sup>2</sup> を超える	1.00	0.00 ~ 2.30	135.80	3mを超える	— ~ —	—	—	100kN/m <sup>2</sup> を超える	1.00	10.81 ~ 22.32	135.80	3mを超える	— ~ —	—	—
	それ以外	1.00	2.30 ~ 10.08	100.00	それ以外	0.00 ~ 10.08	2.57	13.77	それ以外	1.00	5.00 ~ 10.81	100.00	それ以外	5.00 ~ 22.32	2.57	13.77
4	100kN/m <sup>2</sup> を超える	1.00	0.00 ~ 2.11	132.73	3mを超える	— ~ —	—	—	100kN/m <sup>2</sup> を超える	1.00	10.91 ~ 21.26	132.73	3mを超える	— ~ —	—	—
	それ以外	1.00	2.11 ~ 9.90	100.00	それ以外	0.00 ~ 9.90	2.55	13.66	それ以外	1.00	5.00 ~ 10.91	100.00	それ以外	5.00 ~ 21.26	2.55	13.66
5	100kN/m <sup>2</sup> を超える	1.00	0.00 ~ 2.35	136.71	3mを超える	— ~ —	—	—	100kN/m <sup>2</sup> を超える	1.00	10.64 ~ 21.49	136.71	3mを超える	— ~ —	—	—
	それ以外	1.00	2.35 ~ 10.14	100.00	それ以外	0.00 ~ 10.14	2.62	14.04	それ以外	1.00	5.00 ~ 10.64	100.00	それ以外	5.00 ~ 21.49	2.62	14.04
6	100kN/m <sup>2</sup> を超える	1.00	0.00 ~ 2.18	133.81	3mを超える	— ~ —	—	—	100kN/m <sup>2</sup> を超える	1.00	10.89 ~ 21.69	133.81	3mを超える	— ~ —	—	—
	それ以外	1.00	2.18 ~ 9.96	100.00	それ以外	0.00 ~ 9.96	2.56	13.69	それ以外	1.00	5.00 ~ 10.89	100.00	それ以外	5.00 ~ 21.69	2.56	13.69
7	100kN/m <sup>2</sup> を超える	1.00	0.00 ~ 2.67	142.07	3mを超える	— ~ —	—	—	100kN/m <sup>2</sup> を超える	1.00	11.01 ~ 30.03	142.07	3mを超える	— ~ —	—	—
	それ以外	1.00	2.67 ~ 10.46	100.00	それ以外	0.00 ~ 10.46	2.96	15.83	それ以外	1.00	5.00 ~ 11.01	100.00	それ以外	5.00 ~ 30.03	2.96	15.83
8	100kN/m <sup>2</sup> を超える	1.00	0.00 ~ 2.88	145.67	3mを超える	— ~ —	—	—	100kN/m <sup>2</sup> を超える	1.00	10.62 ~ 27.44	145.67	3mを超える	— ~ —	—	—
	それ以外	1.00	2.88 ~ 10.67	100.00	それ以外	0.00 ~ 10.67	2.96	15.83	それ以外	1.00	5.00 ~ 10.62	100.00	それ以外	5.00 ~ 27.44	2.96	15.83
9	100kN/m <sup>2</sup> を超える	1.00	0.00 ~ 2.13	133.02	3mを超える	— ~ —	—	—	100kN/m <sup>2</sup> を超える	1.00	11.04 ~ 22.20	133.02	3mを超える	— ~ —	—	—
	それ以外	1.00	2.13 ~ 9.91	100.00	それ以外	0.00 ~ 9.91	2.53	13.55	それ以外	1.00	5.00 ~ 11.04	100.00	それ以外	5.00 ~ 22.20	2.53	13.55
10	100kN/m <sup>2</sup> を超える	1.00	0.00 ~ 1.96	130.18	3mを超える	— ~ —	—	—	100kN/m <sup>2</sup> を超える	1.00	10.54 ~ 17.99	130.18	3mを超える	— ~ —	—	—
	それ以外	1.00	1.96 ~ 9.74	100.00	それ以外	0.00 ~ 9.74	2.35	12.57	それ以外	1.00	5.00 ~ 10.54	100.00	それ以外	5.00 ~ 17.99	2.35	12.57
11	100kN/m <sup>2</sup> を超える	1.00	0.00 ~ 2.64	141.56	3mを超える	— ~ —	—	—	100kN/m <sup>2</sup> を超える	1.00	10.71 ~ 25.30	141.56	3mを超える	— ~ —	—	—
	それ以外	1.00	2.64 ~ 10.43	100.00	それ以外	0.00 ~ 10.43	2.93	15.66	それ以外	1.00	5.00 ~ 10.71	100.00	それ以外	5.00 ~ 25.30	2.93	15.66
12	100kN/m <sup>2</sup> を超える	—	— ~ —	—	3mを超える	— ~ —	—	—	100kN/m <sup>2</sup> を超える	—	— ~ —	—	3mを超える	— ~ —	—	—
	それ以外	1.00	0.00 ~ 6.33	79.57	それ以外	0.00 ~ 6.33	1.75	9.39	それ以外	1.00	5.00 ~ 7.40	79.57	それ以外	5.00 ~ 7.40	1.75	9.39
13	100kN/m <sup>2</sup> を超える	1.00	0.00 ~ 1.72	126.36	3mを超える	— ~ —	—	—	100kN/m <sup>2</sup> を超える	1.00	11.89 ~ 22.50	126.36	3mを超える	— ~ —	—	—
	それ以外	1.00	1.72 ~ 9.50	100.00	それ以外	0.00 ~ 9.50	2.44	13.07	それ以外	1.00	5.00 ~ 11.89	100.00	それ以外	5.00 ~ 22.50	2.44	13.07
14	100kN/m <sup>2</sup> を超える	1.00	0.00 ~ 2.42	137.91	3mを超える	— ~ —	—	—	100kN/m <sup>2</sup> を超える	1.00	10.68 ~ 22.57	137.91	3mを超える	— ~ —	—	—
	それ以外	1.00	2.42 ~ 10.21	100.00	それ以外	0.00 ~ 10.21	2.61	13.95	それ以外	1.00	5.00 ~ 10.68	100.00	それ以外	5.00 ~ 22.57	2.61	13.95
15	100kN/m <sup>2</sup> を超える	1.00	0.00 ~ 2.27	135.36	3mを超える	— ~ —	—	—	100kN/m <sup>2</sup> を超える	1.00	11.07 ~ 24.00	135.36	3mを超える	— ~ —	—	—
	それ以外	1.00	2.27 ~ 10.06	100.00	それ以外	0.00 ~ 10.06	2.53	13.53	それ以外	1.00	5.00 ~ 11.07	100.00	それ以外	5.00 ~ 24.00	2.53	13.53

# 急傾斜地の崩壊区域調書

様式3-2 建築物に作用すると想定される衝撃に関する事項(2/2)

調査年度 令和4年度

急傾斜地の位置		箇所番号 482N0188(B)			箇所名		飯岡第13地割A		所在地		下閉伊郡山田町飯岡第13地割					
横断 測線 番号	急傾斜地の下端に隣接する土地								急傾斜地内							
	土石等の移動の高さと力の大きさ				土石等の堆積高さとの大きさ				土石等の移動の高さと力の大きさ				土石等の堆積高さとの大きさ			
	区分	高さ (m)	下端からの距離 (m)	力の大きさ (kN/m <sup>2</sup> )	区分	下端からの水平 距離(m)	高さ (m)	力の大きさ (kN/m <sup>2</sup> )	区分	高さ (m)	上端からの比高 (m)	力の大きさ (kN/m <sup>2</sup> )	区分	上端からの比高 (m)	高さ (m)	力の大きさ (kN/m <sup>2</sup> )
16	100kN/m <sup>2</sup> を超える	1.00	0.00 ~ 0.70	110.49	3mを超える	— ~ —	—	—	100kN/m <sup>2</sup> を超える	1.00	11.90 ~ 14.84	110.49	3mを超える	— ~ —	—	—
	それ以外	1.00	0.70 ~ 8.49	100.00	それ以外	0.00 ~ 8.49	1.97	10.55	それ以外	1.00	5.00 ~ 11.90	100.00	それ以外	5.00 ~ 14.84	1.97	10.55
17	100kN/m <sup>2</sup> を超える	—	— ~ —	—	3mを超える	— ~ —	—	—	100kN/m <sup>2</sup> を超える	—	— ~ —	—	3mを超える	— ~ —	—	—
	それ以外	1.00	0.00 ~ 5.23	65.18	それ以外	0.00 ~ 0.00	1.63	8.70	それ以外	1.00	5.00 ~ 5.80	65.18	それ以外	5.00 ~ 5.80	1.63	8.70
18	100kN/m <sup>2</sup> を超える	—	— ~ —	—	3mを超える	— ~ —	—	—	100kN/m <sup>2</sup> を超える	—	— ~ —	—	3mを超える	— ~ —	—	—
	それ以外	1.00	0.00 ~ 4.75	59.21	それ以外	0.00 ~ 4.75	1.78	9.52	それ以外	1.00	5.00 ~ 5.00	59.21	それ以外	5.00 ~ 5.00	1.78	9.52
19	100kN/m <sup>2</sup> を超える	—	— ~ —	—	3mを超える	— ~ —	—	—	100kN/m <sup>2</sup> を超える	—	— ~ —	—	3mを超える	— ~ —	—	—
	それ以外	1.00	0.00 ~ 7.49	95.73	それ以外	0.00 ~ 7.49	1.77	9.48	それ以外	1.00	5.00 ~ 9.80	95.73	それ以外	5.00 ~ 9.80	1.77	9.48
20	100kN/m <sup>2</sup> を超える	—	— ~ —	—	3mを超える	— ~ —	—	—	100kN/m <sup>2</sup> を超える	—	— ~ —	—	3mを超える	— ~ —	—	—
	それ以外	1.00	0.00 ~ 6.94	87.95	それ以外	0.00 ~ 6.94	1.83	9.80	それ以外	1.00	5.00 ~ 8.70	87.95	それ以外	5.00 ~ 8.70	1.83	9.80
21	100kN/m <sup>2</sup> を超える	—	— ~ —	—	3mを超える	— ~ —	—	—	100kN/m <sup>2</sup> を超える	—	— ~ —	—	3mを超える	— ~ —	—	—
	それ以外	1.00	0.00 ~ 6.96	88.20	それ以外	0.00 ~ 6.96	2.00	10.68	それ以外	1.00	5.00 ~ 9.76	88.20	それ以外	5.00 ~ 9.76	2.00	10.68
22	100kN/m <sup>2</sup> を超える	—	— ~ —	—	3mを超える	— ~ —	—	—	100kN/m <sup>2</sup> を超える	—	— ~ —	—	3mを超える	— ~ —	—	—
	それ以外	1.00	0.00 ~ 6.89	87.23	それ以外	0.00 ~ 0.00	1.60	8.57	それ以外	1.00	5.00 ~ 9.20	87.23	それ以外	5.00 ~ 9.20	1.60	8.57
	100kN/m <sup>2</sup> を超える		~		3mを超える	~			100kN/m <sup>2</sup> を超える		~		3mを超える	~		
	それ以外		~		それ以外	~			それ以外		~		それ以外	~		
	100kN/m <sup>2</sup> を超える		~		3mを超える	~			100kN/m <sup>2</sup> を超える		~		3mを超える	~		
	それ以外		~		それ以外	~			それ以外		~		それ以外	~		
	100kN/m <sup>2</sup> を超える		~		3mを超える	~			100kN/m <sup>2</sup> を超える		~		3mを超える	~		
	それ以外		~		それ以外	~			それ以外		~		それ以外	~		
	100kN/m <sup>2</sup> を超える		~		3mを超える	~			100kN/m <sup>2</sup> を超える		~		3mを超える	~		
	それ以外		~		それ以外	~			それ以外		~		それ以外	~		
	100kN/m <sup>2</sup> を超える		~		3mを超える	~			100kN/m <sup>2</sup> を超える		~		3mを超える	~		
	それ以外		~		それ以外	~			それ以外		~		それ以外	~		