

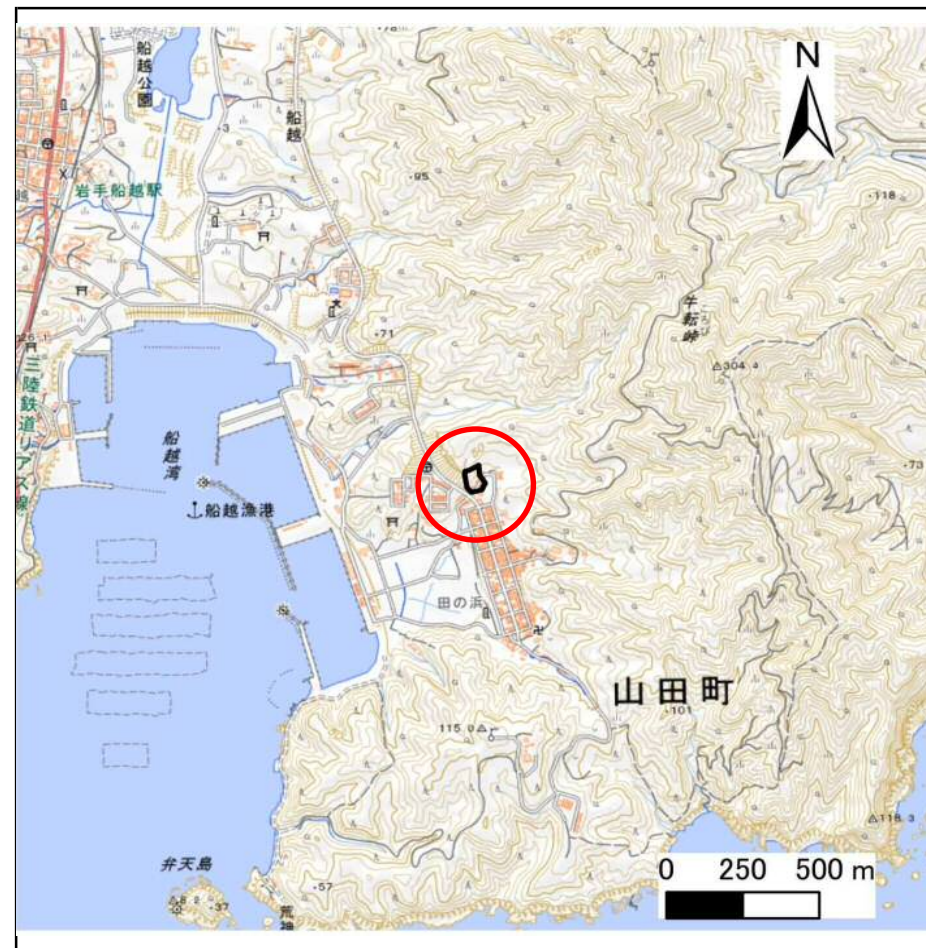
土砂災害防止に関する基礎調査(急傾斜地の崩壊)

表紙 概況、位置図

自然現象の種類	急傾斜地の崩壊
箇所番号	482BN5154-1
箇所名	船越第13地割
所在地	下閉伊郡山田町船越第13地割
調査機関	沿岸広域振興局土木部宮古土木センター



概況図(S=1:200,000)



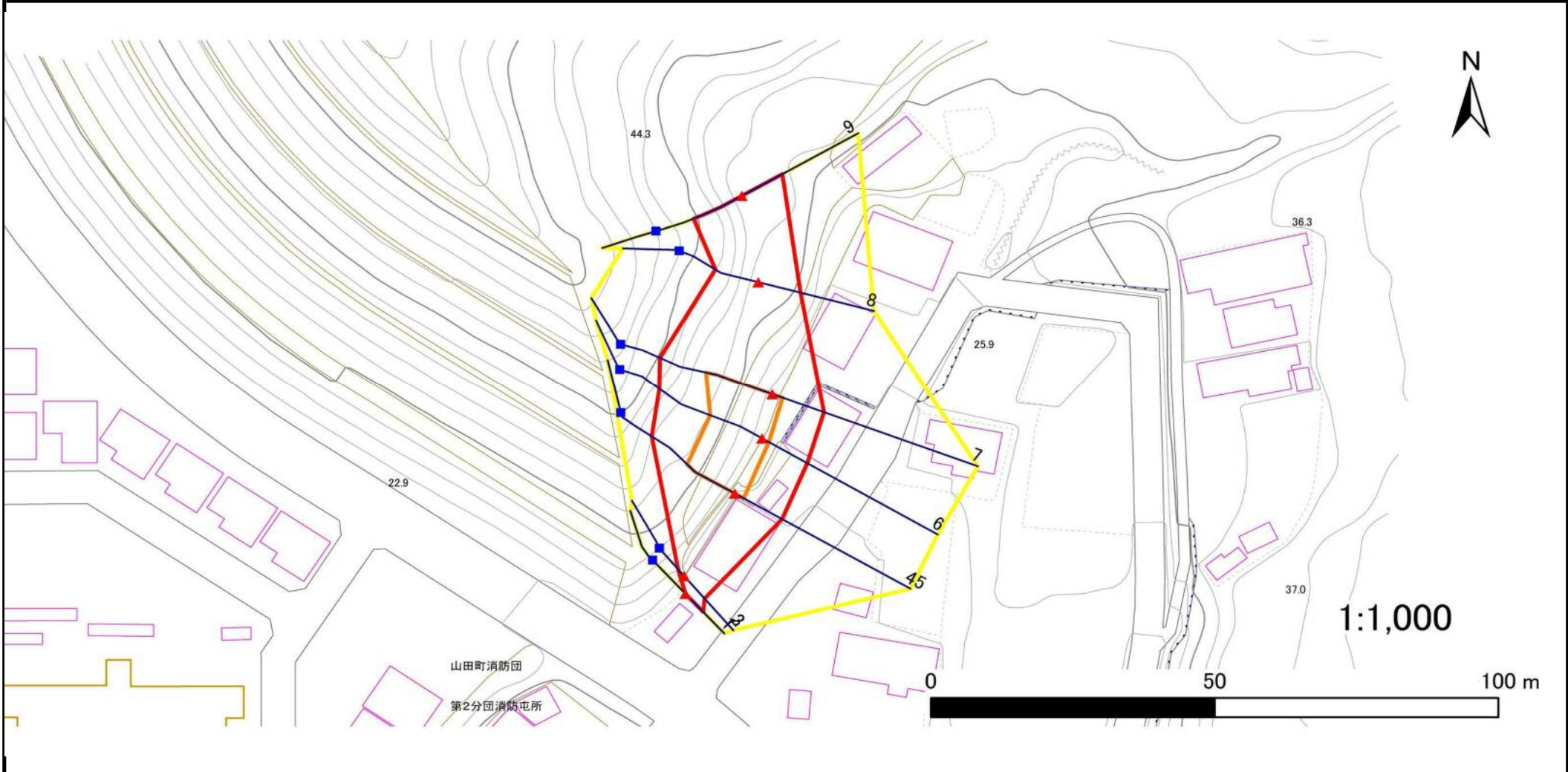
位置図(S=1:25,000)

急傾斜地の崩壊区域調査

様式3-1 危害のおそれのある土地、著しい危害のおそれのある土地の設定図

調査年度 令和4年度

急傾斜地の位置	箇所番号	箇所名	所在地
	482BN5154-1	船越第13地割	下閉伊郡山田町船越第13地割



凡例	■ 上端	— 横断測線	■ 危害のおそれのある土地の区域	■ 土石等の移動による力が100kN/m ² を超える範囲
	▲ 下端		■ 著しい危害のおそれのある土地の区域	■ 土石等の堆積高が3mを超える範囲

急傾斜地の崩壊区域調書

様式3-2 建築物に作用すると想定される衝撃に関する事項(1/1)

調査年度 令和4年度

急傾斜地の位置		箇所番号			箇所名				所在地							
		482BN5154-1			船越第13地割				下閉伊郡山田町船越第13地割							
横断 測線 番号	急傾斜地の下端に隣接する土地								急傾斜地内							
	土石等の移動の高さと力の大きさ				土石等の堆積高さとの大きさ				土石等の移動の高さと力の大きさ				土石等の堆積高さとの大きさ			
	区分	高さ (m)	下端からの距離 (m)	力の大きさ (kN/m ²)	区分	下端からの水平 距離(m)	高さ (m)	力の大きさ (kN/m ²)	区分	高さ (m)	上端からの比高 (m)	力の大きさ (kN/m ²)	区分	上端からの比高 (m)	高さ (m)	力の大きさ (kN/m ²)
1	100kN/m ² を超える	—	— ~ —	—	3mを超える	— ~ —	—	—	100kN/m ² を超える	—	— ~ —	—	3mを超える	— ~ —	—	—
	それ以外	1.00	0.00 ~ 4.58	57.16	それ以外	0.00 ~ 0.00	1.59	8.48	それ以外	1.00	5.00 ~ 5.00	57.16	それ以外	5.00 ~ 5.00	1.59	8.48
2	100kN/m ² を超える	—	— ~ —	—	3mを超える	— ~ —	—	—	100kN/m ² を超える	—	— ~ —	—	3mを超える	— ~ —	—	—
	それ以外	1.00	0.00 ~ 5.45	68.03	それ以外	0.00 ~ 5.45	1.96	10.49	それ以外	1.00	5.00 ~ 6.58	68.03	それ以外	5.00 ~ 6.58	1.96	10.49
3	100kN/m ² を超える	—	— ~ —	—	3mを超える	— ~ —	—	—	100kN/m ² を超える	—	— ~ —	—	3mを超える	— ~ —	—	—
	それ以外	1.00	0.00 ~ 5.45	68.03	それ以外	0.00 ~ 5.45	1.96	10.49	それ以外	1.00	5.00 ~ 6.58	68.03	それ以外	5.00 ~ 6.58	1.96	10.49
4	100kN/m ² を超える	1.00	0.00 ~ 1.77	127.24	3mを超える	— ~ —	—	—	100kN/m ² を超える	1.00	10.70 ~ 17.75	127.24	3mを超える	— ~ —	—	—
	それ以外	1.00	1.77 ~ 9.56	100.00	それ以外	0.00 ~ 9.56	2.28	12.21	それ以外	1.00	5.00 ~ 10.70	100.00	それ以外	5.00 ~ 17.75	2.28	12.21
5	100kN/m ² を超える	1.00	0.00 ~ 1.77	127.24	3mを超える	— ~ —	—	—	100kN/m ² を超える	1.00	10.70 ~ 17.75	127.24	3mを超える	— ~ —	—	—
	それ以外	1.00	1.77 ~ 9.56	100.00	それ以外	0.00 ~ 9.56	2.28	12.21	それ以外	1.00	5.00 ~ 10.70	100.00	それ以外	5.00 ~ 17.75	2.28	12.21
6	100kN/m ² を超える	1.00	0.00 ~ 1.38	121.01	3mを超える	— ~ —	—	—	100kN/m ² を超える	1.00	11.46 ~ 17.81	121.01	3mを超える	— ~ —	—	—
	それ以外	1.00	1.38 ~ 9.17	100.00	それ以外	0.00 ~ 9.17	2.17	11.64	それ以外	1.00	5.00 ~ 11.46	100.00	それ以外	5.00 ~ 17.81	2.17	11.64
7	100kN/m ² を超える	1.00	0.00 ~ 1.91	129.37	3mを超える	— ~ —	—	—	100kN/m ² を超える	1.00	10.85 ~ 19.27	129.37	3mを超える	— ~ —	—	—
	それ以外	1.00	1.91 ~ 9.69	100.00	それ以外	0.00 ~ 9.69	2.25	12.04	それ以外	1.00	5.00 ~ 10.85	100.00	それ以外	5.00 ~ 19.27	2.25	12.04
8	100kN/m ² を超える	—	— ~ —	—	3mを超える	— ~ —	—	—	100kN/m ² を超える	—	— ~ —	—	3mを超える	— ~ —	—	—
	それ以外	1.00	0.00 ~ 7.70	98.69	それ以外	0.00 ~ 7.70	2.09	11.16	それ以外	1.00	5.00 ~ 10.52	98.69	それ以外	5.00 ~ 10.52	2.09	11.16
9	100kN/m ² を超える	1.00	0.00 ~ 0.39	105.70	3mを超える	— ~ —	—	—	100kN/m ² を超える	1.00	10.65 ~ 11.76	105.70	3mを超える	— ~ —	—	—
	それ以外	1.00	0.39 ~ 8.17	100.00	それ以外	0.00 ~ 8.17	2.11	11.31	それ以外	1.00	5.00 ~ 10.65	100.00	それ以外	5.00 ~ 11.76	2.11	11.31
	100kN/m ² を超える		~		3mを超える	~			100kN/m ² を超える		~		3mを超える	~		
	それ以外		~		それ以外	~			それ以外		~		それ以外	~		
	100kN/m ² を超える		~		3mを超える	~			100kN/m ² を超える		~		3mを超える	~		
	それ以外		~		それ以外	~			それ以外		~		それ以外	~		
	100kN/m ² を超える		~		3mを超える	~			100kN/m ² を超える		~		3mを超える	~		
	それ以外		~		それ以外	~			それ以外		~		それ以外	~		
	100kN/m ² を超える		~		3mを超える	~			100kN/m ² を超える		~		3mを超える	~		
	それ以外		~		それ以外	~			それ以外		~		それ以外	~		