

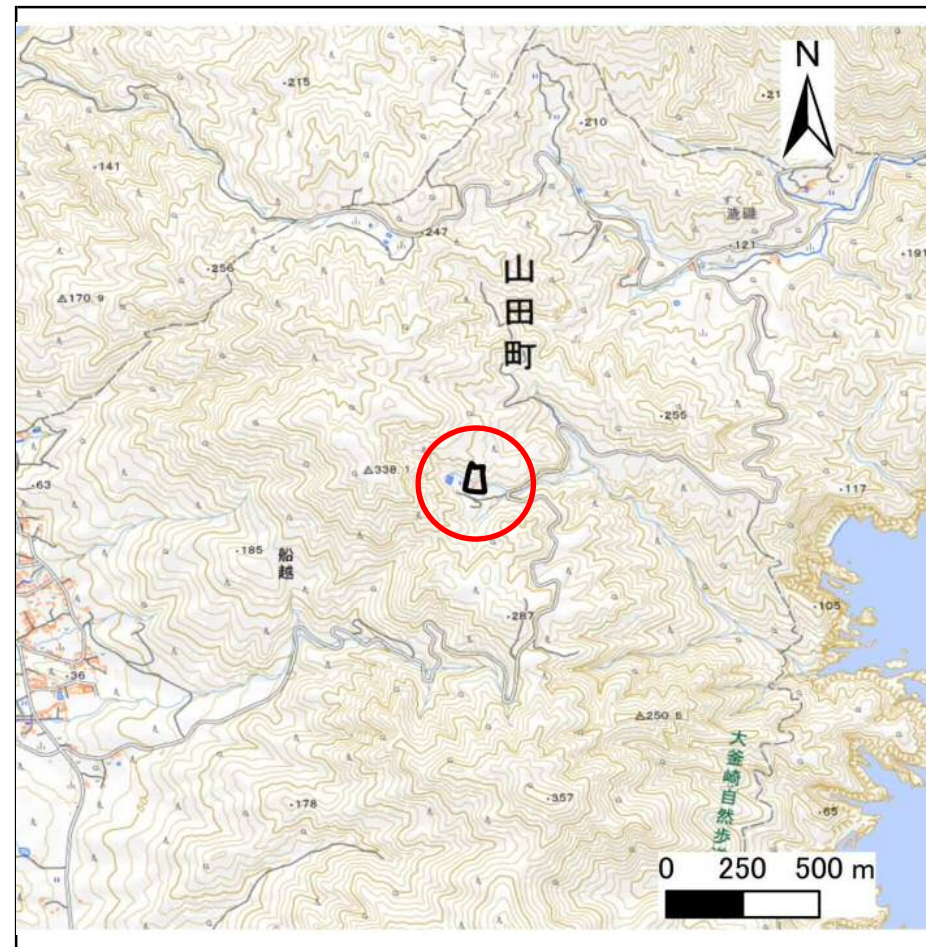
土砂災害防止に関する基礎調査(急傾斜地の崩壊)

表紙 概況、位置図

自然現象の種類	急傾斜地の崩壊
箇所番号	482BN5146
箇所名	船越第20地割
所在地	下閉伊郡山田町船越第20地割
調査機関	沿岸広域振興局土木部宮古土木センター



概況図(S=1:200,000)



位置図(S=1:25,000)

急傾斜地の崩壊区域調査

様式3-1 危害のおそれのある土地、著しい危害のおそれのある土地の設定図

調査年度 令和4年度

急傾斜地の位置 箇所番号 482BN5146 箇所名 船越第20地割 所在地 下閉伊郡山田町船越第20地割



- | | | | | |
|----|------|--------|---------------------|---|
| 凡例 | ■ 上端 | — 横断測線 | ▭ 危害のおそれのある土地の区域 | ▭ 土石等の移動による力が 100kN/m^2 を超える範囲 |
| | ▲ 下端 | | ▭ 著しい危害のおそれのある土地の区域 | ▭ 土石等の堆積高が 3m を超える範囲 |

急傾斜地の崩壊区域調書

様式3-2 建築物に作用すると想定される衝撃に関する事項(1/1)

調査年度 令和4年度

急傾斜地の位置		箇所番号		482BN5146		箇所名		船越第20地割		所在地		下閉伊郡山田町船越第20地割				
横断 測線 番号	急傾斜地の下端に隣接する土地								急傾斜地内							
	土石等の移動の高さと力の大きさ				土石等の堆積高さとの大きさ				土石等の移動の高さと力の大きさ				土石等の堆積高さとの大きさ			
	区分	高さ (m)	下端からの距離 (m)	力の大きさ (kN/m ²)	区分	下端からの水平 距離(m)	高さ (m)	力の大きさ (kN/m ²)	区分	高さ (m)	上端からの比高 (m)	力の大きさ (kN/m ²)	区分	上端からの比高 (m)	高さ (m)	力の大きさ (kN/m ²)
1	100kN/m ² を超える	1.00	0.00 ~ 1.82	127.92	3mを超える	— ~ —	—	—	100kN/m ² を超える	1.00	11.63 ~ 22.26	127.92	3mを超える	— ~ —	—	—
	それ以外	1.00	1.82 ~ 9.60	100.00	それ以外	0.00 ~ 9.60	2.46	13.18	それ以外	1.00	5.00 ~ 11.63	100.00	それ以外	5.00 ~ 22.26	2.46	13.18
2	100kN/m ² を超える	1.00	0.00 ~ 1.63	124.85	3mを超える	— ~ —	—	—	100kN/m ² を超える	1.00	11.76 ~ 20.84	124.85	3mを超える	— ~ —	—	—
	それ以外	1.00	1.63 ~ 9.41	100.00	それ以外	0.00 ~ 9.41	2.45	13.12	それ以外	1.00	5.00 ~ 11.76	100.00	それ以外	5.00 ~ 20.84	2.45	13.12
3	100kN/m ² を超える	1.00	0.00 ~ 2.22	134.53	3mを超える	— ~ —	—	—	100kN/m ² を超える	1.00	10.85 ~ 21.83	134.53	3mを超える	— ~ —	—	—
	それ以外	1.00	2.22 ~ 10.01	100.00	それ以外	0.00 ~ 10.01	2.57	13.73	それ以外	1.00	5.00 ~ 10.85	100.00	それ以外	5.00 ~ 21.83	2.57	13.73
4	100kN/m ² を超える	1.00	0.00 ~ 2.73	143.00	3mを超える	— ~ —	—	—	100kN/m ² を超える	1.00	10.54 ~ 23.82	143.00	3mを超える	— ~ —	—	—
	それ以外	1.00	2.73 ~ 10.51	100.00	それ以外	0.00 ~ 10.51	2.68	14.35	それ以外	1.00	5.00 ~ 10.54	100.00	それ以外	5.00 ~ 23.82	2.68	14.35
5	100kN/m ² を超える	1.00	0.00 ~ 2.42	137.83	3mを超える	— ~ —	—	—	100kN/m ² を超える	1.00	10.60 ~ 21.81	137.83	3mを超える	— ~ —	—	—
	それ以外	1.00	2.42 ~ 10.20	100.00	それ以外	0.00 ~ 10.20	2.64	14.11	それ以外	1.00	5.00 ~ 10.60	100.00	それ以外	5.00 ~ 21.81	2.64	14.11
	100kN/m ² を超える		~		3mを超える	~			100kN/m ² を超える		~		3mを超える	~		
	それ以外		~		それ以外	~			それ以外		~		それ以外	~		
	100kN/m ² を超える		~		3mを超える	~			100kN/m ² を超える		~		3mを超える	~		
	それ以外		~		それ以外	~			それ以外		~		それ以外	~		
	100kN/m ² を超える		~		3mを超える	~			100kN/m ² を超える		~		3mを超える	~		
	それ以外		~		それ以外	~			それ以外		~		それ以外	~		
	100kN/m ² を超える		~		3mを超える	~			100kN/m ² を超える		~		3mを超える	~		
	それ以外		~		それ以外	~			それ以外		~		それ以外	~		
	100kN/m ² を超える		~		3mを超える	~			100kN/m ² を超える		~		3mを超える	~		
	それ以外		~		それ以外	~			それ以外		~		それ以外	~		
	100kN/m ² を超える		~		3mを超える	~			100kN/m ² を超える		~		3mを超える	~		
	それ以外		~		それ以外	~			それ以外		~		それ以外	~		
	100kN/m ² を超える		~		3mを超える	~			100kN/m ² を超える		~		3mを超える	~		
	それ以外		~		それ以外	~			それ以外		~		それ以外	~		