

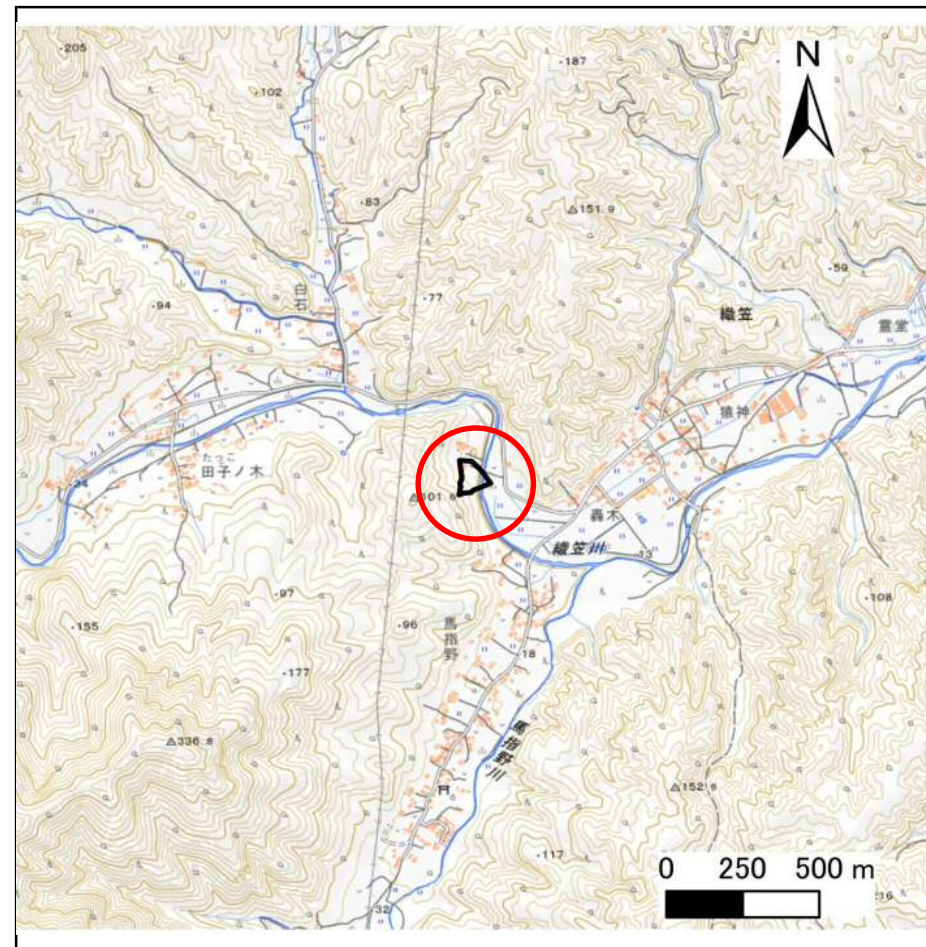
土砂災害防止に関する基礎調査(急傾斜地の崩壊)

表紙 概況、位置図

| | |
|---------|--------------------|
| 自然現象の種類 | 急傾斜地の崩壊 |
| 箇所番号 | 482BN5123 |
| 箇所名 | 織笠第23地割D |
| 所在地 | 下閉伊郡山田町織笠第23地割 |
| 調査機関 | 沿岸広域振興局土木部宮古土木センター |



概況図(S=1:200,000)



位置図(S=1:25,000)

急傾斜地の崩壊区域調査

様式3-1 危害のおそれのある土地、著しい危害のおそれのある土地の設定図

調査年度 令和4年度

| | | | | | | |
|---------|------|-----------|-----|----------|-----|----------------|
| 急傾斜地の位置 | 箇所番号 | 482BN5123 | 箇所名 | 織笠第23地割D | 所在地 | 下閉伊郡山田町織笠第23地割 |
|---------|------|-----------|-----|----------|-----|----------------|



| | | | | |
|----|------|--------|---------------------|--|
| 凡例 | ■ 上端 | — 横断測線 | ▭ 危害のおそれのある土地の区域 | ▭ 土石等の移動による力が100kN/m ² を超える範囲 |
| | ▲ 下端 | | ▭ 著しい危害のおそれのある土地の区域 | ▭ 土石等の堆積高が3mを超える範囲 |

急傾斜地の崩壊区域調査

様式3-2 建築物に作用すると想定される衝撃に関する事項(1/1)

調査年度 令和4年度

| 急傾斜地の位置 | | 箇所番号 482BN5123 | | | 箇所名 織笠第23地割D | | 所在地 下閉伊郡山田町織笠第23地割 | | | | | | | | | |
|----------------|---------------------------|----------------|----------------|-------------------------------|---------------|------------------|--------------------|-------------------------------|---------------------------|-----------|----------------|-------------------------------|---------------|----------------|-----------|-------------------------------|
| 横断 測線 番号 | 急傾斜地の下端に隣接する土地 | | | | | | | | 急傾斜地内 | | | | | | | |
| | 土石等の移動の高さと力の大きさ | | | | 土石等の堆積高さとの大きさ | | | | 土石等の移動の高さと力の大きさ | | | | 土石等の堆積高さとの大きさ | | | |
| | 区分 | 高さ (m) | 下端からの距離 (m) | 力の大きさ (kN/m ²) | 区分 | 下端からの水平 距離(m) | 高さ (m) | 力の大きさ (kN/m ²) | 区分 | 高さ (m) | 上端からの比高 (m) | 力の大きさ (kN/m ²) | 区分 | 上端からの比高 (m) | 高さ (m) | 力の大きさ (kN/m ²) |
| 1 | 100kN/m ² を超える | 1.00 | 0.00 ~ 2.41 | 137.63 | 3mを超える | 0.00 ~ 0.81 | 3.55 | 19.00 | 100kN/m ² を超える | 1.00 | 12.79 ~ 25.13 | 137.63 | 3mを超える | 20.00 ~ 25.13 | 3.55 | 19.00 |
| | それ以外 | 1.00 | 2.41 ~ 10.19 | 100.00 | それ以外 | 0.81 ~ 10.19 | 3.00 | 16.05 | それ以外 | 1.00 | 5.00 ~ 12.79 | 100.00 | それ以外 | 5.00 ~ 20.00 | 3.00 | 16.05 |
| 2 | 100kN/m ² を超える | 1.00 | 0.00 ~ 3.52 | 156.77 | 3mを超える | 0.00 ~ 0.68 | 3.40 | 18.22 | 100kN/m ² を超える | 1.00 | 11.06 ~ 33.13 | 156.77 | 3mを超える | 25.00 ~ 33.13 | 3.40 | 18.22 |
| | それ以外 | 1.00 | 3.52 ~ 11.30 | 100.00 | それ以外 | 0.68 ~ 11.30 | 3.00 | 16.05 | それ以外 | 1.00 | 5.00 ~ 11.06 | 100.00 | それ以外 | 5.00 ~ 25.00 | 3.00 | 16.05 |
| 3 | 100kN/m ² を超える | 1.00 | 0.00 ~ 3.76 | 161.05 | 3mを超える | 0.00 ~ 1.44 | 3.73 | 19.93 | 100kN/m ² を超える | 1.00 | 10.56 ~ 43.13 | 161.05 | 3mを超える | 25.00 ~ 43.13 | 3.73 | 19.93 |
| | それ以外 | 1.00 | 3.76 ~ 11.54 | 100.00 | それ以外 | 1.44 ~ 11.54 | 3.00 | 16.05 | それ以外 | 1.00 | 5.00 ~ 10.56 | 100.00 | それ以外 | 5.00 ~ 25.00 | 3.00 | 16.05 |
| 4 | 100kN/m ² を超える | 1.00 | 0.00 ~ 3.10 | 149.41 | 3mを超える | 0.00 ~ 1.03 | 3.46 | 18.52 | 100kN/m ² を超える | 1.00 | 10.87 ~ 42.42 | 149.41 | 3mを超える | 40.00 ~ 42.42 | 3.46 | 18.52 |
| | それ以外 | 1.00 | 3.10 ~ 10.88 | 100.00 | それ以外 | 1.03 ~ 10.88 | 3.00 | 16.05 | それ以外 | 1.00 | 5.00 ~ 10.87 | 100.00 | それ以外 | 5.00 ~ 40.00 | 3.00 | 16.05 |
| 5 | 100kN/m ² を超える | 1.00 | 0.00 ~ 2.87 | 145.42 | 3mを超える | — ~ — | — | — | 100kN/m ² を超える | 1.00 | 11.06 ~ 38.20 | 145.42 | 3mを超える | — ~ — | — | — |
| | それ以外 | 1.00 | 2.87 ~ 10.65 | 100.00 | それ以外 | 0.00 ~ 10.65 | 2.95 | 15.78 | それ以外 | 1.00 | 5.00 ~ 11.06 | 100.00 | それ以外 | 5.00 ~ 38.20 | 2.95 | 15.78 |
| | 100kN/m ² を超える | | ~ | | 3mを超える | ~ | | | 100kN/m ² を超える | | ~ | | 3mを超える | ~ | | |
| | それ以外 | | ~ | | それ以外 | ~ | | | それ以外 | | ~ | | それ以外 | ~ | | |
| | 100kN/m ² を超える | | ~ | | 3mを超える | ~ | | | 100kN/m ² を超える | | ~ | | 3mを超える | ~ | | |
| | それ以外 | | ~ | | それ以外 | ~ | | | それ以外 | | ~ | | それ以外 | ~ | | |
| | 100kN/m ² を超える | | ~ | | 3mを超える | ~ | | | 100kN/m ² を超える | | ~ | | 3mを超える | ~ | | |
| | それ以外 | | ~ | | それ以外 | ~ | | | それ以外 | | ~ | | それ以外 | ~ | | |
| | 100kN/m ² を超える | | ~ | | 3mを超える | ~ | | | 100kN/m ² を超える | | ~ | | 3mを超える | ~ | | |
| | それ以外 | | ~ | | それ以外 | ~ | | | それ以外 | | ~ | | それ以外 | ~ | | |
| | 100kN/m ² を超える | | ~ | | 3mを超える | ~ | | | 100kN/m ² を超える | | ~ | | 3mを超える | ~ | | |
| | それ以外 | | ~ | | それ以外 | ~ | | | それ以外 | | ~ | | それ以外 | ~ | | |
| | 100kN/m ² を超える | | ~ | | 3mを超える | ~ | | | 100kN/m ² を超える | | ~ | | 3mを超える | ~ | | |
| | それ以外 | | ~ | | それ以外 | ~ | | | それ以外 | | ~ | | それ以外 | ~ | | |
| | 100kN/m ² を超える | | ~ | | 3mを超える | ~ | | | 100kN/m ² を超える | | ~ | | 3mを超える | ~ | | |
| | それ以外 | | ~ | | それ以外 | ~ | | | それ以外 | | ~ | | それ以外 | ~ | | |