

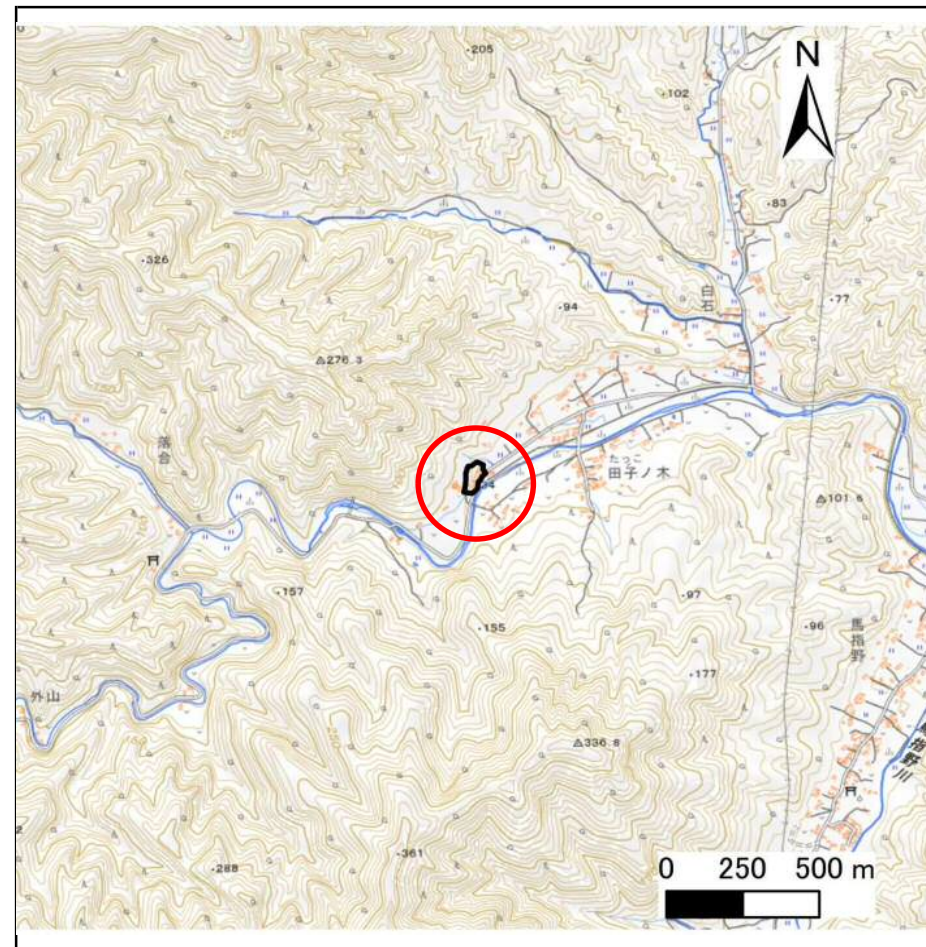
土砂災害防止に関する基礎調査(急傾斜地の崩壊)

表紙 概況、位置図

自然現象の種類	急傾斜地の崩壊
箇所番号	482BN5122
箇所名	織笠第25地割C
所在地	下閉伊郡山田町織笠第25地割
調査機関	沿岸広域振興局土木部宮古土木センター



概況図(S=1:200,000)



位置図(S=1:25,000)

急傾斜地の崩壊区域調査

様式3-1 危害のおそれのある土地、著しい危害のおそれのある土地の設定図

調査年度

令和4年度

急傾斜地の位置

箇所番号

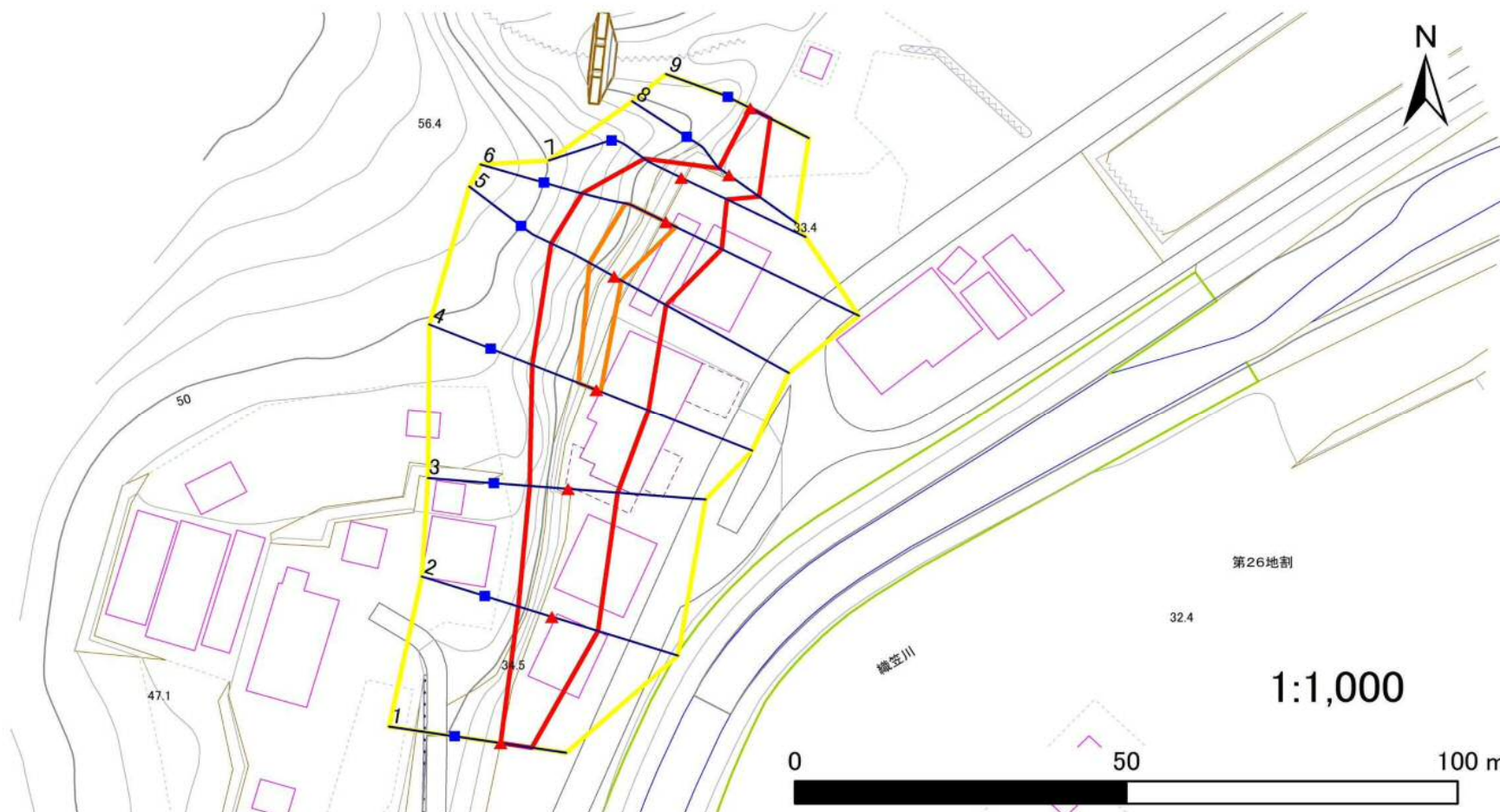
482BN5122

箇所名

織笠第25地割C

所在地

下閉伊郡山田町織笠第25地割



凡例

■ 上端
▲ 下端

— 横断測線

— 危害のおそれのある土地の区域

— 著しい危害のおそれのある土地の区域

— 土石等の移動による力が 100kN/m^2 を超える範囲

— 土石等の堆積高が 3m を超える範囲

急傾斜地の崩壊区域調書

様式3-2 建築物に作用すると想定される衝撃に関する事項(1/1)

調査年度 令和4年度

急傾斜地の位置		箇所番号	482BN5122		箇所名	織笠第25地割C		所在地	下閉伊郡山田町織笠第25地割							
横断 測線 番号	急傾斜地の下端に隣接する土地								急傾斜地内							
	土石等の移動の高さと力の大きさ				土石等の堆積高さとの大きさ				土石等の移動の高さと力の大きさ				土石等の堆積高さとの大きさ			
	区分	高さ (m)	下端からの距離 (m)	力の大きさ (kN/m ²)	区分	下端からの水平 距離(m)	高さ (m)	力の大きさ (kN/m ²)	区分	高さ (m)	上端からの比高 (m)	力の大きさ (kN/m ²)	区分	上端からの比高 (m)	高さ (m)	力の大きさ (kN/m ²)
1	100kN/m ² を超える	—	— ~ —	—	3mを超える	— ~ —	—	—	100kN/m ² を超える	—	— ~ —	—	3mを超える	— ~ —	—	—
	それ以外	1.00	0.00 ~ 4.77	59.50	それ以外	0.00 ~ 0.00	1.71	9.17	それ以外	1.00	5.00 ~ 5.00	59.50	それ以外	5.00 ~ 5.00	1.71	9.17
2	100kN/m ² を超える	—	— ~ —	—	3mを超える	— ~ —	—	—	100kN/m ² を超える	—	— ~ —	—	3mを超える	— ~ —	—	—
	それ以外	1.00	0.00 ~ 7.31	93.16	それ以外	0.00 ~ 7.31	2.38	12.73	それ以外	1.00	5.00 ~ 10.00	93.16	それ以外	5.00 ~ 10.00	2.38	12.73
3	100kN/m ² を超える	—	— ~ —	—	3mを超える	— ~ —	—	—	100kN/m ² を超える	—	— ~ —	—	3mを超える	— ~ —	—	—
	それ以外	1.00	0.00 ~ 7.52	96.09	それ以外	0.00 ~ 7.52	2.36	12.64	それ以外	1.00	5.00 ~ 10.40	96.09	それ以外	5.00 ~ 10.40	2.36	12.64
4	100kN/m ² を超える	1.00	0.00 ~ 0.72	110.71	3mを超える	— ~ —	—	—	100kN/m ² を超える	1.00	10.57 ~ 12.70	110.71	3mを超える	— ~ —	—	—
	それ以外	1.00	0.72 ~ 8.50	100.00	それ以外	0.00 ~ 8.50	2.14	11.47	それ以外	1.00	5.00 ~ 10.57	100.00	それ以外	5.00 ~ 12.70	2.14	11.47
5	100kN/m ² を超える	1.00	0.00 ~ 1.25	118.91	3mを超える	— ~ —	—	—	100kN/m ² を超える	1.00	11.18 ~ 15.21	118.91	3mを超える	— ~ —	—	—
	それ以外	1.00	1.25 ~ 9.04	100.00	それ以外	0.00 ~ 9.04	2.58	13.81	それ以外	1.00	5.00 ~ 11.18	100.00	それ以外	5.00 ~ 15.21	2.58	13.81
6	100kN/m ² を超える	1.00	0.00 ~ 1.68	125.70	3mを超える	— ~ —	—	—	100kN/m ² を超える	1.00	10.63 ~ 16.31	125.70	3mを超える	— ~ —	—	—
	それ以外	1.00	1.68 ~ 9.46	100.00	それ以外	0.00 ~ 9.46	2.46	13.14	それ以外	1.00	5.00 ~ 10.63	100.00	それ以外	5.00 ~ 16.31	2.46	13.14
7	100kN/m ² を超える	—	— ~ —	—	3mを超える	— ~ —	—	—	100kN/m ² を超える	—	— ~ —	—	3mを超える	— ~ —	—	—
	それ以外	1.00	0.00 ~ 7.68	98.49	それ以外	0.00 ~ 7.68	2.29	12.24	それ以外	1.00	5.00 ~ 10.46	98.49	それ以外	5.00 ~ 10.46	2.29	12.24
8	100kN/m ² を超える	—	— ~ —	—	3mを超える	— ~ —	—	—	100kN/m ² を超える	—	— ~ —	—	3mを超える	— ~ —	—	—
	それ以外	1.00	0.00 ~ 5.67	70.82	それ以外	0.00 ~ 0.00	1.71	9.15	それ以外	1.00	5.00 ~ 6.30	70.82	それ以外	5.00 ~ 6.30	1.71	9.15
9	100kN/m ² を超える	—	— ~ —	—	3mを超える	— ~ —	—	—	100kN/m ² を超える	—	— ~ —	—	3mを超える	— ~ —	—	—
	それ以外	1.00	0.00 ~ 3.46	43.80	それ以外	0.00 ~ 3.46	2.21	11.85	それ以外	1.00	5.00 ~ 5.00	43.80	それ以外	5.00 ~ 5.00	2.21	11.85
	100kN/m ² を超える		~		3mを超える	~			100kN/m ² を超える		~		3mを超える	~		
	それ以外		~		それ以外	~			それ以外		~		それ以外	~		
	100kN/m ² を超える		~		3mを超える	~			100kN/m ² を超える		~		3mを超える	~		
	それ以外		~		それ以外	~			それ以外		~		それ以外	~		
	100kN/m ² を超える		~		3mを超える	~			100kN/m ² を超える		~		3mを超える	~		
	それ以外		~		それ以外	~			それ以外		~		それ以外	~		
	100kN/m ² を超える		~		3mを超える	~			100kN/m ² を超える		~		3mを超える	~		
	それ以外		~		それ以外	~			それ以外		~		それ以外	~		