

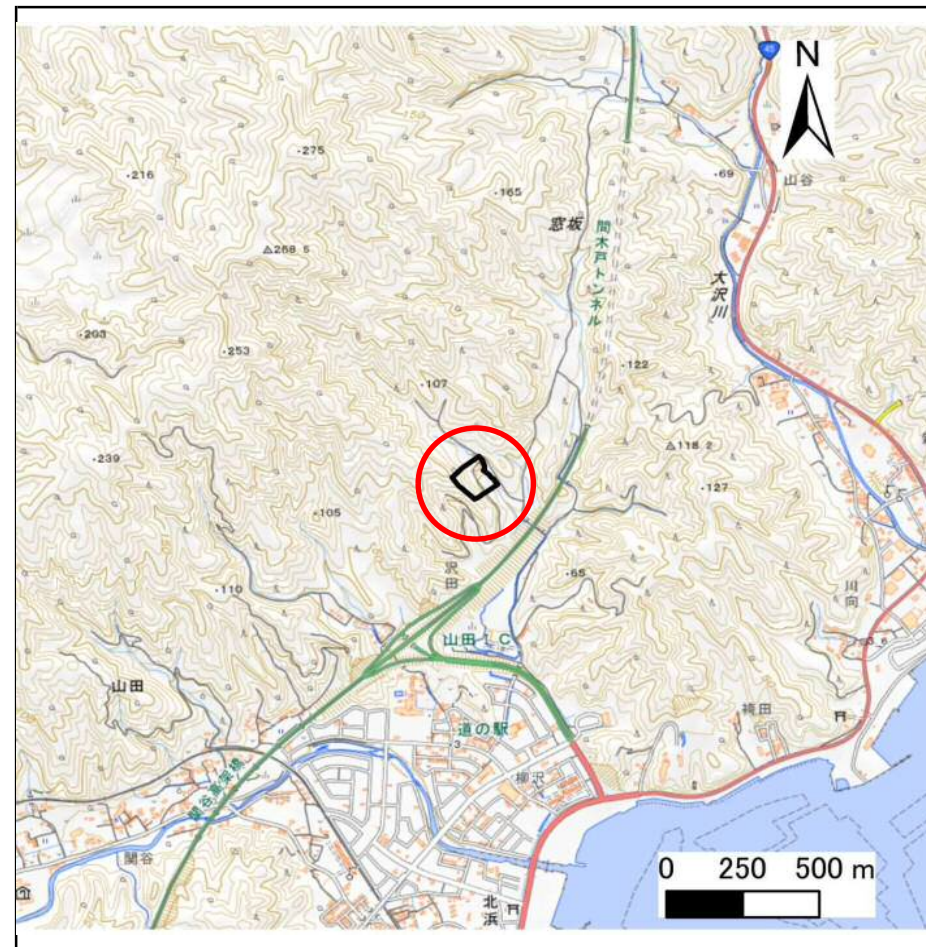
土砂災害防止に関する基礎調査(急傾斜地の崩壊)

表紙 概況、位置図

自然現象の種類	急傾斜地の崩壊
箇所番号	482BN5049
箇所名	山田第3地割C
所在地	下閉伊郡山田町山田第3地割
調査機関	沿岸広域振興局土木部宮古土木センター



概況図(S=1:200,000)



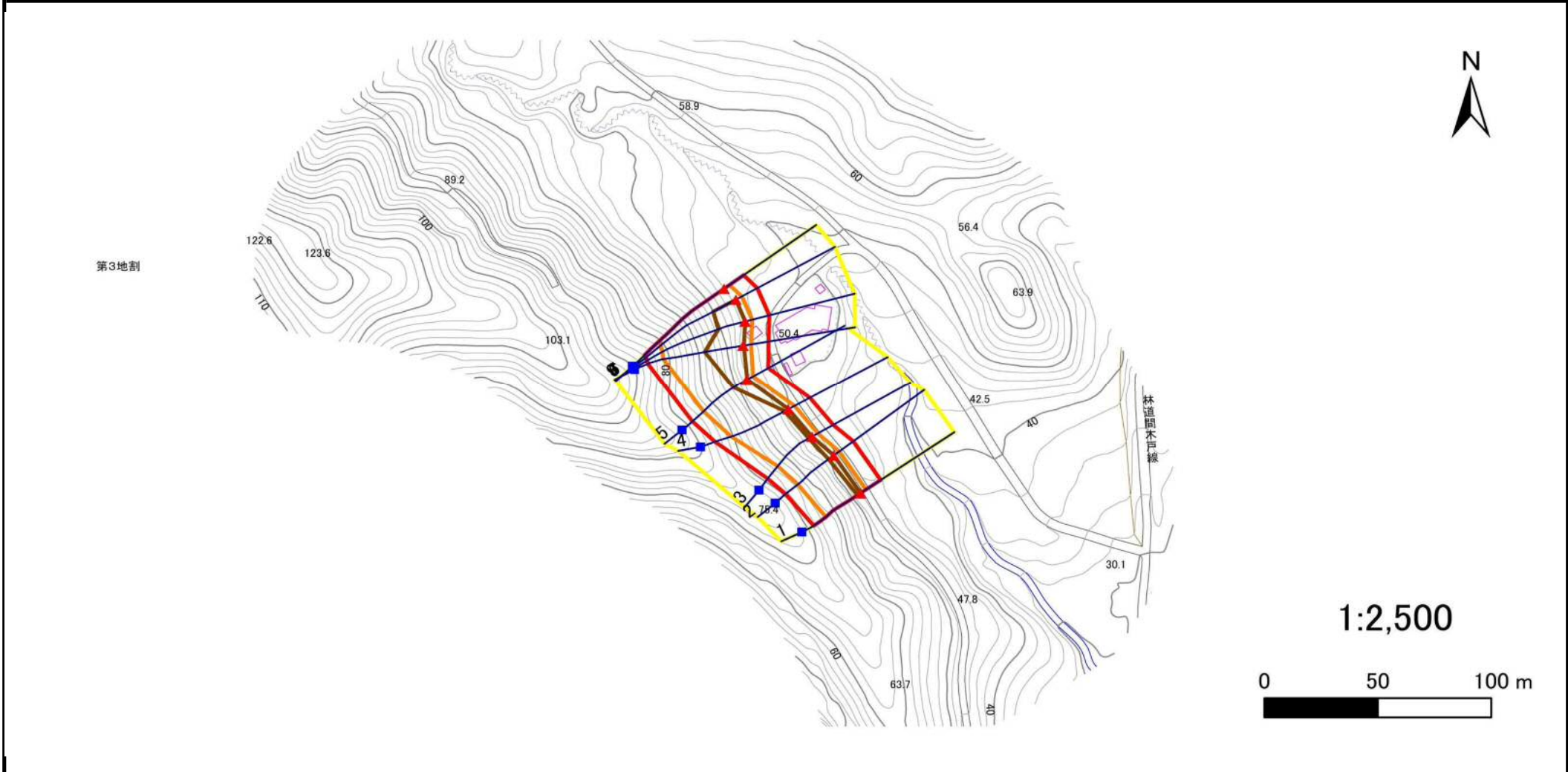
位置図(S=1:25,000)

急傾斜地の崩壊区域調査

様式3-1 危害のおそれのある土地、著しい危害のおそれのある土地の設定図

調査年度 令和4年度

急傾斜地の位置 箇所番号 482BN5049 箇所名 山田第3地割C 所在地 下閉伊郡山田町山田第3地割



凡例	■ 上端	— 横断測線	■ 危害のおそれのある土地の区域	■ 土石等の移動による力が $100\text{kN}/\text{m}^2$ を超える範囲
	▲ 下端		■ 著しい危害のおそれのある土地の区域	■ 土石等の堆積高が 3m を超える範囲

急傾斜地の崩壊区域調書

様式3-2 建築物に作用すると想定される衝撃に関する事項(1/1)

調査年度 令和4年度

急傾斜地の位置		482BN5049			箇所名		山田第3地割C		所在地		下閉伊郡山田町山田第3地割					
横断 測線 番号	急傾斜地の下端に隣接する土地								急傾斜地内							
	土石等の移動の高さと力の大きさ				土石等の堆積高さとの大きさ				土石等の移動の高さと力の大きさ				土石等の堆積高さとの大きさ			
	区分	高さ (m)	下端からの距離 (m)	力の大きさ (kN/m ²)	区分	下端からの水平 距離(m)	高さ (m)	力の大きさ (kN/m ²)	区分	高さ (m)	上端からの比高 (m)	力の大きさ (kN/m ²)	区分	上端からの比高 (m)	高さ (m)	力の大きさ (kN/m ²)
1	100kN/m ² を超える	1.00	0.00 ~ 3.08	149.03	3mを超える	0.00 ~ 0.27	3.15	16.88	100kN/m ² を超える	1.00	10.64 ~ 26.22	149.03	3mを超える	25.00 ~ 26.22	3.15	16.88
	それ以外	1.00	3.08 ~ 10.86	100.00	それ以外	0.27 ~ 10.86	3.00	16.05	それ以外	1.00	5.00 ~ 10.64	100.00	それ以外	5.00 ~ 25.00	3.00	16.05
2	100kN/m ² を超える	1.00	0.00 ~ 3.13	149.86	3mを超える	0.00 ~ 0.19	3.11	16.62	100kN/m ² を超える	1.00	10.56 ~ 27.19	149.86	3mを超える	25.00 ~ 27.19	3.11	16.62
	それ以外	1.00	3.13 ~ 10.91	100.00	それ以外	0.19 ~ 10.91	3.00	16.05	それ以外	1.00	5.00 ~ 10.56	100.00	それ以外	5.00 ~ 25.00	3.00	16.05
3	100kN/m ² を超える	1.00	0.00 ~ 2.97	147.10	3mを超える	0.00 ~ 0.07	3.04	16.26	100kN/m ² を超える	1.00	10.53 ~ 26.22	147.10	3mを超える	25.00 ~ 26.22	3.04	16.26
	それ以外	1.00	2.97 ~ 10.75	100.00	それ以外	0.07 ~ 10.75	3.00	16.05	それ以外	1.00	5.00 ~ 10.53	100.00	それ以外	5.00 ~ 25.00	3.00	16.05
4	100kN/m ² を超える	1.00	0.00 ~ 3.18	150.78	3mを超える	0.00 ~ 0.19	3.10	16.57	100kN/m ² を超える	1.00	10.57 ~ 31.33	150.78	3mを超える	30.00 ~ 31.33	3.10	16.57
	それ以外	1.00	3.18 ~ 10.96	100.00	それ以外	0.19 ~ 10.96	3.00	16.05	それ以外	1.00	5.00 ~ 10.57	100.00	それ以外	5.00 ~ 30.00	3.00	16.05
5	100kN/m ² を超える	1.00	0.00 ~ 3.38	154.29	3mを超える	0.00 ~ 0.47	3.26	17.44	100kN/m ² を超える	1.00	10.62 ~ 30.53	154.29	3mを超える	25.00 ~ 30.53	3.26	17.44
	それ以外	1.00	3.38 ~ 11.16	100.00	それ以外	0.47 ~ 11.16	3.00	16.05	それ以外	1.00	5.00 ~ 10.62	100.00	それ以外	5.00 ~ 25.00	3.00	16.05
6	100kN/m ² を超える	1.00	0.00 ~ 3.58	157.87	3mを超える	0.00 ~ 0.32	3.17	16.97	100kN/m ² を超える	1.00	10.53 ~ 38.38	157.87	3mを超える	25.00 ~ 38.38	3.17	16.97
	それ以外	1.00	3.58 ~ 11.37	100.00	それ以外	0.32 ~ 11.37	3.00	16.05	それ以外	1.00	5.00 ~ 10.53	100.00	それ以外	5.00 ~ 25.00	3.00	16.05
7	100kN/m ² を超える	1.00	0.00 ~ 3.33	153.47	3mを超える	0.00 ~ 0.13	3.07	16.41	100kN/m ² を超える	1.00	10.62 ~ 38.80	153.47	3mを超える	30.00 ~ 38.80	3.07	16.41
	それ以外	1.00	3.33 ~ 11.12	100.00	それ以外	0.13 ~ 11.12	3.00	16.05	それ以外	1.00	5.00 ~ 10.62	100.00	それ以外	5.00 ~ 30.00	3.00	16.05
8	100kN/m ² を超える	1.00	0.00 ~ 3.07	148.90	3mを超える	— ~ —	—	—	100kN/m ² を超える	1.00	10.82 ~ 37.76	148.90	3mを超える	— ~ —	—	—
	それ以外	1.00	3.07 ~ 10.85	100.00	それ以外	0.00 ~ 10.85	3.00	16.04	それ以外	1.00	5.00 ~ 10.82	100.00	それ以外	5.00 ~ 37.76	3.00	16.04
9	100kN/m ² を超える	1.00	0.00 ~ 2.89	145.88	3mを超える	— ~ —	—	—	100kN/m ² を超える	1.00	10.97 ~ 35.96	145.88	3mを超える	— ~ —	—	—
	それ以外	1.00	2.89 ~ 10.68	100.00	それ以外	0.00 ~ 10.68	2.96	15.87	それ以外	1.00	5.00 ~ 10.97	100.00	それ以外	5.00 ~ 35.96	2.96	15.87
	100kN/m ² を超える		~		3mを超える	~			100kN/m ² を超える		~		3mを超える	~		
	それ以外		~		それ以外	~			それ以外		~		それ以外	~		
	100kN/m ² を超える		~		3mを超える	~			100kN/m ² を超える		~		3mを超える	~		
	それ以外		~		それ以外	~			それ以外		~		それ以外	~		
	100kN/m ² を超える		~		3mを超える	~			100kN/m ² を超える		~		3mを超える	~		
	それ以外		~		それ以外	~			それ以外		~		それ以外	~		
	100kN/m ² を超える		~		3mを超える	~			100kN/m ² を超える		~		3mを超える	~		
	それ以外		~		それ以外	~			それ以外		~		それ以外	~		