

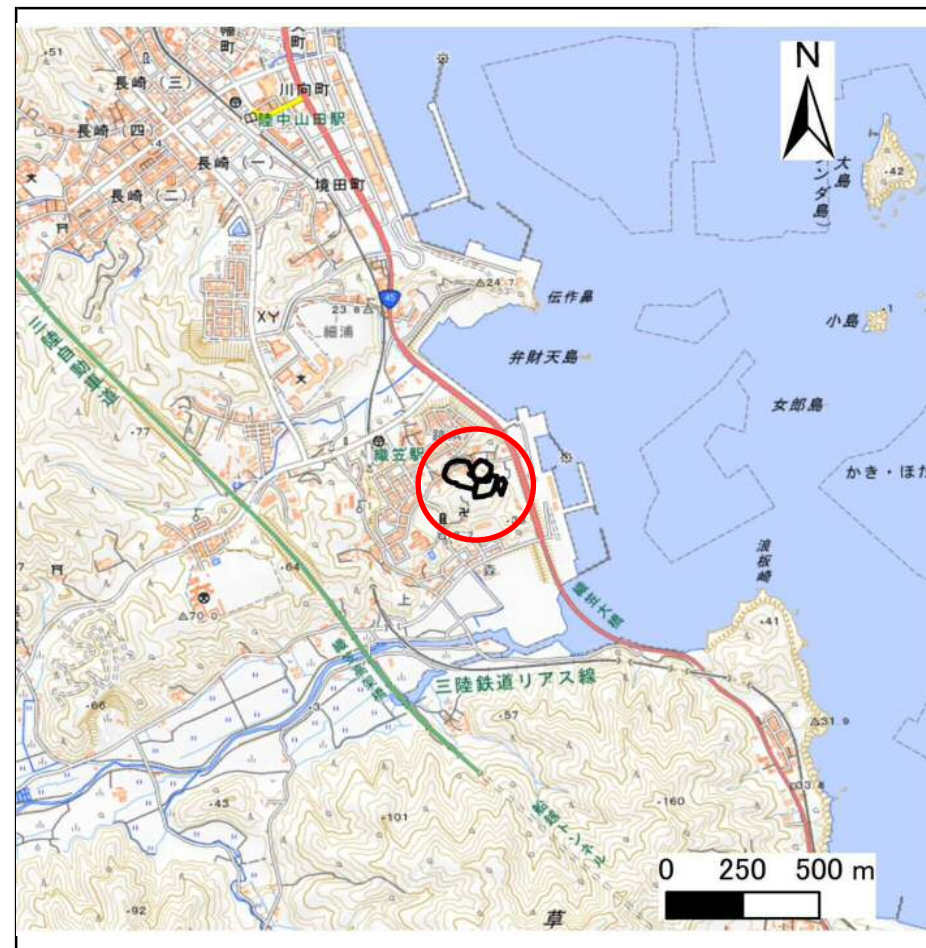
土砂災害防止に関する基礎調査(急傾斜地の崩壊)

表紙 概況、位置図

自然現象の種類	急傾斜地の崩壊
箇所番号	482AN5132
箇所名	織笠第11地割
所在地	下閉伊郡山田町織笠第11地割
調査機関	沿岸広域振興局土木部宮古土木センター



概況図(S=1:200,000)



位置図(S=1:25,000)

急傾斜地の崩壊区域調査

様式3-1 危害のおそれのある土地、著しい危害のおそれのある土地の設定図(1/5)

調査年度 令和4年度

急傾斜地の位置	箇所番号	482AN5132	箇所名	織笠第11地割	所在地	下閉伊郡山田町織笠第11地割
---------	------	-----------	-----	---------	-----	----------------



凡例	■ 上端	— 横断測線	▭ 危害のおそれのある土地の区域	▭ 土石等の移動による力が100kN/m ² を超える範囲
	▲ 下端		▭ 著しい危害のおそれのある土地の区域	▭ 土石等の堆積高が3mを超える範囲

急傾斜地の崩壊区域調査

様式3-1 危害のおそれのある土地、著しい危害のおそれのある土地の設定図(2/5)

調査年度

令和4年度

急傾斜地の位置

箇所番号

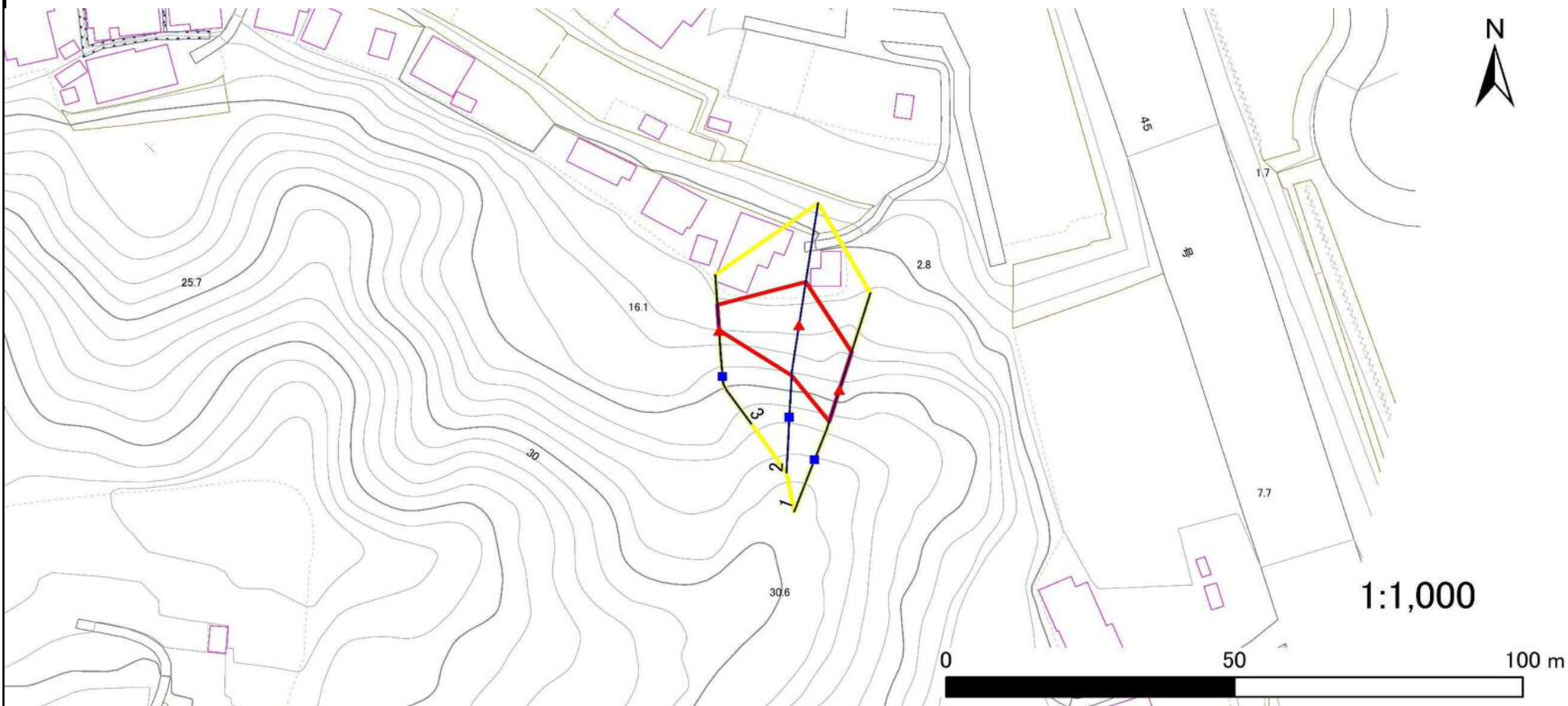
482AN5132

箇所名

織笠第11地割

所在地

下閉伊郡山田町織笠第11地割



凡例

■ 上端
▲ 下端

— 横断測線

— 危害のおそれのある土地の区域

— 著しい危害のおそれのある土地の区域

— 土石等の移動による力が $100\text{kN}/\text{m}^2$ を超える範囲

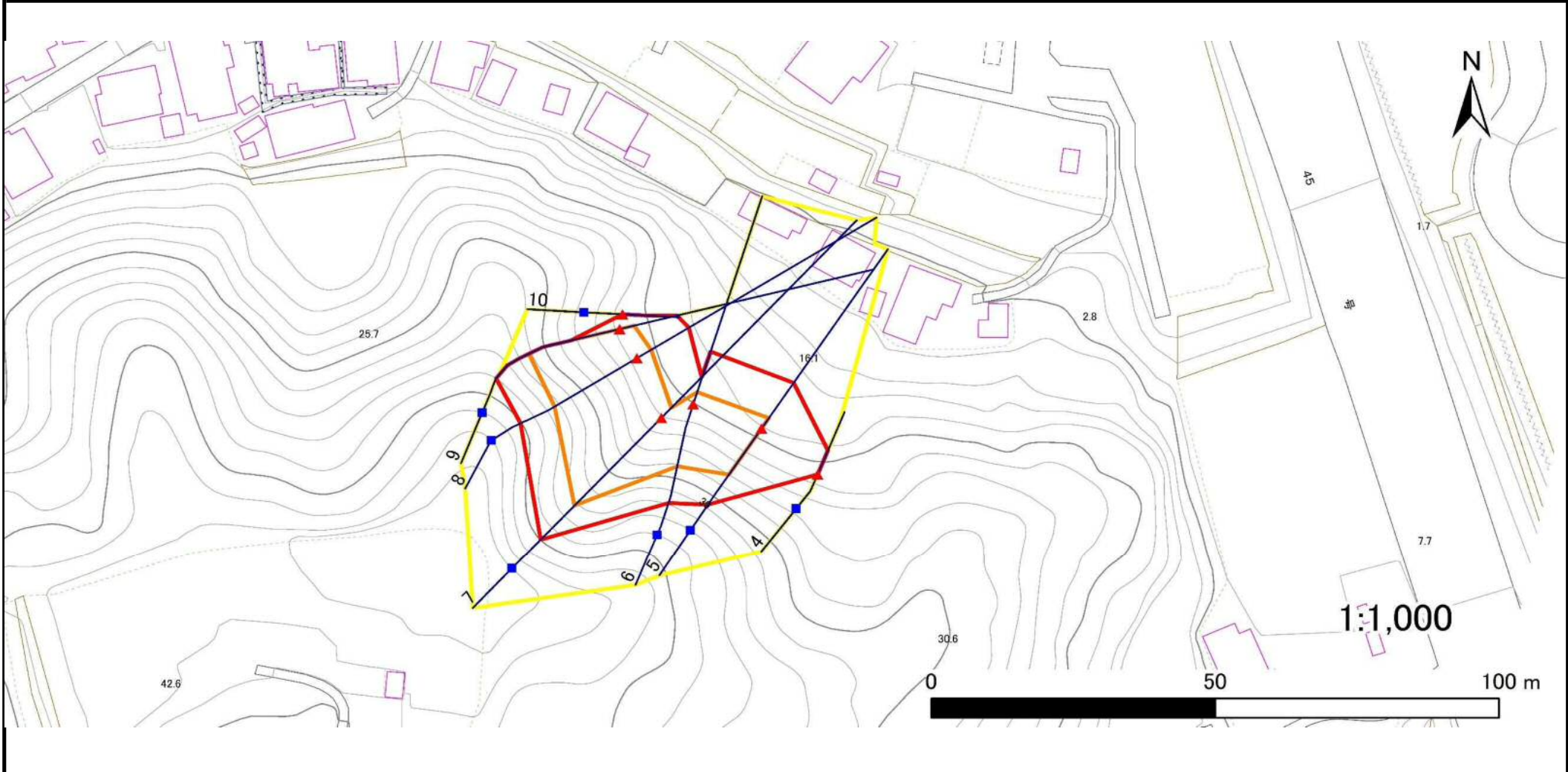
— 土石等の堆積高が 3m を超える範囲

急傾斜地の崩壊区域調査

様式3-1 危害のおそれのある土地、著しい危害のおそれのある土地の設定図(3/5)

調査年度 令和4年度

急傾斜地の位置 箇所番号 482AN5132 箇所名 織笠第11地割 所在地 下閉伊郡山田町織笠第11地割



凡例	■ 上端	— 横断測線	▭ 危害のおそれのある土地の区域	▭ 土石等の移動による力が 100kN/m^2 を超える範囲
	▲ 下端		▭ 著しい危害のおそれのある土地の区域	▭ 土石等の堆積高が 3m を超える範囲

急傾斜地の崩壊区域調査

様式3-1 危害のおそれのある土地、著しい危害のおそれのある土地の設定図(4/5)

調査年度 令和4年度

急傾斜地の位置 箇所番号 482AN5132 箇所名 織笠第11地割 所在地 下閉伊郡山田町織笠第11地割



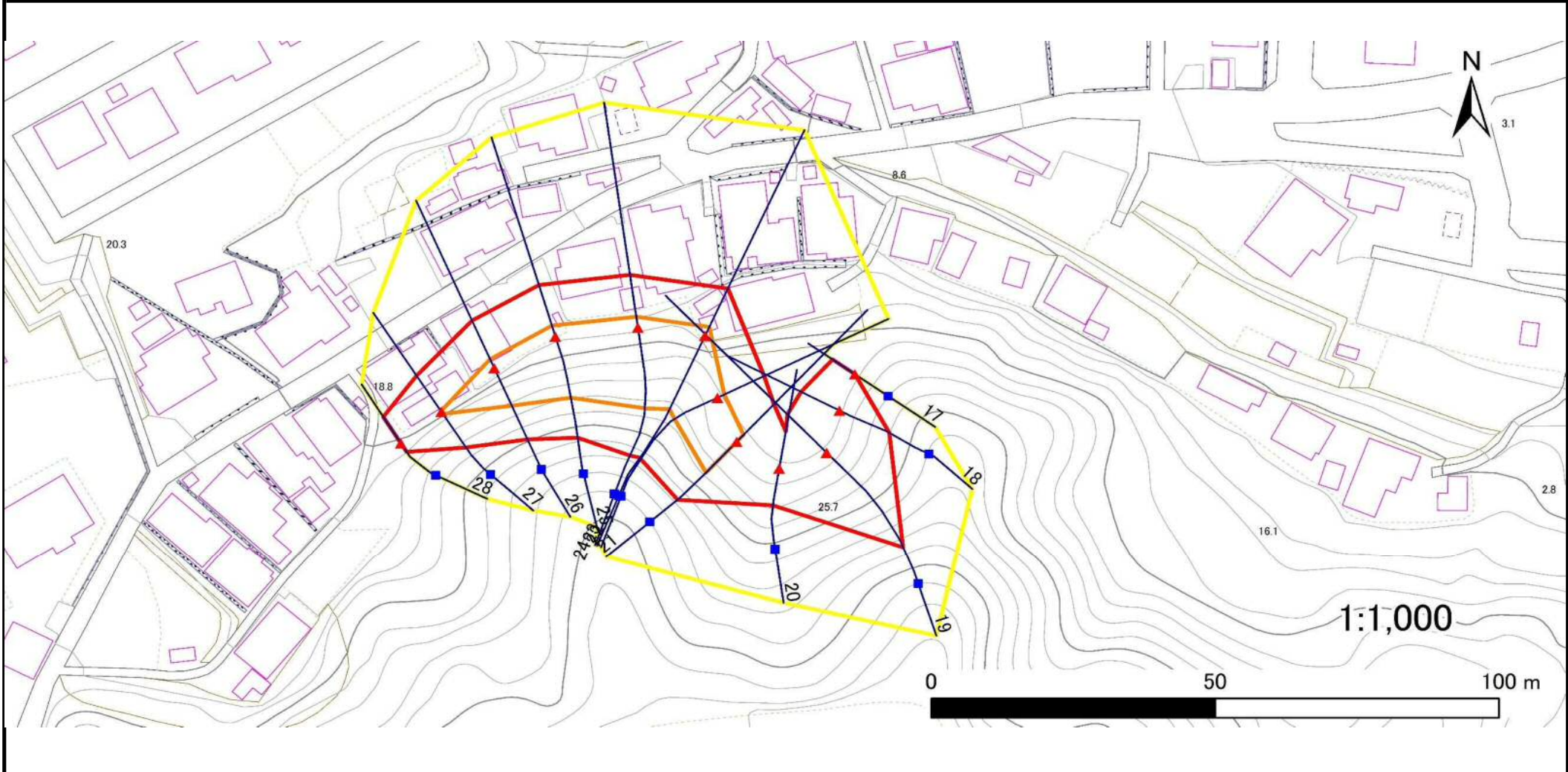
凡例		横断測線		危険区域		土石等の移動による力が100kN/m ² を超える範囲	
■	上端	—	横断測線	■	危害のおそれのある土地の区域	■	土石等の移動による力が100kN/m ² を超える範囲
▲	下端	—	横断測線	■	著しい危害のおそれのある土地の区域	■	土石等の堆積高が3mを超える範囲

急傾斜地の崩壊区域調査

様式3-1 危害のおそれのある土地、著しい危害のおそれのある土地の設定図(5/5)

調査年度 令和4年度

急傾斜地の位置 箇所番号 482AN5132 箇所名 織笠第11地割 所在地 下閉伊郡山田町織笠第11地割



凡例	■ 上端	— 横断測線	— 危害のおそれのある土地の区域	— 土石等の移動による力が100kN/m ² を超える範囲
	▲ 下端	— 著しい危害のおそれのある土地の区域	— 土石等の堆積高が3mを超える範囲	

急傾斜地の崩壊区域調書

様式3-2 建築物に作用すると想定される衝撃に関する事項(1/2)

調査年度 令和4年度

急傾斜地の位置		482AN5132			箇所名		織笠第11地割		所在地		下閉伊郡山田町織笠第11地割					
横断 測線 番号	急傾斜地の下端に隣接する土地								急傾斜地内							
	土石等の移動の高さと力の大きさ				土石等の堆積高さとの大きさ				土石等の移動の高さと力の大きさ				土石等の堆積高さとの大きさ			
	区分	高さ (m)	下端からの距離 (m)	力の大きさ (kN/m ²)	区分	下端からの水平 距離(m)	高さ (m)	力の大きさ (kN/m ²)	区分	高さ (m)	上端からの比高 (m)	力の大きさ (kN/m ²)	区分	上端からの比高 (m)	高さ (m)	力の大きさ (kN/m ²)
1	100kN/m ² を超える	—	— ~ —	—	3mを超える	— ~ —	—	—	100kN/m ² を超える	—	— ~ —	—	3mを超える	— ~ —	—	—
	それ以外	1.00	0.00 ~ 7.10	90.15	それ以外	0.00 ~ 0.00	1.68	8.98	それ以外	1.00	5.00 ~ 9.10	90.15	それ以外	5.00 ~ 9.10	1.68	8.98
2	100kN/m ² を超える	1.00	0.00 ~ 0.02	100.35	3mを超える	— ~ —	—	—	100kN/m ² を超える	1.00	11.03 ~ 11.10	100.35	3mを超える	— ~ —	—	—
	それ以外	1.00	0.02 ~ 7.81	100.00	それ以外	0.00 ~ 7.81	2.05	10.95	それ以外	1.00	5.00 ~ 11.03	100.00	それ以外	5.00 ~ 11.10	2.05	10.95
3	100kN/m ² を超える	—	— ~ —	—	3mを超える	— ~ —	—	—	100kN/m ² を超える	—	— ~ —	—	3mを超える	— ~ —	—	—
	それ以外	1.00	0.00 ~ 4.58	57.15	それ以外	0.00 ~ 0.00	1.58	8.48	それ以外	1.00	5.00 ~ 5.00	57.15	それ以外	5.00 ~ 5.00	1.58	8.48
4	100kN/m ² を超える	—	— ~ —	—	3mを超える	— ~ —	—	—	100kN/m ² を超える	—	— ~ —	—	3mを超える	— ~ —	—	—
	それ以外	1.00	0.00 ~ 4.75	59.21	それ以外	0.00 ~ 0.00	1.67	8.96	それ以外	1.00	5.00 ~ 5.00	59.21	それ以外	5.00 ~ 5.00	1.67	8.96
5	100kN/m ² を超える	1.00	0.00 ~ 2.30	135.90	3mを超える	— ~ —	—	—	100kN/m ² を超える	1.00	10.82 ~ 19.85	135.90	3mを超える	— ~ —	—	—
	それ以外	1.00	2.30 ~ 10.09	100.00	それ以外	0.00 ~ 10.09	2.51	13.44	それ以外	1.00	5.00 ~ 10.82	100.00	それ以外	5.00 ~ 19.85	2.51	13.44
6	100kN/m ² を超える	1.00	0.00 ~ 2.35	136.73	3mを超える	— ~ —	—	—	100kN/m ² を超える	1.00	10.56 ~ 20.04	136.73	3mを超える	— ~ —	—	—
	それ以外	1.00	2.35 ~ 10.14	100.00	それ以外	0.00 ~ 10.14	2.76	14.75	それ以外	1.00	5.00 ~ 10.56	100.00	それ以外	5.00 ~ 20.04	2.76	14.75
7	100kN/m ² を超える	1.00	0.00 ~ 2.56	140.21	3mを超える	— ~ —	—	—	100kN/m ² を超える	1.00	10.86 ~ 25.95	140.21	3mを超える	— ~ —	—	—
	それ以外	1.00	2.56 ~ 10.35	100.00	それ以外	0.00 ~ 10.35	2.89	15.44	それ以外	1.00	5.00 ~ 10.86	100.00	それ以外	5.00 ~ 25.95	2.89	15.44
8	100kN/m ² を超える	1.00	0.00 ~ 2.94	146.58	3mを超える	— ~ —	—	—	100kN/m ² を超える	1.00	10.61 ~ 24.72	146.58	3mを超える	— ~ —	—	—
	それ以外	1.00	2.94 ~ 10.72	100.00	それ以外	0.00 ~ 10.72	2.79	14.93	それ以外	1.00	5.00 ~ 10.61	100.00	それ以外	5.00 ~ 24.72	2.79	14.93
9	100kN/m ² を超える	1.00	0.00 ~ 2.60	140.85	3mを超える	— ~ —	—	—	100kN/m ² を超える	1.00	10.56 ~ 22.94	140.85	3mを超える	— ~ —	—	—
	それ以外	1.00	2.60 ~ 10.38	100.00	それ以外	0.00 ~ 10.38	2.66	14.24	それ以外	1.00	5.00 ~ 10.56	100.00	それ以外	5.00 ~ 22.94	2.66	14.24
10	100kN/m ² を超える	—	— ~ —	—	3mを超える	— ~ —	—	—	100kN/m ² を超える	—	— ~ —	—	3mを超える	— ~ —	—	—
	それ以外	1.00	0.00 ~ 4.77	59.50	それ以外	0.00 ~ 4.77	1.73	9.29	それ以外	1.00	5.00 ~ 5.00	59.50	それ以外	5.00 ~ 5.00	1.73	9.29
11	100kN/m ² を超える	—	— ~ —	—	3mを超える	— ~ —	—	—	100kN/m ² を超える	—	— ~ —	—	3mを超える	— ~ —	—	—
	それ以外	1.00	0.00 ~ 5.46	68.15	それ以外	0.00 ~ 0.00	1.65	8.81	それ以外	1.00	5.00 ~ 6.10	68.15	それ以外	5.00 ~ 6.10	1.65	8.81
12	100kN/m ² を超える	1.00	0.00 ~ 1.70	126.11	3mを超える	— ~ —	—	—	100kN/m ² を超える	1.00	10.71 ~ 16.50	126.11	3mを超える	— ~ —	—	—
	それ以外	1.00	1.70 ~ 9.49	100.00	それ以外	0.00 ~ 9.49	2.48	13.27	それ以外	1.00	5.00 ~ 10.71	100.00	それ以外	5.00 ~ 16.50	2.48	13.27
13	100kN/m ² を超える	1.00	0.00 ~ 1.67	125.55	3mを超える	— ~ —	—	—	100kN/m ² を超える	1.00	10.84 ~ 16.50	125.55	3mを超える	— ~ —	—	—
	それ以外	1.00	1.67 ~ 9.45	100.00	それ以外	0.00 ~ 9.45	2.51	13.46	それ以外	1.00	5.00 ~ 10.84	100.00	それ以外	5.00 ~ 16.50	2.51	13.46
14	100kN/m ² を超える	1.00	0.00 ~ 1.99	130.80	3mを超える	— ~ —	—	—	100kN/m ² を超える	1.00	10.58 ~ 18.46	130.80	3mを超える	— ~ —	—	—
	それ以外	1.00	1.99 ~ 9.78	100.00	それ以外	0.00 ~ 9.78	2.32	12.44	それ以外	1.00	5.00 ~ 10.58	100.00	それ以外	5.00 ~ 18.46	2.32	12.44
15	100kN/m ² を超える	1.00	0.00 ~ 2.09	132.40	3mを超える	— ~ —	—	—	100kN/m ² を超える	1.00	10.54 ~ 18.46	132.40	3mを超える	— ~ —	—	—
	それ以外	1.00	2.09 ~ 9.88	100.00	それ以外	0.00 ~ 9.88	2.40	12.85	それ以外	1.00	5.00 ~ 10.54	100.00	それ以外	5.00 ~ 18.46	2.40	12.85

急傾斜地の崩壊区域調書

様式3-2 建築物に作用すると想定される衝撃に関する事項(2/2)

調査年度 令和4年度

急傾斜地の位置		482AN5132			箇所名		織笠第11地割		所在地		下閉伊郡山田町織笠第11地割					
横断 測線 番号	急傾斜地の下端に隣接する土地								急傾斜地内							
	土石等の移動の高さと力の大きさ				土石等の堆積高さとの大きさ				土石等の移動の高さと力の大きさ				土石等の堆積高さとの大きさ			
	区分	高さ (m)	下端からの距離 (m)	力の大きさ (kN/m ²)	区分	下端からの水平 距離(m)	高さ (m)	力の大きさ (kN/m ²)	区分	高さ (m)	上端からの比高 (m)	力の大きさ (kN/m ²)	区分	上端からの比高 (m)	高さ (m)	力の大きさ (kN/m ²)
16	100kN/m ² を超える	—	— ~ —	—	3mを超える	— ~ —	—	—	100kN/m ² を超える	—	— ~ —	—	3mを超える	— ~ —	—	—
	それ以外	1.00	0.00 ~ 3.65	46.01	それ以外	0.00 ~ 3.65	2.17	11.60	それ以外	1.00	5.00 ~ 5.00	46.01	それ以外	5.00 ~ 5.00	2.17	11.60
17	100kN/m ² を超える	—	— ~ —	—	3mを超える	— ~ —	—	—	100kN/m ² を超える	—	— ~ —	—	3mを超える	— ~ —	—	—
	それ以外	1.00	0.00 ~ 4.77	59.46	それ以外	0.00 ~ 0.00	1.70	9.12	それ以外	1.00	5.00 ~ 5.00	59.46	それ以外	5.00 ~ 5.00	1.70	9.12
18	100kN/m ² を超える	—	— ~ —	—	3mを超える	— ~ —	—	—	100kN/m ² を超える	—	— ~ —	—	3mを超える	— ~ —	—	—
	それ以外	1.00	0.00 ~ 7.60	97.38	それ以外	0.00 ~ 7.60	1.99	10.67	それ以外	1.00	5.00 ~ 11.00	97.38	それ以外	5.00 ~ 11.00	1.99	10.67
19	100kN/m ² を超える	1.00	0.00 ~ 2.08	132.14	3mを超える	— ~ —	—	—	100kN/m ² を超える	1.00	10.79 ~ 20.24	132.14	3mを超える	— ~ —	—	—
	それ以外	1.00	2.08 ~ 9.86	100.00	それ以外	0.00 ~ 9.86	2.58	13.80	それ以外	1.00	5.00 ~ 10.79	100.00	それ以外	5.00 ~ 20.24	2.58	13.80
20	100kN/m ² を超える	—	— ~ —	—	3mを超える	— ~ —	—	—	100kN/m ² を超える	—	— ~ —	—	3mを超える	— ~ —	—	—
	それ以外	1.00	0.00 ~ 6.91	87.54	それ以外	0.00 ~ 0.00	1.61	8.60	それ以外	1.00	5.00 ~ 9.20	87.54	それ以外	5.00 ~ 9.20	1.61	8.60
21	100kN/m ² を超える	1.00	0.00 ~ 1.76	126.94	3mを超える	— ~ —	—	—	100kN/m ² を超える	1.00	10.53 ~ 16.69	126.94	3mを超える	— ~ —	—	—
	それ以外	1.00	1.76 ~ 9.54	100.00	それ以外	0.00 ~ 9.54	2.39	12.80	それ以外	1.00	5.00 ~ 10.53	100.00	それ以外	5.00 ~ 16.69	2.39	12.80
22	100kN/m ² を超える	1.00	0.00 ~ 1.33	120.22	3mを超える	— ~ —	—	—	100kN/m ² を超える	1.00	11.18 ~ 16.70	120.22	3mを超える	— ~ —	—	—
	それ以外	1.00	1.33 ~ 9.12	100.00	それ以外	0.00 ~ 9.12	2.20	11.79	それ以外	1.00	5.00 ~ 11.18	100.00	それ以外	5.00 ~ 16.70	2.20	11.79
23	100kN/m ² を超える	1.00	0.00 ~ 1.76	127.06	3mを超える	— ~ —	—	—	100kN/m ² を超える	1.00	11.45 ~ 20.82	127.06	3mを超える	— ~ —	—	—
	それ以外	1.00	1.76 ~ 9.55	100.00	それ以外	0.00 ~ 9.55	2.48	13.27	それ以外	1.00	5.00 ~ 11.45	100.00	それ以外	5.00 ~ 20.82	2.48	13.27
24	100kN/m ² を超える	1.00	0.00 ~ 2.00	130.82	3mを超える	— ~ —	—	—	100kN/m ² を超える	1.00	11.03 ~ 20.87	130.82	3mを超える	— ~ —	—	—
	それ以外	1.00	2.00 ~ 9.78	100.00	それ以外	0.00 ~ 9.78	2.53	13.55	それ以外	1.00	5.00 ~ 11.03	100.00	それ以外	5.00 ~ 20.87	2.53	13.55
25	100kN/m ² を超える	1.00	0.00 ~ 2.12	132.93	3mを超える	— ~ —	—	—	100kN/m ² を超える	1.00	10.56 ~ 19.14	132.93	3mを超える	— ~ —	—	—
	それ以外	1.00	2.12 ~ 9.91	100.00	それ以外	0.00 ~ 9.91	2.34	12.51	それ以外	1.00	5.00 ~ 10.56	100.00	それ以外	5.00 ~ 19.14	2.34	12.51
26	100kN/m ² を超える	1.00	0.00 ~ 1.80	127.58	3mを超える	— ~ —	—	—	100kN/m ² を超える	1.00	10.60 ~ 16.84	127.58	3mを超える	— ~ —	—	—
	それ以外	1.00	1.80 ~ 9.58	100.00	それ以外	0.00 ~ 9.58	2.44	13.07	それ以外	1.00	5.00 ~ 10.60	100.00	それ以外	5.00 ~ 16.84	2.44	13.07
27	100kN/m ² を超える	1.00	0.00 ~ 0.13	101.97	3mを超える	— ~ —	—	—	100kN/m ² を超える	1.00	10.54 ~ 10.90	101.97	3mを超える	— ~ —	—	—
	それ以外	1.00	0.13 ~ 7.92	100.00	それ以外	0.00 ~ 7.92	2.16	11.56	それ以外	1.00	5.00 ~ 10.54	100.00	それ以外	5.00 ~ 10.90	2.16	11.56
28	100kN/m ² を超える	—	— ~ —	—	3mを超える	— ~ —	—	—	100kN/m ² を超える	—	— ~ —	—	3mを超える	— ~ —	—	—
	それ以外	1.00	0.00 ~ 5.74	71.74	それ以外	0.00 ~ 5.74	1.74	9.29	それ以外	1.00	5.00 ~ 6.40	71.74	それ以外	5.00 ~ 6.40	1.74	9.29
	100kN/m ² を超える		~		3mを超える	~			100kN/m ² を超える		~		3mを超える	~		
	それ以外		~		それ以外	~			それ以外		~		それ以外	~		
	100kN/m ² を超える		~		3mを超える	~			100kN/m ² を超える		~		3mを超える	~		
	それ以外		~		それ以外	~			それ以外		~		それ以外	~		