

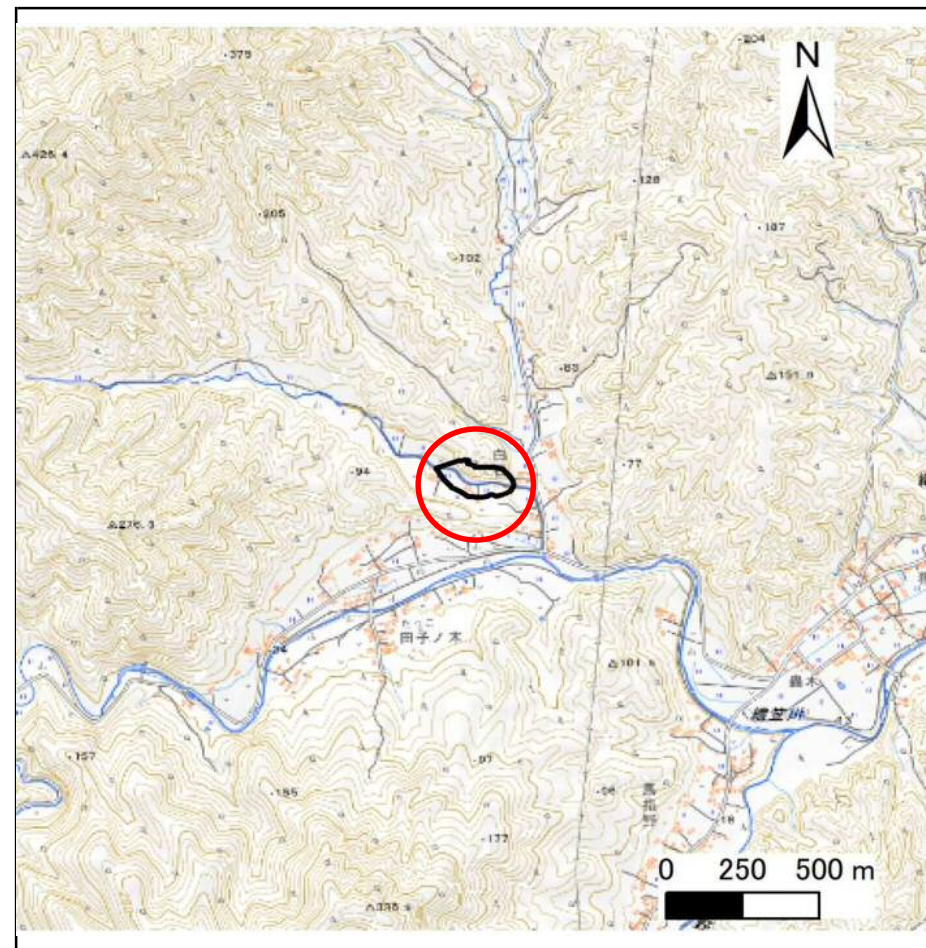
土砂災害防止に関する基礎調査(急傾斜地の崩壊)

表紙 概況、位置図

自然現象の種類	急傾斜地の崩壊
箇所番号	482AN5112
箇所名	織笠第24地割C
所在地	下閉伊郡山田町織笠第24地割
調査機関	沿岸広域振興局土木部宮古土木センター



概況図(S=1:200,000)



位置図(S=1:25,000)

急傾斜地の崩壊区域調査

様式3-1 危害のおそれのある土地、著しい危害のおそれのある土地の設定図

調査年度

令和4年度

急傾斜地の位置

箇所番号

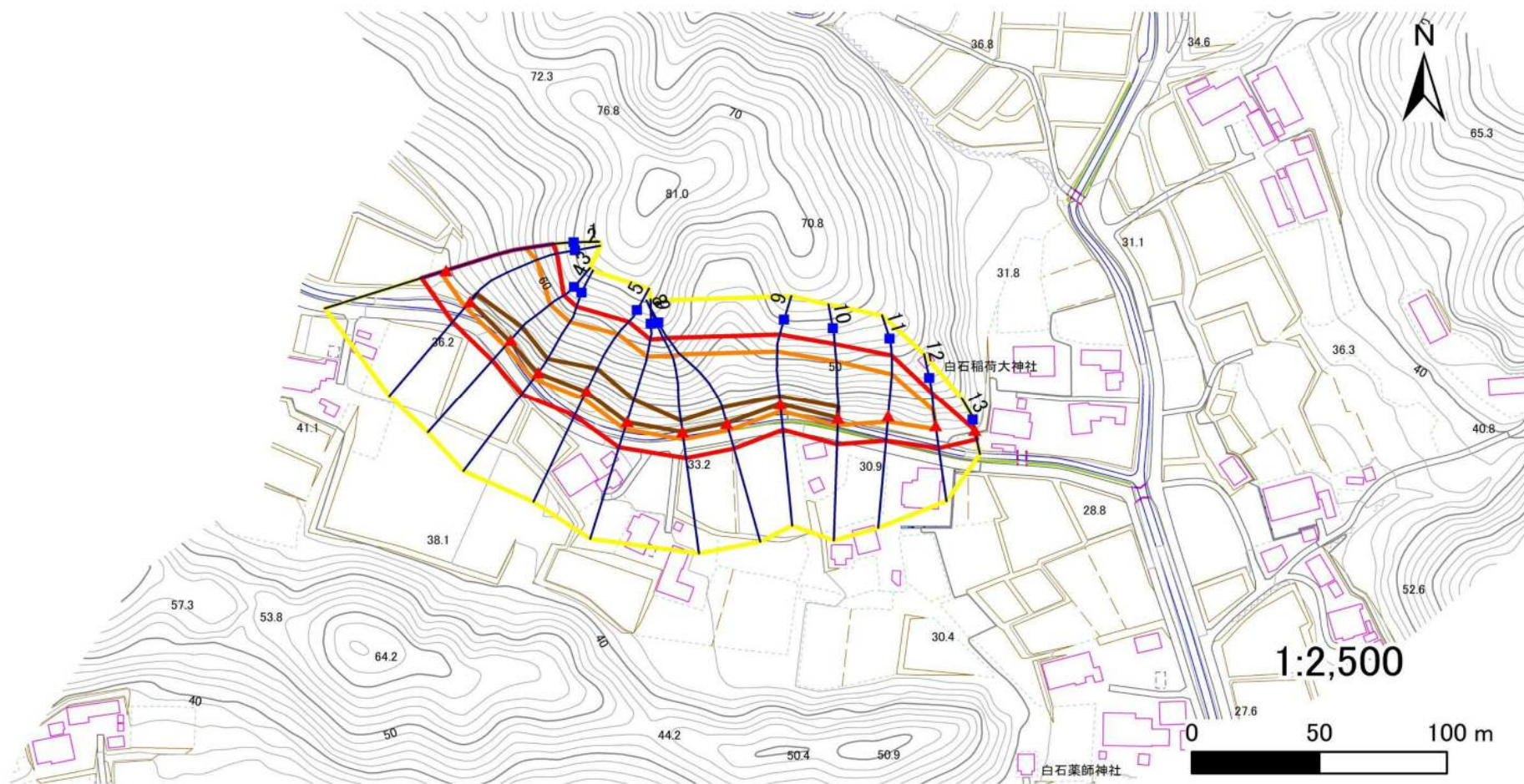
482AN5112

箇所名

織笠第24地割C

所在地

下閉伊郡山田町織笠第24地割



凡例

■ 上端
▲ 下端

— 横断測線

— 危害のおそれのある土地の区域

— 著しい危害のおそれのある土地の区域

— 土石等の移動による力が 100kN/m^2 を超える範囲

— 土石等の堆積高が 3m を超える範囲

急傾斜地の崩壊区域調書

様式3-2 建築物に作用すると想定される衝撃に関する事項(1/1)

調査年度 令和4年度

急傾斜地の位置		482AN5112			箇所名		織笠第24地割C		所在地		下閉伊郡山田町織笠第24地割					
横断 測線 番号	急傾斜地の下端に隣接する土地								急傾斜地内							
	土石等の移動の高さと力の大きさ				土石等の堆積高さとの大きさ				土石等の移動の高さと力の大きさ				土石等の堆積高さとの大きさ			
	区分	高さ (m)	下端からの距離 (m)	力の大きさ (kN/m ²)	区分	下端からの水平 距離(m)	高さ (m)	力の大きさ (kN/m ²)	区分	高さ (m)	上端からの比高 (m)	力の大きさ (kN/m ²)	区分	上端からの比高 (m)	高さ (m)	力の大きさ (kN/m ²)
1	100kN/m ² を超える	1.00	0.00 ~ 2.31	136.07	3mを超える	— ~ —	—	—	100kN/m ² を超える	1.00	11.67 ~ 31.77	136.07	3mを超える	— ~ —	—	—
	それ以外	1.00	2.31 ~ 10.10	100.00	それ以外	0.00 ~ 10.10	2.87	15.35	それ以外	1.00	5.00 ~ 11.67	100.00	それ以外	5.00 ~ 31.77	2.87	15.35
2	100kN/m ² を超える	1.00	0.00 ~ 2.99	147.58	3mを超える	0.00 ~ 0.03	3.01	16.13	100kN/m ² を超える	1.00	10.76 ~ 32.77	147.58	3mを超える	30.00 ~ 32.77	3.01	16.13
	それ以外	1.00	2.99 ~ 10.78	100.00	それ以外	0.03 ~ 10.78	3.00	16.05	それ以外	1.00	5.00 ~ 10.76	100.00	それ以外	5.00 ~ 30.00	3.00	16.05
3	100kN/m ² を超える	1.00	0.00 ~ 3.39	154.52	3mを超える	0.00 ~ 0.75	3.45	18.47	100kN/m ² を超える	1.00	11.27 ~ 31.56	154.52	3mを超える	25.00 ~ 31.56	3.45	18.47
	それ以外	1.00	3.39 ~ 11.18	100.00	それ以外	0.75 ~ 11.18	3.00	16.05	それ以外	1.00	5.00 ~ 11.27	100.00	それ以外	5.00 ~ 25.00	3.00	16.05
4	100kN/m ² を超える	1.00	0.00 ~ 3.36	153.97	3mを超える	0.00 ~ 0.44	3.24	17.35	100kN/m ² を超える	1.00	10.59 ~ 30.40	153.97	3mを超える	25.00 ~ 30.40	3.24	17.35
	それ以外	1.00	3.36 ~ 11.15	100.00	それ以外	0.44 ~ 11.15	3.00	16.05	それ以外	1.00	5.00 ~ 10.59	100.00	それ以外	5.00 ~ 25.00	3.00	16.05
5	100kN/m ² を超える	1.00	0.00 ~ 3.56	157.47	3mを超える	0.00 ~ 0.55	3.31	17.73	100kN/m ² を超える	1.00	10.75 ~ 33.54	157.47	3mを超える	25.00 ~ 33.54	3.31	17.73
	それ以外	1.00	3.56 ~ 11.34	100.00	それ以外	0.55 ~ 11.34	3.00	16.05	それ以外	1.00	5.00 ~ 10.75	100.00	それ以外	5.00 ~ 25.00	3.00	16.05
6	100kN/m ² を超える	1.00	0.00 ~ 3.36	153.92	3mを超える	0.00 ~ 0.32	3.17	16.94	100kN/m ² を超える	1.00	10.53 ~ 32.18	153.92	3mを超える	25.00 ~ 32.18	3.17	16.94
	それ以外	1.00	3.36 ~ 11.14	100.00	それ以外	0.32 ~ 11.14	3.00	16.05	それ以外	1.00	5.00 ~ 10.53	100.00	それ以外	5.00 ~ 25.00	3.00	16.05
7	100kN/m ² を超える	1.00	0.00 ~ 3.16	150.48	3mを超える	0.00 ~ 0.12	3.06	16.38	100kN/m ² を超える	1.00	10.63 ~ 33.28	150.48	3mを超える	30.00 ~ 33.28	3.06	16.38
	それ以外	1.00	3.16 ~ 10.95	100.00	それ以外	0.12 ~ 10.95	3.00	16.05	それ以外	1.00	5.00 ~ 10.63	100.00	それ以外	5.00 ~ 30.00	3.00	16.05
8	100kN/m ² を超える	1.00	0.00 ~ 3.04	148.41	3mを超える	0.00 ~ 0.02	3.01	16.11	100kN/m ² を超える	1.00	10.77 ~ 34.62	148.41	3mを超える	30.00 ~ 34.62	3.01	16.11
	それ以外	1.00	3.04 ~ 10.83	100.00	それ以外	0.02 ~ 10.83	3.00	16.05	それ以外	1.00	5.00 ~ 10.77	100.00	それ以外	5.00 ~ 30.00	3.00	16.05
9	100kN/m ² を超える	1.00	0.00 ~ 3.10	149.39	3mを超える	0.00 ~ 0.13	3.07	16.42	100kN/m ² を超える	1.00	10.53 ~ 27.38	149.39	3mを超える	25.00 ~ 27.38	3.07	16.42
	それ以外	1.00	3.10 ~ 10.88	100.00	それ以外	0.13 ~ 10.88	3.00	16.05	それ以外	1.00	5.00 ~ 10.53	100.00	それ以外	5.00 ~ 25.00	3.00	16.05
10	100kN/m ² を超える	1.00	0.00 ~ 3.14	150.03	3mを超える	0.00 ~ 0.09	3.05	16.31	100kN/m ² を超える	1.00	10.53 ~ 28.40	150.03	3mを超える	25.00 ~ 28.40	3.05	16.31
	それ以外	1.00	3.14 ~ 10.92	100.00	それ以外	0.09 ~ 10.92	3.00	16.05	それ以外	1.00	5.00 ~ 10.53	100.00	それ以外	5.00 ~ 25.00	3.00	16.05
11	100kN/m ² を超える	1.00	0.00 ~ 2.53	139.66	3mを超える	— ~ —	—	—	100kN/m ² を超える	1.00	10.62 ~ 22.94	139.66	3mを超える	— ~ —	—	—
	それ以外	1.00	2.53 ~ 10.31	100.00	それ以外	0.00 ~ 10.31	2.63	14.08	それ以外	1.00	5.00 ~ 10.62	100.00	それ以外	5.00 ~ 22.94	2.63	14.08
12	100kN/m ² を超える	1.00	0.00 ~ 1.50	122.87	3mを超える	— ~ —	—	—	100kN/m ² を超える	1.00	10.53 ~ 15.52	122.87	3mを超える	— ~ —	—	—
	それ以外	1.00	1.50 ~ 9.29	100.00	それ以外	0.00 ~ 9.29	2.39	12.78	それ以外	1.00	5.00 ~ 10.53	100.00	それ以外	5.00 ~ 15.52	2.39	12.78
13	100kN/m ² を超える	—	— ~ —	—	3mを超える	— ~ —	—	—	100kN/m ² を超える	—	— ~ —	—	3mを超える	— ~ —	—	—
	それ以外	1.00	0.00 ~ 3.90	48.98	それ以外	0.00 ~ 3.90	2.10	11.25	それ以外	1.00	5.00 ~ 5.00	48.98	それ以外	5.00 ~ 5.00	2.10	11.25
	100kN/m ² を超える		~		3mを超える	~			100kN/m ² を超える		~		3mを超える	~		
	それ以外		~		それ以外	~			それ以外		~		それ以外	~		
	100kN/m ² を超える		~		3mを超える	~			100kN/m ² を超える		~		3mを超える	~		
	それ以外		~		それ以外	~			それ以外		~		それ以外	~		