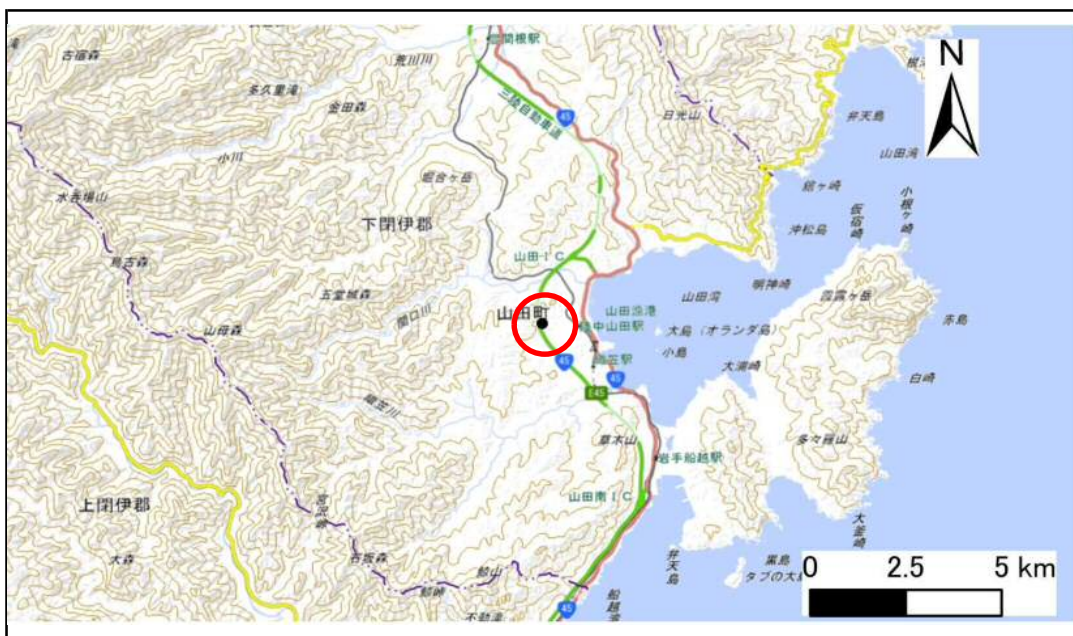


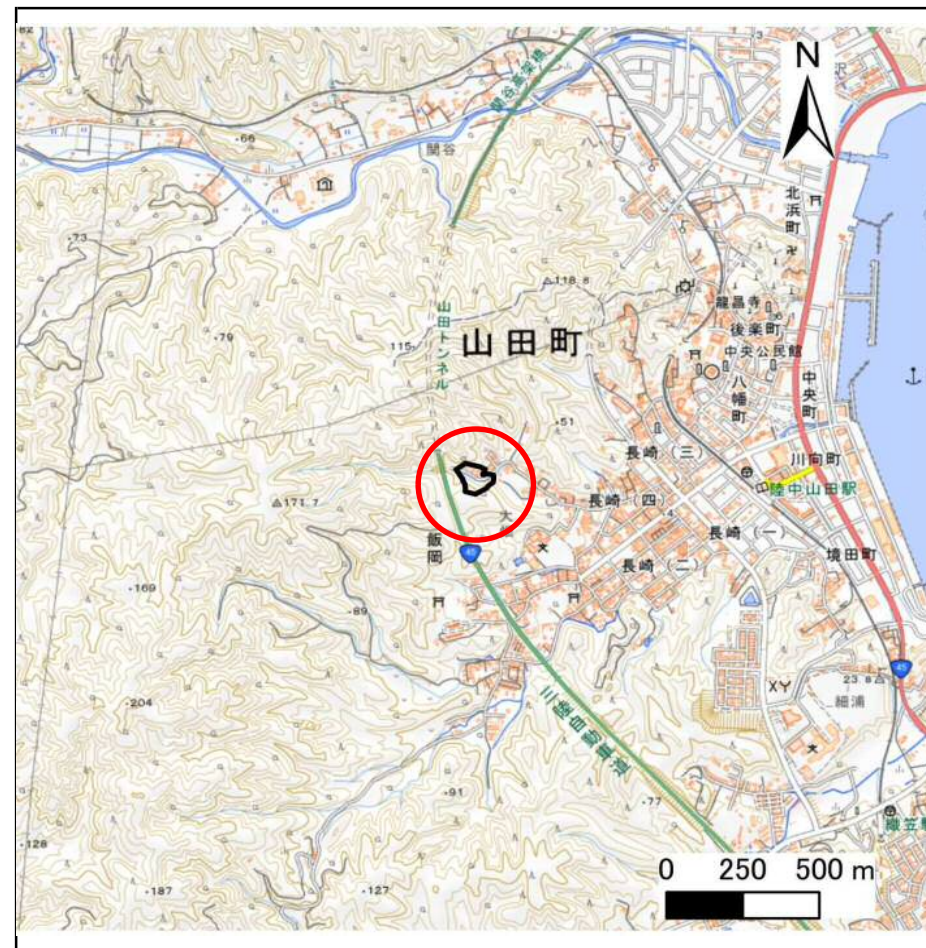
土砂災害防止に関する基礎調査(急傾斜地の崩壊)

表紙 概況、位置図

自然現象の種類	急傾斜地の崩壊
箇所番号	482AN5083-1
箇所名	飯岡第7地割I
所在地	下閉伊郡山田町飯岡第7地割
調査機関	沿岸広域振興局土木部宮古土木センター



概況図(S=1:200,000)



位置図(S=1:25,000)

急傾斜地の崩壊区域調査

様式3-1 危害のおそれのある土地、著しい危害のおそれのある土地の設定図

調査年度

令和4年度

急傾斜地の位置

箇所番号

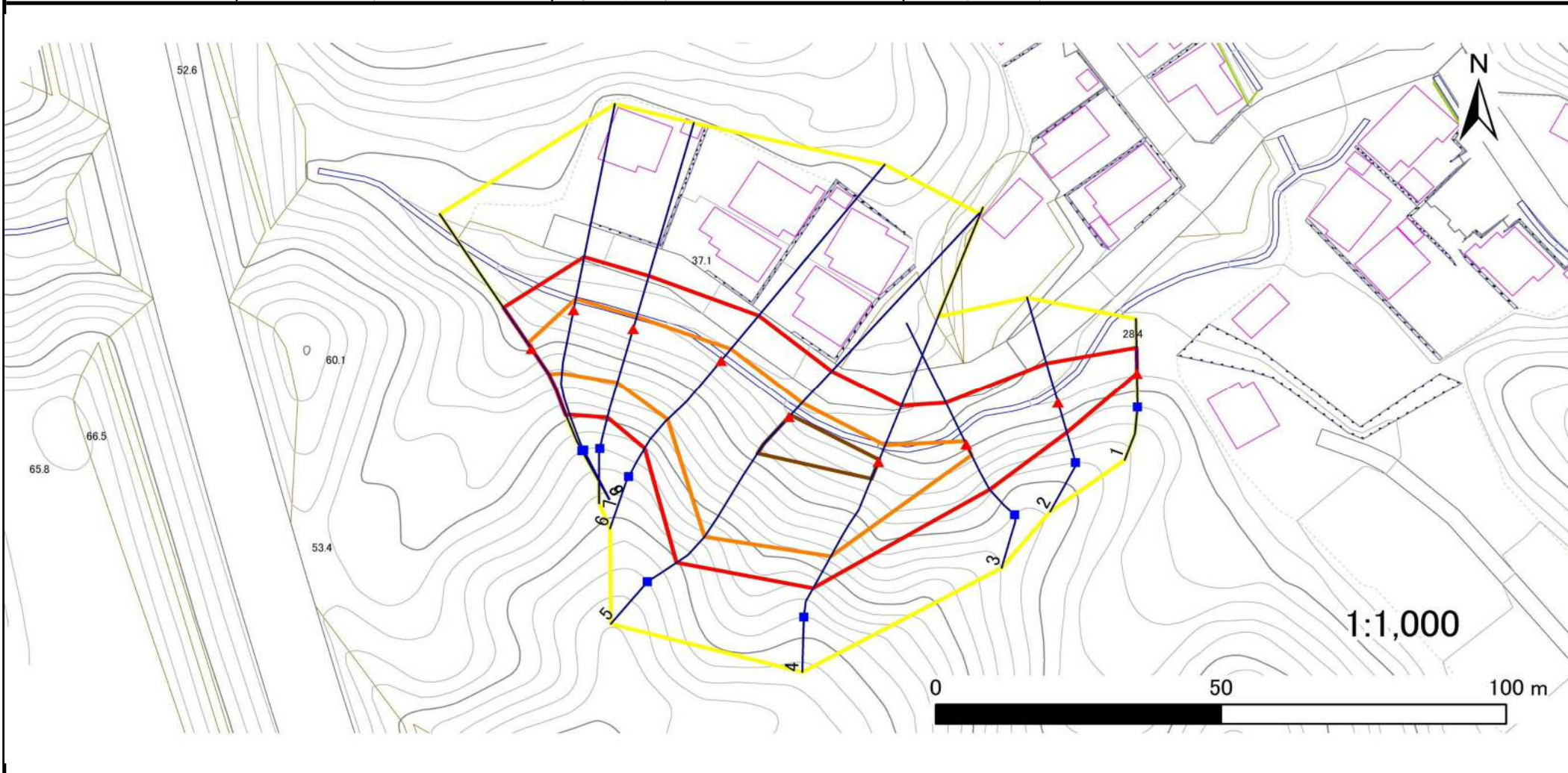
482AN5083-1

箇所名

飯岡第7地割

所在地

下閉伊郡山田町飯岡第7地割



凡例

■ 上端
▲ 下端

— 横断測線

— 危害のおそれのある土地の区域

— 著しい危害のおそれのある土地の区域

— 土石等の移動による力が 100kN/m^2 を超える範囲

— 土石等の堆積高が 3m を超える範囲

急傾斜地の崩壊区域調書

様式3-2 建築物に作用すると想定される衝撃に関する事項(1/1)

調査年度 令和4年度

急傾斜地の位置		482AN5083-1			箇所名		飯岡第7地割			所在地		下閉伊郡山田町飯岡第7地割				
横断 測線 番号	急傾斜地の下端に隣接する土地								急傾斜地内							
	土石等の移動の高さと力の大きさ				土石等の堆積高さとの大きさ				土石等の移動の高さと力の大きさ				土石等の堆積高さとの大きさ			
	区分	高さ (m)	下端からの距離 (m)	力の大きさ (kN/m ²)	区分	下端からの水平 距離(m)	高さ (m)	力の大きさ (kN/m ²)	区分	高さ (m)	上端からの比高 (m)	力の大きさ (kN/m ²)	区分	上端からの比高 (m)	高さ (m)	力の大きさ (kN/m ²)
1	100kN/m ² を超える	—	— ~ —	—	3mを超える	— ~ —	—	—	100kN/m ² を超える	—	— ~ —	—	3mを超える	— ~ —	—	—
	それ以外	1.00	0.00 ~ 4.72	58.88	それ以外	0.00 ~ 4.72	1.80	9.66	それ以外	1.00	5.00 ~ 5.00	58.88	それ以外	5.00 ~ 5.00	1.80	9.66
2	100kN/m ² を超える	—	— ~ —	—	3mを超える	— ~ —	—	—	100kN/m ² を超える	—	— ~ —	—	3mを超える	— ~ —	—	—
	それ以外	1.00	0.00 ~ 7.47	95.41	それ以外	0.00 ~ 7.47	2.30	12.33	それ以外	1.00	5.00 ~ 10.00	95.41	それ以外	5.00 ~ 10.00	2.30	12.33
3	100kN/m ² を超える	1.00	0.00 ~ 0.61	109.11	3mを超える	— ~ —	—	—	100kN/m ² を超える	1.00	10.53 ~ 12.26	109.11	3mを超える	— ~ —	—	—
	それ以外	1.00	0.61 ~ 8.40	100.00	それ以外	0.00 ~ 8.40	2.20	11.79	それ以外	1.00	5.00 ~ 10.53	100.00	それ以外	5.00 ~ 12.26	2.20	11.79
4	100kN/m ² を超える	1.00	0.00 ~ 3.22	151.48	3mを超える	0.00 ~ 0.41	3.24	17.34	100kN/m ² を超える	1.00	10.87 ~ 28.00	151.48	3mを超える	25.00 ~ 28.00	3.24	17.34
	それ以外	1.00	3.22 ~ 11.00	100.00	それ以外	0.41 ~ 11.00	3.00	16.05	それ以外	1.00	5.00 ~ 10.87	100.00	それ以外	5.00 ~ 25.00	3.00	16.05
5	100kN/m ² を超える	1.00	0.00 ~ 3.43	155.15	3mを超える	0.00 ~ 0.41	3.22	17.24	100kN/m ² を超える	1.00	10.57 ~ 32.02	155.15	3mを超える	25.00 ~ 32.02	3.22	17.24
	それ以外	1.00	3.43 ~ 11.21	100.00	それ以外	0.41 ~ 11.21	3.00	16.05	それ以外	1.00	5.00 ~ 10.57	100.00	それ以外	5.00 ~ 25.00	3.00	16.05
6	100kN/m ² を超える	1.00	0.00 ~ 2.75	143.38	3mを超える	— ~ —	—	—	100kN/m ² を超える	1.00	10.70 ~ 22.94	143.38	3mを超える	— ~ —	—	—
	それ以外	1.00	2.75 ~ 10.53	100.00	それ以外	0.00 ~ 10.53	2.83	15.12	それ以外	1.00	5.00 ~ 10.70	100.00	それ以外	5.00 ~ 22.94	2.83	15.12
7	100kN/m ² を超える	1.00	0.00 ~ 2.27	135.40	3mを超える	— ~ —	—	—	100kN/m ² を超える	1.00	10.72 ~ 19.54	135.40	3mを超える	— ~ —	—	—
	それ以外	1.00	2.27 ~ 10.06	100.00	それ以外	0.00 ~ 10.06	2.48	13.30	それ以外	1.00	5.00 ~ 10.72	100.00	それ以外	5.00 ~ 19.54	2.48	13.30
8	100kN/m ² を超える	1.00	0.00 ~ 2.06	131.92	3mを超える	— ~ —	—	—	100kN/m ² を超える	1.00	10.62 ~ 19.16	131.92	3mを超える	— ~ —	—	—
	それ以外	1.00	2.06 ~ 9.85	100.00	それ以外	0.00 ~ 9.85	2.31	12.34	それ以外	1.00	5.00 ~ 10.62	100.00	それ以外	5.00 ~ 19.16	2.31	12.34
9	100kN/m ² を超える	1.00	0.00 ~ 1.18	117.75	3mを超える	— ~ —	—	—	100kN/m ² を超える	1.00	10.69 ~ 14.69	117.75	3mを超える	— ~ —	—	—
	それ以外	1.00	1.18 ~ 8.96	100.00	それ以外	0.00 ~ 8.96	2.10	11.25	それ以外	1.00	5.00 ~ 10.69	100.00	それ以外	5.00 ~ 14.69	2.10	11.25
	100kN/m ² を超える		~		3mを超える	~			100kN/m ² を超える		~		3mを超える	~		
	それ以外		~		それ以外	~			それ以外		~		それ以外	~		
	100kN/m ² を超える		~		3mを超える	~			100kN/m ² を超える		~		3mを超える	~		
	それ以外		~		それ以外	~			それ以外		~		それ以外	~		
	100kN/m ² を超える		~		3mを超える	~			100kN/m ² を超える		~		3mを超える	~		
	それ以外		~		それ以外	~			それ以外		~		それ以外	~		
	100kN/m ² を超える		~		3mを超える	~			100kN/m ² を超える		~		3mを超える	~		
	それ以外		~		それ以外	~			それ以外		~		それ以外	~		