

# 土砂災害防止に関する基礎調査(急傾斜地の崩壊)

表紙 概況、位置図

自然現象の種類	急傾斜地の崩壊
箇所番号	322BN021
箇所名	岩清水第4地割
所在地	紫波郡矢巾町大字岩清水第4地割
調査機関	岩手県盛岡広域振興局土木部



位置図(S=1:200,000)



概況図(S=1:25,000)

国土地理院の電子地形図200000『秋田、盛岡』及び電子地形図25000『南昌山、志和』を掲載

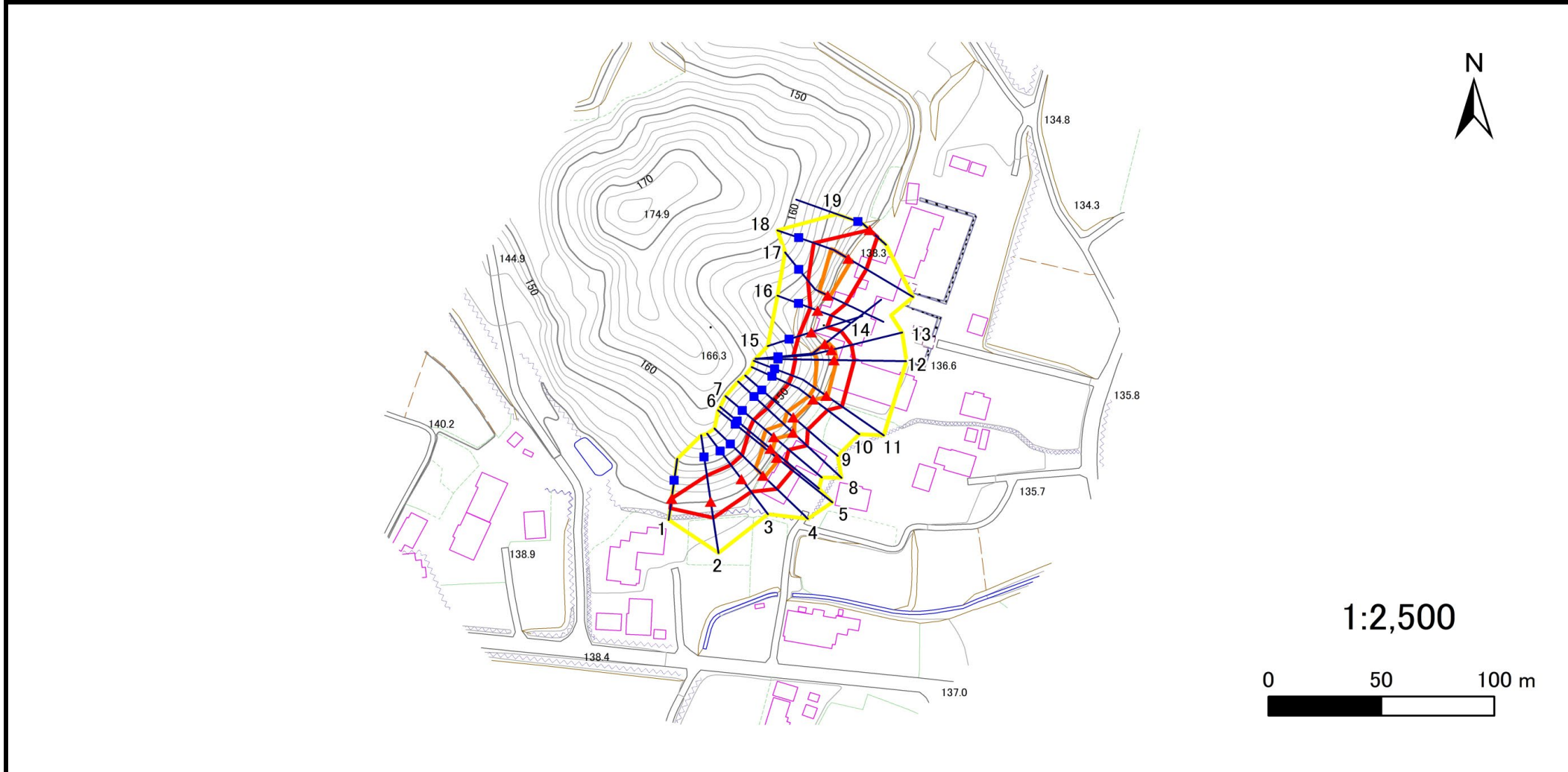
# 急傾斜地の崩壊区域調査

様式3-1 危害のおそれのある土地、著しい危害のおそれのある土地の設定図

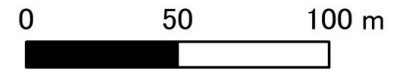
調査年度

令和5年度

急傾斜地の位置 箇所番号 322BN021 箇所名 岩清水第4地割 所在地 紫波郡矢巾町大字岩清水第4地割



1:2,500



- |    |      |        |                     |   |
|----|------|--------|---------------------|---|
| 凡例 | ■ 上端 | — 横断測線 | ▭ 危害のおそれのある土地の区域    | ▭ 土石等の移動による力が $100\text{kN/m}^2$ を超える範囲 |
|    | ▲ 下端 |        | ▭ 著しい危害のおそれのある土地の区域 | ▭ 土石等の堆積高が $3\text{m}$ を超える範囲           |

## 急傾斜地の崩壊区域調査

様式3-2 建築物に作用すると想定される衝撃に関する事項(1/2)

調査年度	令和5年度
------	-------

急傾斜地の位置		322BN021			箇所名		岩清水第4地割		所在地		紫波郡矢巾町大字岩清水第4地割					
横断 測線 番号	急傾斜地の下端に隣接する土地								急傾斜地内							
	土石等の移動の高さと力の大きさ				土石等の堆積高さと力の大きさ				土石等の移動の高さと力の大きさ				土石等の堆積高さと力の大きさ			
	区分	高さ (m)	下端からの距離 (m)	力の大きさ (kN/m <sup>2</sup> )	区分	下端からの水平 距離(m)	高さ (m)	力の大きさ (kN/m <sup>2</sup> )	区分	高さ (m)	上端からの比高 (m)	力の大きさ (kN/m <sup>2</sup> )	区分	上端からの比高 (m)	高さ (m)	力の大きさ (kN/m <sup>2</sup> )
1	100kN/m <sup>2</sup> を超える	—	— ~ —	—	3mを超える	— ~ —	—	—	100kN/m <sup>2</sup> を超える	—	— ~ —	—	3mを超える	— ~ —	—	—
	それ以外	1.00	0.00 ~ 4.59	57.18	それ以外	0.00 ~ 0.00	1.59	8.02	それ以外	1.00	5.00 ~ 5.00	57.18	それ以外	5.00 ~ 5.00	1.59	8.02
2	100kN/m <sup>2</sup> を超える	—	— ~ —	—	3mを超える	— ~ —	—	—	100kN/m <sup>2</sup> を超える	—	— ~ —	—	3mを超える	— ~ —	—	—
	それ以外	1.00	0.00 ~ 7.62	97.55	それ以外	0.00 ~ 7.62	1.93	9.76	それ以外	1.00	5.00 ~ 12.01	97.55	それ以外	5.00 ~ 12.01	1.93	9.76
3	100kN/m <sup>2</sup> を超える	—	— ~ —	—	3mを超える	— ~ —	—	—	100kN/m <sup>2</sup> を超える	—	— ~ —	—	3mを超える	— ~ —	—	—
	それ以外	1.00	0.00 ~ 7.30	93.08	それ以外	0.00 ~ 7.30	2.00	10.13	それ以外	1.00	5.00 ~ 10.02	93.08	それ以外	5.00 ~ 10.02	2.00	10.13
4	100kN/m <sup>2</sup> を超える	1.00	0.00 ~ 0.97	114.49	3mを超える	— ~ —	—	—	100kN/m <sup>2</sup> を超える	1.00	10.81 ~ 14.07	114.49	3mを超える	— ~ —	—	—
	それ以外	1.00	0.97 ~ 8.75	100.00	それ以外	0.00 ~ 8.75	2.08	10.50	それ以外	1.00	5.00 ~ 10.81	100.00	それ以外	5.00 ~ 14.07	2.08	10.50
5	100kN/m <sup>2</sup> を超える	1.00	0.00 ~ 1.36	120.62	3mを超える	— ~ —	—	—	100kN/m <sup>2</sup> を超える	1.00	10.89 ~ 16.07	120.62	3mを超える	— ~ —	—	—
	それ以外	1.00	1.36 ~ 9.14	100.00	それ以外	0.00 ~ 9.14	2.24	11.33	それ以外	1.00	5.00 ~ 10.89	100.00	それ以外	5.00 ~ 16.07	2.24	11.33
6	100kN/m <sup>2</sup> を超える	1.00	0.00 ~ 1.11	116.71	3mを超える	— ~ —	—	—	100kN/m <sup>2</sup> を超える	1.00	10.59 ~ 14.17	116.71	3mを超える	— ~ —	—	—
	それ以外	1.00	1.11 ~ 8.89	100.00	それ以外	0.00 ~ 8.89	2.13	10.78	それ以外	1.00	5.00 ~ 10.59	100.00	それ以外	5.00 ~ 14.17	2.13	10.78
7	100kN/m <sup>2</sup> を超える	1.00	0.00 ~ 1.16	117.54	3mを超える	— ~ —	—	—	100kN/m <sup>2</sup> を超える	1.00	10.53 ~ 14.17	117.54	3mを超える	— ~ —	—	—
	それ以外	1.00	1.16 ~ 8.95	100.00	それ以外	0.00 ~ 8.95	2.18	11.03	それ以外	1.00	5.00 ~ 10.53	100.00	それ以外	5.00 ~ 14.17	2.18	11.03
8	100kN/m <sup>2</sup> を超える	1.00	0.00 ~ 0.91	113.68	3mを超える	— ~ —	—	—	100kN/m <sup>2</sup> を超える	1.00	11.42 ~ 15.02	113.68	3mを超える	— ~ —	—	—
	それ以外	1.00	0.91 ~ 8.70	100.00	それ以外	0.00 ~ 8.70	2.18	11.01	それ以外	1.00	5.00 ~ 11.42	100.00	それ以外	5.00 ~ 15.02	2.18	11.01
9	100kN/m <sup>2</sup> を超える	1.00	0.00 ~ 0.83	112.34	3mを超える	— ~ —	—	—	100kN/m <sup>2</sup> を超える	1.00	10.67 ~ 13.26	112.34	3mを超える	— ~ —	—	—
	それ以外	1.00	0.83 ~ 8.61	100.00	それ以外	0.00 ~ 8.61	2.11	10.66	それ以外	1.00	5.00 ~ 10.67	100.00	それ以外	5.00 ~ 13.26	2.11	10.66
10	100kN/m <sup>2</sup> を超える	1.00	0.00 ~ 0.39	105.76	3mを超える	— ~ —	—	—	100kN/m <sup>2</sup> を超える	1.00	11.62 ~ 13.04	105.76	3mを超える	— ~ —	—	—
	それ以外	1.00	0.39 ~ 8.18	100.00	それ以外	0.00 ~ 8.18	1.99	10.05	それ以外	1.00	5.00 ~ 11.62	100.00	それ以外	5.00 ~ 13.04	1.99	10.05
11	100kN/m <sup>2</sup> を超える	1.00	0.00 ~ 0.86	112.81	3mを超える	— ~ —	—	—	100kN/m <sup>2</sup> を超える	1.00	11.94 ~ 15.72	112.81	3mを超える	— ~ —	—	—
	それ以外	1.00	0.86 ~ 8.64	100.00	それ以外	0.00 ~ 8.64	2.14	10.81	それ以外	1.00	5.00 ~ 11.94	100.00	それ以外	5.00 ~ 15.72	2.14	10.81
12	100kN/m <sup>2</sup> を超える	1.00	0.00 ~ 1.21	118.36	3mを超える	— ~ —	—	—	100kN/m <sup>2</sup> を超える	1.00	11.18 ~ 16.04	118.36	3mを超える	— ~ —	—	—
	それ以外	1.00	1.21 ~ 9.00	100.00	それ以外	0.00 ~ 9.00	2.20	11.14	それ以外	1.00	5.00 ~ 11.18	100.00	それ以外	5.00 ~ 16.04	2.20	11.14
13	100kN/m <sup>2</sup> を超える	1.00	0.00 ~ 1.37	120.76	3mを超える	— ~ —	—	—	100kN/m <sup>2</sup> を超える	1.00	10.90 ~ 16.14	120.76	3mを超える	— ~ —	—	—
	それ以外	1.00	1.37 ~ 9.15	100.00	それ以外	0.00 ~ 9.15	2.24	11.33	それ以外	1.00	5.00 ~ 10.90	100.00	それ以外	5.00 ~ 16.14	2.24	11.33
14	100kN/m <sup>2</sup> を超える	1.00	0.00 ~ 1.54	123.53	3mを超える	— ~ —	—	—	100kN/m <sup>2</sup> を超える	1.00	10.61 ~ 16.15	123.53	3mを超える	— ~ —	—	—
	それ以外	1.00	1.54 ~ 9.33	100.00	それ以外	0.00 ~ 9.33	2.31	11.67	それ以外	1.00	5.00 ~ 10.61	100.00	それ以外	5.00 ~ 16.15	2.31	11.67
15	100kN/m <sup>2</sup> を超える	—	— ~ —	—	3mを超える	— ~ —	—	—	100kN/m <sup>2</sup> を超える	—	— ~ —	—	3mを超える	— ~ —	—	—
	それ以外	1.00	0.00 ~ 7.34	93.59	それ以外	0.00 ~ 7.34	2.58	13.02	それ以外	1.00	5.00 ~ 11.84	93.59	それ以外	5.00 ~ 11.84	2.58	13.02

## 急傾斜地の崩壊区域調査

様式3-2 建築物に作用すると想定される衝撃に関する事項(2/2)

調査年度 令和5年度

急傾斜地の位置		322BN021			箇所名		岩清水第4地割		所在地		紫波郡矢巾町大字岩清水第4地割					
横断 測線 番号	急傾斜地の下端に隣接する土地								急傾斜地内							
	土石等の移動の高さと力の大きさ				土石等の堆積高さとの大きさ				土石等の移動の高さと力の大きさ				土石等の堆積高さとの大きさ			
	区分	高さ (m)	下端からの距離 (m)	力の大きさ (kN/m <sup>2</sup> )	区分	下端からの水平 距離(m)	高さ (m)	力の大きさ (kN/m <sup>2</sup> )	区分	高さ (m)	上端からの比高 (m)	力の大きさ (kN/m <sup>2</sup> )	区分	上端からの比高 (m)	高さ (m)	力の大きさ (kN/m <sup>2</sup> )
16	100kN/m <sup>2</sup> を超える	—	— ~ —	—	3mを超える	— ~ —	—	—	100kN/m <sup>2</sup> を超える	—	— ~ —	—	3mを超える	— ~ —	—	—
	それ以外	1.00	0.00 ~ 6.51	82.04	それ以外	0.00 ~ 6.51	1.89	9.54	それ以外	1.00	5.00 ~ 8.07	82.04	それ以外	5.00 ~ 8.07	1.89	9.54
17	100kN/m <sup>2</sup> を超える	1.00	0.00 ~ 1.05	115.72	3mを超える	— ~ —	—	—	100kN/m <sup>2</sup> を超える	1.00	10.53 ~ 13.74	115.72	3mを超える	— ~ —	—	—
	それ以外	1.00	1.05 ~ 8.83	100.00	それ以外	0.00 ~ 8.83	2.18	11.01	それ以外	1.00	5.00 ~ 10.53	100.00	それ以外	5.00 ~ 13.74	2.18	11.01
18	100kN/m <sup>2</sup> を超える	1.00	0.00 ~ 1.62	124.80	3mを超える	— ~ —	—	—	100kN/m <sup>2</sup> を超える	1.00	10.70 ~ 16.88	124.80	3mを超える	— ~ —	—	—
	それ以外	1.00	1.62 ~ 9.41	100.00	それ以外	0.00 ~ 9.41	2.28	11.53	それ以外	1.00	5.00 ~ 10.70	100.00	それ以外	5.00 ~ 16.88	2.28	11.53
19	100kN/m <sup>2</sup> を超える	—	— ~ —	—	3mを超える	— ~ —	—	—	100kN/m <sup>2</sup> を超える	—	— ~ —	—	3mを超える	— ~ —	—	—
	それ以外	1.00	0.00 ~ 4.76	59.32	それ以外	0.00 ~ 0.00	1.77	8.94	それ以外	1.00	5.00 ~ 5.00	59.32	それ以外	5.00 ~ 5.00	1.77	8.94
	100kN/m <sup>2</sup> を超える		~		3mを超える		~		100kN/m <sup>2</sup> を超える		~		3mを超える		~	
	それ以外		~		それ以外		~		それ以外		~		それ以外		~	
	100kN/m <sup>2</sup> を超える		~		3mを超える		~		100kN/m <sup>2</sup> を超える		~		3mを超える		~	
	それ以外		~		それ以外		~		それ以外		~		それ以外		~	
	100kN/m <sup>2</sup> を超える		~		3mを超える		~		100kN/m <sup>2</sup> を超える		~		3mを超える		~	
	それ以外		~		それ以外		~		それ以外		~		それ以外		~	
	100kN/m <sup>2</sup> を超える		~		3mを超える		~		100kN/m <sup>2</sup> を超える		~		3mを超える		~	
	それ以外		~		それ以外		~		それ以外		~		それ以外		~	
	100kN/m <sup>2</sup> を超える		~		3mを超える		~		100kN/m <sup>2</sup> を超える		~		3mを超える		~	
	それ以外		~		それ以外		~		それ以外		~		それ以外		~	
	100kN/m <sup>2</sup> を超える		~		3mを超える		~		100kN/m <sup>2</sup> を超える		~		3mを超える		~	
	それ以外		~		それ以外		~		それ以外		~		それ以外		~	
	100kN/m <sup>2</sup> を超える		~		3mを超える		~		100kN/m <sup>2</sup> を超える		~		3mを超える		~	
	それ以外		~		それ以外		~		それ以外		~		それ以外		~	