

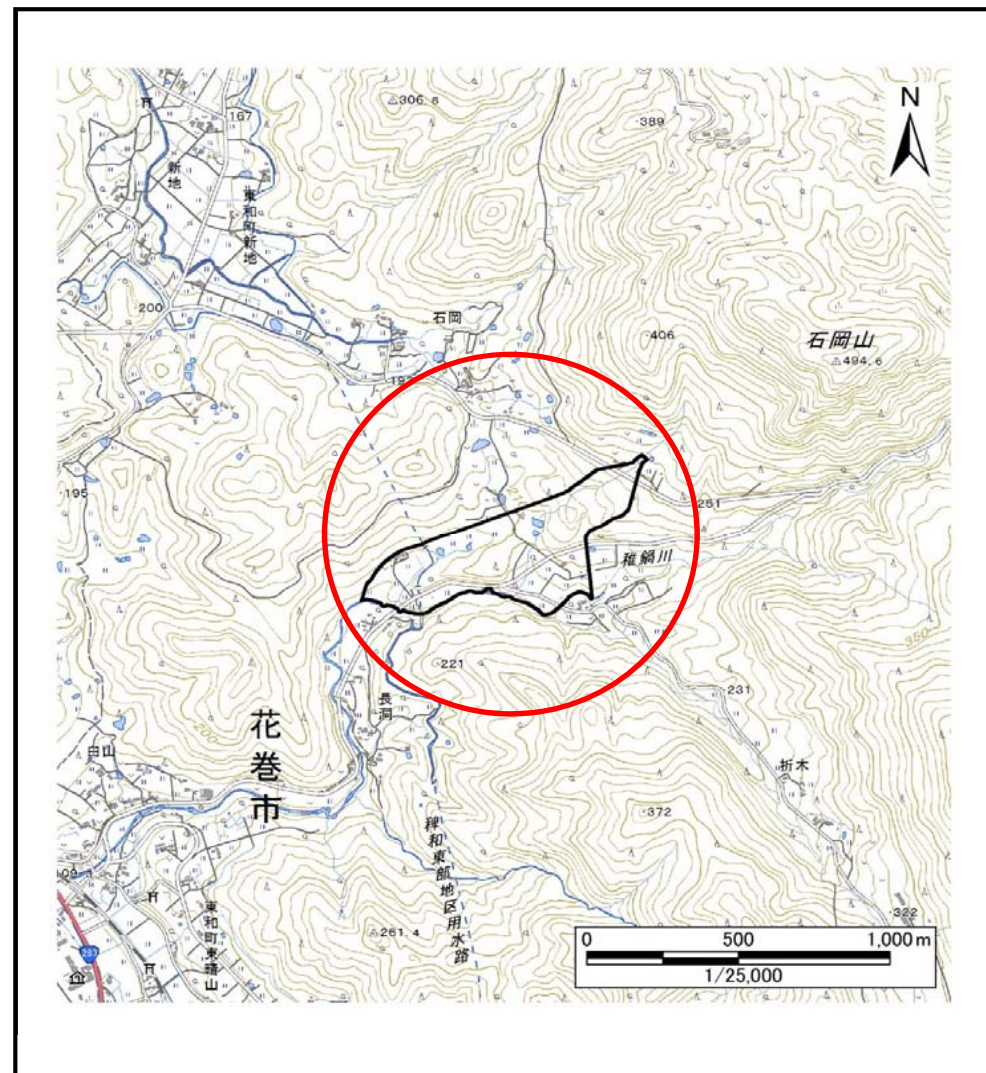
土砂災害防止に関する基礎調査(土石流)

表紙 概況,位置図

自然現象の種類	土石流
溪流番号	B124205
水系名	北上川
河川名	稚鍋川
溪流名	石岡の沢
所在地	花巻市東和町新地6区、東晴山1区、2区
調査機関	県南広域振興局土木部花巻土木センター



概況図(S=1:200,000)



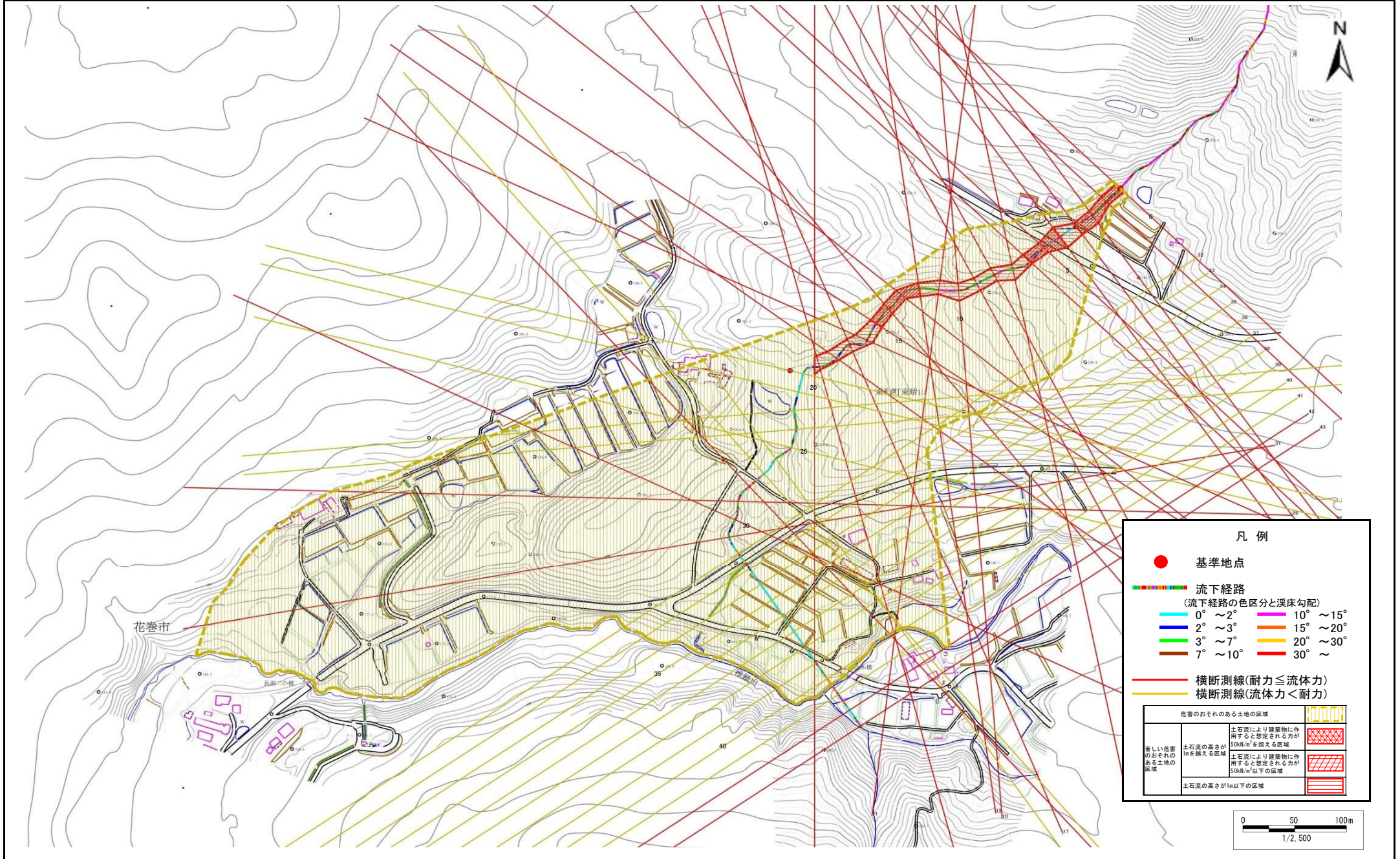
位置図(S=1:25,000)

国土地理院の電子地形図20000『一関、盛岡』及び電子地形図25000『土沢、宮守』を掲載

土石流区域調書

様式3-1 危害のおそれのある土地、著しい危害のおそれのある土地の設定図

調査年度				平成29年度	
渓流	の	位置	渓流番号	渓流名	所在地
			B124205	石岡の沢	花巻市東和町新地6区、東晴山1区、2区



土石流区域調査

様式3-2 建築物に作用すると想定される衝撃に関する事項

調査年度	平成29年度
所在地	花巻市東和町新地6区、東晴山1区、2区

溪流の位置	溪流番号	B124205	溪流名	石岡の沢	所在地	花巻市東和町新地6区、東晴山1区、2区
-------	------	---------	-----	------	-----	---------------------

横断測線番号	土石流の高さh(m)	土石流の流体力Fd(kN/m ²)	建築物の耐力P2(kN/m ²)	横断測線番号	土石流の高さh(m)	土石流の流体力Fd(kN/m ²)	建築物の耐力P2(kN/m ²)
No.0	1.31	46.88	6.28	No.27	0.85	8.33	8.68
No.1	1.30	43.53	6.28	No.28	1.04	11.40	7.40
No.2	1.03	30.57	7.44	No.29	1.10	13.09	7.12
No.3	1.02	24.57	7.51	No.30	1.10	13.94	7.10
No.4	0.72	14.11	10.03	No.31	1.08	13.38	7.20
No.5	1.06	24.05	7.33	No.32	0.71	6.91	10.06
No.6	1.06	24.78	7.29	No.33	0.71	6.89	10.04
No.7	0.93	20.06	8.11	No.34	0.73	6.69	9.92
No.8	1.00	21.52	7.66	No.35	0.74	6.01	9.72
No.9	1.00	20.34	7.62	No.36	0.77	5.26	9.47
No.10	0.86	15.12	8.61	No.37	0.77	5.10	9.40
No.11	0.97	19.02	7.84	No.38	0.84	3.85	8.78
No.12	0.98	18.86	7.74	No.39	0.90	3.16	8.29
No.13	1.03	20.55	7.47	No.40	0.91	3.12	8.26
No.14	1.03	20.64	7.48	No.41	0.96	2.68	7.88
No.15	1.04	19.11	7.42	No.42	1.50	5.86	5.71
No.16	0.83	13.06	8.85	No.43	1.60	7.07	5.51
No.17	1.00	15.95	7.62				
No.18	0.99	14.48	7.68				
No.19	0.98	14.13	7.74				
No.20	0.86	11.93	8.59				
No.21	0.69	8.36	10.38				
No.22	0.71	6.64	10.13				
No.23	0.71	6.40	10.07				
No.24	0.71	6.54	10.16				
No.25	0.71	6.50	10.14				
No.26	0.68	6.93	10.42				