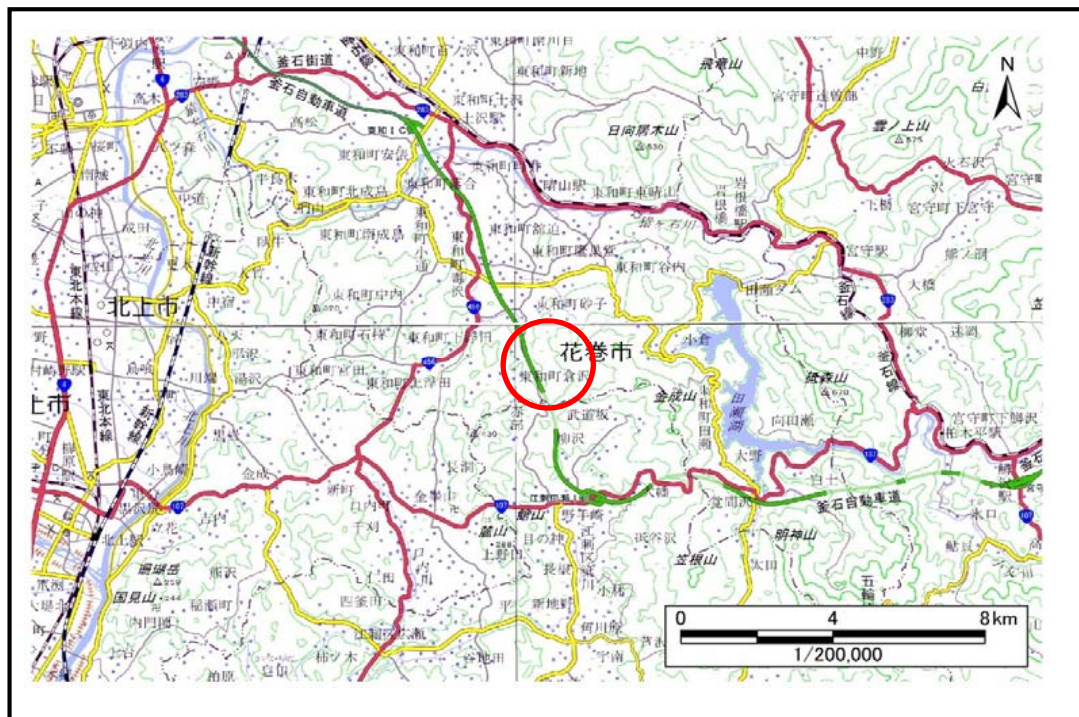


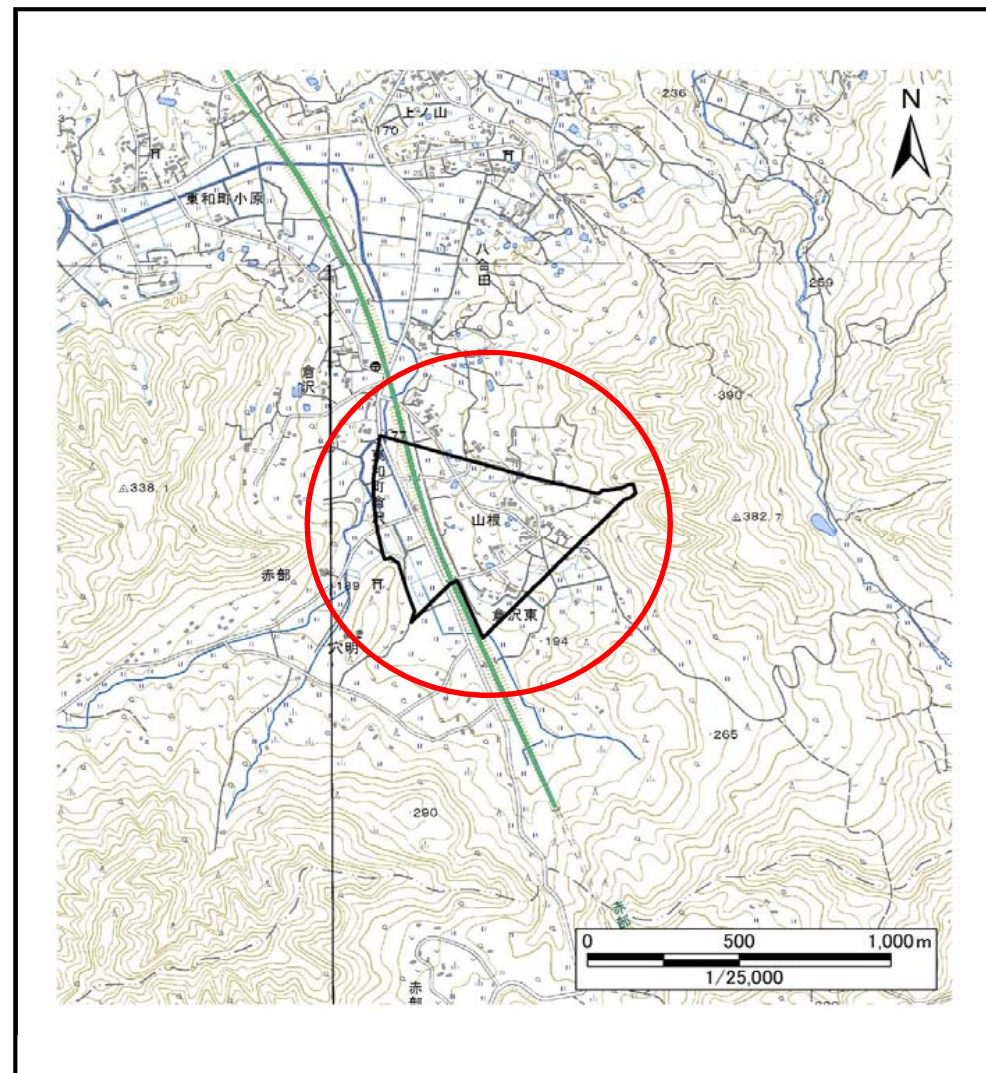
土砂災害防止に関する基礎調査(土石流)

表紙 概況,位置図

自然現象の種類	土石流
溪流番号	A135001-1
水系名	北上川
河川名	
溪流名	倉沢東の沢-1
所在地	花巻市東和町倉沢2区、5区、10区、12区
調査機関	県南広域振興局土木部花巻土木センター



概況図(S=1:200,000)



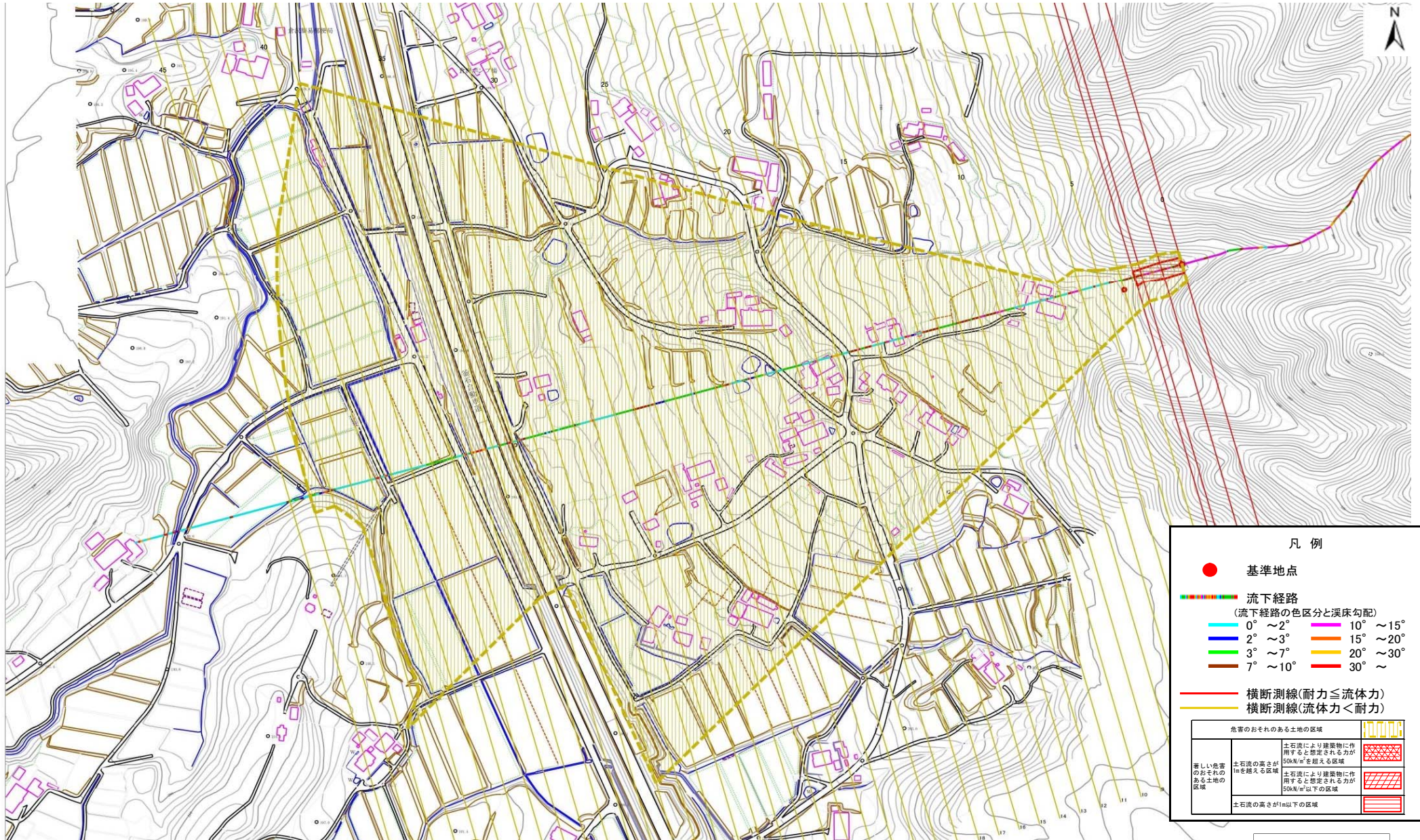
位置図(S=1:25,000)

国土地理院の電子地形図20000『一関、盛岡』及び電子地形図25000『口内、野手崎、土沢、宮守』を掲載

土石流区域調書

様式3-1 危害のおそれのある土地、著しい危害のおそれのある土地の設定図

				調査年度	平成29年度					
溪	流	の	位	置	溪流番号	A135001-1	溪流名	倉沢東の沢-1	所在地	花巻市東和町倉沢2区、5区、10区、12区

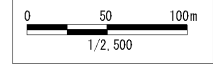


凡例

- 基準地点
- 流下経路
(流下経路の色区分と渓床勾配)

0° ~ 2°	10° ~ 15°
2° ~ 3°	15° ~ 20°
3° ~ 7°	20° ~ 30°
7° ~ 10°	30° ~
- 横断測線(耐力 ≤ 流体力)
- 横断測線(流体力 < 耐力)

危害のおそれのある土地の区域	
著しい危害のおそれのある土地の区域	
土石流の高さが1mを超える区域	
土石流の高さが1m以下で50kN/m ² 以下の区域	
土石流の高さが1m以下の区域	



土石流区域調査

様式3-2 建築物に作用すると想定される衝撃に関する事項

調査年度	平成29年度
------	--------

溪流の位置	溪流番号	A135001-1	溪流名	倉沢東の沢-1	所在地	花巻市東和町倉沢2区、5区、10区、12区
-------	------	-----------	-----	---------	-----	-----------------------

横断測線番号	土石流の高さh(m)	土石流の流体力Fd(kN/m ²)	建築物の耐力P2(kN/m ²)	横断測線番号	土石流の高さh(m)	土石流の流体力Fd(kN/m ²)	建築物の耐力P2(kN/m ²)
No.0	0.63	19.26	11.17	No.27	0.43	4.54	15.81
No.1	0.60	17.75	11.72	No.28	0.43	4.58	15.87
No.2	0.67	20.90	10.66	No.29	0.43	4.33	15.75
No.3	0.61	18.43	11.44	No.30	0.43	4.32	15.75
No.4	0.49	12.49	14.06	No.31	0.42	4.51	16.06
No.5	0.47	10.91	14.59	No.32	0.42	4.44	15.95
No.6	0.45	9.57	15.02	No.33	0.43	4.36	15.81
No.7	0.45	9.77	15.17	No.34	0.42	4.40	15.88
No.8	0.44	8.08	15.47	No.35	0.44	3.60	15.42
No.9	0.43	7.05	15.73	No.36	0.39	4.47	17.03
No.10	0.43	6.30	15.85	No.37	0.39	4.45	16.99
No.11	0.43	6.23	15.86	No.38	0.40	4.33	16.77
No.12	0.42	6.11	15.88	No.39	0.41	4.12	16.39
No.13	0.42	5.36	15.91	No.40	0.42	4.00	16.17
No.14	0.42	5.39	15.95	No.41	0.46	2.83	14.75
No.15	0.42	5.51	16.11	No.42	0.47	2.56	14.41
No.16	0.42	5.52	16.13	No.43	0.49	2.29	14.01
No.17	0.42	5.19	15.90	No.44	0.59	1.34	11.82
No.18	0.42	5.40	16.20	No.45	0.51	1.78	13.41
No.19	0.40	5.84	16.79				
No.20	0.40	5.72	16.63				
No.21	0.41	5.45	16.27				
No.22	0.42	5.34	16.11				
No.23	0.42	5.30	16.06				
No.24	0.42	5.26	16.00				
No.25	0.42	4.94	15.88				
No.26	0.42	4.93	15.88				