

# 土砂災害防止に関する基礎調査(急傾斜地の崩壊)

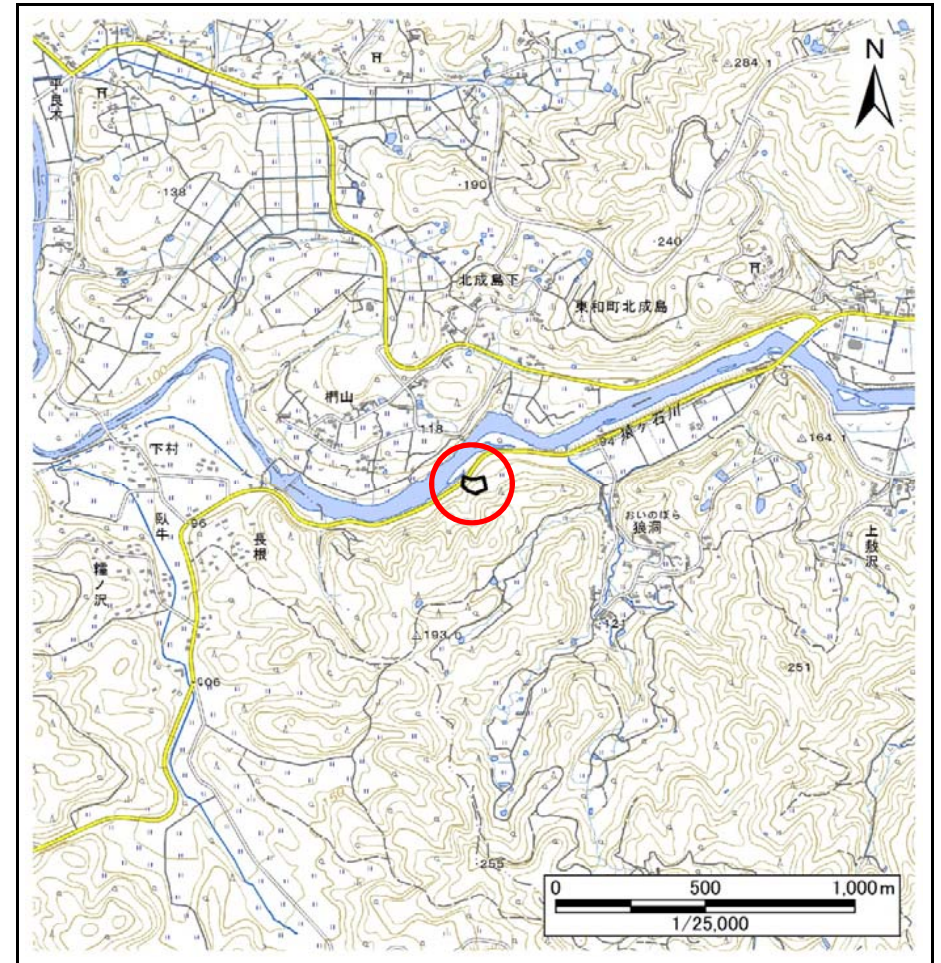
「社会的要件を満たさないため区域設定を行わない」

表紙 概況、位置図

自然現象の種類	急傾斜地の崩壊
箇所番号	123C1009
箇所名	南成島-7
所在地	花巻市東和町南成島1区
調査機関	県南広域振興局土木部花巻土木センター



概況図(S=1:200,000)



位置図(S=1:25,000)

国土地理院の電子地形図20000『盛岡、一関』及び電子地形図25000『土沢』を掲載