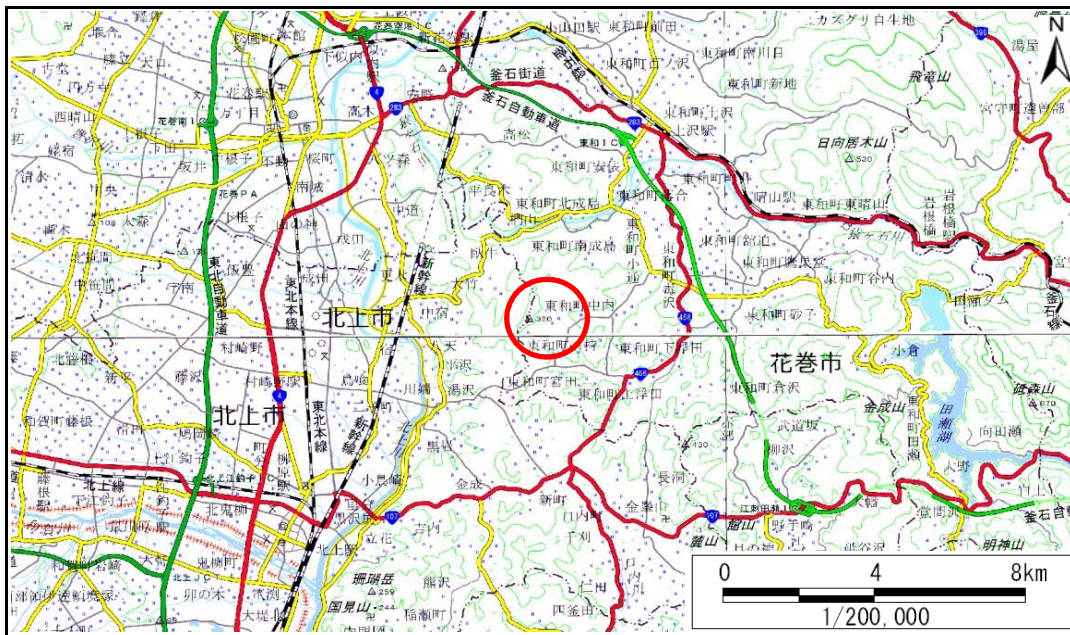


土砂災害防止に関する基礎調査(急傾斜地の崩壊)

表紙 概況、位置図

自然現象の種類	急傾斜地の崩壊
箇所番号	123B1030
箇所名	中内-8
所在地	花巻市東和町中内2区
調査機関	県南広域振興局土木部花巻土木センター



概況図(S=1:200,000)



位置図(S=1:25,000)

国土地理院の電子地形図20000『盛岡、一関』及び電子地形図25000『土沢、口内』を掲載

急傾斜地の崩壊区域調書

様式3-1 危害のおそれのある土地、著しい危害のおそれのある土地の設定図

調査年度

平成29年度

急傾斜地の位置

箇所番号

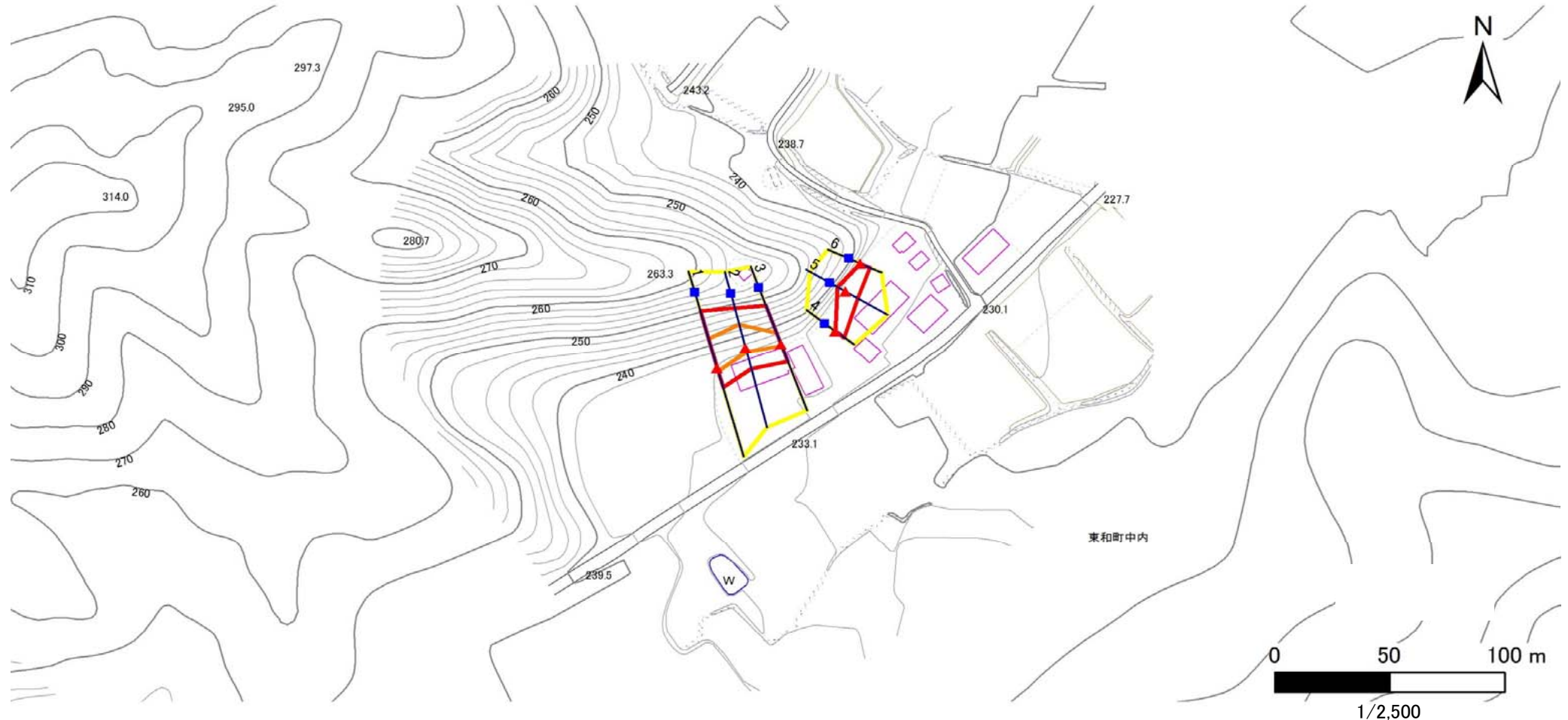
123B1030

箇所名

中内-8

所在地

花巻市東和町中内2区



凡例

- 上端
- ▲ 下端

— 横断測線

— 危害のおそれのある土地の区域

— 著しい危害のおそれのある土地の区域

— 土石等の移動による力が100kN/m²を超える範囲

— 土石等の堆積高が3mを超える範囲

急傾斜地の崩壊区域調書

様式3-1 危害のおそれのある土地、著しい危害のおそれのある土地の設定図

調査年度

平成29年度

急傾斜地の位置

箇所番号

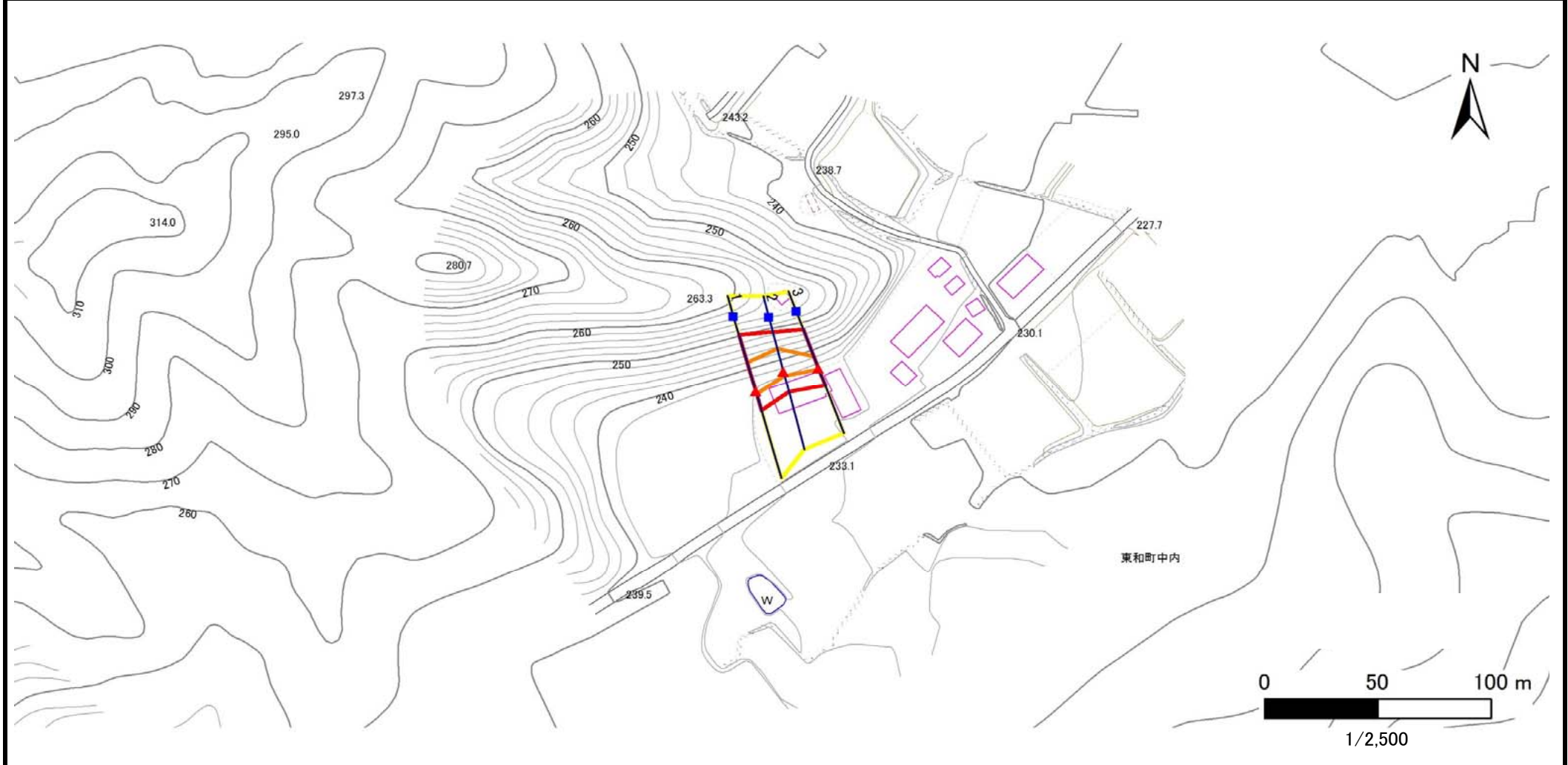
123B1030

箇所名

中内-8

所在地

花巻市東和町中内2区



凡例	■ 上端	— 横断測線	▭ 危害のおそれのある土地の区域	▭ 土石等の移動による力が100kN/m ² を超える範囲
	▲ 下端		▭ 著しい危害のおそれのある土地の区域	▭ 土石等の堆積高が3mを超える範囲

急傾斜地の崩壊区域調書

様式3-1 危害のおそれのある土地、著しい危害のおそれのある土地の設定図

調査年度

平成29年度

急傾斜地の位置

箇所番号

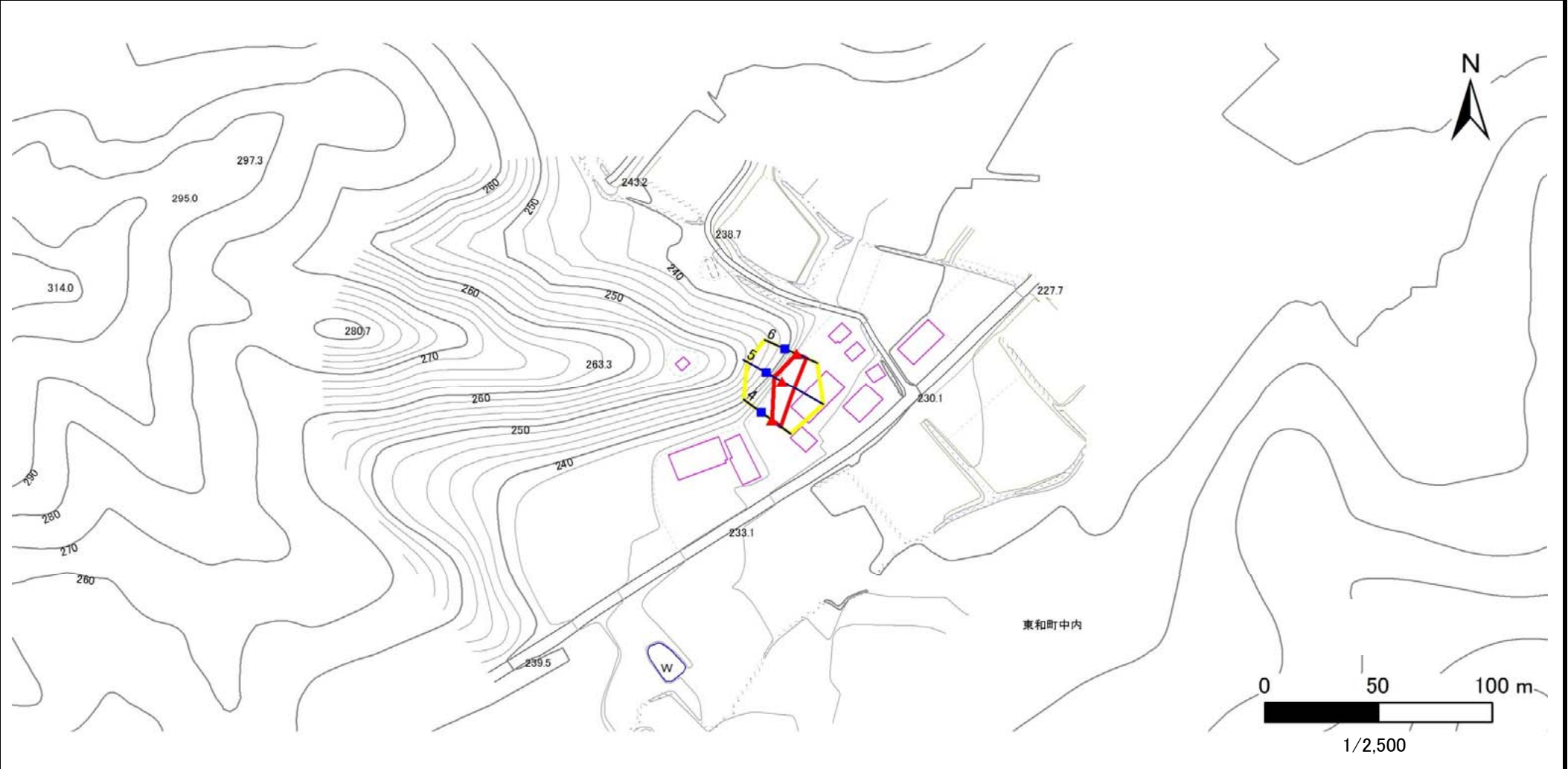
123B1030

箇所名

中内-8

所在地

花巻市東和町中内2区



凡例							
■ 上端	— 横断測線	■ 危害のおそれのある土地の区域	■ 土石等の移動による力が100kN/m ² を超える範囲	■ 著しい危害のおそれのある土地の区域	■ 土石等の堆積高が3mを超える範囲		
▲ 下端							

急傾斜地の崩壊区域調書

様式3-2 建築物に作用すると想定される衝撃に関する事項(1/1)

調査年度

平成29年度

急傾斜地の位置		箇所番号			箇所名				所在地		急傾斜地内					
		123B1030			中内-8				花巻市東和町中内2区							
横断 測線 番号	急傾斜地の下端に隣接する土地								急傾斜地内							
	土石等の移動の高さと力の大きさ				土石等の堆積高さと力の大きさ				土石等の移動の高さと力の大きさ				土石等の堆積高さと力の大きさ			
	区分	高さ (m)	下端からの距離 (m)	力の大きさ (kN/m ²)	区分	下端からの水平 距離(m)	高さ (m)	力の大きさ (kN/m ²)	区分	高さ (m)	上端からの比高 (m)	力の大きさ (kN/m ²)	区分	上端からの比高 (m)	高さ (m)	力の大きさ (kN/m ²)
1	100kN/m ² を超える	1.00	0.00 ~ 1.29	119.55	3mを超える	— ~ —	—	—	100kN/m ² を超える	1.00	12.62 ~ 20.80	119.55	3mを超える	— ~ —	—	—
	それ以外	1.00	1.29 ~ 9.08	100.00	それ以外	0.00 ~ 9.08	2.39	12.10	それ以外	1.00	5.00 ~ 12.62	100.00	それ以外	5.00 ~ 20.80	2.39	12.10
2	100kN/m ² を超える	1.00	0.00 ~ 1.97	130.41	3mを超える	— ~ —	—	—	100kN/m ² を超える	1.00	10.62 ~ 18.58	130.41	3mを超える	— ~ —	—	—
	それ以外	1.00	1.97 ~ 9.75	100.00	それ以外	0.00 ~ 9.75	2.30	11.65	それ以外	1.00	5.00 ~ 10.62	100.00	それ以外	5.00 ~ 18.58	2.30	11.65
3	100kN/m ² を超える	1.00	0.00 ~ 0.67	109.97	3mを超える	— ~ —	—	—	100kN/m ² を超える	1.00	12.68 ~ 16.00	109.97	3mを超える	— ~ —	—	—
	それ以外	1.00	0.67 ~ 8.46	100.00	それ以外	0.00 ~ 8.46	2.10	10.60	それ以外	1.00	5.00 ~ 12.68	100.00	それ以外	5.00 ~ 16.00	2.10	10.60
4	100kN/m ² を超える	—	— ~ —	—	3mを超える	— ~ —	—	—	100kN/m ² を超える	—	— ~ —	—	3mを超える	— ~ —	—	—
	それ以外	1.00	0.00 ~ 4.69	58.45	それ以外	0.00 ~ 4.69	1.83	9.25	それ以外	1.00	5.00 ~ 5.00	58.45	それ以外	5.00 ~ 5.00	1.83	9.25
5	100kN/m ² を超える	—	— ~ —	—	3mを超える	— ~ —	—	—	100kN/m ² を超える	—	— ~ —	—	3mを超える	— ~ —	—	—
	それ以外	1.00	0.00 ~ 6.18	77.58	それ以外	0.00 ~ 6.18	2.73	13.78	それ以外	1.00	5.00 ~ 10.50	77.58	それ以外	5.00 ~ 10.50	2.73	13.78
6	100kN/m ² を超える	—	— ~ —	—	3mを超える	— ~ —	—	—	100kN/m ² を超える	—	— ~ —	—	3mを超える	— ~ —	—	—
	それ以外	1.00	0.00 ~ 4.55	56.79	それ以外	0.00 ~ 4.55	1.90	9.59	それ以外	1.00	5.00 ~ 5.00	56.79	それ以外	5.00 ~ 5.00	1.90	9.59
	100kN/m ² を超える		~		3mを超える	~			100kN/m ² を超える		~		3mを超える	~		
	それ以外		~		それ以外	~			それ以外		~		それ以外	~		
	100kN/m ² を超える		~		3mを超える	~			100kN/m ² を超える		~		3mを超える	~		
	それ以外		~		それ以外	~			それ以外		~		それ以外	~		
	100kN/m ² を超える		~		3mを超える	~			100kN/m ² を超える		~		3mを超える	~		
	それ以外		~		それ以外	~			それ以外		~		それ以外	~		
	100kN/m ² を超える		~		3mを超える	~			100kN/m ² を超える		~		3mを超える	~		
	それ以外		~		それ以外	~			それ以外		~		それ以外	~		
	100kN/m ² を超える		~		3mを超える	~			100kN/m ² を超える		~		3mを超える	~		
	それ以外		~		それ以外	~			それ以外		~		それ以外	~		
	100kN/m ² を超える		~		3mを超える	~			100kN/m ² を超える		~		3mを超える	~		
	それ以外		~		それ以外	~			それ以外		~		それ以外	~		