

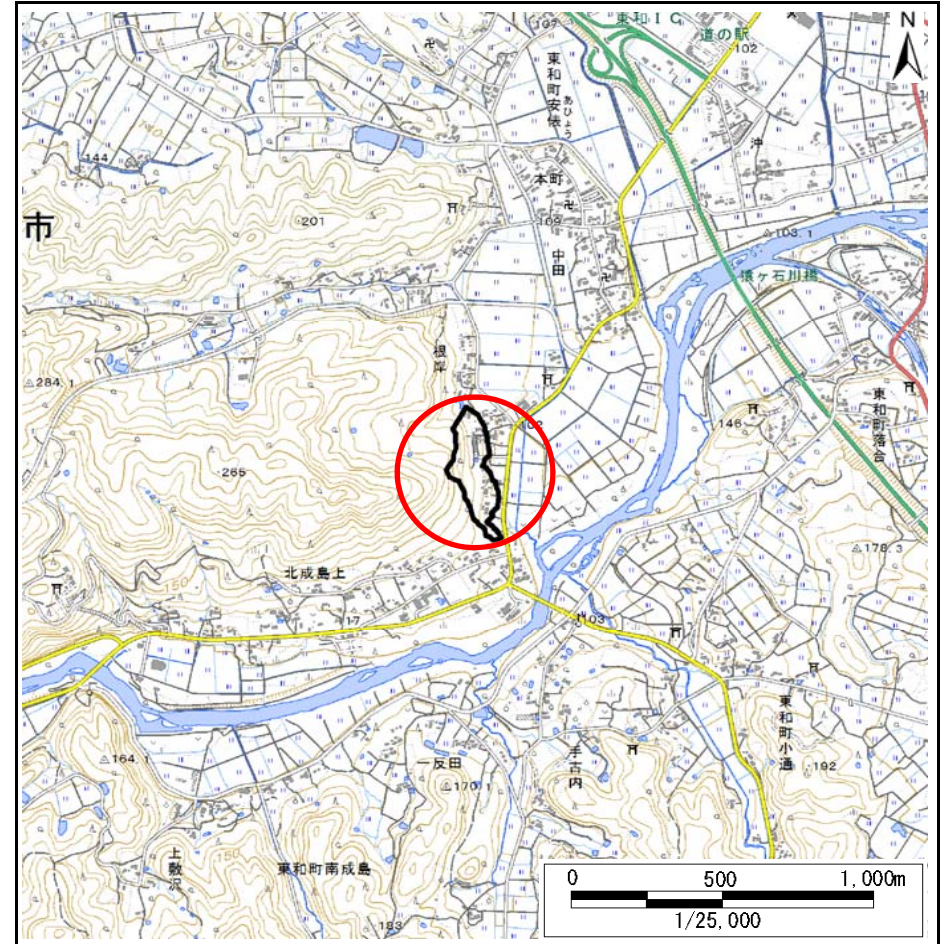
土砂災害防止に関する基礎調査(急傾斜地の崩壊)

表紙 概況、位置図

自然現象の種類	急傾斜地の崩壊
箇所番号	123A0093
箇所名	根岸-1
所在地	花巻市東和町安俵9区
調査機関	県南広域振興局土木部花巻土木センター



概況図(S=1:200,000)



位置図(S=1:25,000)

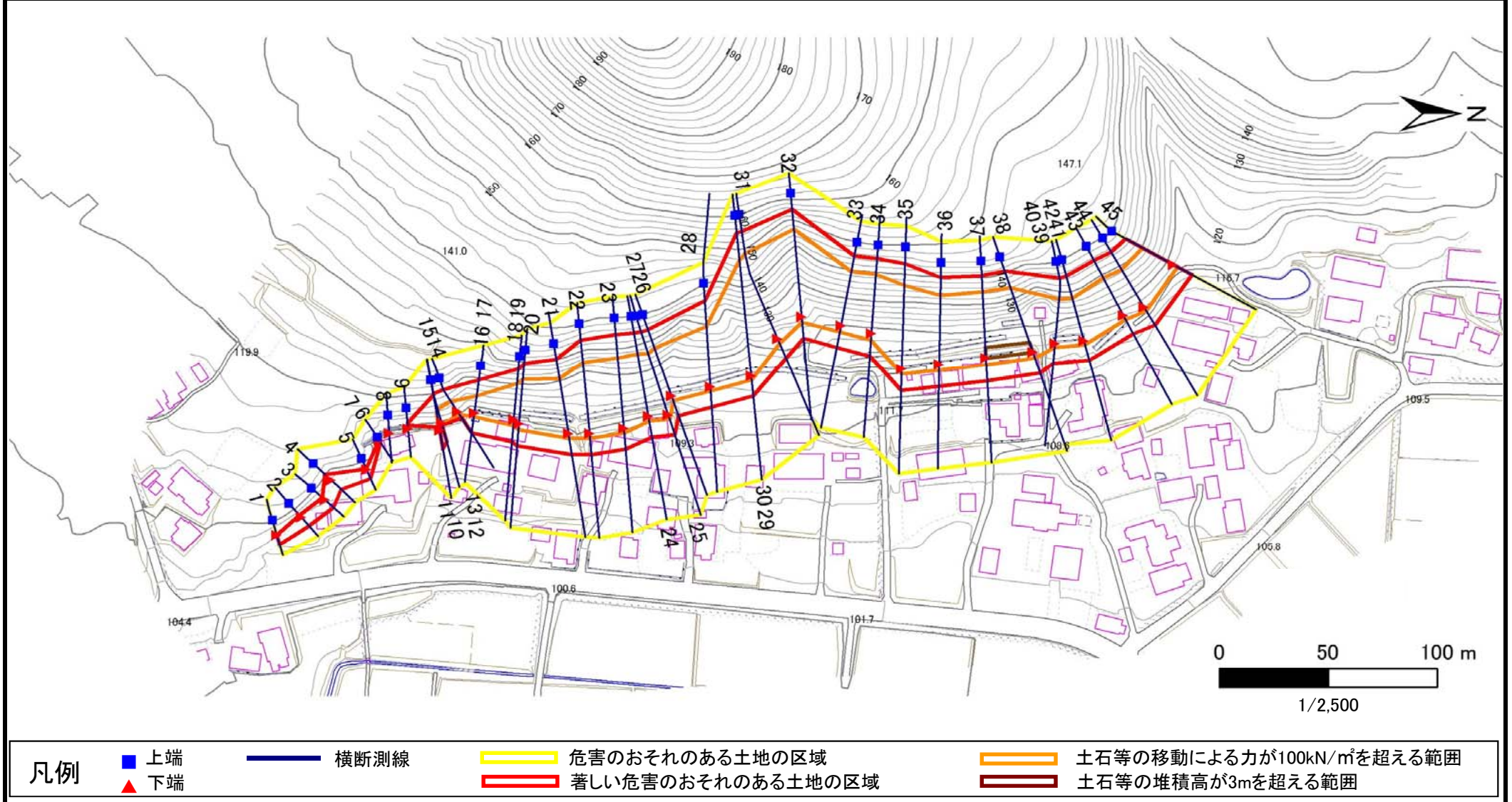
国土地理院の電子地形図20000『盛岡、一関』及び電子地形図25000『土沢』を掲載

急傾斜地の崩壊区域調査

様式3-1 危害のおそれのある土地、著しい危害のおそれのある土地の設定図

調査年度 平成29年度

急傾斜地の位置 箇所番号 123A0093 箇所名 根岸-1 所在地 花巻市東和町安俣9区



急傾斜地の崩壊区域調書

様式3-2 建築物に作用すると想定される衝撃に関する事項(1/3)

調査年度

平成29年度

急傾斜地の位置		123A0093			箇所名		根岸-1		所在地		花巻市東和町安俣9区					
横断 測線 番号	急傾斜地の下端に隣接する土地								急傾斜地内							
	土石等の移動の高さと力の大きさ				土石等の堆積高さと力の大きさ				土石等の移動の高さと力の大きさ				土石等の堆積高さと力の大きさ			
	区分	高さ (m)	下端からの距離 (m)	力の大きさ (kN/m ²)	区分	下端からの水平 距離(m)	高さ (m)	力の大きさ (kN/m ²)	区分	高さ (m)	上端からの比高 (m)	力の大きさ (kN/m ²)	区分	上端からの比高 (m)	高さ (m)	力の大きさ (kN/m ²)
1	100kN/m ² を超える	—	— ~ —	—	3mを超える	— ~ —	—	—	100kN/m ² を超える	—	— ~ —	—	3mを超える	— ~ —	—	—
	それ以外	1.00	0.00 ~ 4.73	58.95	それ以外	0.00 ~ 0.00	1.66	8.37	それ以外	1.00	5.00 ~ 5.00	58.95	それ以外	5.00 ~ 5.00	1.66	8.37
2	100kN/m ² を超える	—	— ~ —	—	3mを超える	— ~ —	—	—	100kN/m ² を超える	—	— ~ —	—	3mを超える	— ~ —	—	—
	それ以外	1.00	0.00 ~ 5.36	66.84	それ以外	0.00 ~ 0.00	1.66	8.39	それ以外	1.00	5.00 ~ 5.90	66.84	それ以外	5.00 ~ 5.90	1.66	8.39
3	100kN/m ² を超える	—	— ~ —	—	3mを超える	— ~ —	—	—	100kN/m ² を超える	—	— ~ —	—	3mを超える	— ~ —	—	—
	それ以外	1.00	0.00 ~ 5.48	68.41	それ以外	0.00 ~ 0.00	1.73	8.75	それ以外	1.00	5.00 ~ 6.00	68.41	それ以外	5.00 ~ 6.00	1.73	8.75
4	100kN/m ² を超える	—	— ~ —	—	3mを超える	— ~ —	—	—	100kN/m ² を超える	—	— ~ —	—	3mを超える	— ~ —	—	—
	それ以外	1.00	0.00 ~ 6.36	79.93	それ以外	0.00 ~ 0.00	1.66	8.41	それ以外	1.00	5.00 ~ 7.60	79.93	それ以外	5.00 ~ 7.60	1.66	8.41
5	100kN/m ² を超える	—	— ~ —	—	3mを超える	— ~ —	—	—	100kN/m ² を超える	—	— ~ —	—	3mを超える	— ~ —	—	—
	それ以外	1.00	0.00 ~ 4.76	59.38	それ以外	0.00 ~ 4.76	1.90	9.61	それ以外	1.00	5.00 ~ 5.30	59.38	それ以外	5.00 ~ 5.30	1.90	9.61
6	100kN/m ² を超える	—	— ~ —	—	3mを超える	0.00 ~ 0.08	3.15	15.90	100kN/m ² を超える	—	— ~ —	—	3mを超える	5.00 ~ 5.70	3.15	15.90
	それ以外	1.00	0.00 ~ 1.05	14.24	それ以外	0.08 ~ 1.05	3.00	15.16	それ以外	1.00	5.00 ~ 5.70	14.24	それ以外	5.00 ~ 5.00	3.00	15.16
7	100kN/m ² を超える	—	— ~ —	—	3mを超える	— ~ —	—	—	100kN/m ² を超える	—	— ~ —	—	3mを超える	— ~ —	—	—
	それ以外	—	— ~ —	—	それ以外	— ~ —	—	—	それ以外	—	— ~ —	—	それ以外	— ~ —	—	—
8	100kN/m ² を超える	—	— ~ —	—	3mを超える	— ~ —	—	—	100kN/m ² を超える	—	— ~ —	—	3mを超える	— ~ —	—	—
	それ以外	—	— ~ —	—	それ以外	— ~ —	—	—	それ以外	—	— ~ —	—	それ以外	— ~ —	—	—
9	100kN/m ² を超える	—	— ~ —	—	3mを超える	— ~ —	—	—	100kN/m ² を超える	—	— ~ —	—	3mを超える	— ~ —	—	—
	それ以外	1.00	-1.70 ~ -1.70	64.99	それ以外	-1.70 ~ -1.70	1.68	8.49	それ以外	1.00	5.00 ~ 5.64	64.99	それ以外	5.00 ~ 5.64	1.68	8.49
10	100kN/m ² を超える	1.00	-1.50 ~ -1.50	118.37	3mを超える	— ~ —	—	—	100kN/m ² を超える	1.00	10.93 ~ 15.44	118.37	3mを超える	— ~ —	—	—
	それ以外	1.00	-1.50 ~ -1.50	100.00	それ以外	-1.50 ~ -1.50	2.24	11.30	それ以外	1.00	5.00 ~ 10.93	100.00	それ以外	5.00 ~ 15.44	2.24	11.30
11	100kN/m ² を超える	1.00	0.00 ~ 1.41	121.45	3mを超える	— ~ —	—	—	100kN/m ² を超える	1.00	10.93 ~ 16.45	121.45	3mを超える	— ~ —	—	—
	それ以外	1.00	1.41 ~ 9.20	100.00	それ以外	0.00 ~ 9.20	2.24	11.30	それ以外	1.00	5.00 ~ 10.93	100.00	それ以外	5.00 ~ 16.45	2.24	11.30
12	100kN/m ² を超える	1.00	0.00 ~ 1.50	122.78	3mを超える	— ~ —	—	—	100kN/m ² を超える	1.00	10.57 ~ 15.75	122.78	3mを超える	— ~ —	—	—
	それ以外	1.00	1.50 ~ 9.28	100.00	それ以外	0.00 ~ 9.28	2.33	11.77	それ以外	1.00	5.00 ~ 10.57	100.00	それ以外	5.00 ~ 15.75	2.33	11.77
13	100kN/m ² を超える	1.00	0.00 ~ 0.70	122.78	3mを超える	— ~ —	—	—	100kN/m ² を超える	1.00	10.57 ~ 15.75	122.78	3mを超える	— ~ —	—	—
	それ以外	1.00	0.70 ~ 1.22	100.00	それ以外	0.00 ~ 1.22	2.33	11.77	それ以外	1.00	5.00 ~ 10.57	100.00	それ以外	5.00 ~ 15.75	2.33	11.77
14	100kN/m ² を超える	1.00	0.00 ~ 1.52	123.10	3mを超える	— ~ —	—	—	100kN/m ² を超える	1.00	10.68 ~ 15.64	123.10	3mを超える	— ~ —	—	—
	それ以外	1.00	1.52 ~ 3.40	100.00	それ以外	0.00 ~ 3.40	2.47	12.50	それ以外	1.00	5.00 ~ 10.68	100.00	それ以外	5.00 ~ 15.64	2.47	12.50
15	100kN/m ² を超える	1.00	0.00 ~ 1.52	123.10	3mを超える	— ~ —	—	—	100kN/m ² を超える	1.00	10.68 ~ 15.64	123.10	3mを超える	— ~ —	—	—
	それ以外	1.00	1.52 ~ 9.30	100.00	それ以外	0.00 ~ 9.30	2.47	12.50	それ以外	1.00	5.00 ~ 10.68	100.00	それ以外	5.00 ~ 15.64	2.47	12.50

急傾斜地の崩壊区域調査

様式3-2 建築物に作用すると想定される衝撃に関する事項(2/3)

調査年度

平成29年度

急傾斜地の位置		箇所番号			箇所名				所在地		急傾斜地内					
急傾斜地の位置		123A0093			根岸-1				花巻市東和町安俵9区		急傾斜地内					
横断 測線 番号	急傾斜地の下端に隣接する土地								急傾斜地内							
	土石等の移動の高さと力の大きさ				土石等の堆積高さとの大きさ				土石等の移動の高さと力の大きさ				土石等の堆積高さとの大きさ			
	区分	高さ (m)	下端からの距離 (m)	力の大きさ (kN/m ²)	区分	下端からの水平 距離(m)	高さ (m)	力の大きさ (kN/m ²)	区分	高さ (m)	上端からの比高 (m)	力の大きさ (kN/m ²)	区分	上端からの比高 (m)	高さ (m)	力の大きさ (kN/m ²)
16	100kN/m ² を超える	1.00	0.00 ~ 1.64	125.10	3mを超える	— ~ —	—	—	100kN/m ² を超える	1.00	10.60 ~ 16.60	125.10	3mを超える	— ~ —	—	—
	それ以外	1.00	1.64 ~ 9.43	100.00	それ以外	0.00 ~ 9.43	2.31	11.69	それ以外	1.00	5.00 ~ 10.60	100.00	それ以外	5.00 ~ 16.60	2.31	11.69
17	100kN/m ² を超える	1.00	0.00 ~ 1.64	125.10	3mを超える	— ~ —	—	—	100kN/m ² を超える	1.00	10.60 ~ 16.60	125.10	3mを超える	— ~ —	—	—
	それ以外	1.00	1.64 ~ 9.43	100.00	それ以外	0.00 ~ 9.43	2.13	10.76	それ以外	1.00	5.00 ~ 10.60	100.00	それ以外	5.00 ~ 16.60	2.13	10.76
18	100kN/m ² を超える	1.00	0.00 ~ 2.83	144.77	3mを超える	— ~ —	—	—	100kN/m ² を超える	1.00	10.53 ~ 24.15	144.77	3mを超える	— ~ —	—	—
	それ以外	1.00	2.83 ~ 10.61	100.00	それ以外	0.00 ~ 10.61	2.73	13.79	それ以外	1.00	5.00 ~ 10.53	100.00	それ以外	5.00 ~ 24.15	2.73	13.79
19	100kN/m ² を超える	1.00	0.00 ~ 2.83	144.77	3mを超える	— ~ —	—	—	100kN/m ² を超える	1.00	10.53 ~ 24.15	144.77	3mを超える	— ~ —	—	—
	それ以外	1.00	2.83 ~ 10.61	100.00	それ以外	0.00 ~ 10.61	2.73	13.79	それ以外	1.00	5.00 ~ 10.53	100.00	それ以外	5.00 ~ 24.15	2.73	13.79
20	100kN/m ² を超える	1.00	0.00 ~ 2.87	145.43	3mを超える	— ~ —	—	—	100kN/m ² を超える	1.00	10.57 ~ 26.22	145.43	3mを超える	— ~ —	—	—
	それ以外	1.00	2.87 ~ 10.65	100.00	それ以外	0.00 ~ 10.65	2.99	15.10	それ以外	1.00	5.00 ~ 10.57	100.00	それ以外	5.00 ~ 26.22	2.99	15.10
21	100kN/m ² を超える	1.00	0.00 ~ 2.47	138.75	3mを超える	— ~ —	—	—	100kN/m ² を超える	1.00	11.18 ~ 28.32	138.75	3mを超える	— ~ —	—	—
	それ以外	1.00	2.47 ~ 10.26	100.00	それ以外	0.00 ~ 10.26	2.83	14.30	それ以外	1.00	5.00 ~ 11.18	100.00	それ以外	5.00 ~ 28.32	2.83	14.30
22	100kN/m ² を超える	1.00	0.00 ~ 2.36	136.76	3mを超える	— ~ —	—	—	100kN/m ² を超える	1.00	11.65 ~ 32.74	136.76	3mを超える	— ~ —	—	—
	それ以外	1.00	2.36 ~ 10.14	100.00	それ以外	0.00 ~ 10.14	2.87	14.51	それ以外	1.00	5.00 ~ 11.65	100.00	それ以外	5.00 ~ 32.74	2.87	14.51
23	100kN/m ² を超える	1.00	0.00 ~ 2.22	134.52	3mを超える	— ~ —	—	—	100kN/m ² を超える	1.00	11.88 ~ 32.34	134.52	3mを超える	— ~ —	—	—
	それ以外	1.00	2.22 ~ 10.01	100.00	それ以外	0.00 ~ 10.01	2.85	14.39	それ以外	1.00	5.00 ~ 11.88	100.00	それ以外	5.00 ~ 32.34	2.85	14.39
24	100kN/m ² を超える	1.00	0.00 ~ 2.41	137.72	3mを超える	— ~ —	—	—	100kN/m ² を超える	1.00	11.43 ~ 30.63	137.72	3mを超える	— ~ —	—	—
	それ以外	1.00	2.41 ~ 10.20	100.00	それ以外	0.00 ~ 10.20	2.89	14.63	それ以外	1.00	5.00 ~ 11.43	100.00	それ以外	5.00 ~ 30.63	2.89	14.63
25	100kN/m ² を超える	1.00	0.00 ~ 2.26	135.11	3mを超える	— ~ —	—	—	100kN/m ² を超える	1.00	11.71 ~ 30.63	135.11	3mを超える	— ~ —	—	—
	それ以外	1.00	2.26 ~ 10.04	100.00	それ以外	0.00 ~ 10.04	2.86	14.47	それ以外	1.00	5.00 ~ 11.71	100.00	それ以外	5.00 ~ 30.63	2.86	14.47
26	100kN/m ² を超える	1.00	0.00 ~ 2.44	138.17	3mを超える	— ~ —	—	—	100kN/m ² を超える	1.00	11.12 ~ 27.03	138.17	3mを超える	— ~ —	—	—
	それ以外	1.00	2.44 ~ 10.22	100.00	それ以外	0.00 ~ 10.22	2.84	14.34	それ以外	1.00	5.00 ~ 11.12	100.00	それ以外	5.00 ~ 27.03	2.84	14.34
27	100kN/m ² を超える	1.00	0.00 ~ 2.44	138.17	3mを超える	— ~ —	—	—	100kN/m ² を超える	1.00	11.12 ~ 27.03	138.17	3mを超える	— ~ —	—	—
	それ以外	1.00	2.44 ~ 10.22	100.00	それ以外	0.00 ~ 10.22	2.84	14.34	それ以外	1.00	5.00 ~ 11.12	100.00	それ以外	5.00 ~ 27.03	2.84	14.34
28	100kN/m ² を超える	1.00	0.00 ~ 1.94	129.89	3mを超える	— ~ —	—	—	100kN/m ² を超える	1.00	12.30 ~ 29.50	129.89	3mを超える	— ~ —	—	—
	それ以外	1.00	1.94 ~ 9.72	100.00	それ以外	0.00 ~ 9.72	2.72	13.74	それ以外	1.00	5.00 ~ 12.30	100.00	それ以外	5.00 ~ 29.50	2.72	13.74
29	100kN/m ² を超える	1.00	0.00 ~ 2.08	132.26	3mを超える	0.00 ~ 0.59	3.24	16.38	100kN/m ² を超える	1.00	12.57 ~ 44.88	132.26	3mを超える	40.00 ~ 44.88	3.24	16.38
	それ以外	1.00	2.08 ~ 9.87	100.00	それ以外	0.59 ~ 9.87	3.00	15.16	それ以外	1.00	5.00 ~ 12.57	100.00	それ以外	5.00 ~ 40.00	3.00	15.16
30	100kN/m ² を超える	1.00	0.00 ~ 2.08	132.26	3mを超える	0.00 ~ 0.59	3.24	16.38	100kN/m ² を超える	1.00	12.57 ~ 44.88	132.26	3mを超える	40.00 ~ 44.88	3.24	16.38
	それ以外	1.00	2.08 ~ 9.87	100.00	それ以外	0.59 ~ 9.87	3.00	15.16	それ以外	1.00	5.00 ~ 12.57	100.00	それ以外	5.00 ~ 40.00	3.00	15.16

急傾斜地の崩壊区域調査

様式3-2 建築物に作用すると想定される衝撃に関する事項(3/3)

調査年度

平成29年度

急傾斜地の位置		箇所番号			箇所名				所在地							
		123A0093			根岸-1				花巻市東和町安俵9区							
横断 測線 番号	急傾斜地の下端に隣接する土地								急傾斜地内							
	土石等の移動の高さと力の大きさ				土石等の堆積高さとの大きさ				土石等の移動の高さと力の大きさ				土石等の堆積高さとの大きさ			
	区分	高さ (m)	下端からの距離 (m)	力の大きさ (kN/m ²)	区分	下端からの水平 距離(m)	高さ (m)	力の大きさ (kN/m ²)	区分	高さ (m)	上端からの比高 (m)	力の大きさ (kN/m ²)	区分	上端からの比高 (m)	高さ (m)	力の大きさ (kN/m ²)
31	100kN/m ² を超える	1.00	0.00 ~ 2.50	139.19	3mを超える	— ~ —	—	—	100kN/m ² を超える	1.00	11.61 ~ 38.67	139.19	3mを超える	— ~ —	—	—
	それ以外	1.00	2.50 ~ 10.29	100.00	それ以外	0.00 ~ 10.29	2.87	14.52	それ以外	1.00	5.00 ~ 11.61	100.00	それ以外	5.00 ~ 38.67	2.87	14.52
32	100kN/m ² を超える	1.00	0.00 ~ 2.79	144.15	3mを超える	— ~ —	—	—	100kN/m ² を超える	1.00	11.16 ~ 38.43	144.15	3mを超える	— ~ —	—	—
	それ以外	1.00	2.79 ~ 10.58	100.00	それ以外	0.00 ~ 10.58	2.93	14.82	それ以外	1.00	5.00 ~ 11.16	100.00	それ以外	5.00 ~ 38.43	2.93	14.82
33	100kN/m ² を超える	1.00	0.00 ~ 3.06	148.65	3mを超える	— ~ —	—	—	100kN/m ² を超える	1.00	10.59 ~ 29.68	148.65	3mを超える	— ~ —	—	—
	それ以外	1.00	3.06 ~ 10.84	100.00	それ以外	0.00 ~ 10.84	2.97	15.03	それ以外	1.00	5.00 ~ 10.59	100.00	それ以外	5.00 ~ 29.68	2.97	15.03
34	100kN/m ² を超える	1.00	0.00 ~ 3.19	151.07	3mを超える	0.00 ~ 0.20	3.10	15.67	100kN/m ² を超える	1.00	10.56 ~ 31.52	151.07	3mを超える	30.00 ~ 31.52	3.10	15.67
	それ以外	1.00	3.19 ~ 10.98	100.00	それ以外	0.20 ~ 10.98	3.00	15.16	それ以外	1.00	5.00 ~ 10.56	100.00	それ以外	5.00 ~ 30.00	3.00	15.16
35	100kN/m ² を超える	1.00	0.00 ~ 2.51	139.33	3mを超える	— ~ —	—	—	100kN/m ² を超える	1.00	11.54 ~ 36.55	139.33	3mを超える	— ~ —	—	—
	それ以外	1.00	2.51 ~ 10.29	100.00	それ以外	0.00 ~ 10.29	2.88	14.57	それ以外	1.00	5.00 ~ 11.54	100.00	それ以外	5.00 ~ 36.55	2.88	14.57
36	100kN/m ² を超える	1.00	0.00 ~ 2.95	146.89	3mを超える	— ~ —	—	—	100kN/m ² を超える	1.00	10.82 ~ 33.43	146.89	3mを超える	— ~ —	—	—
	それ以外	1.00	2.95 ~ 10.74	100.00	それ以外	0.00 ~ 10.74	3.00	15.15	それ以外	1.00	5.00 ~ 10.82	100.00	それ以外	5.00 ~ 33.43	3.00	15.15
37	100kN/m ² を超える	1.00	0.00 ~ 3.20	151.16	3mを超える	0.00 ~ 0.14	3.07	15.52	100kN/m ² を超える	1.00	10.61 ~ 33.67	151.16	3mを超える	30.00 ~ 33.67	3.07	15.52
	それ以外	1.00	3.20 ~ 10.98	100.00	それ以外	0.14 ~ 10.98	3.00	15.16	それ以外	1.00	5.00 ~ 10.61	100.00	それ以外	5.00 ~ 30.00	3.00	15.16
38	100kN/m ² を超える	1.00	0.00 ~ 3.01	147.94	3mを超える	0.00 ~ 0.03	3.02	15.24	100kN/m ² を超える	1.00	10.76 ~ 33.27	147.94	3mを超える	30.00 ~ 33.27	3.02	15.24
	それ以外	1.00	3.01 ~ 10.80	100.00	それ以外	0.03 ~ 10.80	3.00	15.16	それ以外	1.00	5.00 ~ 10.76	100.00	それ以外	5.00 ~ 30.00	3.00	15.16
39	100kN/m ² を超える	1.00	0.00 ~ 2.09	132.43	3mを超える	— ~ —	—	—	100kN/m ² を超える	1.00	11.47 ~ 24.76	132.43	3mを超える	— ~ —	—	—
	それ以外	1.00	2.09 ~ 9.88	100.00	それ以外	0.00 ~ 9.88	2.48	12.53	それ以外	1.00	5.00 ~ 11.47	100.00	それ以外	5.00 ~ 24.76	2.48	12.53
40	100kN/m ² を超える	1.00	0.00 ~ 2.09	132.43	3mを超える	— ~ —	—	—	100kN/m ² を超える	1.00	11.47 ~ 24.76	132.43	3mを超える	— ~ —	—	—
	それ以外	1.00	2.09 ~ 9.88	100.00	それ以外	0.00 ~ 9.88	2.48	12.53	それ以外	1.00	5.00 ~ 11.47	100.00	それ以外	5.00 ~ 24.76	2.48	12.53
41	100kN/m ² を超える	1.00	0.00 ~ 1.96	130.17	3mを超える	— ~ —	—	—	100kN/m ² を超える	1.00	11.73 ~ 24.65	130.17	3mを超える	— ~ —	—	—
	それ以外	1.00	1.96 ~ 9.74	100.00	それ以外	0.00 ~ 9.74	2.45	12.41	それ以外	1.00	5.00 ~ 11.73	100.00	それ以外	5.00 ~ 24.65	2.45	12.41
42	100kN/m ² を超える	1.00	0.00 ~ 1.96	130.17	3mを超える	— ~ —	—	—	100kN/m ² を超える	1.00	11.73 ~ 24.65	130.17	3mを超える	— ~ —	—	—
	それ以外	1.00	1.96 ~ 9.74	100.00	それ以外	0.00 ~ 9.74	2.45	12.41	それ以外	1.00	5.00 ~ 11.73	100.00	それ以外	5.00 ~ 24.65	2.45	12.41
43	100kN/m ² を超える	1.00	0.00 ~ 2.23	134.68	3mを超える	— ~ —	—	—	100kN/m ² を超える	1.00	11.15 ~ 24.15	134.68	3mを超える	— ~ —	—	—
	それ以外	1.00	2.23 ~ 10.02	100.00	それ以外	0.00 ~ 10.02	2.52	12.71	それ以外	1.00	5.00 ~ 11.15	100.00	それ以外	5.00 ~ 24.15	2.52	12.71
44	100kN/m ² を超える	1.00	0.00 ~ 2.22	134.59	3mを超える	— ~ —	—	—	100kN/m ² を超える	1.00	11.21 ~ 24.56	134.59	3mを超える	— ~ —	—	—
	それ以外	1.00	2.22 ~ 10.01	100.00	それ以外	0.00 ~ 10.01	2.51	12.68	それ以外	1.00	5.00 ~ 11.21	100.00	それ以外	5.00 ~ 24.56	2.51	12.68
45	100kN/m ² を超える	1.00	0.00 ~ 2.16	133.51	3mを超える	— ~ —	—	—	100kN/m ² を超える	1.00	10.93 ~ 21.80	133.51	3mを超える	— ~ —	—	—
	それ以外	1.00	2.16 ~ 9.94	100.00	それ以外	0.00 ~ 9.94	2.55	12.89	それ以外	1.00	5.00 ~ 10.93	100.00	それ以外	5.00 ~ 21.80	2.55	12.89