

# 土砂災害防止に関する基礎調査(急傾斜地の崩壊)

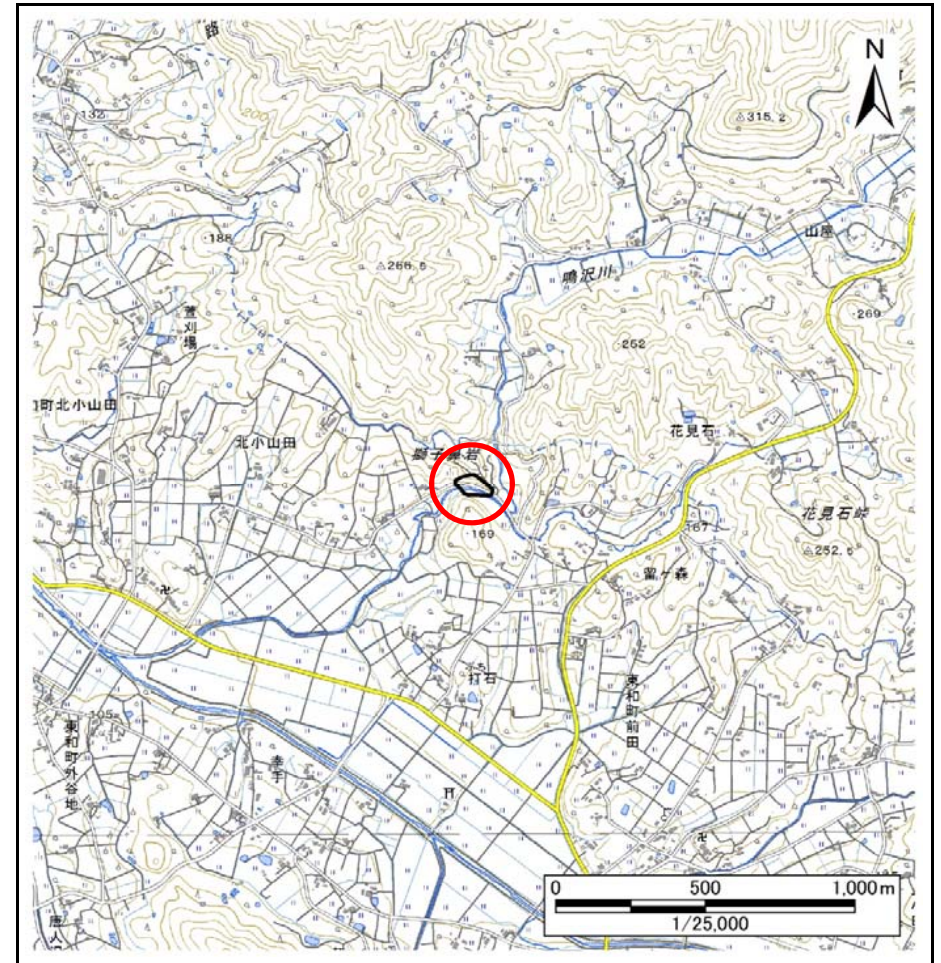
「社会的要件を満たさないため区域設定を行わない」

表紙 概況、位置図

自然現象の種類	急傾斜地の崩壊
箇所番号	111C1002
箇所名	北小山田-1
所在地	花巻市東和町北小山田6区、前田6区
調査機関	県南広域振興局土木部花巻土木センター



概況図(S=1:200,000)



位置図(S=1:25,000)

国土地理院の電子地形図200000『盛岡』及び電子地形図25000『石鳥谷、土沢』を掲載