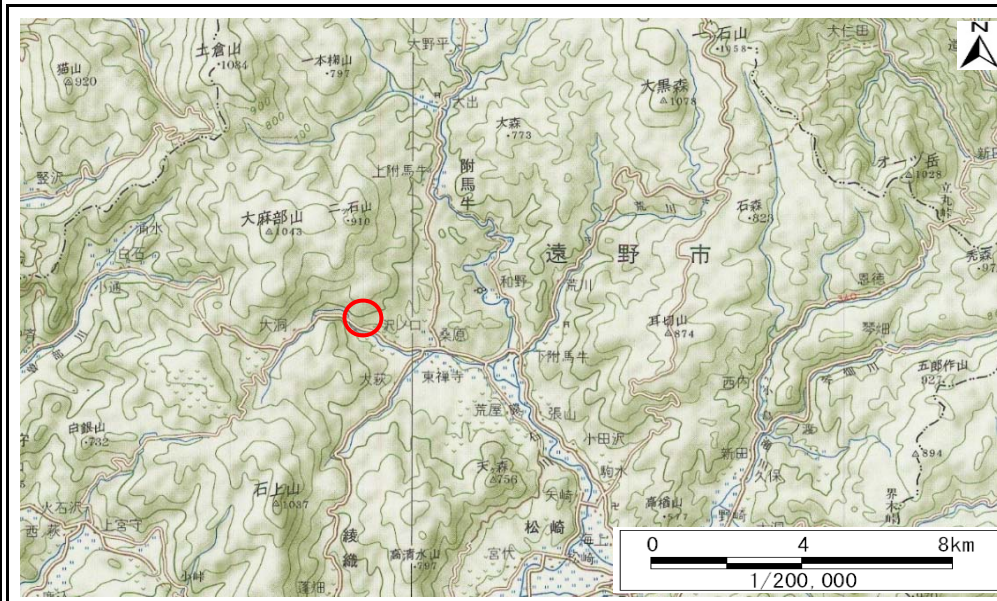


# 土砂災害防止に関する基礎調査(土石流)

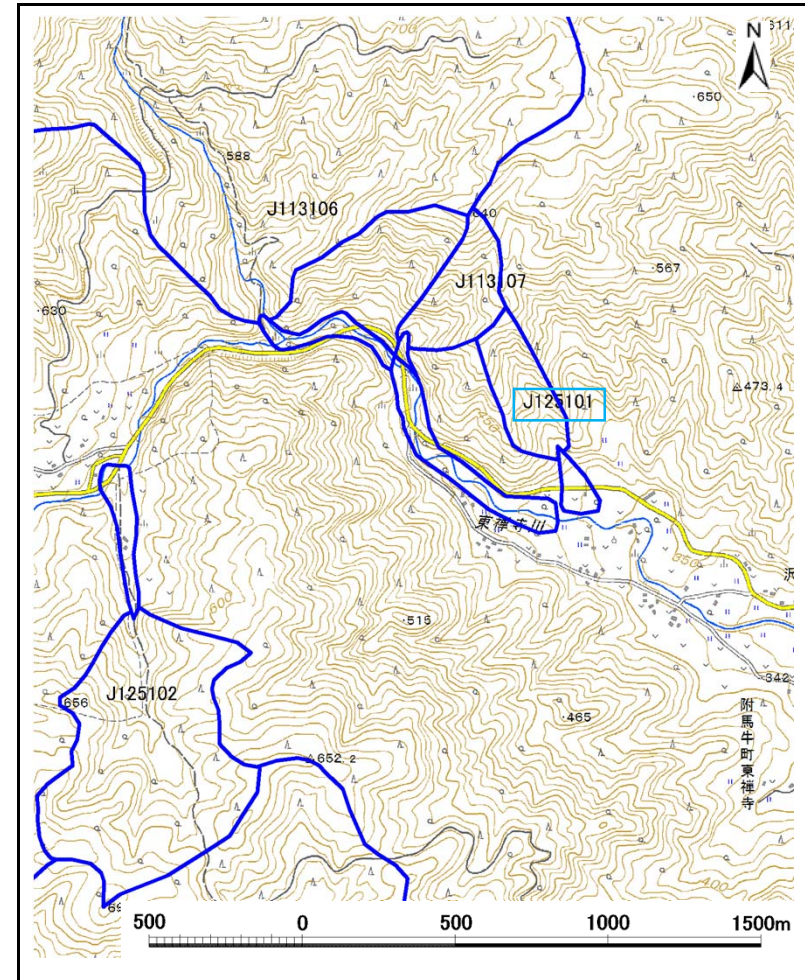
表紙、概況、位置図

保全対象(無)/都市計画区域(無)⇒簡易方法の基礎調査

|         |            |
|---------|------------|
| 自然現象の種類 | 土石流        |
| 溪流番号    | J125101    |
| 水系名     | 北上川        |
| 河川名     | 東禅寺川       |
| 溪流名     | 沢ノ口沢(2)    |
| 所在地     | 遠野市附馬牛町沢ノ口 |
| 調査機関    | 岩手県南広域振興局  |



位置図(S=1:200,000)



概況図(S=1:25,000)