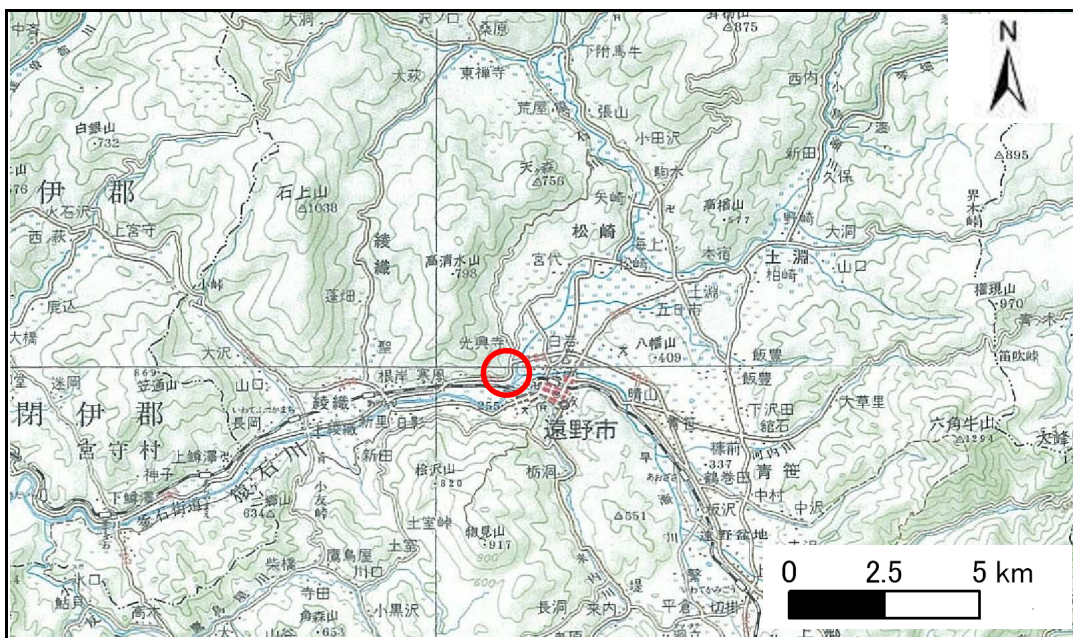


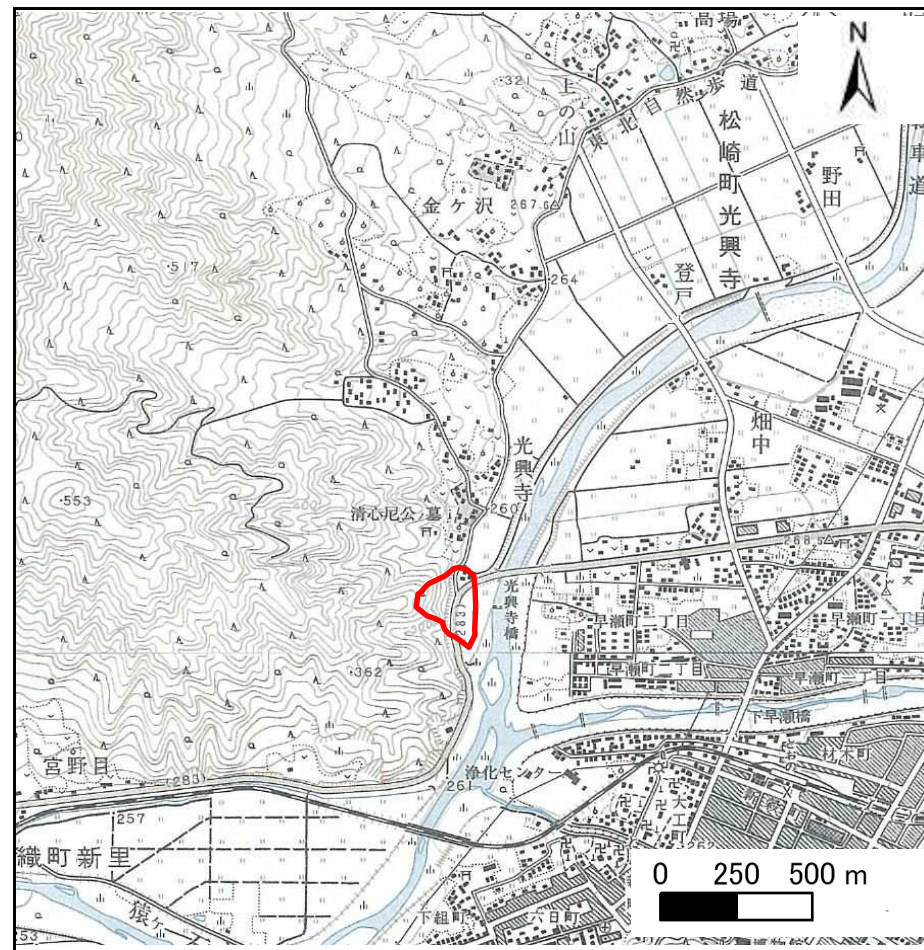
土砂災害防止に関する基礎調査(急傾斜地の崩壊)

表紙 概況、位置図

自然現象の種類	急傾斜地の崩壊
箇所番号	126B1036
箇所名	光興寺
所在地	岩手県遠野市松崎町光興寺
調査機関	岩手県遠野土木センター



位置図 (S=1:200,000)



概況図 (S=1:25,000)

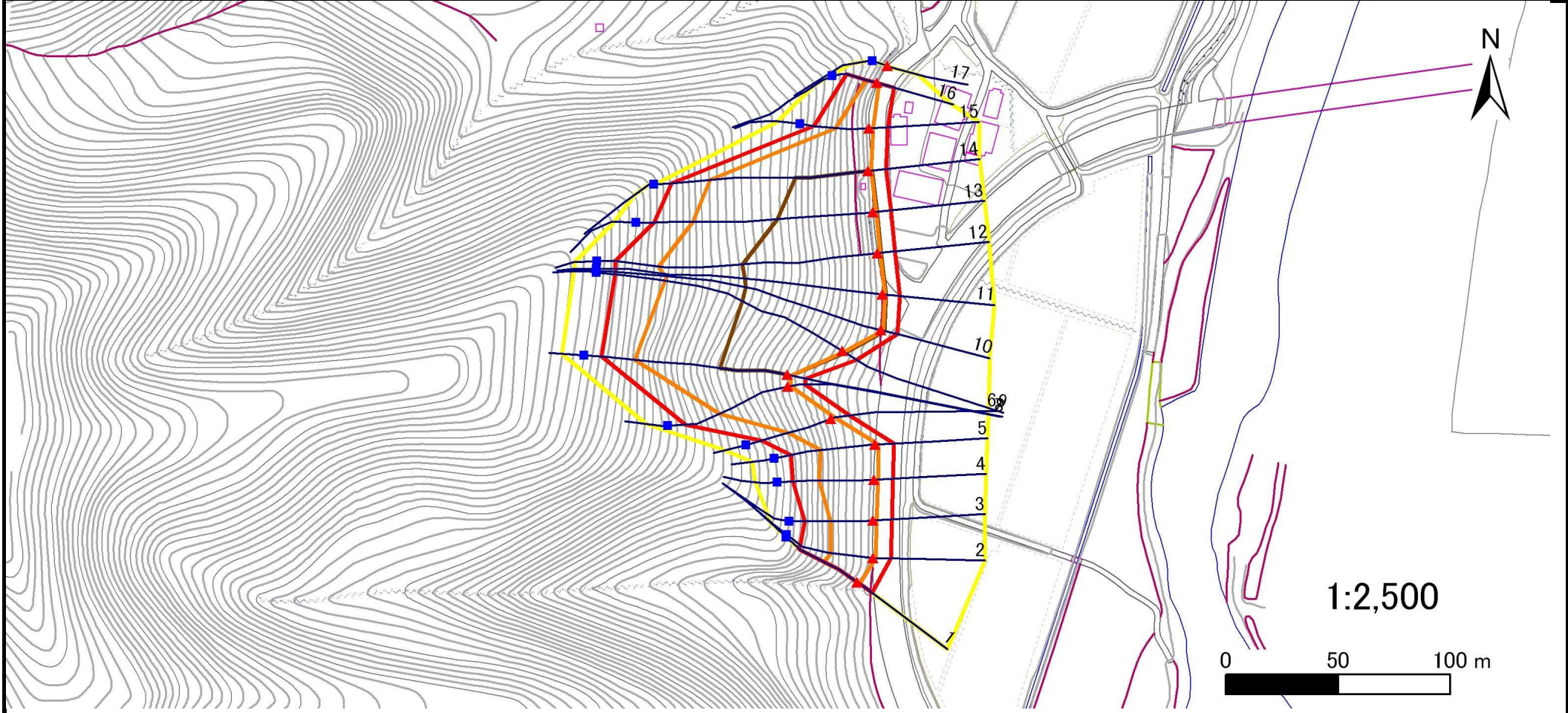
岩手県

急傾斜地の崩壊区域調査

様式3-1 危害のおそれのある土地、著しい危害のおそれのある土地の設定図

調査年度 平成18年度

急傾斜地の位置	箇所番号	126B1036	箇所名	光興寺	所在地	岩手県遠野市松崎町光興寺
---------	------	----------	-----	-----	-----	--------------



凡例	■ 上端	— 横断測線	▭ 危害のおそれのある土地の区域	▭ 土石等の移動による力が100kN/m ² を超える範囲
	▲ 下端		▭ 著しい危害のおそれのある土地の区域	▭ 土石等の堆積高が3mを超える範囲

急傾斜地の崩壊区域調査

様式3-2 建築物に作用すると想定される衝撃に関する事項(1/2)

調査年度	平成18年度
------	--------

急傾斜地の位置		126B1036			箇所名		光興寺		所在地		岩手県遠野市松崎町光興寺					
横断 測線 番号	急傾斜地の下端に隣接する土地								急傾斜地内							
	土石等の移動の高さと力の大きさ				土石等の堆積高さと力の大きさ				土石等の移動の高さと力の大きさ				土石等の堆積高さと力の大きさ			
	区分	高さ (m)	下端からの距離 (m)	力の大きさ (kN/m ²)	区分	下端からの水平 距離(m)	高さ (m)	力の大きさ (kN/m ²)	区分	高さ (m)	上端からの比高 (m)	力の大きさ (kN/m ²)	区分	上端からの比高 (m)	高さ (m)	力の大きさ (kN/m ²)
1	100kN/m ² を超える	1.00	0.00 ~ 1.38	123.67	3mを超える	- ~ -	-	-	100kN/m ² を超える	1.00	13.98 ~ 26.00	123.67	3mを超える	- ~ -	-	-
	それ以外	1.00	1.38 ~ 8.06	100.00	それ以外	0.00 ~ 8.06	2.88	12.66	それ以外	1.00	5.00 ~ 13.98	100.00	それ以外	5.00 ~ 26.00	2.88	12.66
2	100kN/m ² を超える	1.00	0.00 ~ 1.29	122.14	3mを超える	- ~ -	-	-	100kN/m ² を超える	1.00	14.49 ~ 27.16	122.14	3mを超える	- ~ -	-	-
	それ以外	1.00	1.29 ~ 7.98	100.00	それ以外	0.00 ~ 7.98	2.84	12.51	それ以外	1.00	5.00 ~ 14.49	100.00	それ以外	5.00 ~ 27.16	2.84	12.51
3	100kN/m ² を超える	1.00	0.00 ~ 1.66	128.77	3mを超える	- ~ -	-	-	100kN/m ² を超える	1.00	13.33 ~ 27.05	128.77	3mを超える	- ~ -	-	-
	それ以外	1.00	1.66 ~ 8.35	100.00	それ以外	0.00 ~ 8.35	2.94	12.94	それ以外	1.00	5.00 ~ 13.33	100.00	それ以外	5.00 ~ 27.05	2.94	12.94
4	100kN/m ² を超える	1.00	0.00 ~ 1.80	131.35	3mを超える	0.00 ~ 0.13	3.07	13.49	100kN/m ² を超える	1.00	13.43 ~ 30.94	131.35	3mを超える	30.00 ~ 30.94	3.07	13.49
	それ以外	1.00	1.80 ~ 8.49	100.00	それ以外	0.13 ~ 8.49	3.00	13.20	それ以外	1.00	5.00 ~ 13.43	100.00	それ以外	5.00 ~ 30.00	3.00	13.20
5	100kN/m ² を超える	1.00	0.00 ~ 1.53	126.32	3mを超える	- ~ -	-	-	100kN/m ² を超える	1.00	14.21 ~ 30.87	126.32	3mを超える	- ~ -	-	-
	それ以外	1.00	1.53 ~ 8.21	100.00	それ以外	0.00 ~ 8.21	2.99	13.18	それ以外	1.00	5.00 ~ 14.21	100.00	それ以外	5.00 ~ 30.87	2.99	13.18
6	100kN/m ² を超える	1.00	0.00 ~ 1.61	127.90	3mを超える	- ~ -	-	-	100kN/m ² を超える	1.00	13.59 ~ 28.00	127.90	3mを超える	- ~ -	-	-
	それ以外	1.00	1.61 ~ 8.30	100.00	それ以外	0.00 ~ 8.30	2.94	12.94	それ以外	1.00	5.00 ~ 13.59	100.00	それ以外	5.00 ~ 28.00	2.94	12.94
7	100kN/m ² を超える	1.00	0.00 ~ 1.32	122.65	3mを超える	- ~ -	-	-	100kN/m ² を超える	1.00	15.50 ~ 36.60	122.65	3mを超える	- ~ -	-	-
	それ以外	1.00	1.32 ~ 8.00	100.00	それ以外	0.00 ~ 8.00	2.92	12.85	それ以外	1.00	5.00 ~ 15.50	100.00	それ以外	5.00 ~ 36.60	2.92	12.85
8	100kN/m ² を超える	1.00	0.00 ~ 1.65	128.54	3mを超える	0.00 ~ 1.86	3.78	16.63	100kN/m ² を超える	1.00	14.85 ~ 60.00	128.54	3mを超える	40.00 ~ 60.00	3.78	16.63
	それ以外	1.00	1.65 ~ 8.33	100.00	それ以外	1.86 ~ 8.33	3.00	13.20	それ以外	1.00	5.00 ~ 14.85	100.00	それ以外	5.00 ~ 40.00	3.00	13.20
9	100kN/m ² を超える	1.00	0.00 ~ 0.93	115.84	3mを超える	0.00 ~ 1.60	3.63	15.97	100kN/m ² を超える	1.00	18.42 ~ 70.00	115.84	3mを超える	40.00 ~ 70.00	3.63	15.97
	それ以外	1.00	0.93 ~ 7.62	100.00	それ以外	1.60 ~ 7.62	3.00	13.20	それ以外	1.00	5.00 ~ 18.42	100.00	それ以外	5.00 ~ 40.00	3.00	13.20
10	100kN/m ² を超える	1.00	0.00 ~ 0.89	115.12	3mを超える	0.00 ~ 1.57	3.62	15.91	100kN/m ² を超える	1.00	18.74 ~ 77.78	115.12	3mを超える	40.00 ~ 77.78	3.62	15.91
	それ以外	1.00	0.89 ~ 7.58	100.00	それ以外	1.57 ~ 7.58	3.00	13.20	それ以外	1.00	5.00 ~ 18.74	100.00	それ以外	5.00 ~ 40.00	3.00	13.20
11	100kN/m ² を超える	1.00	0.00 ~ 1.01	117.15	3mを超える	0.00 ~ 1.61	3.64	16.00	100kN/m ² を超える	1.00	17.92 ~ 77.48	117.15	3mを超える	40.00 ~ 77.48	3.64	16.00
	それ以外	1.00	1.01 ~ 7.69	100.00	それ以外	1.61 ~ 7.69	3.00	13.20	それ以外	1.00	5.00 ~ 17.92	100.00	それ以外	5.00 ~ 40.00	3.00	13.20
12	100kN/m ² を超える	1.00	0.00 ~ 1.16	119.86	3mを超える	0.00 ~ 1.68	3.67	16.16	100kN/m ² を超える	1.00	16.99 ~ 77.38	119.86	3mを超える	40.00 ~ 77.38	3.67	16.16
	それ以外	1.00	1.16 ~ 7.85	100.00	それ以外	1.68 ~ 7.85	3.00	13.20	それ以外	1.00	5.00 ~ 16.99	100.00	それ以外	5.00 ~ 40.00	3.00	13.20
13	100kN/m ² を超える	1.00	0.00 ~ 1.39	123.87	3mを超える	0.00 ~ 1.76	3.72	16.37	100kN/m ² を超える	1.00	15.87 ~ 67.11	123.87	3mを超える	40.00 ~ 67.11	3.72	16.37
	それ以外	1.00	1.39 ~ 8.07	100.00	それ以外	1.76 ~ 8.07	3.00	13.20	それ以外	1.00	5.00 ~ 15.87	100.00	それ以外	5.00 ~ 40.00	3.00	13.20
14	100kN/m ² を超える	1.00	0.00 ~ 1.37	123.50	3mを超える	0.00 ~ 1.74	3.71	16.32	100kN/m ² を超える	1.00	15.94 ~ 60.71	123.50	3mを超える	40.00 ~ 60.71	3.71	16.32
	それ以外	1.00	1.37 ~ 8.05	100.00	それ以外	1.74 ~ 8.05	3.00	13.20	それ以外	1.00	5.00 ~ 15.94	100.00	それ以外	5.00 ~ 40.00	3.00	13.20
15	100kN/m ² を超える	1.00	0.00 ~ 1.80	131.37	3mを超える	- ~ -	-	-	100kN/m ² を超える	1.00	12.68 ~ 24.62	131.37	3mを超える	- ~ -	-	-
	それ以外	1.00	1.80 ~ 8.49	100.00	それ以外	0.00 ~ 8.49	2.76	12.14	それ以外	1.00	5.00 ~ 12.68	100.00	それ以外	5.00 ~ 24.62	2.76	12.14

急傾斜地の崩壊区域調書

様式3-2 建築物に作用すると想定される衝撃に関する事項(2/2)

調査年度 平成18年度

急傾斜地の位置		箇所番号 126B1036			箇所名 光興寺		所在地 岩手県遠野市松崎町光興寺									
横断 測線 番号	急傾斜地の下端に隣接する土地								急傾斜地内							
	土石等の移動の高さと力の大きさ				土石等の堆積高さと力の大きさ				土石等の移動の高さと力の大きさ				土石等の堆積高さと力の大きさ			
	区分	高さ (m)	下端からの距離 (m)	力の大きさ (kN/m ²)	区分	下端からの水平 距離(m)	高さ (m)	力の大きさ (kN/m ²)	区分	高さ (m)	上端からの比高 (m)	力の大きさ (kN/m ²)	区分	上端からの比高 (m)	高さ (m)	力の大きさ (kN/m ²)
16	100kN/m ² を超える	1.00	0.00 ~ 0.91	115.41	3mを超える	- ~ -	-	-	100kN/m ² を超える	1.00	12.62 ~ 16.87	115.41	3mを超える	- ~ -	-	-
	それ以外	1.00	0.91 ~ 7.59	100.00	それ以外	0.00 ~ 7.59	2.25	9.89	それ以外	1.00	5.00 ~ 12.62	100.00	それ以外	5.00 ~ 16.87	2.25	9.89
17	100kN/m ² を超える	-	- ~ -	-	3mを超える	- ~ -	-	-	100kN/m ² を超える	-	- ~ -	-	3mを超える	- ~ -	-	-
	それ以外	-	- ~ -	-	それ以外	- ~ -	-	-	それ以外	-	- ~ -	-	それ以外	- ~ -	-	-
	100kN/m ² を超える		~		3mを超える	~			100kN/m ² を超える		~		3mを超える	~		
	それ以外		~		それ以外	~			それ以外		~		それ以外	~		
	100kN/m ² を超える		~		3mを超える	~			100kN/m ² を超える		~		3mを超える	~		
	それ以外		~		それ以外	~			それ以外		~		それ以外	~		
	100kN/m ² を超える		~		3mを超える	~			100kN/m ² を超える		~		3mを超える	~		
	それ以外		~		それ以外	~			それ以外		~		それ以外	~		
	100kN/m ² を超える		~		3mを超える	~			100kN/m ² を超える		~		3mを超える	~		
	それ以外		~		それ以外	~			それ以外		~		それ以外	~		
	100kN/m ² を超える		~		3mを超える	~			100kN/m ² を超える		~		3mを超える	~		
	それ以外		~		それ以外	~			それ以外		~		それ以外	~		
	100kN/m ² を超える		~		3mを超える	~			100kN/m ² を超える		~		3mを超える	~		
	それ以外		~		それ以外	~			それ以外		~		それ以外	~		
	100kN/m ² を超える		~		3mを超える	~			100kN/m ² を超える		~		3mを超える	~		
	それ以外		~		それ以外	~			それ以外		~		それ以外	~		
	100kN/m ² を超える		~		3mを超える	~			100kN/m ² を超える		~		3mを超える	~		
	それ以外		~		それ以外	~			それ以外		~		それ以外	~		