

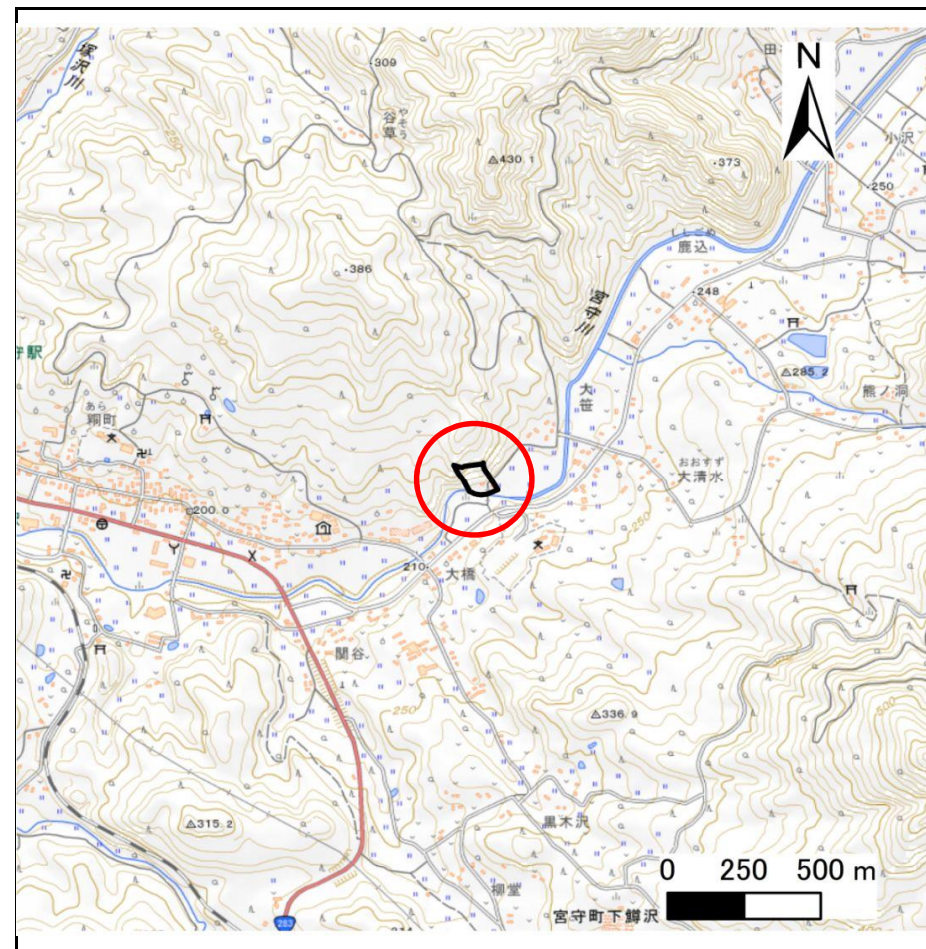
土砂災害防止に関する基礎調査(急傾斜地の崩壊)

表紙 概況、位置図

自然現象の種類	急傾斜地の崩壊
箇所番号	124BN0234-2
箇所名	大笹-1
所在地	遠野市宮守町下宮守34地割
調査機関	県南広域振興局土木部遠野土木センター



概況図(S=1:200,000)



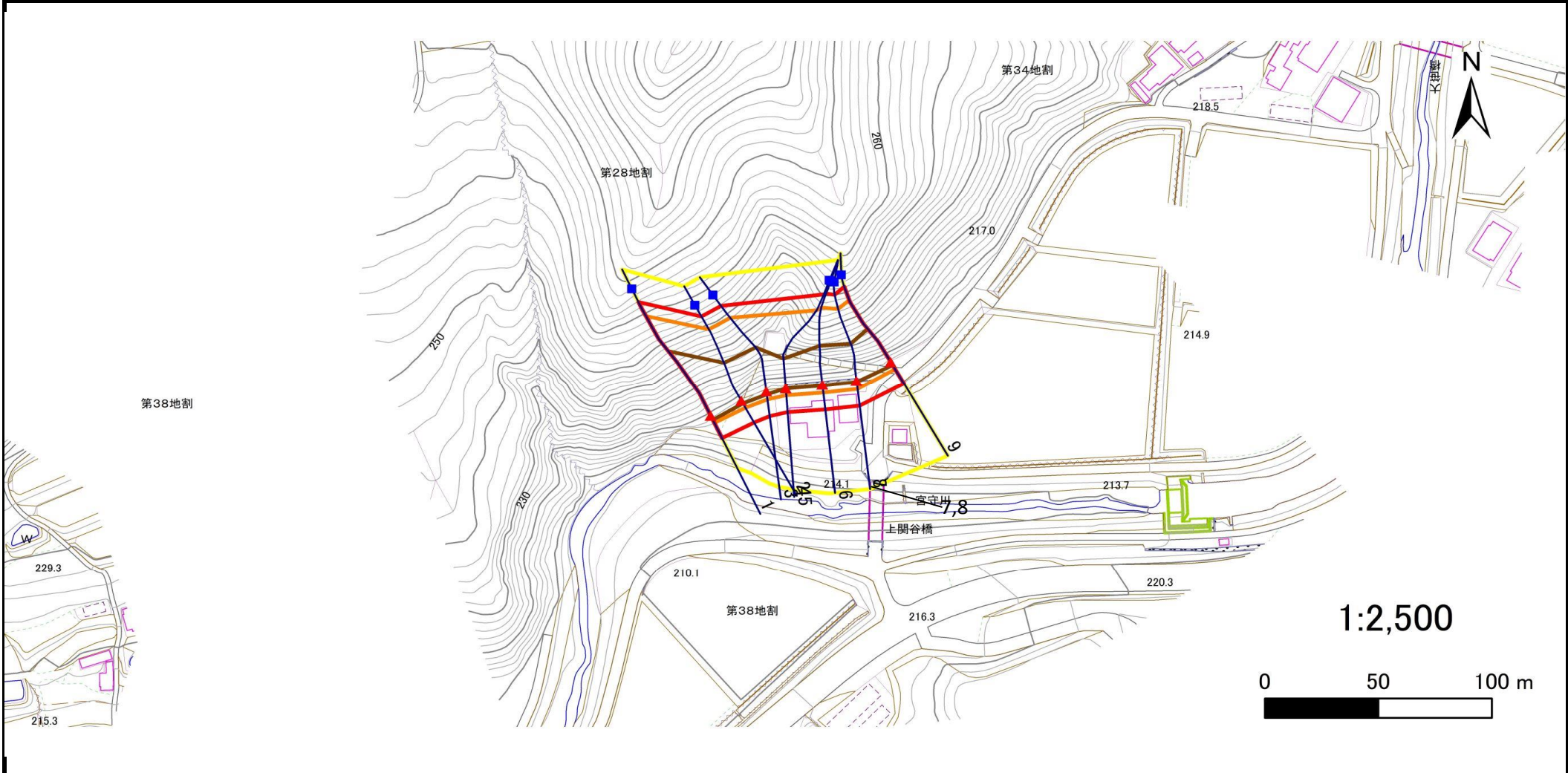
位置図(S=1:25,000)

急傾斜地の崩壊区域調査

様式3-1 危害のおそれのある土地、著しい危害のおそれのある土地の設定図

調査年度 令和4年度

急傾斜地の位置 箇所番号 124BN0234-2 箇所名 大笹-1 所在地 遠野市宮守町下宮守34地割



凡例	■ 上端	— 横断測線	▭ 危害のおそれのある土地の区域	▭ 土石等の移動による力が100kN/m ² を超える範囲
	▲ 下端		▭ 著しい危害のおそれのある土地の区域	▭ 土石等の堆積高が3mを超える範囲

急傾斜地の崩壊区域調書

様式3-2 建築物に作用すると想定される衝撃に関する事項(1/1)

調査年度

令和4年度

急傾斜地の位置		124BN0234-2			箇所名		大笹-1		所在地		遠野市宮守町下宮守34地割					
横断 測線 番号	急傾斜地の下端に隣接する土地								急傾斜地内							
	土石等の移動の高さと力の大きさ				土石等の堆積高さと力の大きさ				土石等の移動の高さと力の大きさ				土石等の堆積高さと力の大きさ			
	区分	高さ (m)	下端からの距離 (m)	力の大きさ (kN/m ²)	区分	下端からの水平 距離(m)	高さ (m)	力の大きさ (kN/m ²)	区分	高さ (m)	上端からの比高 (m)	力の大きさ (kN/m ²)	区分	上端からの比高 (m)	高さ (m)	力の大きさ (kN/m ²)
1	100kN/m ² を超える	1.00	0.00 ~ 3.70	159.98	3mを超える	0.00 ~ 2.21	4.01	21.48	100kN/m ² を超える	1.00	10.53 ~ 51.80	159.98	3mを超える	25.00 ~ 51.80	4.01	21.48
	それ以外	1.00	3.70 ~ 11.48	100.00	それ以外	2.21 ~ 11.48	3.00	16.05	それ以外	1.00	5.00 ~ 10.53	100.00	それ以外	5.00 ~ 25.00	3.00	16.05
2	100kN/m ² を超える	1.00	0.00 ~ 3.80	161.85	3mを超える	0.00 ~ 1.56	3.81	20.38	100kN/m ² を超える	1.00	10.68 ~ 41.29	161.85	3mを超える	25.00 ~ 41.29	3.81	20.38
	それ以外	1.00	3.80 ~ 11.59	100.00	それ以外	1.56 ~ 11.59	3.00	16.05	それ以外	1.00	5.00 ~ 10.68	100.00	それ以外	5.00 ~ 25.00	3.00	16.05
3	100kN/m ² を超える	1.00	0.00 ~ 3.78	161.36	3mを超える	0.00 ~ 1.48	3.75	20.07	100kN/m ² を超える	1.00	10.58 ~ 42.39	161.36	3mを超える	25.00 ~ 42.39	3.75	20.07
	それ以外	1.00	3.78 ~ 11.56	100.00	それ以外	1.48 ~ 11.56	3.00	16.05	それ以外	1.00	5.00 ~ 10.58	100.00	それ以外	5.00 ~ 25.00	3.00	16.05
4	100kN/m ² を超える	1.00	0.00 ~ 3.30	152.98	3mを超える	0.00 ~ 0.10	3.05	16.33	100kN/m ² を超える	1.00	10.65 ~ 39.85	152.98	3mを超える	30.00 ~ 39.85	3.05	16.33
	それ以外	1.00	3.30 ~ 11.09	100.00	それ以外	0.10 ~ 11.09	3.00	16.05	それ以外	1.00	5.00 ~ 10.65	100.00	それ以外	5.00 ~ 30.00	3.00	16.05
5	100kN/m ² を超える	1.00	0.00 ~ 3.30	152.98	3mを超える	0.00 ~ 0.10	3.05	16.33	100kN/m ² を超える	1.00	10.65 ~ 39.85	152.98	3mを超える	30.00 ~ 39.85	3.05	16.33
	それ以外	1.00	3.30 ~ 11.09	100.00	それ以外	0.10 ~ 11.09	3.00	16.05	それ以外	1.00	5.00 ~ 10.65	100.00	それ以外	5.00 ~ 30.00	3.00	16.05
6	100kN/m ² を超える	1.00	0.00 ~ 3.72	160.34	3mを超える	0.00 ~ 0.43	3.24	17.32	100kN/m ² を超える	1.00	10.58 ~ 39.84	160.34	3mを超える	25.00 ~ 39.84	3.24	17.32
	それ以外	1.00	3.72 ~ 11.50	100.00	それ以外	0.43 ~ 11.50	3.00	16.05	それ以外	1.00	5.00 ~ 10.58	100.00	それ以外	5.00 ~ 25.00	3.00	16.05
7	100kN/m ² を超える	1.00	0.00 ~ 3.77	161.18	3mを超える	0.00 ~ 0.51	3.28	17.57	100kN/m ² を超える	1.00	10.67 ~ 39.85	161.18	3mを超える	25.00 ~ 39.85	3.28	17.57
	それ以外	1.00	3.77 ~ 11.55	100.00	それ以外	0.51 ~ 11.55	3.00	16.05	それ以外	1.00	5.00 ~ 10.67	100.00	それ以外	5.00 ~ 25.00	3.00	16.05
8	100kN/m ² を超える	1.00	0.00 ~ 3.77	161.18	3mを超える	0.00 ~ 0.51	3.28	17.57	100kN/m ² を超える	1.00	10.67 ~ 39.85	161.18	3mを超える	25.00 ~ 39.85	3.28	17.57
	それ以外	1.00	3.77 ~ 11.55	100.00	それ以外	0.51 ~ 11.55	3.00	16.05	それ以外	1.00	5.00 ~ 10.67	100.00	それ以外	5.00 ~ 25.00	3.00	16.05
9	100kN/m ² を超える	1.00	0.00 ~ 3.84	162.48	3mを超える	0.00 ~ 1.69	3.91	20.94	100kN/m ² を超える	1.00	10.94 ~ 41.62	162.48	3mを超える	25.00 ~ 41.62	3.91	20.94
	それ以外	1.00	3.84 ~ 11.62	100.00	それ以外	1.69 ~ 11.62	3.00	16.05	それ以外	1.00	5.00 ~ 10.94	100.00	それ以外	5.00 ~ 25.00	3.00	16.05
	100kN/m ² を超える		~		3mを超える	~			100kN/m ² を超える		~		3mを超える	~		
	それ以外		~		それ以外	~			それ以外		~		それ以外	~		
	100kN/m ² を超える		~		3mを超える	~			100kN/m ² を超える		~		3mを超える	~		
	それ以外		~		それ以外	~			それ以外		~		それ以外	~		
	100kN/m ² を超える		~		3mを超える	~			100kN/m ² を超える		~		3mを超える	~		
	それ以外		~		それ以外	~			それ以外		~		それ以外	~		
	100kN/m ² を超える		~		3mを超える	~			100kN/m ² を超える		~		3mを超える	~		
	それ以外		~		それ以外	~			それ以外		~		それ以外	~		