

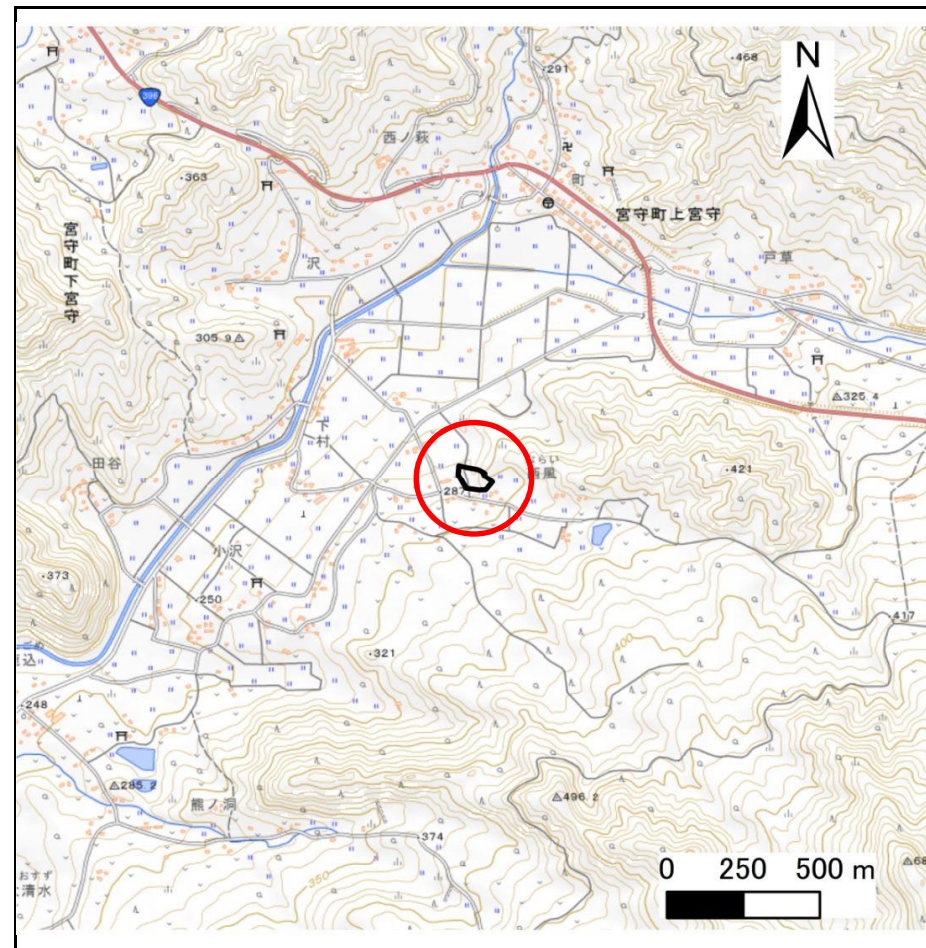
土砂災害防止に関する基礎調査(急傾斜地の崩壊)

表紙 概況、位置図

自然現象の種類	急傾斜地の崩壊
箇所番号	124BN0222-1
箇所名	西風
所在地	遠野市宮守町上宮守27地割
調査機関	県南広域振興局土木部遠野土木センター



概況図(S=1:200,000)



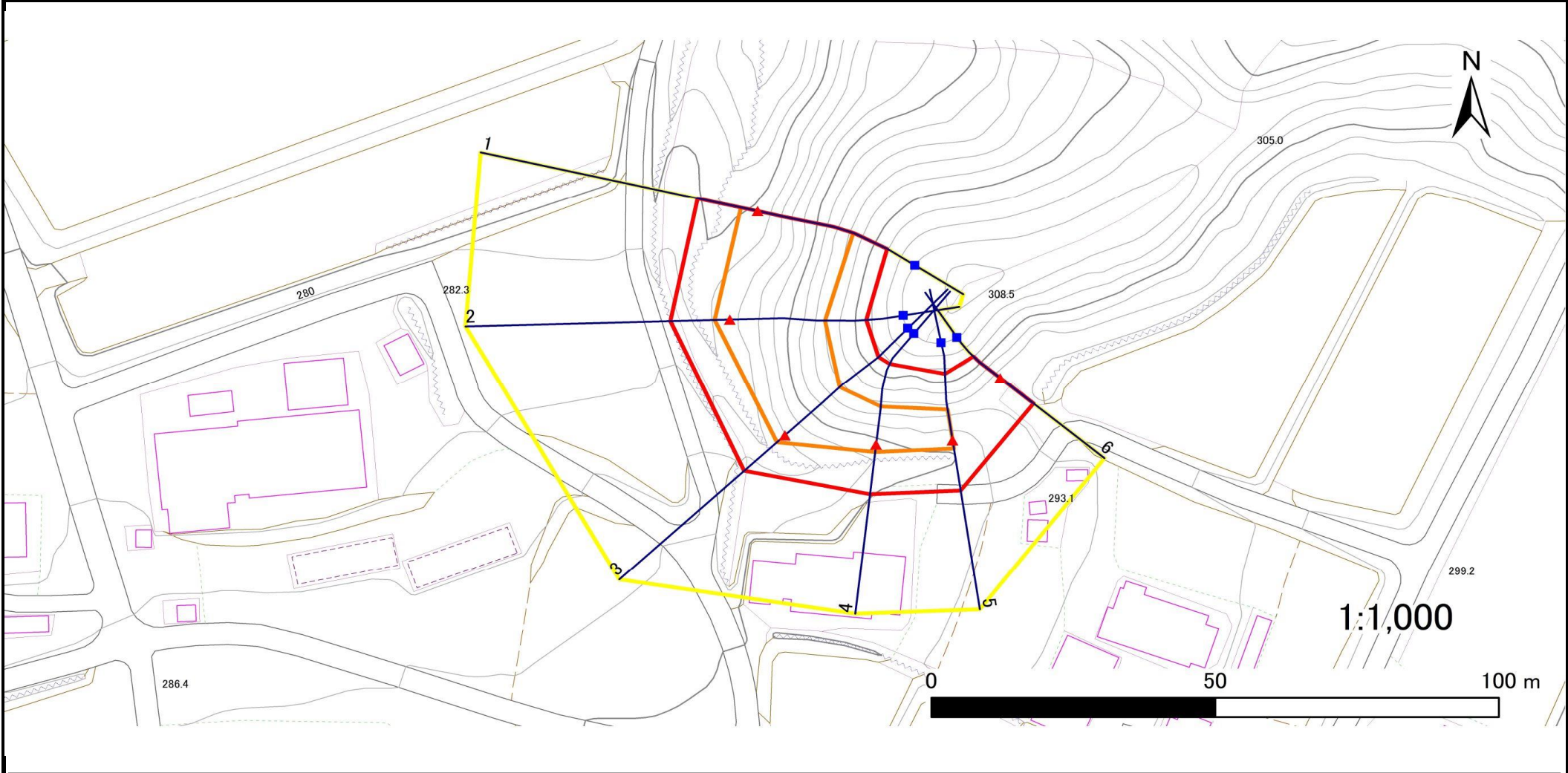
位置図(S=1:25,000)

急傾斜地の崩壊区域調査

様式3-1 危害のおそれのある土地、著しい危害のおそれのある土地の設定図

調査年度 令和4年度

急傾斜地の位置 箇所番号 124BN0222-1 箇所名 西風 所在地 遠野市宮守町上宮守27地割



凡例	■ 上端	— 横断測線	▭ 危険のおそれのある土地の区域	▭ 土石等の移動による力が100kN/m ² を超える範囲
	▲ 下端		▭ 著しい危害のおそれのある土地の区域	▭ 土石等の堆積高が3mを超える範囲

急傾斜地の崩壊区域調書

様式3-2 建築物に作用すると想定される衝撃に関する事項(1/1)

調査年度	令和4年度
------	-------

急傾斜地の位置		箇所番号		124BN0222-1		箇所名		西風		所在地		遠野市宮守町上宮守27地割				
横断 測線 番号	急傾斜地の下端に隣接する土地								急傾斜地内							
	土石等の移動の高さと力の大きさ				土石等の堆積高さとの大きさ				土石等の移動の高さと力の大きさ				土石等の堆積高さとの大きさ			
	区分	高さ (m)	下端からの距離 (m)	力の大きさ (kN/m ²)	区分	下端からの水平 距離(m)	高さ (m)	力の大きさ (kN/m ²)	区分	高さ (m)	上端からの比高 (m)	力の大きさ (kN/m ²)	区分	上端からの比高 (m)	高さ (m)	力の大きさ (kN/m ²)
1	100kN/m ² を超える	1.00	0.00 ~ 3.04	148.42	3mを超える	0.00 ~ 0.35	3.20	17.13	100kN/m ² を超える	1.00	10.75 ~ 25.78	148.42	3mを超える	25.00 ~ 25.78	3.20	17.13
	それ以外	1.00	3.04 ~ 10.83	100.00	それ以外	0.35 ~ 10.83	3.00	16.05	それ以外	1.00	5.00 ~ 10.75	100.00	それ以外	5.00 ~ 25.00	3.00	16.05
2	100kN/m ² を超える	1.00	0.00 ~ 2.69	142.41	3mを超える	— ~ —	—	—	100kN/m ² を超える	1.00	10.53 ~ 23.31	142.41	3mを超える	— ~ —	—	—
	それ以外	1.00	2.69 ~ 10.48	100.00	それ以外	0.00 ~ 10.48	2.69	14.40	それ以外	1.00	5.00 ~ 10.53	100.00	それ以外	5.00 ~ 23.31	2.69	14.40
3	100kN/m ² を超える	1.00	0.00 ~ 1.92	129.63	3mを超える	— ~ —	—	—	100kN/m ² を超える	1.00	10.92 ~ 19.71	129.63	3mを超える	— ~ —	—	—
	それ以外	1.00	1.92 ~ 9.71	100.00	それ以外	0.00 ~ 9.71	2.24	11.97	それ以外	1.00	5.00 ~ 10.92	100.00	それ以外	5.00 ~ 19.71	2.24	11.97
4	100kN/m ² を超える	1.00	0.00 ~ 1.39	121.09	3mを超える	— ~ —	—	—	100kN/m ² を超える	1.00	10.69 ~ 15.65	121.09	3mを超える	— ~ —	—	—
	それ以外	1.00	1.39 ~ 9.17	100.00	それ以外	0.00 ~ 9.17	2.28	12.22	それ以外	1.00	5.00 ~ 10.69	100.00	それ以外	5.00 ~ 15.65	2.28	12.22
5	100kN/m ² を超える	1.00	0.00 ~ 1.51	123.06	3mを超える	— ~ —	—	—	100kN/m ² を超える	1.00	10.74 ~ 15.69	123.06	3mを超える	— ~ —	—	—
	それ以外	1.00	1.51 ~ 9.30	100.00	それ以外	0.00 ~ 9.30	2.49	13.32	それ以外	1.00	5.00 ~ 10.74	100.00	それ以外	5.00 ~ 15.69	2.49	13.32
6	100kN/m ² を超える	—	— ~ —	—	3mを超える	— ~ —	—	—	100kN/m ² を超える	—	— ~ —	—	3mを超える	— ~ —	—	—
	それ以外	1.00	0.00 ~ 7.51	95.96	それ以外	0.00 ~ 7.51	2.53	13.54	それ以外	1.00	5.00 ~ 11.77	95.96	それ以外	5.00 ~ 11.77	2.53	13.54
	100kN/m ² を超える		~		3mを超える	~			100kN/m ² を超える		~		3mを超える	~		
	それ以外		~		それ以外	~			それ以外		~		それ以外	~		
	100kN/m ² を超える		~		3mを超える	~			100kN/m ² を超える		~		3mを超える	~		
	それ以外		~		それ以外	~			それ以外		~		それ以外	~		
	100kN/m ² を超える		~		3mを超える	~			100kN/m ² を超える		~		3mを超える	~		
	それ以外		~		それ以外	~			それ以外		~		それ以外	~		
	100kN/m ² を超える		~		3mを超える	~			100kN/m ² を超える		~		3mを超える	~		
	それ以外		~		それ以外	~			それ以外		~		それ以外	~		
	100kN/m ² を超える		~		3mを超える	~			100kN/m ² を超える		~		3mを超える	~		
	それ以外		~		それ以外	~			それ以外		~		それ以外	~		