

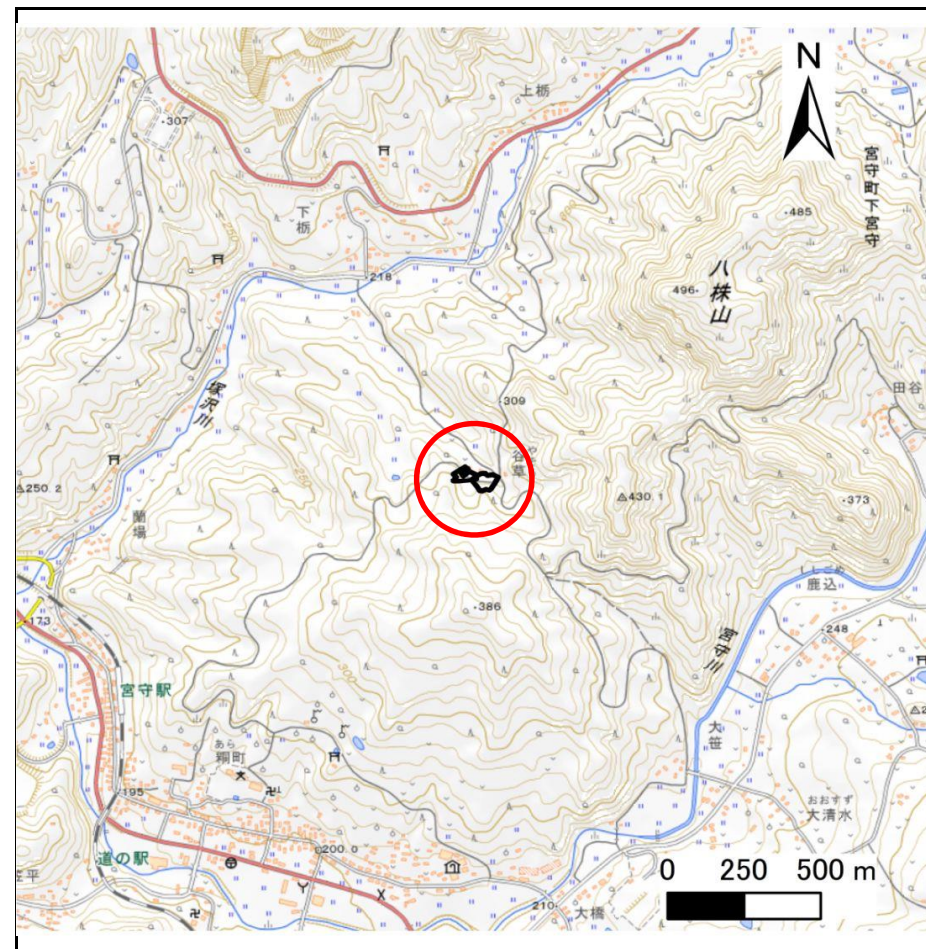
土砂災害防止に関する基礎調査(急傾斜地の崩壊)

表紙 概況、位置図

自然現象の種類	急傾斜地の崩壊
箇所番号	124BN0154
箇所名	谷草-1
所在地	遠野市宮守町下宮守13地割
調査機関	県南広域振興局土木部遠野土木センター



概況図(S=1:200,000)



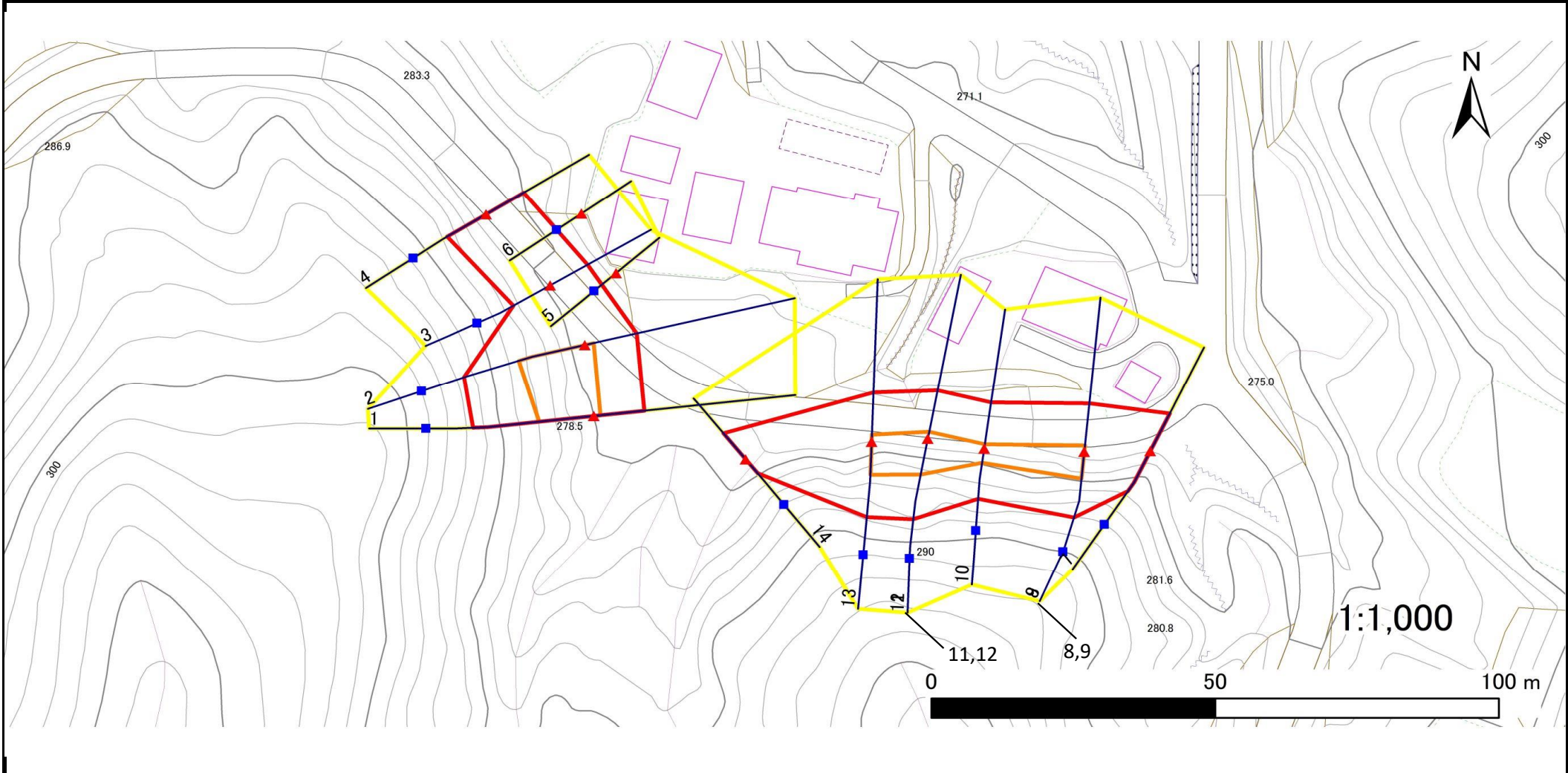
位置図(S=1:25,000)

急傾斜地の崩壊区域調査

様式3-1 危害のおそれのある土地、著しい危害のおそれのある土地の設定図(全体)

調査年度 令和4年度

急傾斜地の位置 箇所番号 124BN0154 箇所名 谷草-1 所在地 遠野市宮守町下宮守13地割



凡例	■ 上端	— 横断測線	■ 危害のおそれのある土地の区域	— 土石等の移動による力が100kN/m ² を超える範囲
	▲ 下端	— 著しい危害のおそれのある土地の区域	— 土石等の堆積高が3mを超える範囲	

急傾斜地の崩壊区域調査

様式3-1 危害のおそれのある土地、著しい危害のおそれのある土地の設定図(1/3)

調査年度

令和4年度

急傾斜地の位置

箇所番号

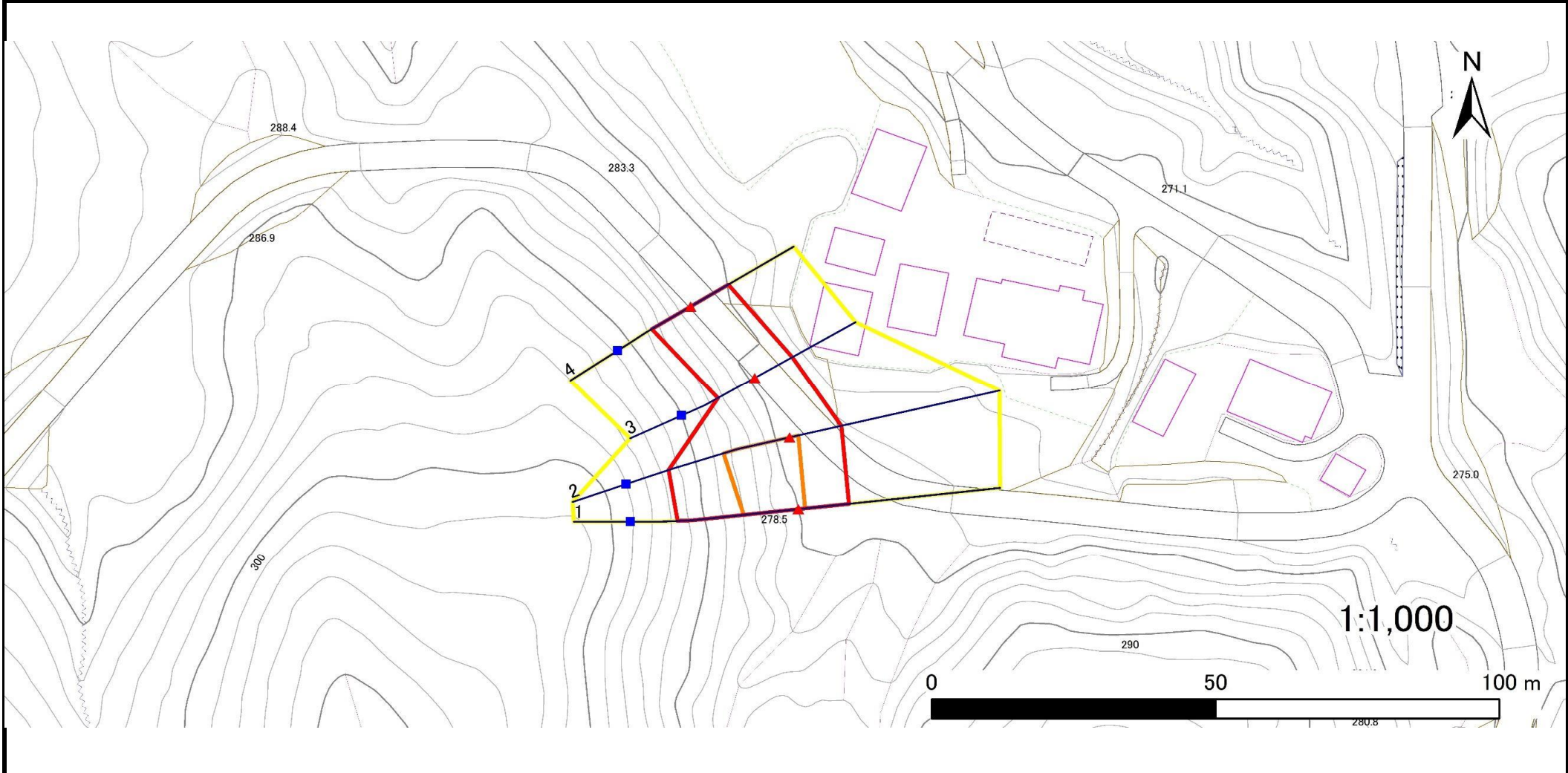
124BN0154

箇所名

谷草-1

所在地

遠野市宮守町下宮守13地割



凡例

■ 上端
▲ 下端

— 横断測線

▭ 危害のおそれのある土地の区域

▭ 著しい危害のおそれのある土地の区域

▭ 土石等の移動による力が 100kN/m^2 を超える範囲

▭ 土石等の堆積高が 3m を超える範囲

急傾斜地の崩壊区域調査

様式3-1 危害のおそれのある土地、著しい危害のおそれのある土地の設定図(2/3)

調査年度 令和4年度

急傾斜地の位置 箇所番号 124BN0154 箇所名 谷草-1 所在地 遠野市宮守町下宮守13地割



凡例	■ 上端	— 横断測線	▭ 危害のおそれのある土地の区域	▭ 土石等の移動による力が100kN/m ² を超える範囲
	▲ 下端		▭ 著しい危害のおそれのある土地の区域	▭ 土石等の堆積高が3mを超える範囲

急傾斜地の崩壊区域調査

様式3-1 危害のおそれのある土地、著しい危害のおそれのある土地の設定図(3/3)

調査年度

令和4年度

急傾斜地の位置

箇所番号

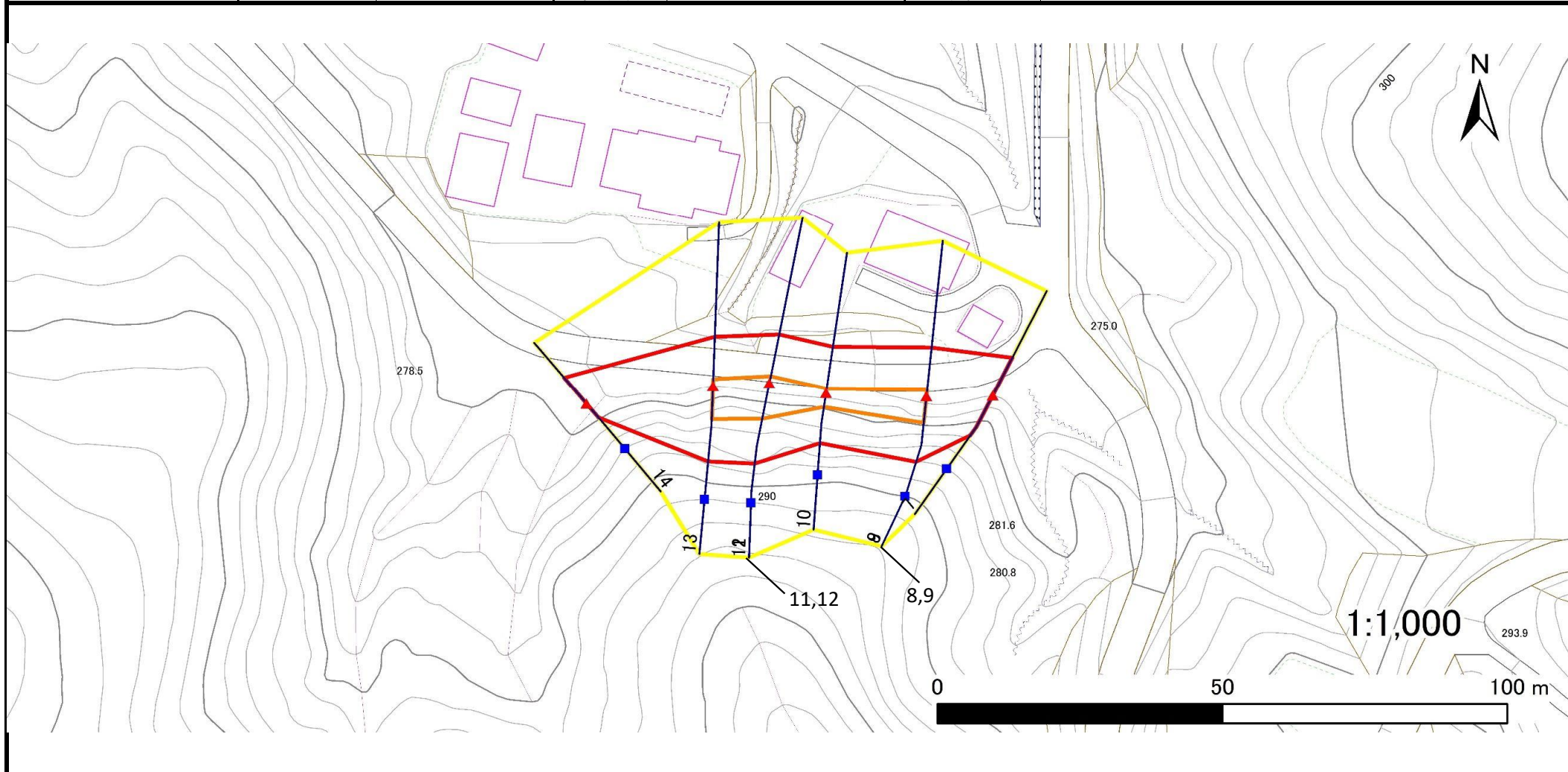
124BN0154

箇所名

谷草-1

所在地

遠野市宮守町下宮守13地割



凡例

■ 上端
▲ 下端

— 横断測線

— 危険のおそれのある土地の区域

— 著しい危険のおそれのある土地の区域

— 土石等の移動による力が 100kN/m^2 を超える範囲

— 土石等の堆積高が 3m を超える範囲

急傾斜地の崩壊区域調書

様式3-2 建築物に作用すると想定される衝撃に関する事項(1/1)

調査年度 令和4年度

急傾斜地の位置		箇所番号		124BN0154		箇所名		谷草-1		所在地		遠野市宮守町下宮守13地割				
横断 測線 番号	急傾斜地の下端に隣接する土地								急傾斜地内							
	土石等の移動の高さと力の大きさ				土石等の堆積高さとの大きさ				土石等の移動の高さと力の大きさ				土石等の堆積高さとの大きさ			
	区分	高さ (m)	下端からの距離 (m)	力の大きさ (kN/m ²)	区分	下端からの水平 距離(m)	高さ (m)	力の大きさ (kN/m ²)	区分	高さ (m)	上端からの比高 (m)	力の大きさ (kN/m ²)	区分	上端からの比高 (m)	高さ (m)	力の大きさ (kN/m ²)
1	100kN/m ² を超える	1.00	0.00 ~ 1.16	117.58	3mを超える	— ~ —	—	—	100kN/m ² を超える	1.00	12.02 ~ 17.85	117.58	3mを超える	— ~ —	—	—
	それ以外	1.00	1.16 ~ 8.95	100.00	それ以外	0.00 ~ 8.95	2.13	11.41	それ以外	1.00	5.00 ~ 12.02	100.00	それ以外	5.00 ~ 17.85	2.13	11.41
2	100kN/m ² を超える	1.00	0.00 ~ 1.57	124.04	3mを超える	— ~ —	—	—	100kN/m ² を超える	1.00	11.40 ~ 18.99	124.04	3mを超える	— ~ —	—	—
	それ以外	1.00	1.57 ~ 9.36	100.00	それ以外	0.00 ~ 9.36	2.18	11.67	それ以外	1.00	5.00 ~ 11.40	100.00	それ以外	5.00 ~ 18.99	2.18	11.67
3	100kN/m ² を超える	—	— ~ —	—	3mを超える	— ~ —	—	—	100kN/m ² を超える	—	— ~ —	—	3mを超える	— ~ —	—	—
	それ以外	1.00	0.00 ~ 7.61	97.45	それ以外	0.00 ~ 7.61	2.10	11.22	それ以外	1.00	5.00 ~ 10.25	97.45	それ以外	5.00 ~ 10.25	2.10	11.22
4	100kN/m ² を超える	—	— ~ —	—	3mを超える	— ~ —	—	—	100kN/m ² を超える	—	— ~ —	—	3mを超える	— ~ —	—	—
	それ以外	1.00	0.00 ~ 7.73	99.24	それ以外	0.00 ~ 7.73	2.09	11.20	それ以外	1.00	5.00 ~ 10.59	99.24	それ以外	5.00 ~ 10.59	2.09	11.20
5	100kN/m ² を超える	—	— ~ —	—	3mを超える	— ~ —	—	—	100kN/m ² を超える	—	— ~ —	—	3mを超える	— ~ —	—	—
	それ以外	—	— ~ —	—	それ以外	— ~ —	—	—	それ以外	—	— ~ —	—	それ以外	— ~ —	—	—
6	100kN/m ² を超える	—	— ~ —	—	3mを超える	— ~ —	—	—	100kN/m ² を超える	—	— ~ —	—	3mを超える	— ~ —	—	—
	それ以外	—	— ~ —	—	それ以外	— ~ —	—	—	それ以外	—	— ~ —	—	それ以外	— ~ —	—	—
7	100kN/m ² を超える	—	— ~ —	—	3mを超える	— ~ —	—	—	100kN/m ² を超える	—	— ~ —	—	3mを超える	— ~ —	—	—
	それ以外	1.00	0.00 ~ 7.71	98.97	それ以外	0.00 ~ 7.71	2.07	11.08	それ以外	1.00	5.00 ~ 10.66	98.97	それ以外	5.00 ~ 10.66	2.07	11.08
8	100kN/m ² を超える	1.00	0.00 ~ 1.18	117.86	3mを超える	— ~ —	—	—	100kN/m ² を超える	1.00	10.53 ~ 14.28	117.86	3mを超える	— ~ —	—	—
	それ以外	1.00	1.18 ~ 8.97	100.00	それ以外	0.00 ~ 8.97	2.17	11.62	それ以外	1.00	5.00 ~ 10.53	100.00	それ以外	5.00 ~ 14.28	2.17	11.62
9	100kN/m ² を超える	1.00	0.00 ~ 1.18	117.86	3mを超える	— ~ —	—	—	100kN/m ² を超える	1.00	10.53 ~ 14.28	117.86	3mを超える	— ~ —	—	—
	それ以外	1.00	1.18 ~ 8.97	100.00	それ以外	0.00 ~ 8.97	2.17	11.62	それ以外	1.00	5.00 ~ 10.53	100.00	それ以外	5.00 ~ 14.28	2.17	11.62
10	100kN/m ² を超える	1.00	0.00 ~ 0.78	111.66	3mを超える	— ~ —	—	—	100kN/m ² を超える	1.00	10.71 ~ 12.95	111.66	3mを超える	— ~ —	—	—
	それ以外	1.00	0.78 ~ 8.57	100.00	それ以外	0.00 ~ 8.57	1.85	9.91	それ以外	1.00	5.00 ~ 10.71	100.00	それ以外	5.00 ~ 12.95	1.85	9.91
11	100kN/m ² を超える	1.00	0.00 ~ 1.29	119.61	3mを超える	— ~ —	—	—	100kN/m ² を超える	1.00	10.76 ~ 15.39	119.61	3mを超える	— ~ —	—	—
	それ以外	1.00	1.29 ~ 9.08	100.00	それ以外	0.00 ~ 9.08	2.09	11.17	それ以外	1.00	5.00 ~ 10.76	100.00	それ以外	5.00 ~ 15.39	2.09	11.17
12	100kN/m ² を超える	1.00	0.00 ~ 1.29	119.61	3mを超える	— ~ —	—	—	100kN/m ² を超える	1.00	10.76 ~ 15.39	119.61	3mを超える	— ~ —	—	—
	それ以外	1.00	1.29 ~ 9.08	100.00	それ以外	0.00 ~ 9.08	2.27	12.14	それ以外	1.00	5.00 ~ 10.76	100.00	それ以外	5.00 ~ 15.39	2.27	12.14
13	100kN/m ² を超える	1.00	0.00 ~ 1.29	119.49	3mを超える	— ~ —	—	—	100kN/m ² を超える	1.00	10.62 ~ 14.99	119.49	3mを超える	— ~ —	—	—
	それ以外	1.00	1.29 ~ 9.07	100.00	それ以外	0.00 ~ 9.07	2.12	11.36	それ以外	1.00	5.00 ~ 10.62	100.00	それ以外	5.00 ~ 14.99	2.12	11.36
14	100kN/m ² を超える	—	— ~ —	—	3mを超える	— ~ —	—	—	100kN/m ² を超える	—	— ~ —	—	3mを超える	— ~ —	—	—
	それ以外	1.00	0.00 ~ 6.18	77.55	それ以外	0.00 ~ 0.00	1.68	8.97	それ以外	1.00	5.00 ~ 7.23	77.55	それ以外	5.00 ~ 7.23	1.68	8.97
	100kN/m ² を超える		~		3mを超える	~			100kN/m ² を超える		~		3mを超える	~		
	それ以外		~		それ以外	~			それ以外		~		それ以外	~		