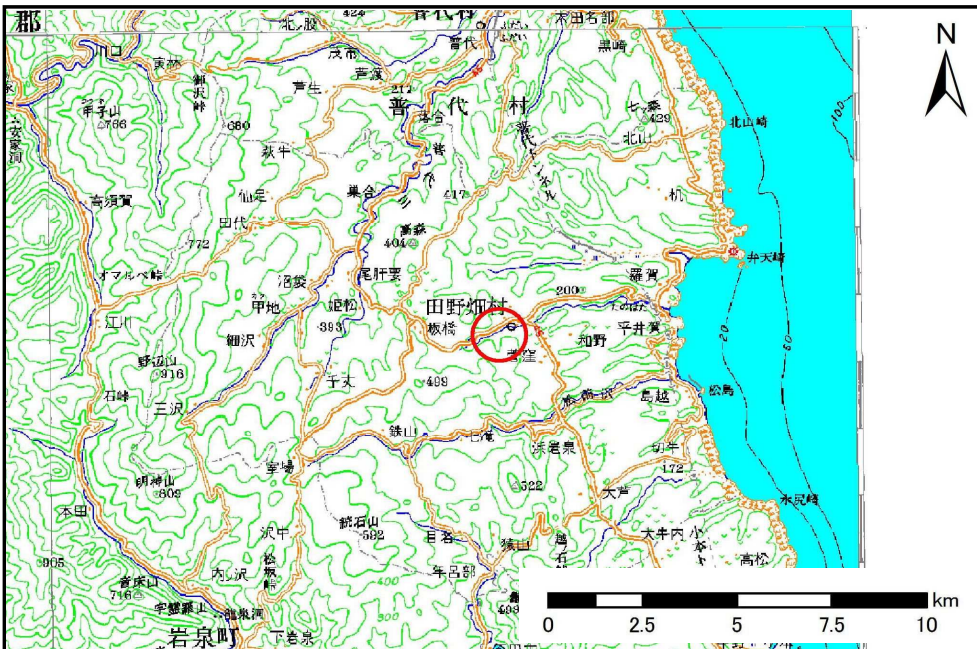


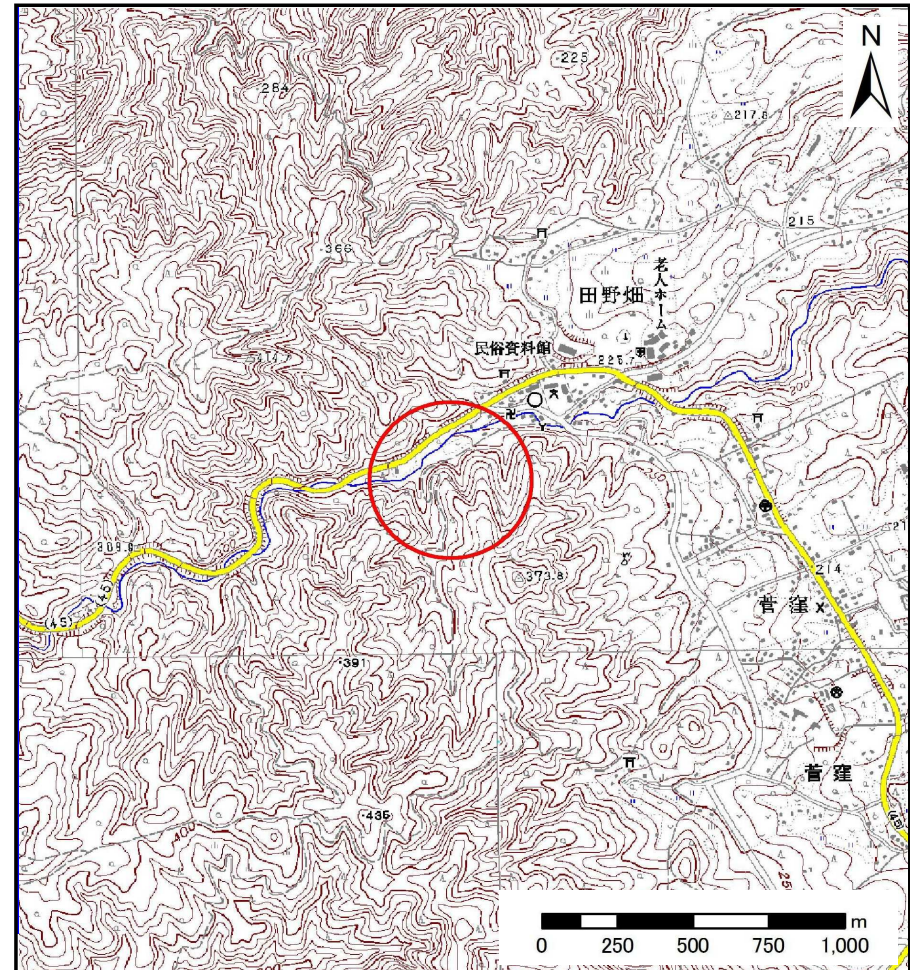
土砂災害防止に関する基礎調査(土石流)

表紙 位置位置図

自然現象の種類	土石流
溪流番号	J053204
水系名	平井賀川
河川名	平井賀川
溪流名	田野畑の沢5
所在地	岩手県下閉伊郡田野畑村田野畑
調査機関	沿岸広域振興局土木部岩泉土木センター



位置図(S=1:200,000)



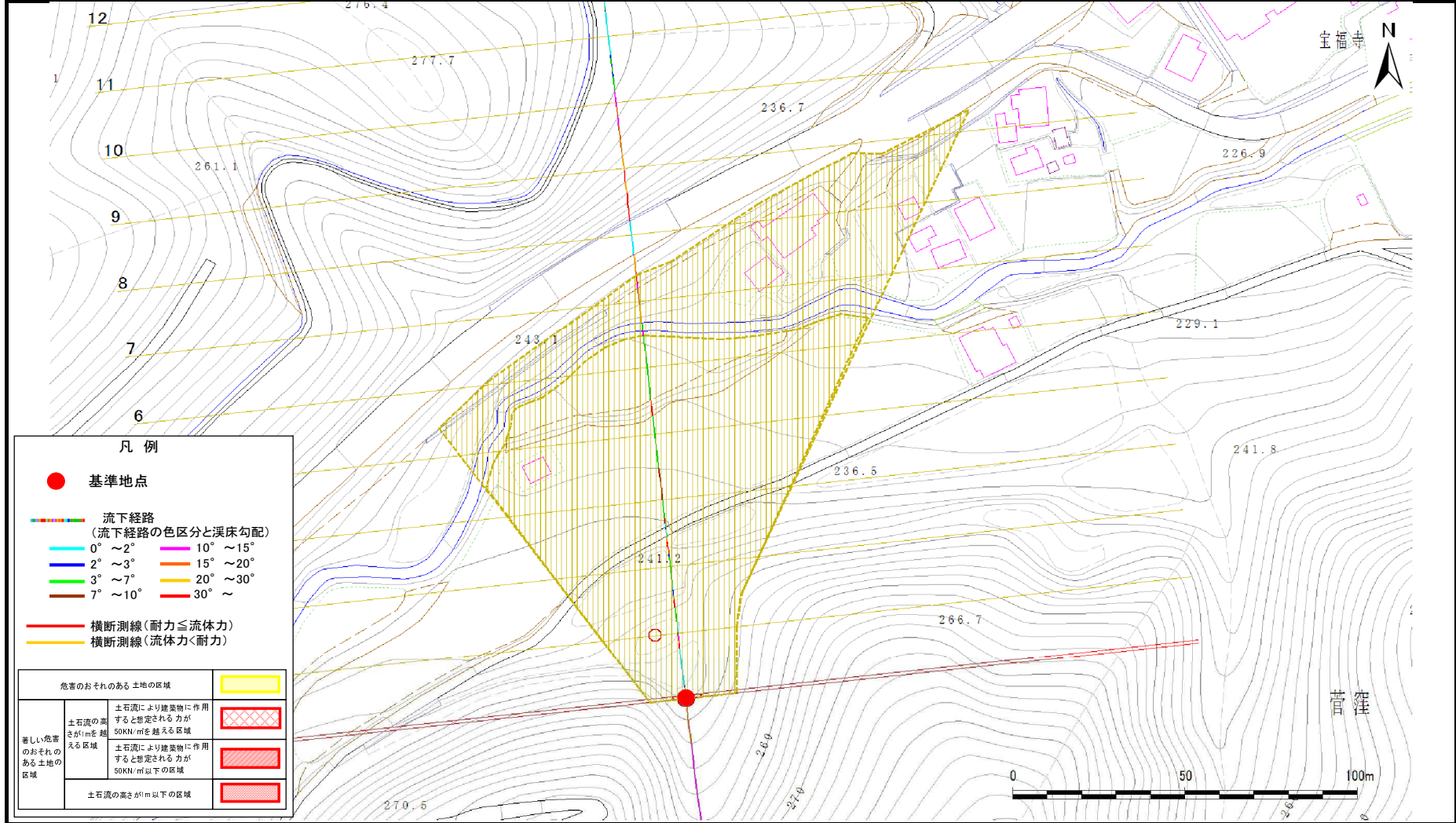
概況図(S=1:25,000)

土石流区域調査

様式3-1 危害のおそれのある土地、著しい危害のおそれのある土地の設定図

調査年度	平成24年度
所在地	岩手県下閉伊郡田野畑村田野畑

溪流の位置	溪流番号	J053204	溪流名	田野畑の沢5	所在地	岩手県下閉伊郡田野畑村田野畑
-------	------	---------	-----	--------	-----	----------------



土石流区域調査書

様式3-2 建築物に作用すると想定される衝撃に関する事項

調査年度 平成24年度

溪流の位置	溪流番号 <i>J053204</i>	溪流名 <i>田野畑の沢5</i>	所在地 <i>岩手県下閉伊郡田野畑村田野畑</i>
-------	------------------------	----------------------	------------------------------

横断測線番号	土石流の高さh(m)	土石流の流体力Fd(kN/m ²)	建築物の耐力P2(kN/m ²)	横断測線番号	土石流の高さh(m)	土石流の流体力Fd(kN/m ²)	建築物の耐力P2(kN/m ²)
<i>No.0</i>	<i>0.44</i>	<i>22.29</i>	<i>15.27</i>				
<i>No.1</i>	<i>0.40</i>	<i>19.47</i>	<i>16.74</i>				
<i>No.2</i>	<i>0.31</i>	<i>13.35</i>	<i>20.95</i>				
<i>No.3</i>	<i>0.32</i>	<i>12.77</i>	<i>20.52</i>				
<i>No.4</i>	<i>0.33</i>	<i>12.19</i>	<i>20.08</i>				
<i>No.5</i>	<i>0.22</i>	<i>6.06</i>	<i>29.59</i>				
<i>No.6</i>	<i>0.19</i>	<i>4.80</i>	<i>33.35</i>				
<i>No.7</i>	<i>0.14</i>	<i>2.47</i>	<i>43.44</i>				
<i>No.8</i>	<i>0.13</i>	<i>1.22</i>	<i>48.81</i>				
<i>No.9</i>	<i>0.16</i>	<i>0.36</i>	<i>39.28</i>				
<i>No.10</i>	<i>0.00</i>	<i>0.00</i>	<i>0.00</i>				
<i>No.11</i>	<i>0.00</i>	<i>0.00</i>	<i>0.00</i>				
<i>No.12</i>	<i>0.00</i>	<i>0.00</i>	<i>0.00</i>				
<i>No.13</i>	<i>0.00</i>	<i>0.00</i>	<i>0.00</i>				