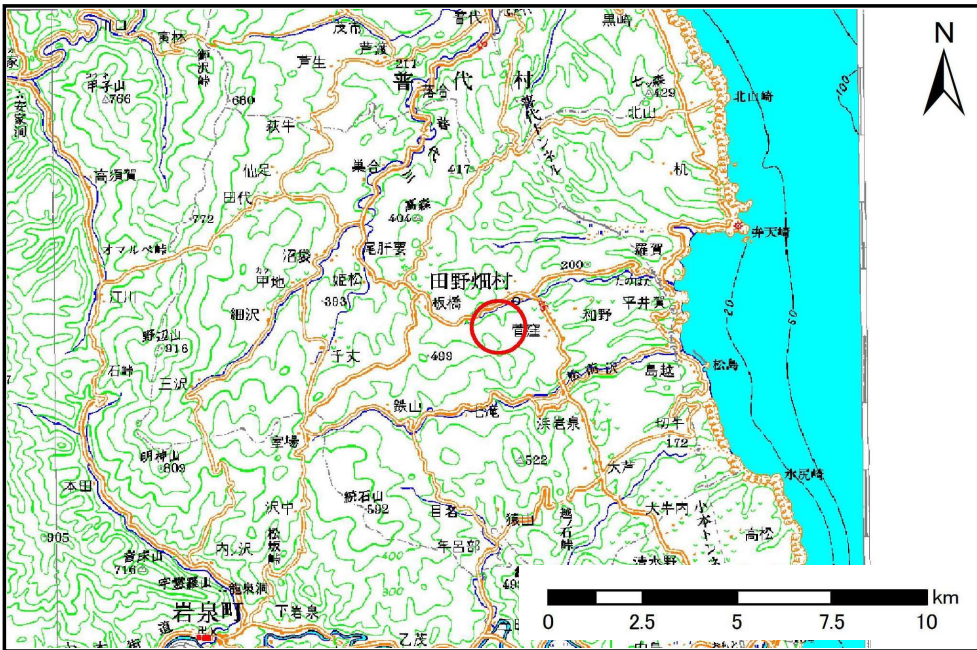


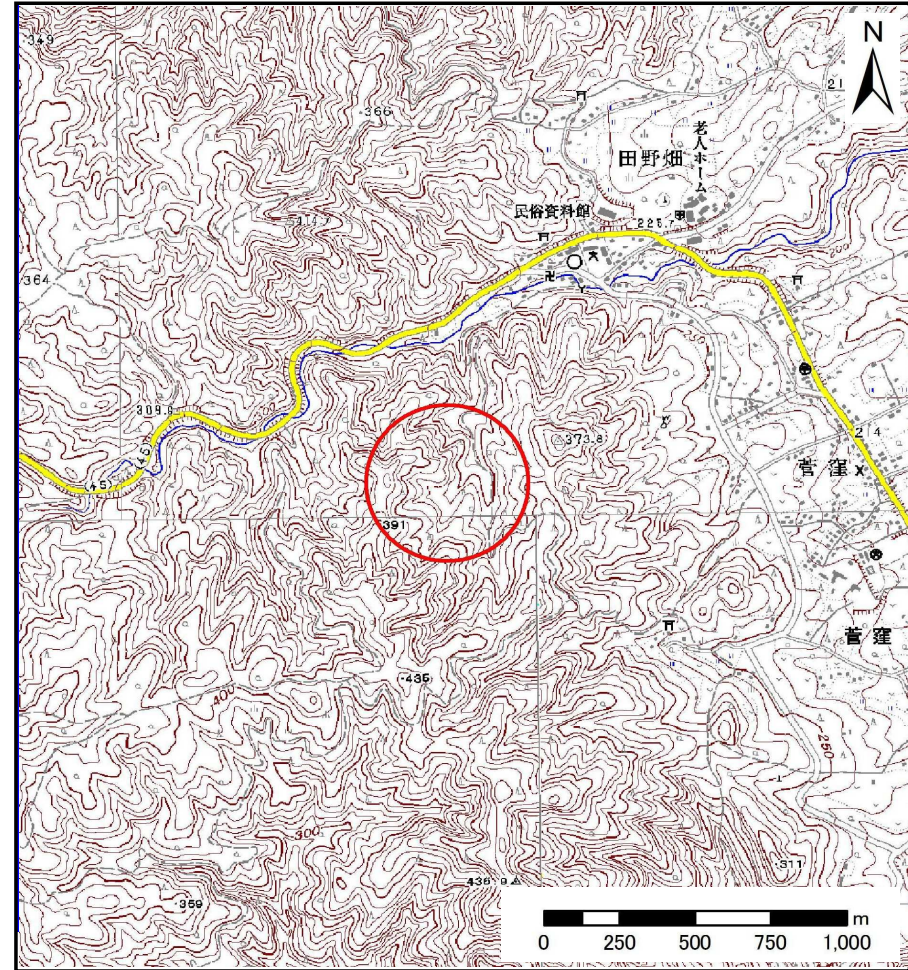
土砂災害防止に関する基礎調査(土石流)

表紙 位置,位置図

自然現象の種類	土石流
溪流番号	J053203
水系名	平井賀川
河川名	平井賀川
溪流名	田野畑の沢4
所在地	岩手県下閉伊郡田野畑村田野畑
調査機関	沿岸広域振興局土木部岩泉土木センター



位置図(S=1:200,000)



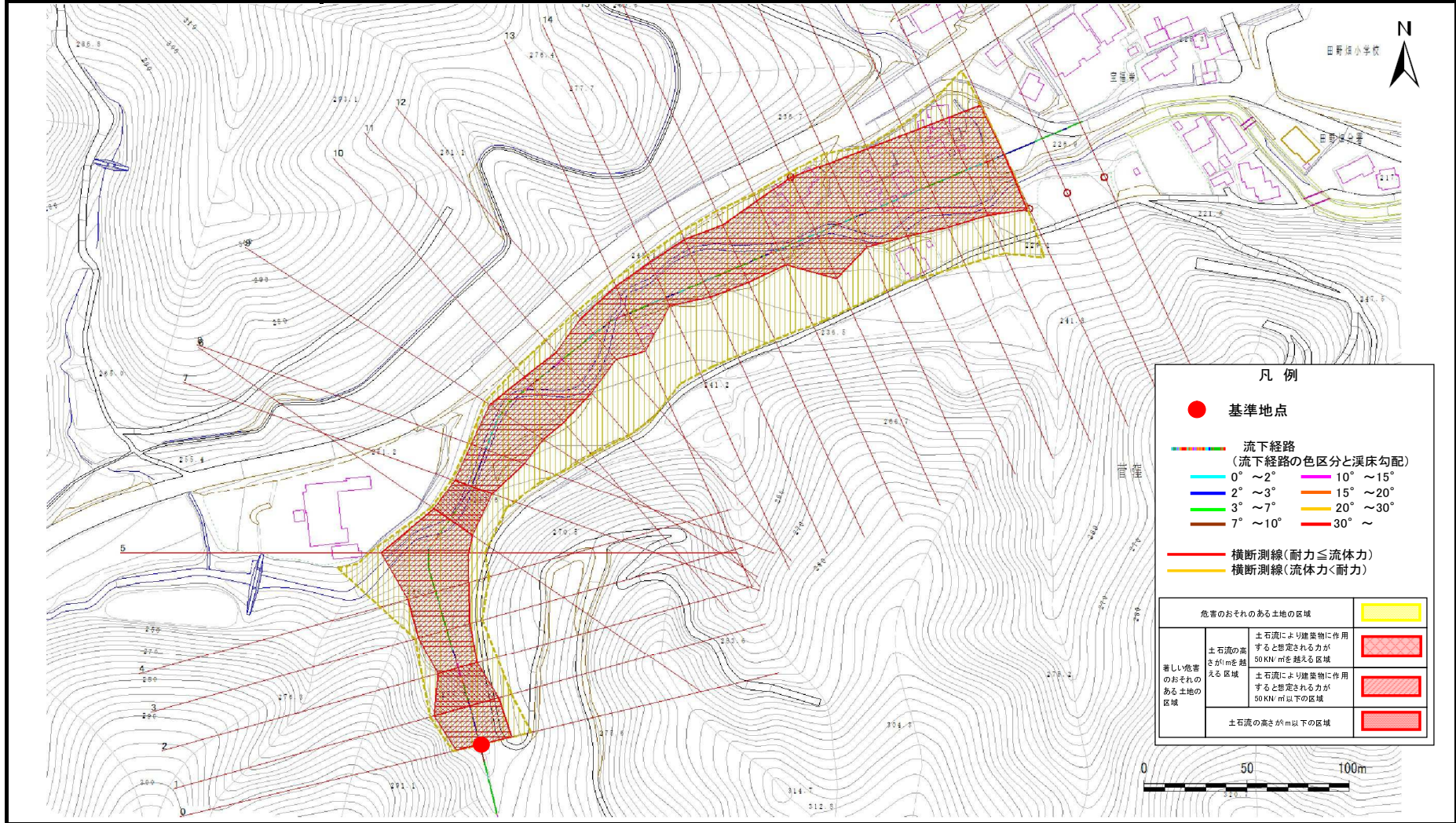
概況図(S=1:25,000)

土石流区域調査

様式3-1 危害のおそれのある土地、著しい危害のおそれのある土地の設定図

調査年度	平成24年度
所在地	岩手県下閉伊郡田野畑村田野畑

溪流の位置	溪流番号	J053203	溪流名	田野畑の沢4	所在地	岩手県下閉伊郡田野畑村田野畑
-------	------	---------	-----	--------	-----	----------------



凡例

- 基準地点
- 流下経路 (流下経路の色区分と溪床勾配)

0° ~ 2°	10° ~ 15°
2° ~ 3°	15° ~ 20°
3° ~ 7°	20° ~ 30°
7° ~ 10°	30° ~
- 横断測線 (耐力 ≤ 流体力)
- 横断測線 (流体力 < 耐力)

危害のおそれのある土地の区域		黄色
著しい危害のおそれのある土地の区域	土石流の高さがmを越える区域 土石流により建築物に作用すると想定される力が50 KN/mを越える区域	赤斜線
	土石流の高さがm以下の区域 土石流により建築物に作用すると想定される力が50 KN/m以下の区域	赤点線
	土石流の高さがm以下の区域	赤無点線



土石流区域調査

様式3-2 建築物に作用すると想定される衝撃に関する事項

調査年度 平成24年度

溪流の位置	溪流番号	J053203	溪流名	田野畑の沢4	所在地	岩手県下閉伊郡田野畑村田野畑	
横断測線番号	土石流の高さh(m)	土石流の流体力Fd(kN/m ²)	建築物の耐力P2(kN/m ²)	横断測線番号	土石流の高さh(m)	土石流の流体力Fd(kN/m ²)	建築物の耐力P2(kN/m ²)
No.0	2.00	47.95	4.89				
No.1	1.79	42.79	5.16				
No.2	2.34	66.98	4.62				
No.3	2.07	41.58	4.82				
No.4	1.88	35.85	5.04				
No.5	1.55	27.37	5.62				
No.6	2.20	47.14	4.71				
No.7	2.46	52.48	4.56				
No.8	2.01	36.23	4.88				
No.9	1.88	29.56	5.03				
No.10	1.97	26.60	4.93				
No.11	2.11	28.71	4.78				
No.12	2.18	23.72	4.72				
No.13	1.84	18.37	5.09				
No.14	2.38	24.69	4.60				
No.15	2.04	18.82	4.85				
No.16	2.17	15.33	4.74				
No.17	1.97	15.15	4.92				
No.18	1.41	9.44	5.96				
No.19	1.89	11.72	5.02				
No.20	2.09	16.55	4.80				
No.21	1.69	11.82	5.33				
No.22	1.83	12.51	5.10				
No.23	1.57	7.30	5.57				
No.24	1.58	7.18	5.55				
No.25	1.54	7.49	5.62				