

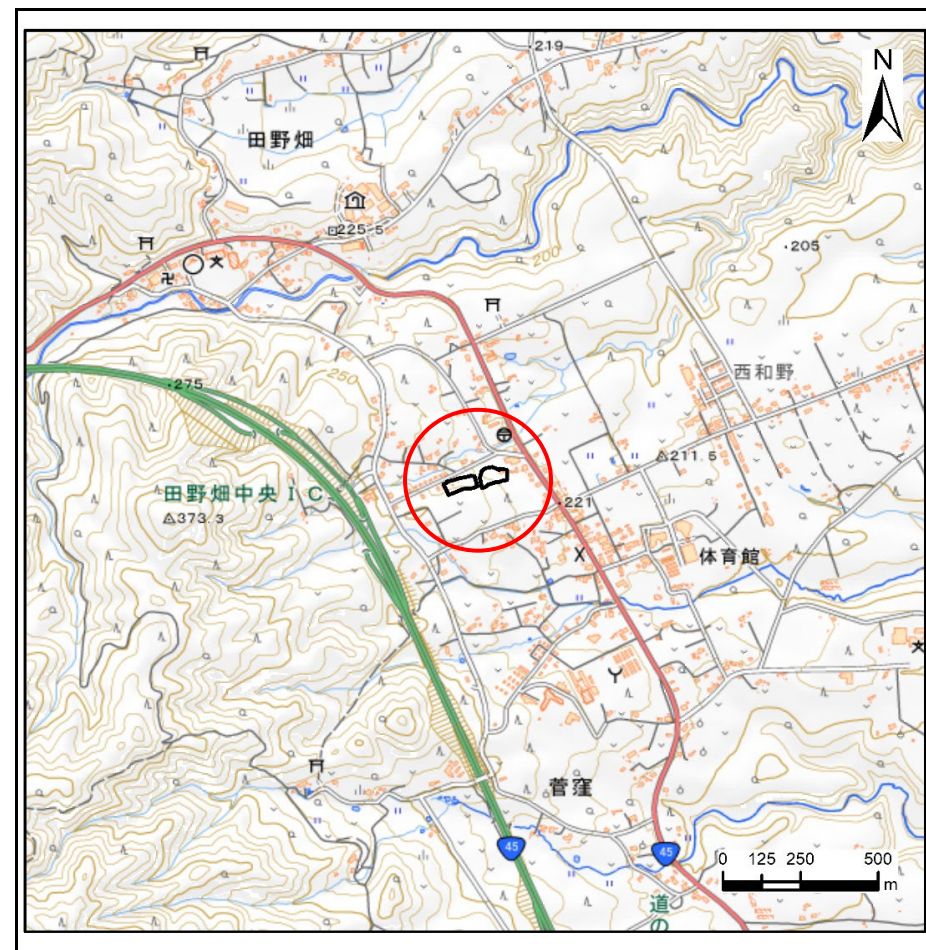
土砂災害防止に関する基礎調査(急傾斜地の崩壊)

表紙 概況、位置図

| | |
|---------|--------------------|
| 自然現象の種類 | 急傾斜地の崩壊 |
| 箇所番号 | ID20 |
| 箇所名 | 菅窪 |
| 所在地 | 下閉伊郡田野畑村菅窪 |
| 調査機関 | 岩手県沿岸広域振興局岩泉土木センター |



概況図(S=1:200,000)



位置図(S=1:25,000)

国土地理院の数値地図20000(地図画像)「八戸・盛岡」及び数値地図25000(地図画像)「端神、玉川、安家、沼袋」を掲載

急傾斜地の崩壊区域調査

様式3-1 危害のおそれのある土地、著しい危害のおそれのある土地の設定図

調査年度 令和5年度

| | | | | | | |
|---------|------|--------|-----|------|-----|------------|
| 急傾斜地の位置 | 箇所番号 | ID20-1 | 箇所名 | 菅窪-1 | 所在地 | 下閉伊郡田野畑村菅窪 |
|---------|------|--------|-----|------|-----|------------|



| | | | | |
|----|------|--------|---------------------|--|
| 凡例 | ■ 上端 | — 横断測線 | ■ 危害のおそれのある土地の区域 | ■ 土石等の移動による力が100kN/m ² を超える範囲 |
| | ▲ 下端 | | ■ 著しい危害のおそれのある土地の区域 | ■ 土石等の堆積高が3mを超える範囲 |

急傾斜地の崩壊区域調書

様式3-2 建築物に作用すると想定される衝撃に関する事項(1/1)

| | |
|------|-------|
| 調査年度 | 令和5年度 |
|------|-------|

| 急傾斜地の位置 | 箇所番号 | ID20-1 | | | | 箇所名 | 菅窪-1 | | | | 所在地 | 下閉伊郡田野畑村菅窪 | | | | | | | |
|----------------|---------------------------|-----------|----------------|-------------------------------|--------|------------------|-----------|-------------------------------|---------------------------|-----------|-----------------|-------------------------------|--------|----------------|---------------|-------------------------------|------|--------|------|
| 横断 測線 番号 | 急傾斜地の下端に隣接する土地 | | | | | | | | | | 急傾斜地内 | | | | | | | | |
| | 土石等の移動の高さと力の大きさ | | | | | 土石等の堆積高さとの大きさ | | | | | 土石等の移動の高さと力の大きさ | | | | 土石等の堆積高さとの大きさ | | | | |
| | 区分 | 高さ (m) | 下端からの距離 (m) | 力の大きさ (kN/m ²) | 区分 | 下端からの水平 距離(m) | 高さ (m) | 力の大きさ (kN/m ²) | 区分 | 高さ (m) | 上端からの比高 (m) | 力の大きさ (kN/m ²) | 区分 | 上端からの比高 (m) | 高さ (m) | 力の大きさ (kN/m ²) | | | |
| 1 | 100kN/m ² を超える | — | — | — | 3mを超える | — | — | — | 100kN/m ² を超える | — | — | — | 3mを超える | — | — | — | | | |
| | それ以外 | 1.00 | 0.00 | ~ 4.75 | 59.20 | それ以外 | 0.00 | ~ 4.75 | 1.78 | 9.00 | それ以外 | 1.00 | 5.00 | ~ 5.00 | 59.20 | それ以外 | 5.00 | ~ 5.00 | 1.78 |
| 2 | 100kN/m ² を超える | — | — | — | 3mを超える | — | — | — | 100kN/m ² を超える | — | — | — | 3mを超える | — | — | — | | | |
| | それ以外 | 1.00 | 0.00 | ~ 5.92 | 74.12 | それ以外 | 0.00 | ~ 0.00 | 1.76 | 8.90 | それ以外 | 1.00 | 5.00 | ~ 6.70 | 74.12 | それ以外 | 5.00 | ~ 6.70 | 1.76 |
| 3 | 100kN/m ² を超える | — | — | — | 3mを超える | — | — | — | 100kN/m ² を超える | — | — | — | 3mを超える | — | — | — | | | |
| | それ以外 | 1.00 | 0.00 | ~ 5.75 | 71.94 | それ以外 | 0.00 | ~ 5.75 | 1.81 | 9.15 | それ以外 | 1.00 | 5.00 | ~ 6.50 | 71.94 | それ以外 | 5.00 | ~ 6.50 | 1.81 |
| 4 | 100kN/m ² を超える | — | — | — | 3mを超える | — | — | — | 100kN/m ² を超える | — | — | — | 3mを超える | — | — | — | | | |
| | それ以外 | 1.00 | 0.00 | ~ 5.21 | 64.92 | それ以外 | 0.00 | ~ 5.21 | 1.96 | 9.91 | それ以外 | 1.00 | 5.00 | ~ 6.20 | 64.92 | それ以外 | 5.00 | ~ 6.20 | 1.96 |
| 5 | 100kN/m ² を超える | — | — | — | 3mを超える | — | — | — | 100kN/m ² を超える | — | — | — | 3mを超える | — | — | — | | | |
| | それ以外 | 1.00 | 0.00 | ~ 5.45 | 68.03 | それ以外 | 0.00 | ~ 0.00 | 1.68 | 8.49 | それ以外 | 1.00 | 5.00 | ~ 6.00 | 68.03 | それ以外 | 5.00 | ~ 6.00 | 1.68 |
| 6 | 100kN/m ² を超える | — | — | — | 3mを超える | — | — | — | 100kN/m ² を超える | — | — | — | 3mを超える | — | — | — | | | |
| | それ以外 | — | — | — | それ以外 | — | — | — | それ以外 | — | — | — | それ以外 | — | — | — | | | |
| 7 | 100kN/m ² を超える | — | — | — | 3mを超える | — | — | — | 100kN/m ² を超える | — | — | — | 3mを超える | — | — | — | | | |
| | それ以外 | — | — | — | それ以外 | — | — | — | それ以外 | — | — | — | それ以外 | — | — | — | | | |
| 8 | 100kN/m ² を超える | — | — | — | 3mを超える | — | — | — | 100kN/m ² を超える | — | — | — | 3mを超える | — | — | — | | | |
| | それ以外 | — | — | — | それ以外 | — | — | — | それ以外 | — | — | — | それ以外 | — | — | — | | | |
| 9 | 100kN/m ² を超える | — | — | — | 3mを超える | — | — | — | 100kN/m ² を超える | — | — | — | 3mを超える | — | — | — | | | |
| | それ以外 | — | — | — | それ以外 | — | — | — | それ以外 | — | — | — | それ以外 | — | — | — | | | |
| 10 | 100kN/m ² を超える | — | — | — | 3mを超える | — | — | — | 100kN/m ² を超える | — | — | — | 3mを超える | — | — | — | | | |
| | それ以外 | 1.00 | 0.00 | ~ 5.34 | 66.54 | それ以外 | 0.00 | ~ 0.00 | 1.70 | 8.58 | それ以外 | 1.00 | 5.00 | ~ 5.80 | 66.54 | それ以外 | 5.00 | ~ 5.80 | 1.70 |
| 11 | 100kN/m ² を超える | — | — | — | 3mを超える | — | — | — | 100kN/m ² を超える | — | — | — | 3mを超える | — | — | — | | | |
| | それ以外 | 1.00 | 0.00 | ~ 5.17 | 64.39 | それ以外 | 0.00 | ~ 0.00 | 1.66 | 8.41 | それ以外 | 1.00 | 5.00 | ~ 5.60 | 64.39 | それ以外 | 5.00 | ~ 5.60 | 1.66 |
| | 100kN/m ² を超える | | | | 3mを超える | | | | 100kN/m ² を超える | | | | 3mを超える | | | | | | |
| | それ以外 | | | | それ以外 | | | | それ以外 | | | | それ以外 | | | | | | |
| | 100kN/m ² を超える | | | | 3mを超える | | | | 100kN/m ² を超える | | | | 3mを超える | | | | | | |
| | それ以外 | | | | それ以外 | | | | それ以外 | | | | それ以外 | | | | | | |
| | 100kN/m ² を超える | | | | 3mを超える | | | | 100kN/m ² を超える | | | | 3mを超える | | | | | | |
| | それ以外 | | | | それ以外 | | | | それ以外 | | | | それ以外 | | | | | | |
| | 100kN/m ² を超える | | | | 3mを超える | | | | 100kN/m ² を超える | | | | 3mを超える | | | | | | |
| | それ以外 | | | | それ以外 | | | | それ以外 | | | | それ以外 | | | | | | |

急傾斜地の崩壊区域調書

様式3-1 危害のおそれのある土地、著しい危害のおそれのある土地の設定図

調査年度

令和5年度

急傾斜地の位置

箇所番号

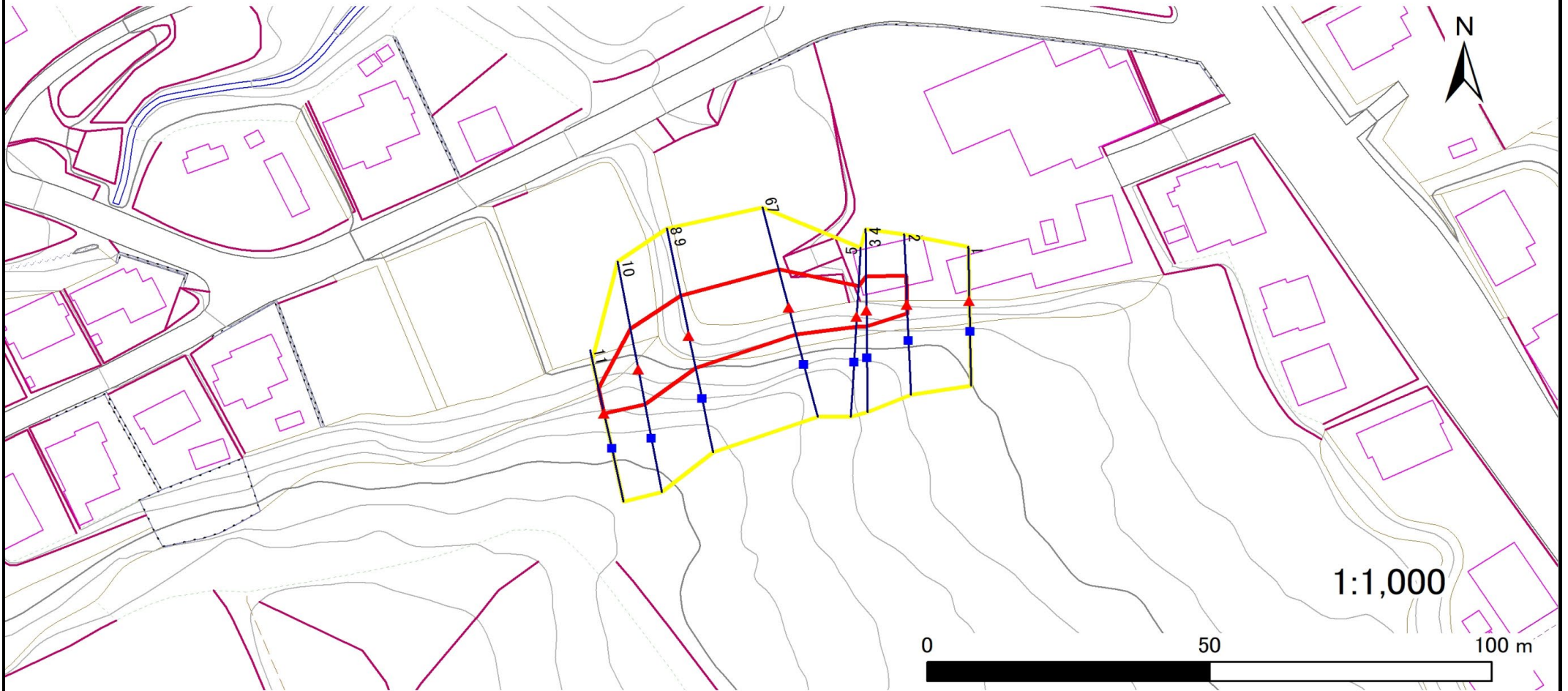
ID20-2

箇所名

菅窪-2

所在地

下閉伊郡田野畑村菅窪



凡例

■ 上端
▲ 下端

— 横断測線

— 危険のおそれのある土地の区域

— 著しい危害のおそれのある土地の区域

— 土石等の移動による力が 100kN/m^2 を超える範囲

— 土石等の堆積高が 3m を超える範囲

急傾斜地の崩壊区域調査

様式3-2 建築物に作用すると想定される衝撃に関する事項(1/1)

| | |
|------|-------|
| 調査年度 | 令和5年度 |
|------|-------|

| 急傾斜地の位置 | | ID20-2 | | | | 菅窪-2 | | | | 所在地 | | 下閉伊郡田野畑村菅窪 | | | | |
|----------------|---------------------------|-----------|----------------|-------------------------------|--------|------------------|-----------|-------------------------------|---------------------------|-----------|----------------|-------------------------------|--------|----------------|-----------|-------------------------------|
| 横断 測線 番号 | 急傾斜地の下端に隣接する土地 | | | | | | | | | | | | | | | |
| | 土石等の移動の高さと力の大きさ | | | | | | | | 土石等の堆積高さとの大きさ | | | | | | | |
| | 区分 | 高さ (m) | 下端からの距離 (m) | 力の大きさ (kN/m ²) | 区分 | 下端からの水平 距離(m) | 高さ (m) | 力の大きさ (kN/m ²) | 区分 | 高さ (m) | 上端からの比高 (m) | 力の大きさ (kN/m ²) | 区分 | 上端からの比高 (m) | 高さ (m) | 力の大きさ (kN/m ²) |
| 1 | 100kN/m ² を超える | — | — ~ — | — | 3mを超える | — ~ — | — | — | 100kN/m ² を超える | — | — ~ — | — | 3mを超える | — ~ — | — | — |
| | それ以外 | — | — ~ — | — | それ以外 | — ~ — | — | — | それ以外 | — | — ~ — | — | それ以外 | — ~ — | — | — |
| 2 | 100kN/m ² を超える | — | — ~ — | — | 3mを超える | — ~ — | — | — | 100kN/m ² を超える | — | — ~ — | — | 3mを超える | — ~ — | — | — |
| | それ以外 | 1.00 | 0.00 ~ 5.39 | 67.30 | それ以外 | 0.00 ~ 5.39 | 1.96 | 9.92 | それ以外 | 1.00 | 5.00 ~ 6.50 | 67.30 | それ以外 | 5.00 ~ 6.50 | 1.96 | 9.92 |
| 3 | 100kN/m ² を超える | — | — ~ — | — | 3mを超える | — ~ — | — | — | 100kN/m ² を超える | — | — ~ — | — | 3mを超える | — ~ — | — | — |
| | それ以外 | 1.00 | 0.00 ~ 6.27 | 78.80 | それ以外 | 0.00 ~ 6.27 | 1.86 | 9.38 | それ以外 | 1.00 | 5.00 ~ 7.50 | 78.80 | それ以外 | 5.00 ~ 7.50 | 1.86 | 9.38 |
| 4 | 100kN/m ² を超える | — | — ~ — | — | 3mを超える | — ~ — | — | — | 100kN/m ² を超える | — | — ~ — | — | 3mを超える | — ~ — | — | — |
| | それ以外 | 1.00 | 0.00 ~ 6.27 | 78.80 | それ以外 | 0.00 ~ 6.27 | 1.86 | 9.38 | それ以外 | 1.00 | 5.00 ~ 7.50 | 78.80 | それ以外 | 5.00 ~ 7.50 | 1.86 | 9.38 |
| 5 | 100kN/m ² を超える | — | — ~ — | — | 3mを超える | — ~ — | — | — | 100kN/m ² を超える | — | — ~ — | — | 3mを超える | — ~ — | — | — |
| | それ以外 | 1.00 | 0.00 ~ 5.73 | 71.68 | それ以外 | 0.00 ~ 0.00 | 1.76 | 8.90 | それ以外 | 1.00 | 5.00 ~ 6.40 | 71.68 | それ以外 | 5.00 ~ 6.40 | 1.76 | 8.90 |
| 6 | 100kN/m ² を超える | — | — ~ — | — | 3mを超える | — ~ — | — | — | 100kN/m ² を超える | — | — ~ — | — | 3mを超える | — ~ — | — | — |
| | それ以外 | 1.00 | 0.00 ~ 7.24 | 92.15 | それ以外 | 0.00 ~ 7.24 | 1.87 | 9.46 | それ以外 | 1.00 | 5.00 ~ 9.50 | 92.15 | それ以外 | 5.00 ~ 9.50 | 1.87 | 9.46 |
| 7 | 100kN/m ² を超える | — | — ~ — | — | 3mを超える | — ~ — | — | — | 100kN/m ² を超える | — | — ~ — | — | 3mを超える | — ~ — | — | — |
| | それ以外 | 1.00 | 0.00 ~ 7.24 | 92.15 | それ以外 | 0.00 ~ 7.24 | 1.87 | 9.46 | それ以外 | 1.00 | 5.00 ~ 9.50 | 92.15 | それ以外 | 5.00 ~ 9.50 | 1.87 | 9.46 |
| 8 | 100kN/m ² を超える | — | — ~ — | — | 3mを超える | — ~ — | — | — | 100kN/m ² を超える | — | — ~ — | — | 3mを超える | — ~ — | — | — |
| | それ以外 | 1.00 | 0.00 ~ 7.54 | 96.48 | それ以外 | 0.00 ~ 7.54 | 1.85 | 9.35 | それ以外 | 1.00 | 5.00 ~ 10.10 | 96.48 | それ以外 | 5.00 ~ 10.10 | 1.85 | 9.35 |
| 9 | 100kN/m ² を超える | — | — ~ — | — | 3mを超える | — ~ — | — | — | 100kN/m ² を超える | — | — ~ — | — | 3mを超える | — ~ — | — | — |
| | それ以外 | 1.00 | 0.00 ~ 7.54 | 96.48 | それ以外 | 0.00 ~ 7.54 | 2.28 | 11.54 | それ以外 | 1.00 | 5.00 ~ 10.10 | 96.48 | それ以外 | 5.00 ~ 10.10 | 2.28 | 11.54 |
| 10 | 100kN/m ² を超える | — | — ~ — | — | 3mを超える | — ~ — | — | — | 100kN/m ² を超える | — | — ~ — | — | 3mを超える | — ~ — | — | — |
| | それ以外 | 1.00 | 0.00 ~ 7.61 | 97.50 | それ以外 | 0.00 ~ 7.61 | 2.20 | 11.11 | それ以外 | 1.00 | 5.00 ~ 10.10 | 97.50 | それ以外 | 5.00 ~ 10.10 | 2.20 | 11.11 |
| 11 | 100kN/m ² を超える | — | — ~ — | — | 3mを超える | — ~ — | — | — | 100kN/m ² を超える | — | — ~ — | — | 3mを超える | — ~ — | — | — |
| | それ以外 | 1.00 | 0.00 ~ 4.77 | 59.40 | それ以外 | 0.00 ~ 0.00 | 1.76 | 8.88 | それ以外 | 1.00 | 5.00 ~ 5.00 | 59.40 | それ以外 | 5.00 ~ 5.00 | 1.76 | 8.88 |
| | 100kN/m ² を超える | | ~ | | 3mを超える | ~ | | | 100kN/m ² を超える | | ~ | | 3mを超える | ~ | | |
| | それ以外 | | ~ | | それ以外 | ~ | | | それ以外 | | ~ | | それ以外 | ~ | | |
| | 100kN/m ² を超える | | ~ | | 3mを超える | ~ | | | 100kN/m ² を超える | | ~ | | 3mを超える | ~ | | |
| | それ以外 | | ~ | | それ以外 | ~ | | | それ以外 | | ~ | | それ以外 | ~ | | |
| | 100kN/m ² を超える | | ~ | | 3mを超える | ~ | | | 100kN/m ² を超える | | ~ | | 3mを超える | ~ | | |
| | それ以外 | | ~ | | それ以外 | ~ | | | それ以外 | | ~ | | それ以外 | ~ | | |