

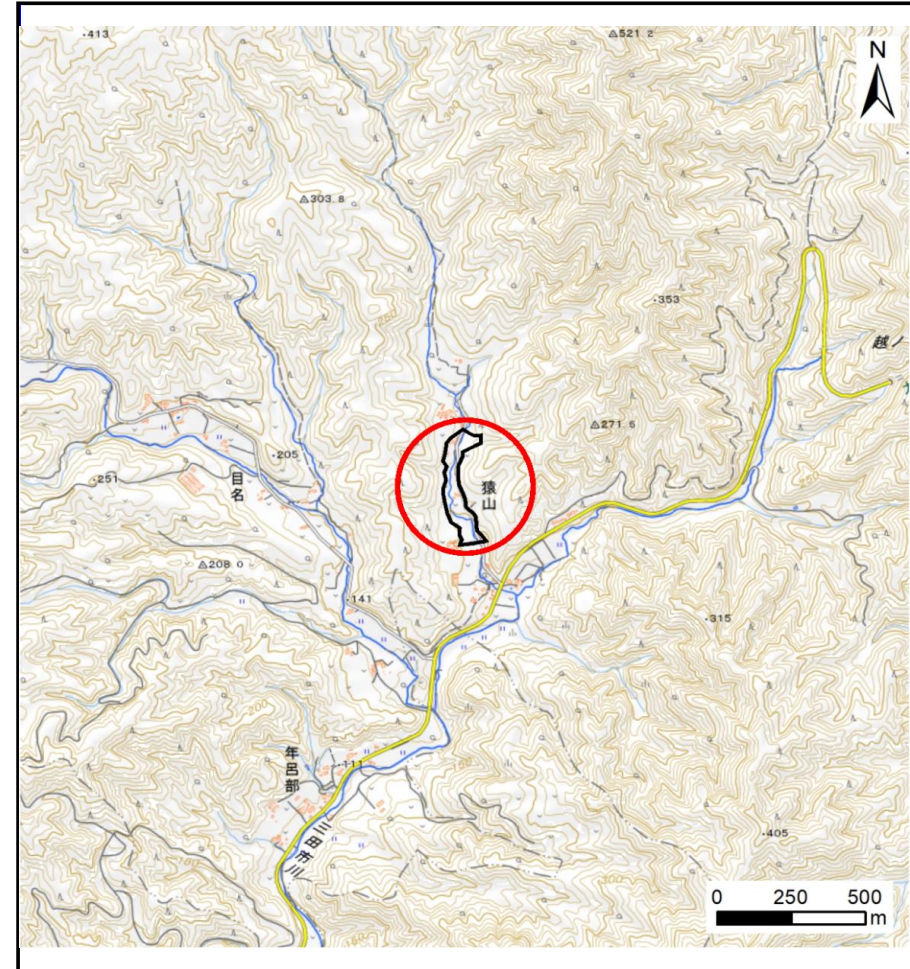
土砂災害防止に関する基礎調査(土石流)

表紙 概況,位置図

自然現象の種類	土石流
溪流番号	BN484548
水系名	小本川
河川名	三田市川
溪流名	猿山の沢6
所在地	下閉伊郡田野畑村猿山
調査機関	岩手県沿岸広域振興局岩泉土木センター



概況図(S=1:200,000)



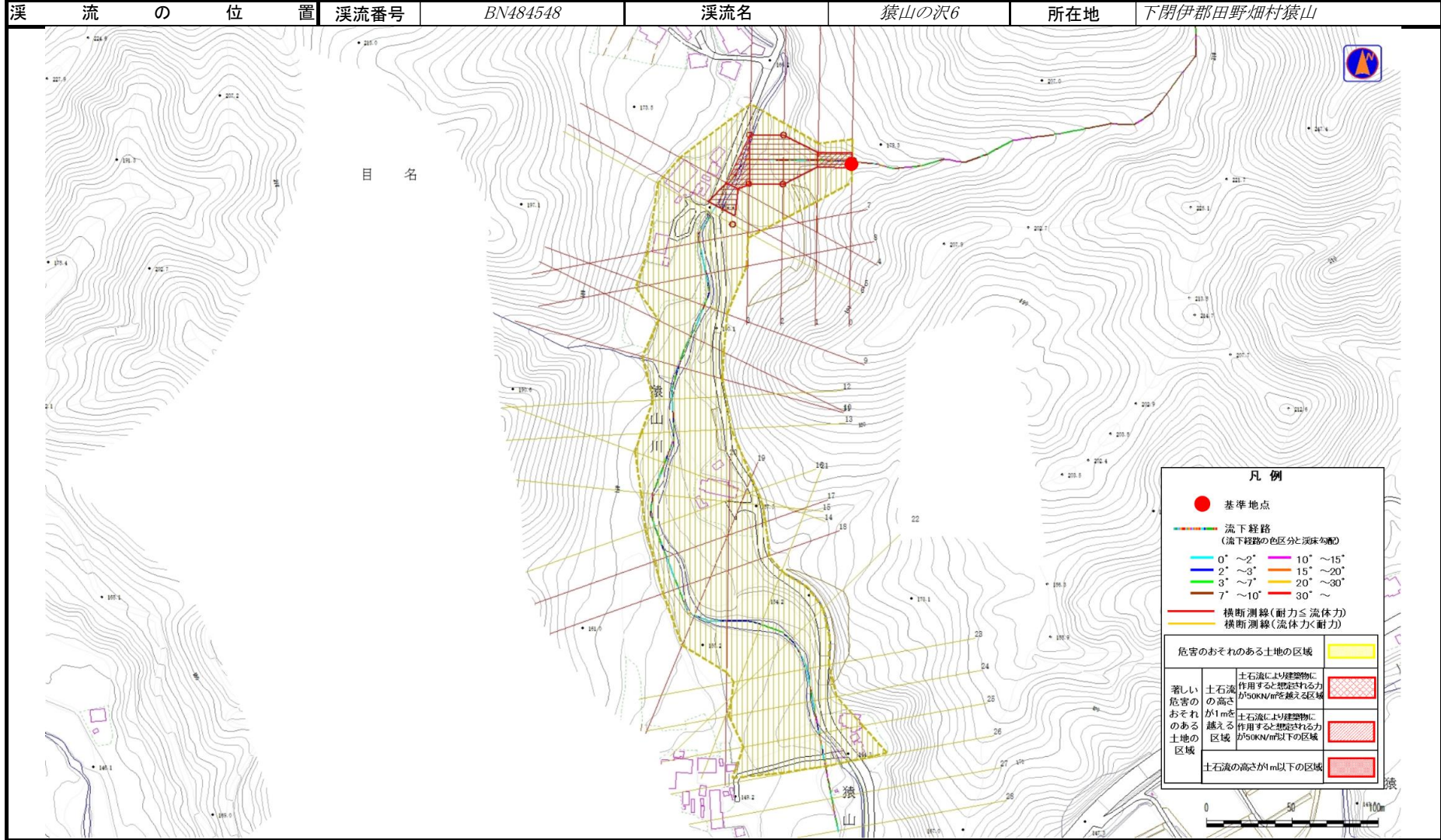
位置図(S=1:25,000)

国土地理院の電子地形図20000『盛岡、八戸』及び電子地形図25000『和井内、岩洞、釜津田、陸中大川、有芸、早坂高原、門、陸中五日市、安家、沼袋、端神、玉川』を掲載

土石流区域調査

様式3-1 危害のおそれのある土地、著しい危害のおそれのある土地の設定図

調査年度	令和5年度
所在地	下閉伊郡田野畑村猿山



土石流区域調書

様式3-2 建築物に作用すると想定される衝撃に関する事項

調査年度	令和5年度
------	-------

溪流の位置	溪流番号	BN484548	溪流名	猿山の沢6	所在地	下閉伊郡田野畑村猿山
-------	------	----------	-----	-------	-----	------------

横断測線番号	土石流の高さh(m)	土石流の流体力Fd(kN/m ²)	建築物の耐力P2(kN/m ²)	横断測線番号	土石流の高さh(m)	土石流の流体力Fd(kN/m ²)	建築物の耐力P2(kN/m ²)
No.0	1.34	31.88	6.17	No.27	0.91	3.23	8.20
No.1	1.40	33.76	6.00	No.28	1.01	2.65	7.58
No.2	0.66	11.90	10.81				
No.3	0.64	12.30	10.97				
No.4	1.49	35.08	5.74				
No.5	0.67	15.63	8.41				
No.6	0.67	10.25	10.66				
No.7	1.30	26.01	6.30				
No.8	1.06	17.80	7.30				
No.9	1.34	22.05	6.17				
No.10	0.86	11.19	8.58				
No.11	1.18	14.12	6.76				
No.12	0.73	6.60	9.82				
No.13	0.75	6.12	9.70				
No.14	0.80	4.65	9.16				
No.15	0.79	4.77	9.25				
No.16	0.75	5.22	9.61				
No.17	1.32	7.85	6.23				
No.18	1.23	7.25	6.53				
No.19	1.43	8.92	5.91				
No.20	1.29	7.32	6.34				
No.21	0.85	4.23	8.66				
No.22	0.84	4.40	8.80				
No.23	0.84	4.38	8.78				
No.24	0.86	4.11	8.59				
No.25	0.84	4.37	8.81				
No.26	1.04	2.53	7.44				