

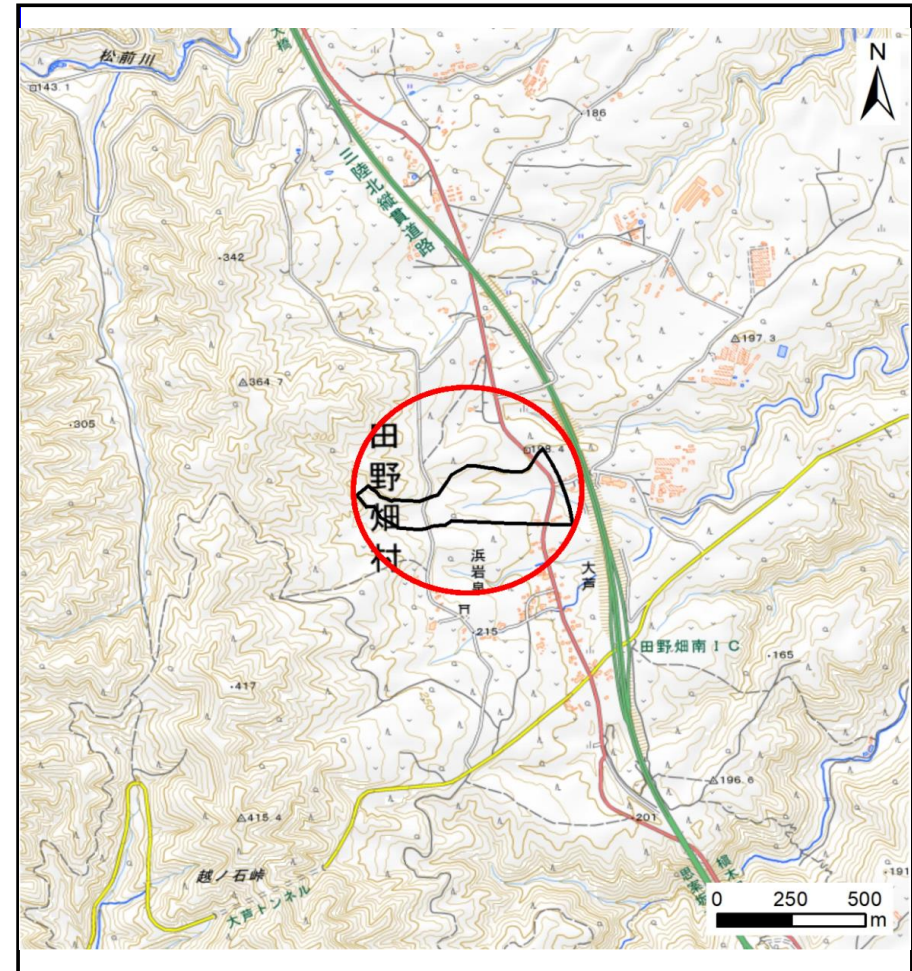
土砂災害防止に関する基礎調査(土石流)

表紙 概況,位置図

自然現象の種類	土石流
溪流番号	BN484543
水系名	松前川
河川名	松前川
溪流名	大芦の沢2
所在地	下閉伊郡田野畑村島越
調査機関	岩手県沿岸広域振興局岩泉土木センター



概況図(S=1:200,000)



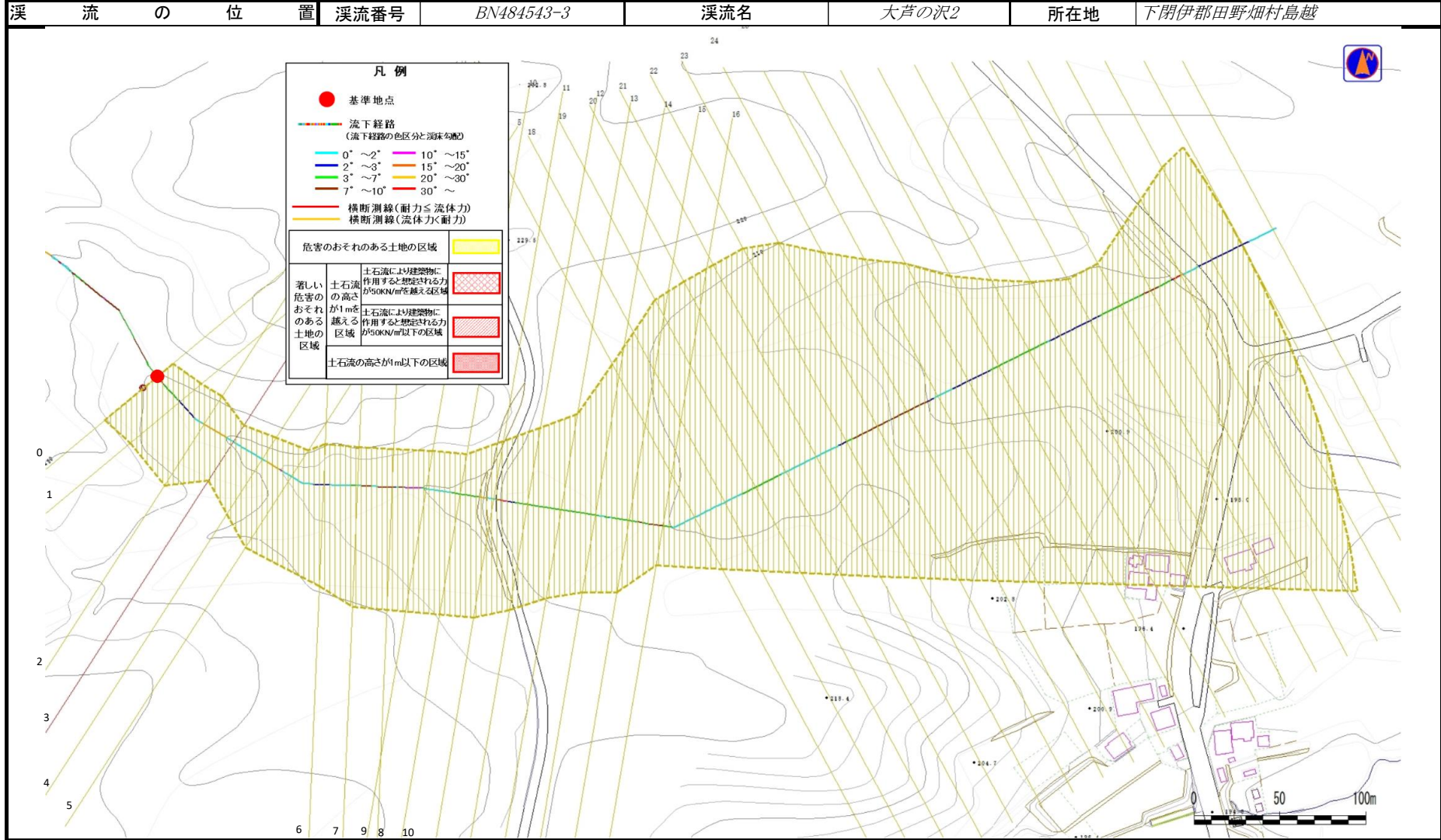
位置図(S=1:25,000)

国土地理院の電子地形図20000『盛岡、八戸』及び電子地形図25000『和井内、岩洞、釜津田、陸中大川、有芸、早坂高原、門、陸中五日市、安家、沼袋、端神、玉川』を掲載

土石流区域調査

様式3-1 危害のおそれのある土地、著しい危害のおそれのある土地の設定図

調査年度	令和5年度
所在地	下閉伊郡田野畑村島越



土石流区域調査書

様式3-2 建築物に作用すると想定される衝撃に関する事項

調査年度	令和5年度
------	-------

溪流の位置	溪流番号	BN484543-3	溪流名	大芦の沢2	所在地	下閉伊郡田野畑村島越
-------	------	------------	-----	-------	-----	------------

横断測線番号	土石流の高さh(m)	土石流の流体力Fd(kN/m ²)	建築物の耐力P2(kN/m ²)	横断測線番号	土石流の高さh(m)	土石流の流体力Fd(kN/m ²)	建築物の耐力P2(kN/m ²)
No.0	0.49	11.48	13.91	No.27	0.54	3.43	12.78
No.1	0.47	9.00	14.59	No.28	0.52	3.68	13.19
No.2	0.46	9.08	14.65	No.29	0.52	3.78	13.35
No.3	0.76	15.73	9.58	No.30	0.52	3.71	13.24
No.4	0.49	8.86	13.97	No.31	0.53	3.53	12.95
No.5	0.56	8.70	12.39	No.32	0.57	3.11	12.23
No.6	0.50	6.95	13.69	No.33	0.59	2.93	11.92
No.7	0.50	6.29	13.67	No.34	0.62	2.47	11.30
No.8	0.50	6.18	13.66	No.35	0.66	2.11	10.76
No.9	0.58	7.59	12.11	No.36	0.66	2.07	10.69
No.10	0.51	5.96	13.37				
No.11	0.52	5.00	13.16				
No.12	0.50	5.49	13.73				
No.13	0.53	4.44	12.95				
No.14	0.52	4.68	13.25				
No.15	0.55	3.91	12.66				
No.16	0.52	4.27	13.16				
No.17	0.52	4.29	13.19				
No.18	0.55	3.89	12.65				
No.19	0.57	3.27	12.18				
No.20	0.56	3.38	12.36				
No.21	0.54	3.64	12.78				
No.22	0.60	2.84	11.75				
No.23	0.58	2.99	12.02				
No.24	0.55	3.29	12.55				
No.25	0.53	3.62	13.08				
No.26	0.55	3.36	12.66				