

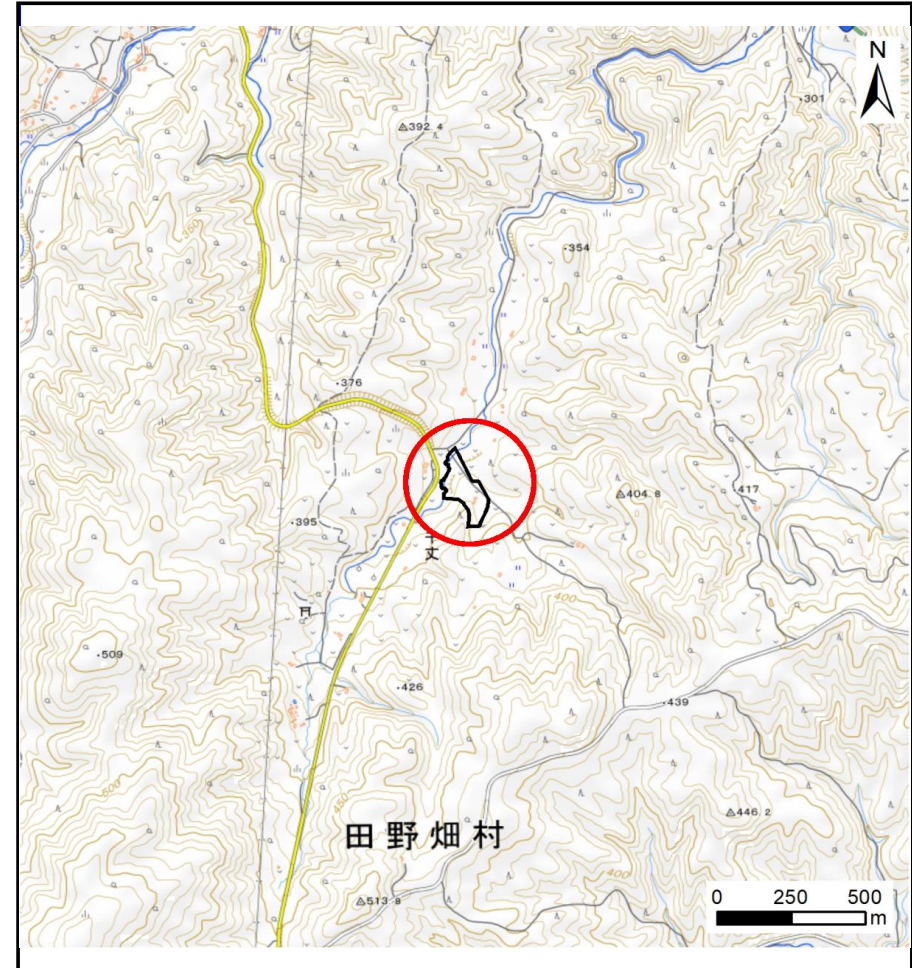
## 土砂災害防止に関する基礎調査(土石流)

表紙 概況,位置図

自然現象の種類	土石流
溪流番号	BN484524
水系名	普代川
河川名	-
溪流名	千丈の沢9
所在地	下閉伊郡田野畑村千丈
調査機関	岩手県沿岸広域振興局岩泉土木センター



概況図(S=1:200,000)



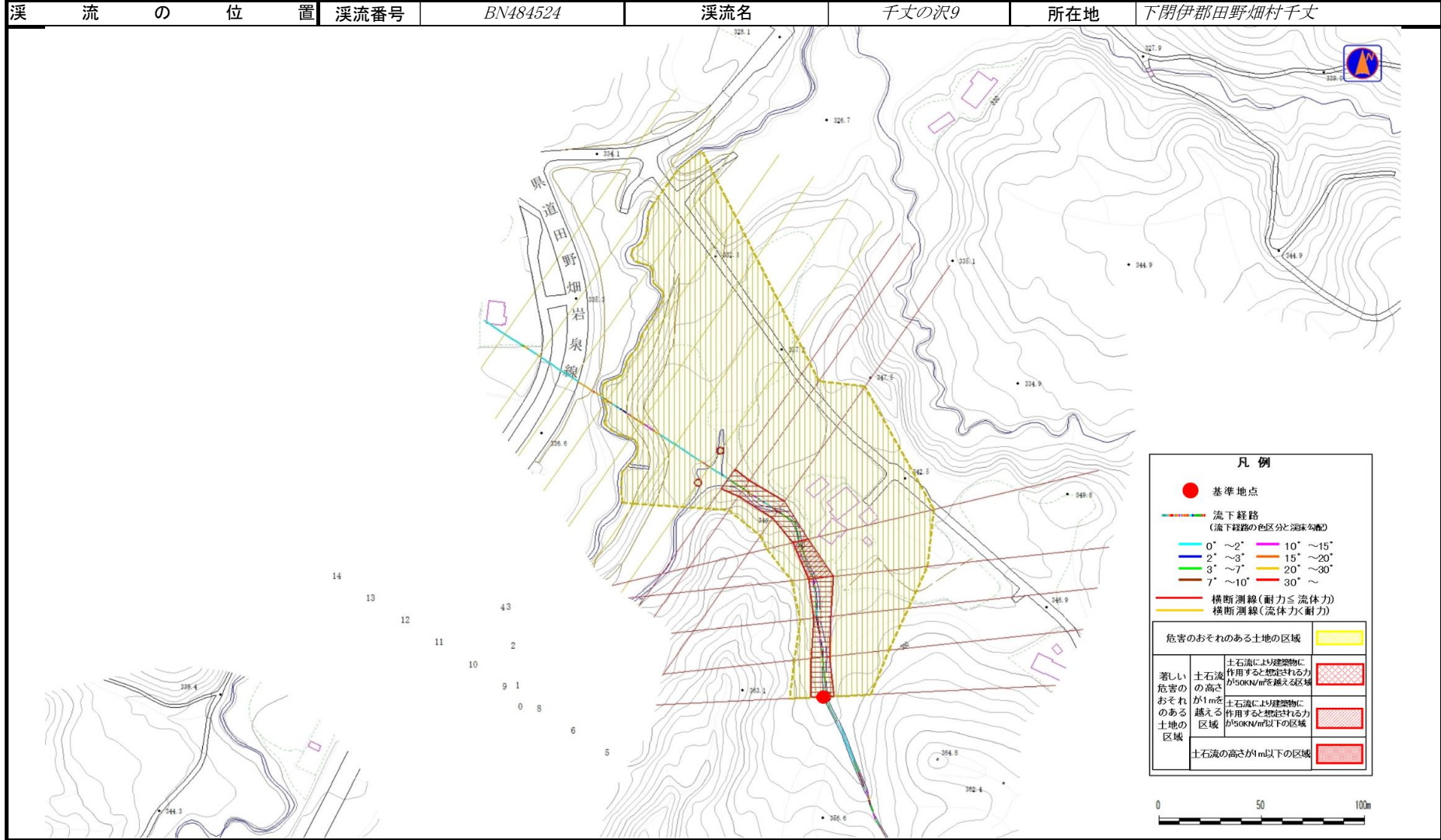
位置図(S=1:25,000)

国土地理院の電子地形図20000『盛岡、八戸』及び電子地形図25000『和井内、岩洞、釜津田、陸中大川、有芸、早坂高原、門、陸中五日市、安家、沼袋、端神、玉川』を掲載

# 土石流区域調査

様式3-1 危害のおそれのある土地、著しい危害のおそれのある土地の設定図

調査年度	令和5年度
溪流番号	BN484524
溪流名	千丈の沢9
所在地	下閉伊郡田野畑村千丈



土 石 流 区 域 調 書

様式3-2 建築物に作用すると想定される衝撃に関する事項

調査年度 令和5年度

溪 流 の 位 置				溪流番号	溪流名	千丈の沢9	所在地
				BN484524			下閉伊郡田野畑村千丈
横断測線番号	土石流の高さh(m)	土石流の流体力Fd(kN/m <sup>2</sup> )	建築物の耐力P2(kN/m <sup>2</sup> )	横断測線番号	土石流の高さh(m)	土石流の流体力Fd(kN/m <sup>2</sup> )	建築物の耐力P2(kN/m <sup>2</sup> )
No.0	0.81	15.29	9.03				
No.1	0.93	15.91	8.09				
No.2	0.96	15.70	7.87				
No.3	0.76	10.06	9.52				
No.4	1.03	14.46	7.47				
No.5	0.86	11.49	8.65				
No.6	0.89	11.90	8.34				
No.7	0.78	9.58	9.35				
No.8	0.58	5.98	11.98				
No.9	0.62	4.16	11.30				
No.10	0.59	4.60	11.81				
No.11	0.57	4.96	12.20				
No.12	0.67	3.20	10.60				
No.13	0.72	2.64	10.03				
No.14	0.76	2.23	9.52				