

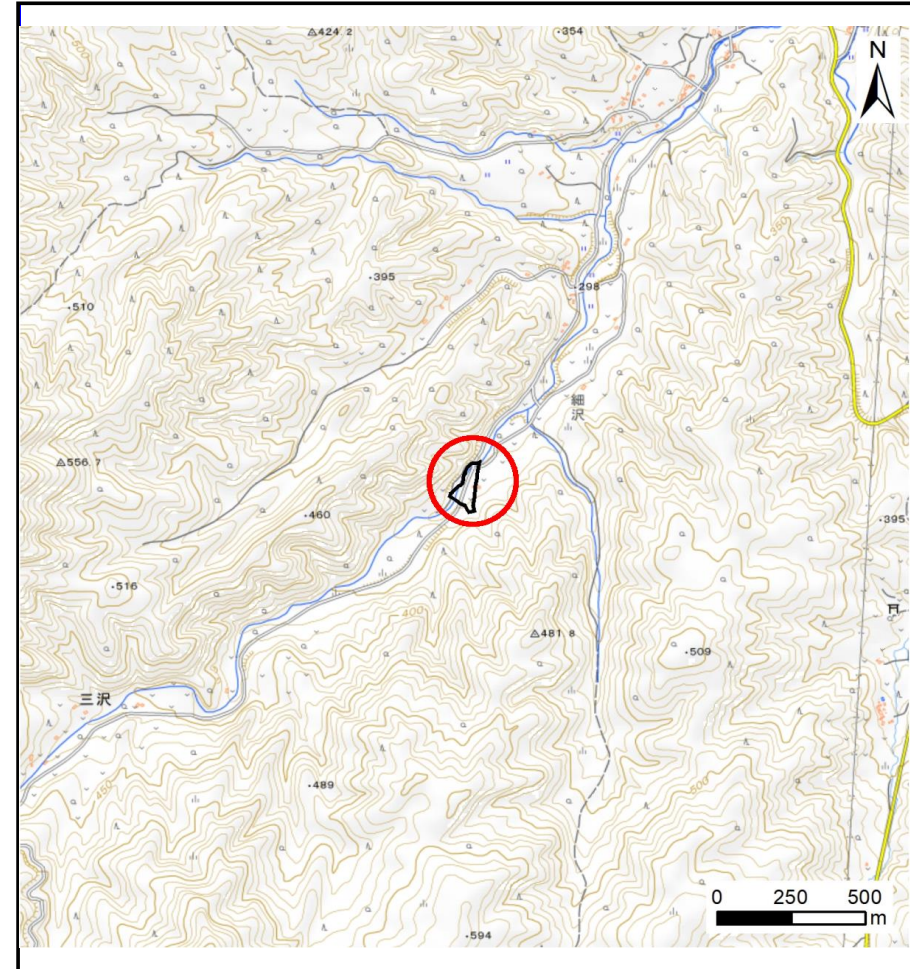
土砂災害防止に関する基礎調査(土石流)

表紙 概況位置図

自然現象の種類	土石流
溪流番号	BN484515
水系名	普代川
河川名	普代川
溪流名	三沢の沢14
所在地	下閉伊郡田野畑村三沢
調査機関	岩手県沿岸広域振興局岩泉土木センター



概況図(S=1:200,000)



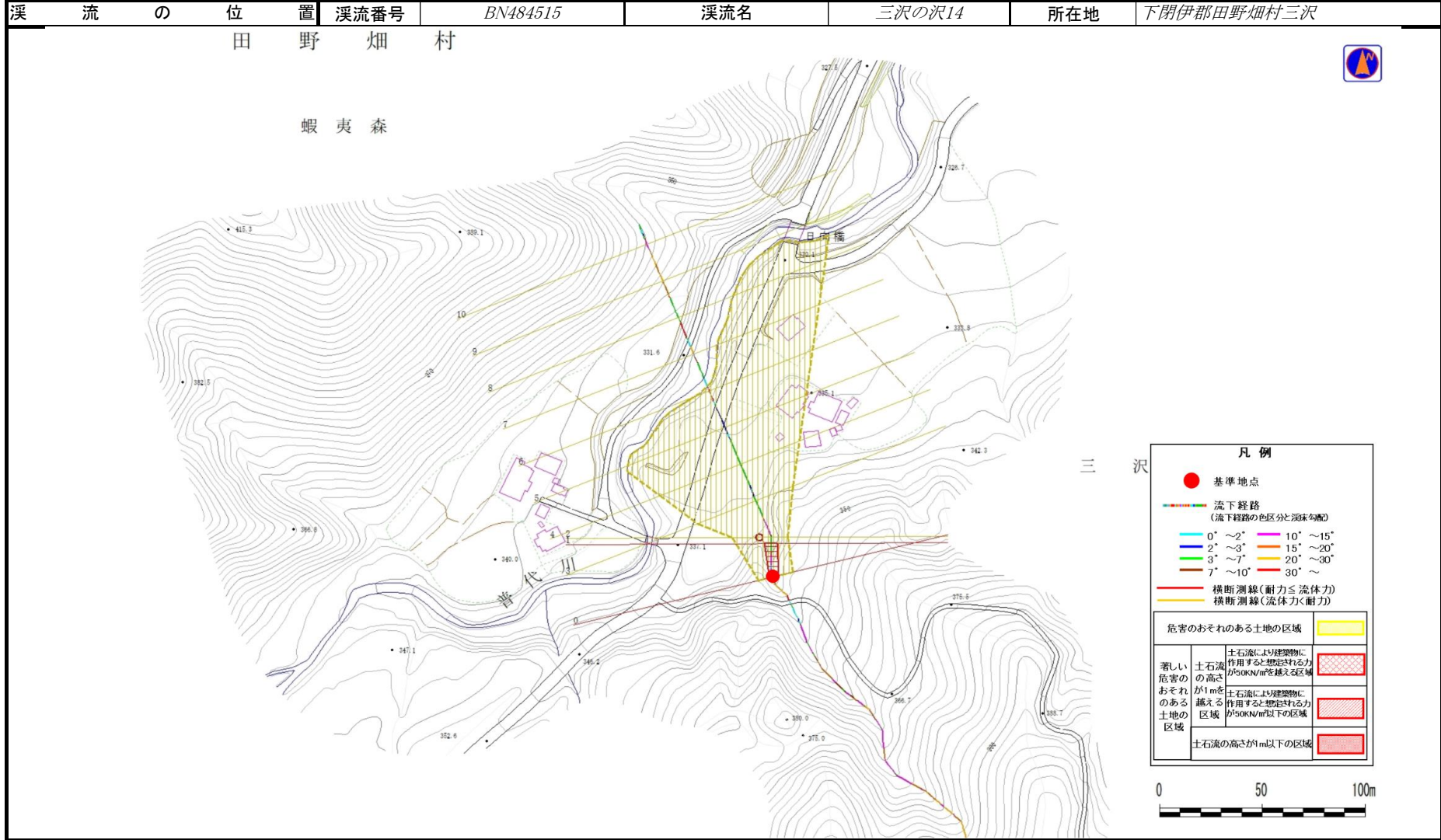
位置図(S=1:25,000)

国土地理院の電子地形図20000『盛岡、八戸』及び電子地形図25000『和井内、岩洞、釜津田、陸中大川、有芸、早坂高原、門、陸中五日市、安家、沼袋、端神、玉川』を掲載

土石流区域調査

様式3-1 危害のおそれのある土地、著しい危害のおそれのある土地の設定図

調査年度	令和5年度
所在地	下閉伊郡田野畑村三沢



土石流区域調書

様式3-2 建築物に作用すると想定される衝撃に関する事項

調査年度	令和5年度
------	-------

溪流の位置	溪流番号	溪流名	所在地
	BN484515	三沢の沢14	下閉伊郡田野畑村三沢

横断測線番号	土石流の高さh(m)	土石流の流体力Fd(kN/m ²)	建築物の耐力P2(kN/m ²)	横断測線番号	土石流の高さh(m)	土石流の流体力Fd(kN/m ²)	建築物の耐力P2(kN/m ²)
No.0	0.61	29.40	11.59				
No.1	0.46	17.62	14.92				
No.2	0.30	10.11	21.73				
No.3	0.21	5.60	29.96				
No.4	0.17	3.52	36.63				
No.5	0.16	2.74	39.75				
No.6	0.15	2.46	40.90				
No.7	0.15	1.94	42.90				
No.8	0.14	1.06	43.93				
No.9	0.16	0.58	39.35				
No.10	0.53	0.04	12.99				