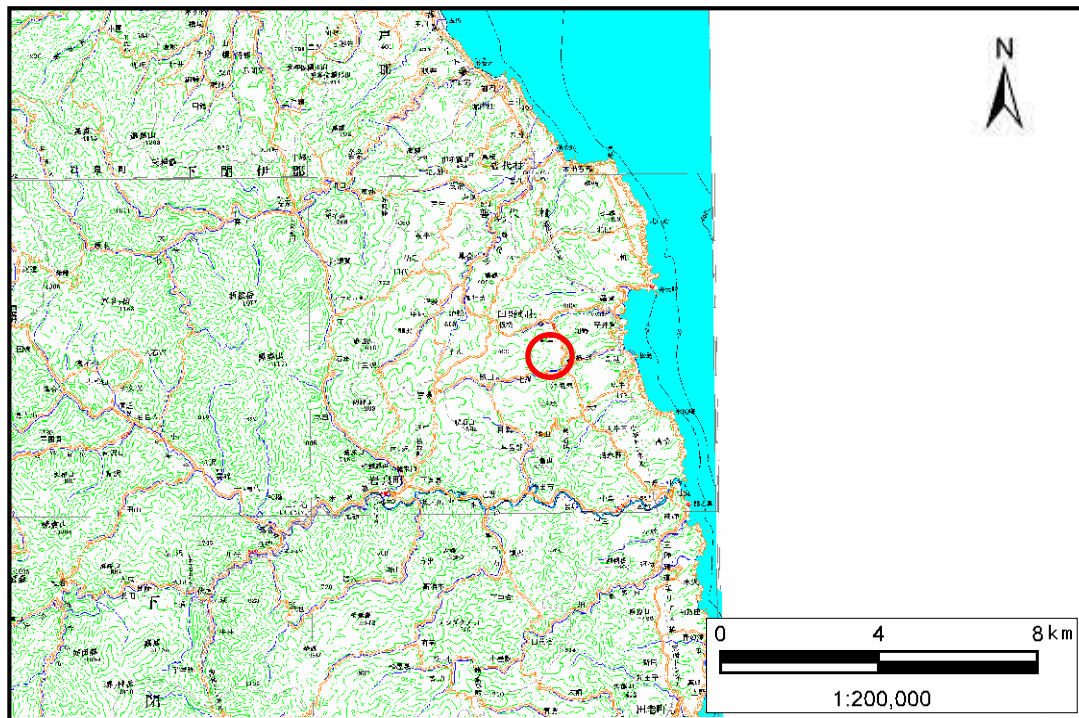


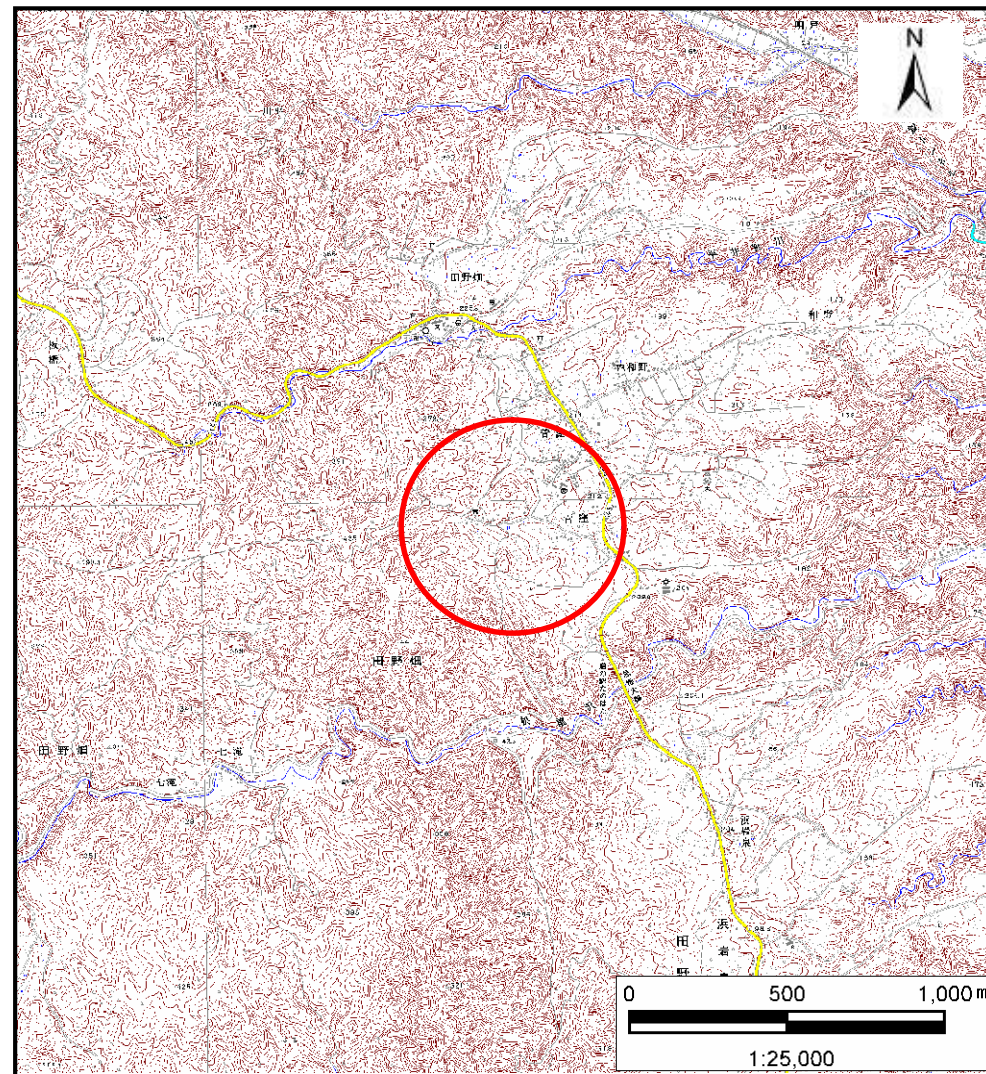
土砂災害防止に関する基礎調査(土石流)

表紙 位置,位置図

自然現象の種類	土石流
溪流番号	B063117
水系名	松前川
河川名	松前川
溪流名	菅窪の沢4
所在地	下閉伊郡田野畑村菅窪
調査機関	沿岸広域振興局



概況図(S=1:200,000)



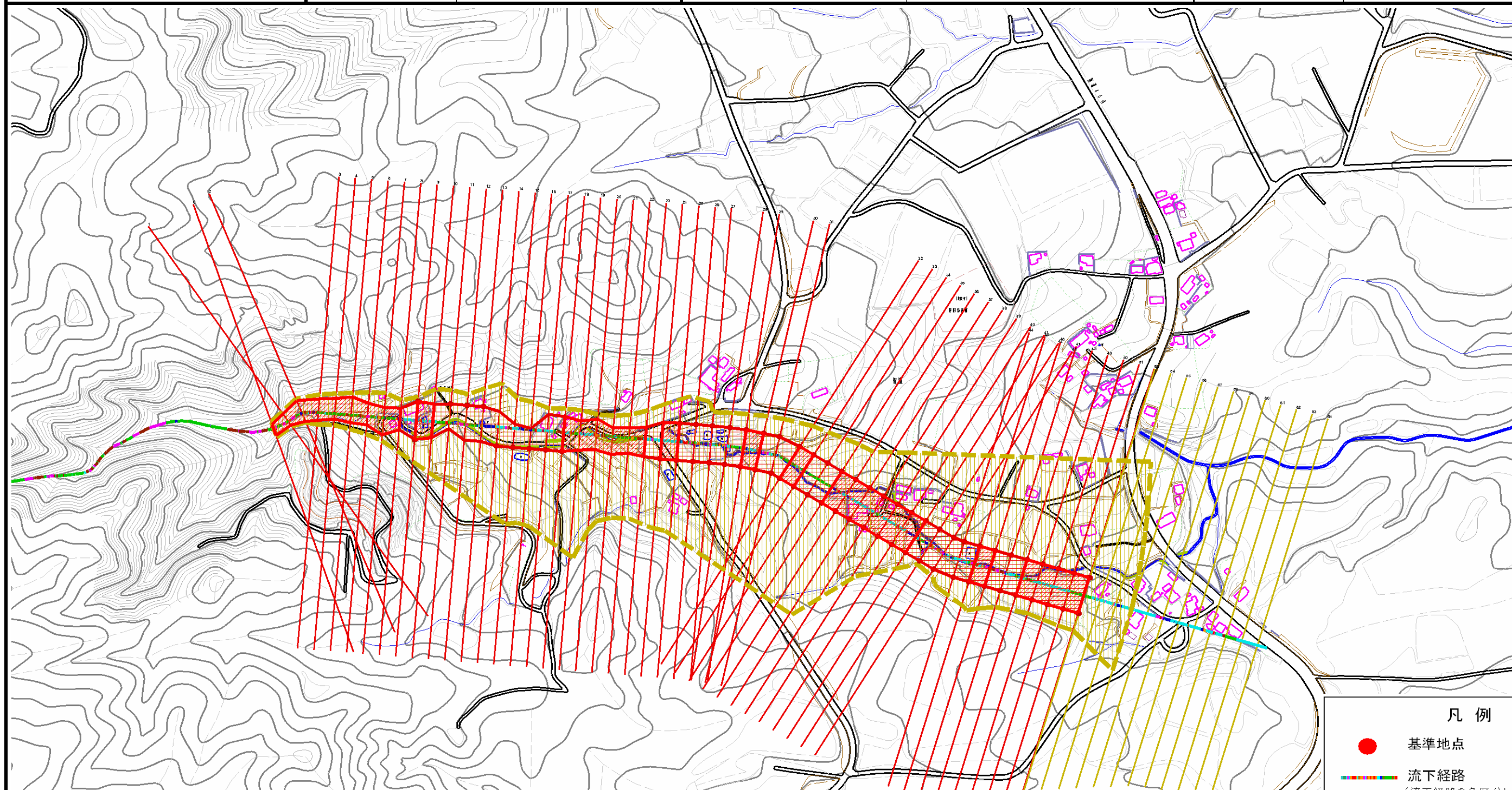
位置図(S=1:25,000)

土石流区域調査

様式3-1 危害のおそれのある土地、著しい危害のおそれのある土地の設定図

調査年度 平成22年度

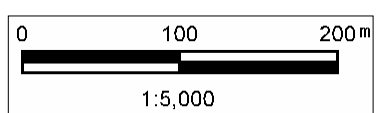
溪流の位置	溪流番号	B063117	溪流名	菅窪の沢4	所在地	下閉伊郡田野畑村菅窪
-------	------	---------	-----	-------	-----	------------



凡例

- 基準地点
- 流下経路
(流下経路の色区分と溪床勾配)
 - 0° ~ 2°
 - 2° ~ 3°
 - 3° ~ 7°
 - 7° ~ 10°
 - 10° ~ 15°
 - 15° ~ 20°
 - 20° ~ 30°
 - 30° ~
- 横断測線 (耐力 ≤ 流体力)
- 横断測線 (流体力 < 耐力)

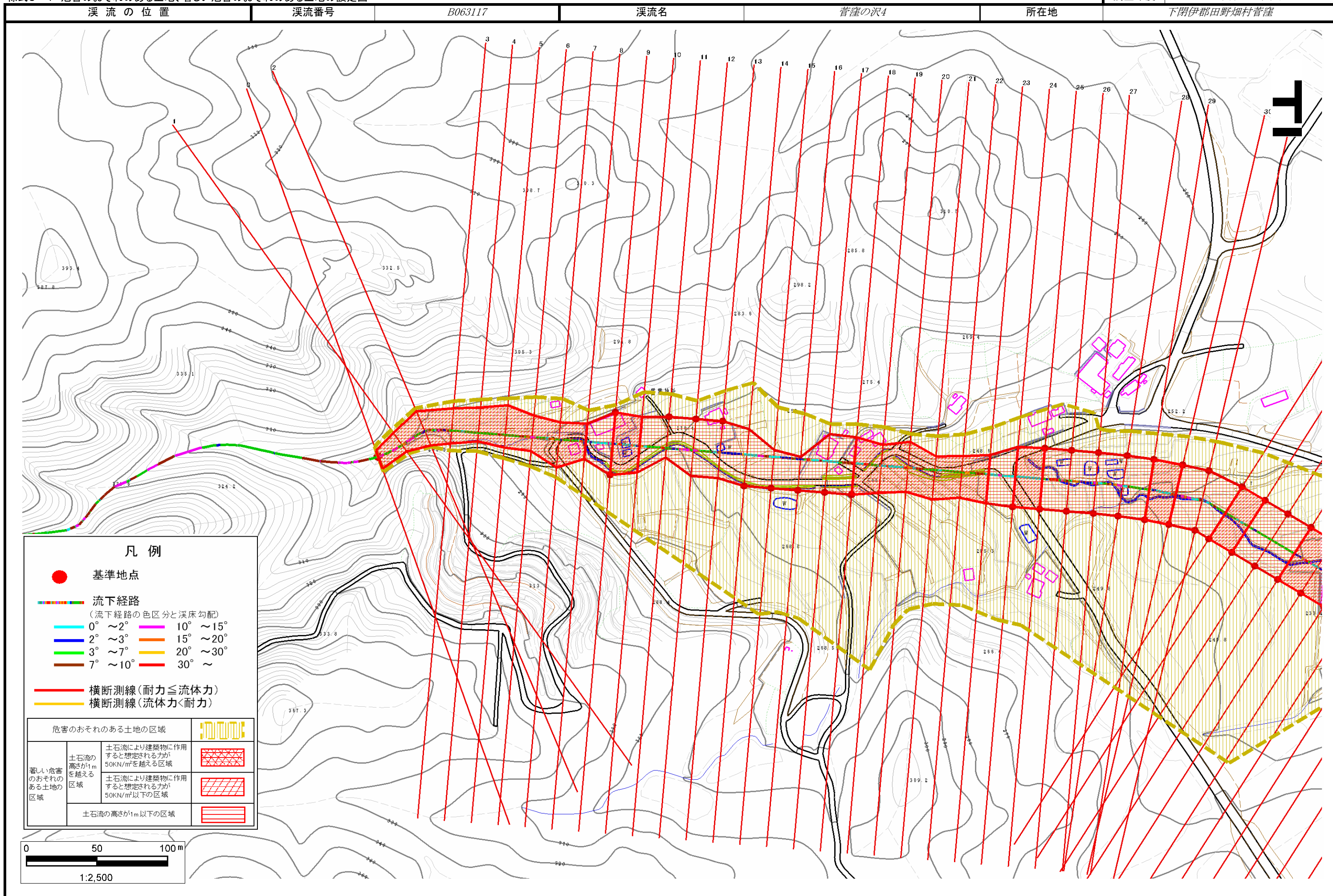
危害のおそれのある土地の区域		
著しい危害のおそれのある土地の区域	土石流の高さが1mを越える区域	
	土石流により建築物に作用すると想定される力が50kN/m ² を越える区域	
	土石流により建築物に作用すると想定される力が50kN/m ² 以下の区域	
土石流の高さが1m以下の区域		



土石流区域調査

様式3-1 危害のおそれのある土地、著しい危害のおそれのある土地の設定図

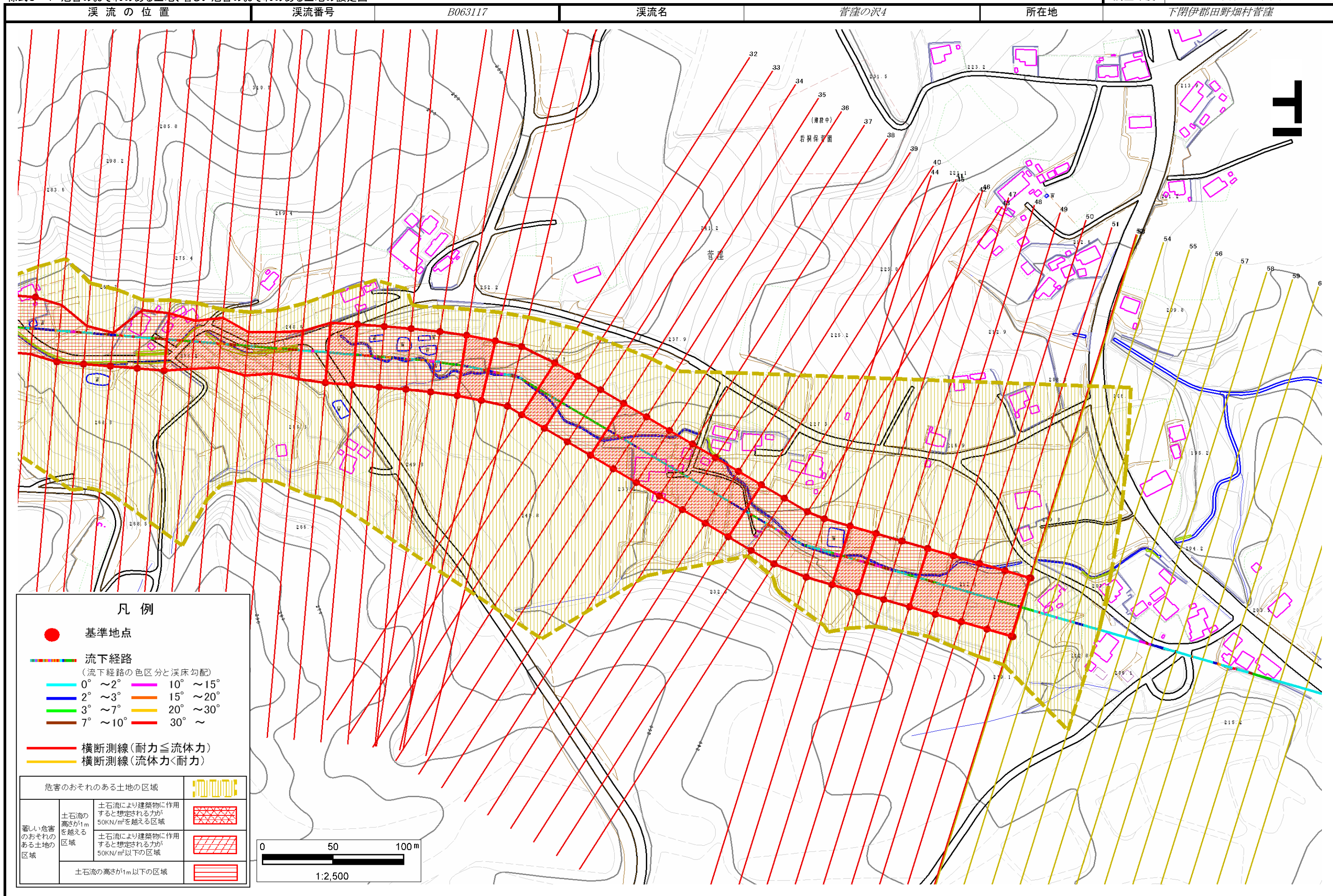
調査年度 平成22年度



土石流区域調書

様式3-1 危害のおそれのある土地、著しい危害のおそれのある土地の設定図

調査年度 平成22年度



土石流区域調査

様式3-2 建築物に作用すると想定される衝撃に関する事項

調査年度 平成22年度

溪流の位置	溪流番号	B063117	溪流名	菅窪の沢4	所在地	下閉伊郡田野畑村菅窪	
横断測線番号	土石流の高さh(m)	土石流の流体力Fd(kN/m ²)	建築物の耐力P2(kN/m ²)	横断測線番号	土石流の高さh(m)	土石流の流体力Fd(kN/m ²)	建築物の耐力P2(kN/m ²)
No.0	1.97	46.20	4.93	No.27	0.96	12.04	7.88
No.1	1.80	40.59	5.15	No.28	0.98	11.49	7.74
No.2	1.33	26.59	6.20	No.29	1.00	11.12	7.64
No.3	1.37	23.62	6.08	No.30	1.02	10.51	7.52
No.4	1.40	23.50	6.00	No.31	0.99	11.18	7.71
No.5	1.21	20.07	6.61	No.32	1.00	10.85	7.62
No.6	1.32	24.08	6.22	No.33	1.02	10.61	7.55
No.7	1.14	19.97	6.93	No.34	0.99	11.04	7.67
No.8	1.33	23.84	6.19	No.35	0.97	11.63	7.83
No.9	0.97	13.53	7.83	No.36	1.01	10.65	7.56
No.10	1.04	14.97	7.43	No.37	1.06	8.71	7.30
No.11	0.95	14.01	7.94	No.38	1.04	8.97	7.39
No.12	0.96	13.67	7.86	No.39	1.05	8.90	7.36
No.13	0.97	13.28	7.82	No.40	1.04	9.02	7.40
No.14	0.97	13.24	7.82	No.41	1.05	8.86	7.35
No.15	0.97	12.90	7.81	No.42	0.99	10.06	7.72
No.16	0.98	11.64	7.74	No.43	0.96	10.71	7.92
No.17	0.97	11.90	7.80	No.44	0.97	10.29	7.79
No.18	0.96	12.10	7.86	No.45	0.98	10.27	7.79
No.19	1.11	15.58	7.05	No.46	1.02	9.38	7.51
No.20	1.08	15.23	7.21	No.47	0.95	10.82	7.95
No.21	1.23	15.62	6.55	No.48	0.99	9.98	7.70
No.22	1.27	15.74	6.41	No.49	1.01	9.67	7.61
No.23	1.13	14.66	6.98	No.50	1.04	8.98	7.39
No.24	1.00	11.74	7.65	No.51	1.07	8.25	7.23
No.25	1.02	10.78	7.55	No.52	1.11	7.32	7.06
No.26	0.96	12.18	7.92	No.53	1.13	6.78	6.94

