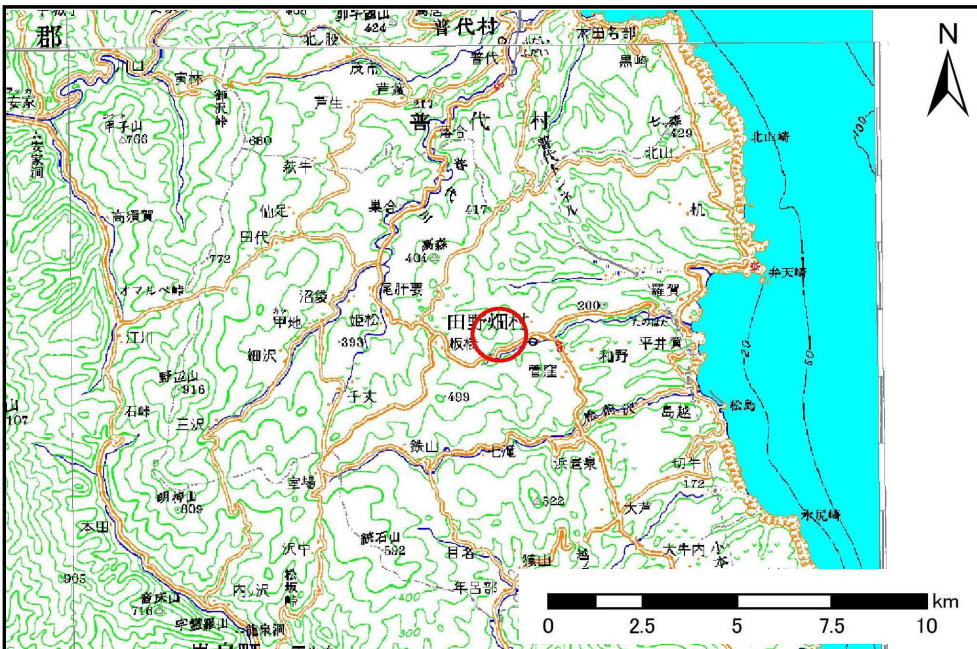


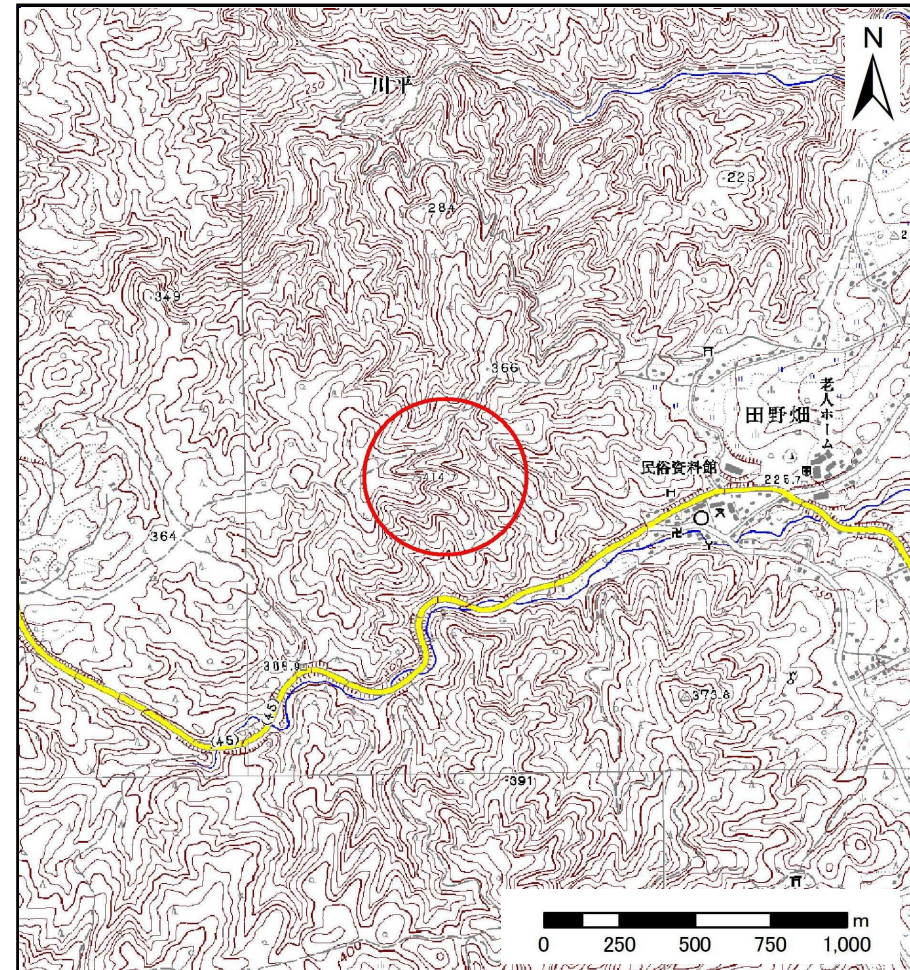
# 土砂災害防止に関する基礎調査(土石流)

表紙 位置位置図

自然現象の種類	土石流
溪流番号	B053201
水系名	平井賀川
河川名	平井賀川
溪流名	田野畑の沢2
所在地	岩手県下閉伊郡田野畑村田野畑
調査機関	沿岸広域振興局土木部岩泉土木センター



位置図(S=1:200,000)



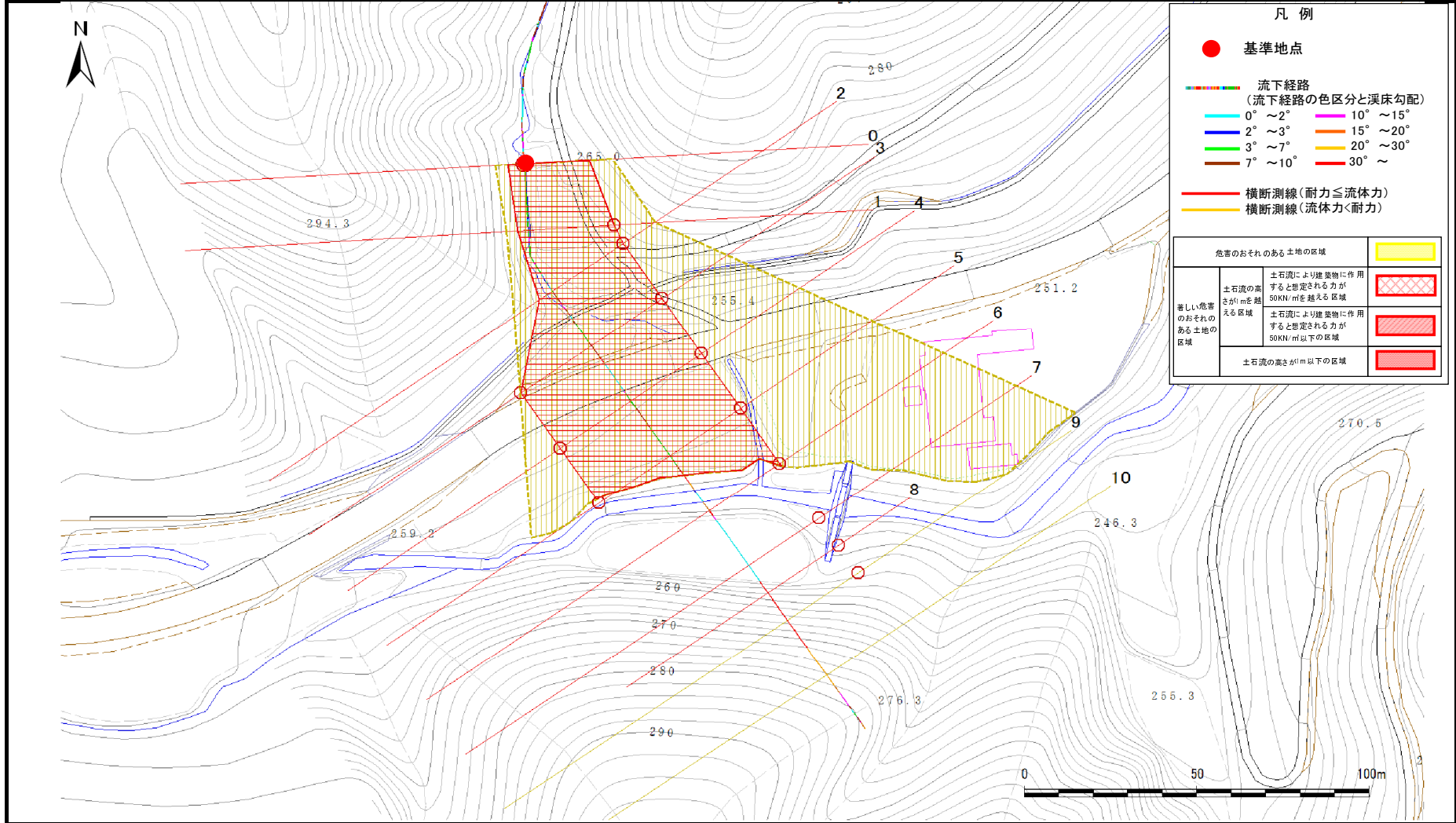
概況図(S=1:25,000)

# 土石流区域調査

様式3-1 危害のおそれのある土地、著しい危害のおそれのある土地の設定図

調査年度	平成24年度
調査地点	岩手県下閉伊郡田野畑村田野畑

溪流の位置	溪流番号	B053201	溪流名	田野畑の沢2	所在地	岩手県下閉伊郡田野畑村田野畑
-------	------	---------	-----	--------	-----	----------------



凡例

- 基準地点
- 流下経路 (流下経路の色区分と溪床勾配)
  - 0° ~ 2°
  - 10° ~ 15°
  - 2° ~ 3°
  - 15° ~ 20°
  - 3° ~ 7°
  - 20° ~ 30°
  - 7° ~ 10°
  - 30° ~
- 横断測線 (耐力 ≤ 流体力)
- 横断測線 (流体力 < 耐力)

危害のおそれのある土地の区域		
著しい危害のおそれのある土地の区域	土石流の高さが5mを超える区域	
	土石流により建築物に作用すると想定される力が50KN/mを超える区域	
	土石流により建築物に作用すると想定される力が50KN/m以下の区域	
	土石流の高さが5m以下の区域	

# 土 石 流 区 域 調 書

様式3-2 建築物に作用すると想定される衝撃に関する事項

調査年度	平成24年度
------	--------

溪流の位置	溪流番号	B053201	溪流名	田野畑の沢2	所在地	岩手県下閉伊郡田野畑村田野畑	
-------	------	---------	-----	--------	-----	----------------	--

横断測線番号	土石流の高さh(m)	土石流の流体力Fd(kN/m <sup>2</sup> )	建築物の耐力P2(kN/m <sup>2</sup> )	横断測線番号	土石流の高さh(m)	土石流の流体力Fd(kN/m <sup>2</sup> )	建築物の耐力P2(kN/m <sup>2</sup> )
No.0	1.45	29.13	5.84				
No.1	0.92	16.35	8.13				
No.2	0.93	14.18	8.08				
No.3	0.93	13.50	8.06				
No.4	0.92	13.85	8.15				
No.5	0.93	13.62	8.09				
No.6	0.92	13.95	8.17				
No.7	0.95	11.41	7.97				
No.8	1.02	7.62	7.50				
No.9	1.52	2.61	5.68				
No.10	0.00	0.00	0.00				