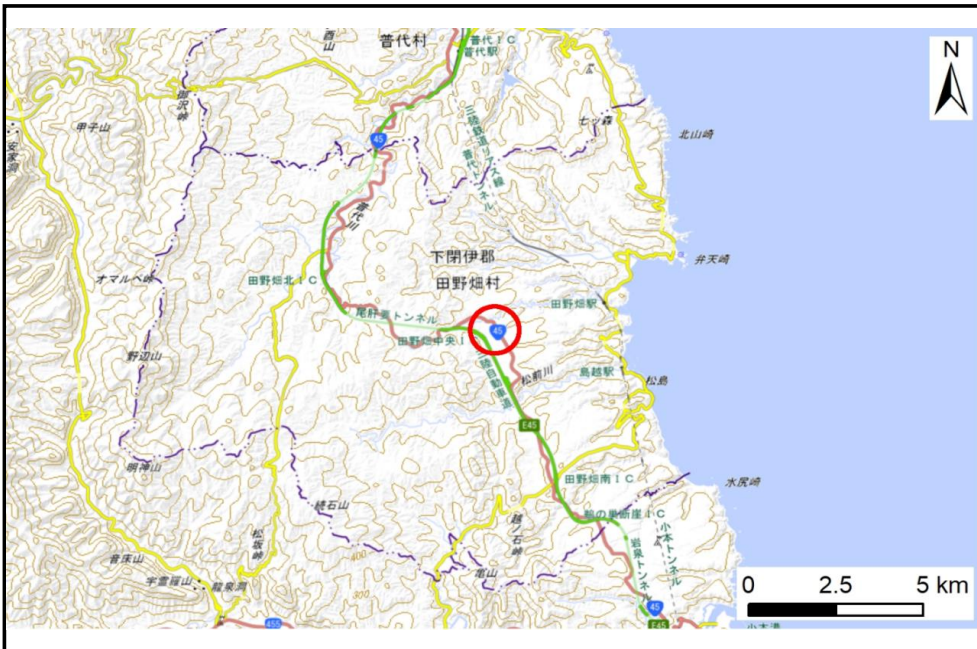


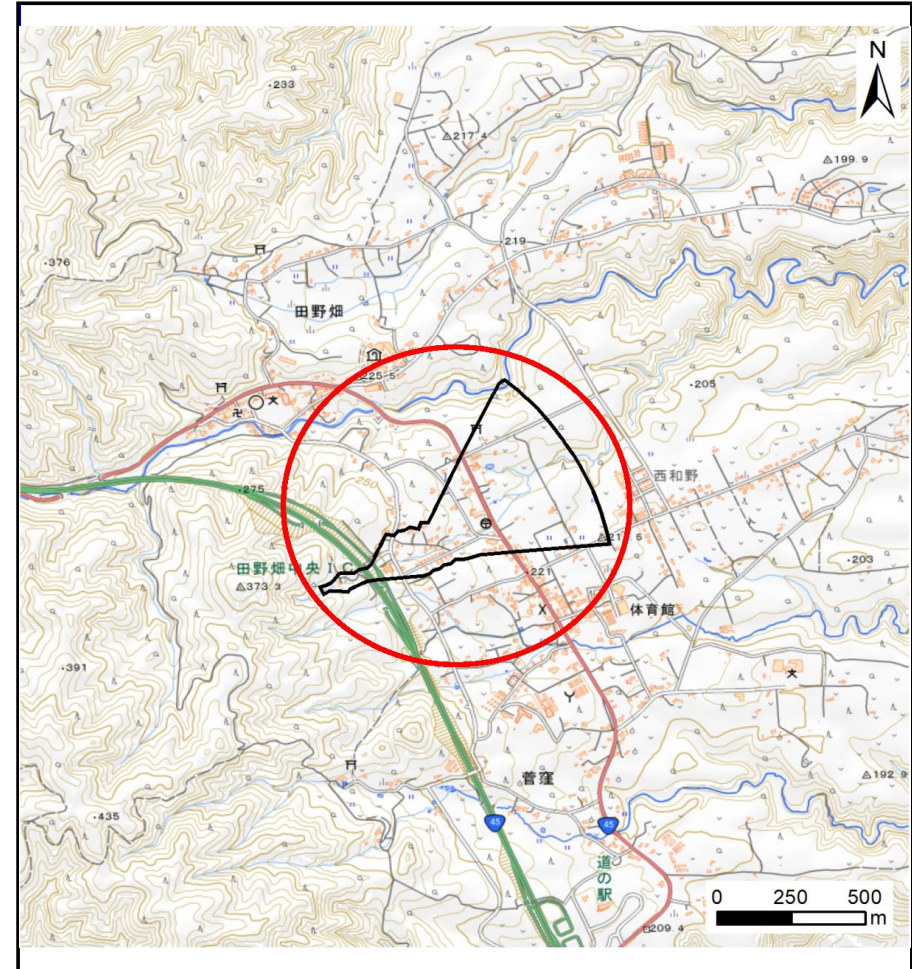
# 土砂災害防止に関する基礎調査(土石流)

表紙 概況,位置図

自然現象の種類	土石流
溪流番号	AN484528
水系名	平井賀川
河川名	平井賀川
溪流名	菅窪の沢7
所在地	下閉伊郡田野畑村菅窪
調査機関	岩手県沿岸広域振興局岩泉土木センター



概況図(S=1:200,000)



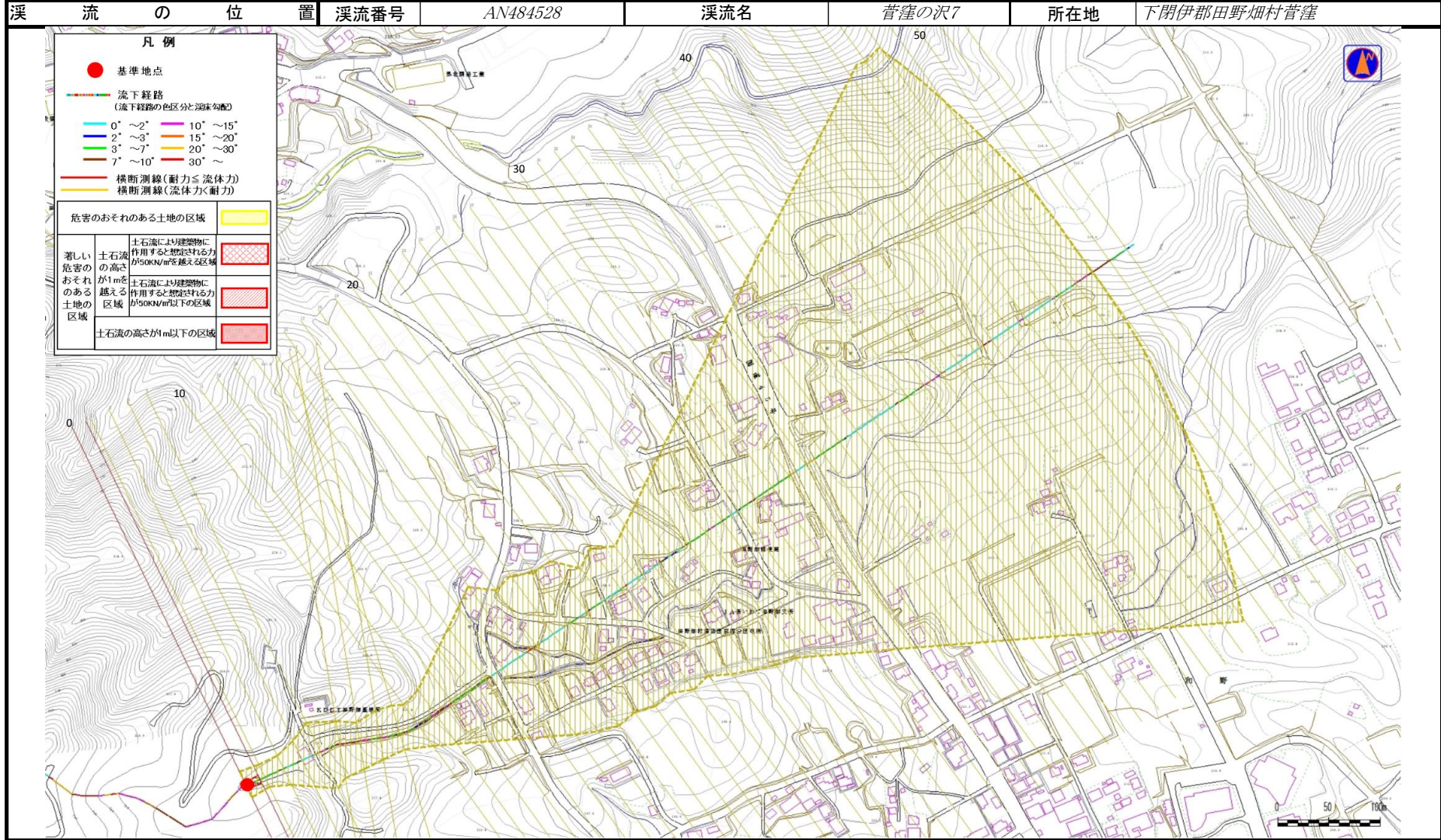
位置図(S=1:25,000)

国土地理院の電子地形図20000『盛岡、八戸』及び電子地形図25000『和井内、岩洞、釜津田、陸中大川、有芸、早坂高原、門、陸中五日市、安家、沼袋、端神、玉川』を掲載

# 土石流区域調査書

様式3-1 危害のおそれのある土地、著しい危害のおそれのある土地の設定図

調査年度	令和5年度
所在地	下閉伊郡田野畑村菅窪



## 土石流区域調査

様式3-2 建築物に作用すると想定される衝撃に関する事項

調査年度	令和5年度
------	-------

溪流の位置	溪流番号	AN484528	溪流名	菅窪の沢7	所在地	下閉伊郡田野畑村菅窪	
横断測線番号	土石流の高さh(m)	土石流の流体力Fd(kN/m <sup>2</sup> )	建築物の耐力P2(kN/m <sup>2</sup> )	横断測線番号	土石流の高さh(m)	土石流の流体力Fd(kN/m <sup>2</sup> )	建築物の耐力P2(kN/m <sup>2</sup> )
No.0	0.51	24.43	13.57	No.27	0.24	1.54	27.13
No.1	0.32	16.56	16.21	No.28	0.24	1.56	27.29
No.2	0.32	10.84	20.63	No.29	0.24	1.55	27.26
No.3	0.24	5.37	27.24	No.30	0.23	1.64	28.00
No.4	0.21	3.44	31.08	No.31	0.23	1.62	27.80
No.5	0.20	3.06	31.82	No.32	0.22	1.73	28.70
No.6	0.33	5.50	20.17	No.33	0.25	1.37	26.07
No.7	0.32	5.40	20.58	No.34	0.23	1.59	28.03
No.8	0.30	4.89	21.79	No.35	0.23	1.60	28.10
No.9	0.32	4.91	20.62	No.36	0.23	1.57	27.83
No.10	0.33	4.51	20.08	No.37	0.24	1.46	26.88
No.11	0.23	2.57	27.79	No.38	0.25	1.32	25.88
No.12	0.40	5.52	16.72	No.39	0.25	1.27	25.66
No.13	0.34	4.40	19.72	No.40	0.25	1.24	25.49
No.14	0.34	4.54	19.61	No.41	0.24	1.37	26.77
No.15	0.23	2.57	27.79	No.42	0.25	1.29	26.03
No.16	0.23	2.15	27.69	No.43	0.23	1.45	27.48
No.17	0.23	2.14	27.69	No.44	0.24	1.38	26.82
No.18	0.23	2.02	27.58	No.45	0.25	1.30	26.07
No.19	0.23	1.96	27.51	No.46	0.25	1.31	26.19
No.20	0.24	1.81	27.28	No.47	0.25	1.30	26.15
No.21	0.24	1.75	27.18	No.48	0.25	1.23	25.45
No.22	0.25	1.45	26.37	No.49	0.27	1.03	24.29
No.23	0.24	1.51	26.86	No.50	0.34	0.53	19.42
No.24	0.24	1.47	26.58	No.51	0.00	0.00	0.00
No.25	0.24	1.51	26.93	No.52	0.00	0.00	0.00
No.26	0.23	1.60	27.64				