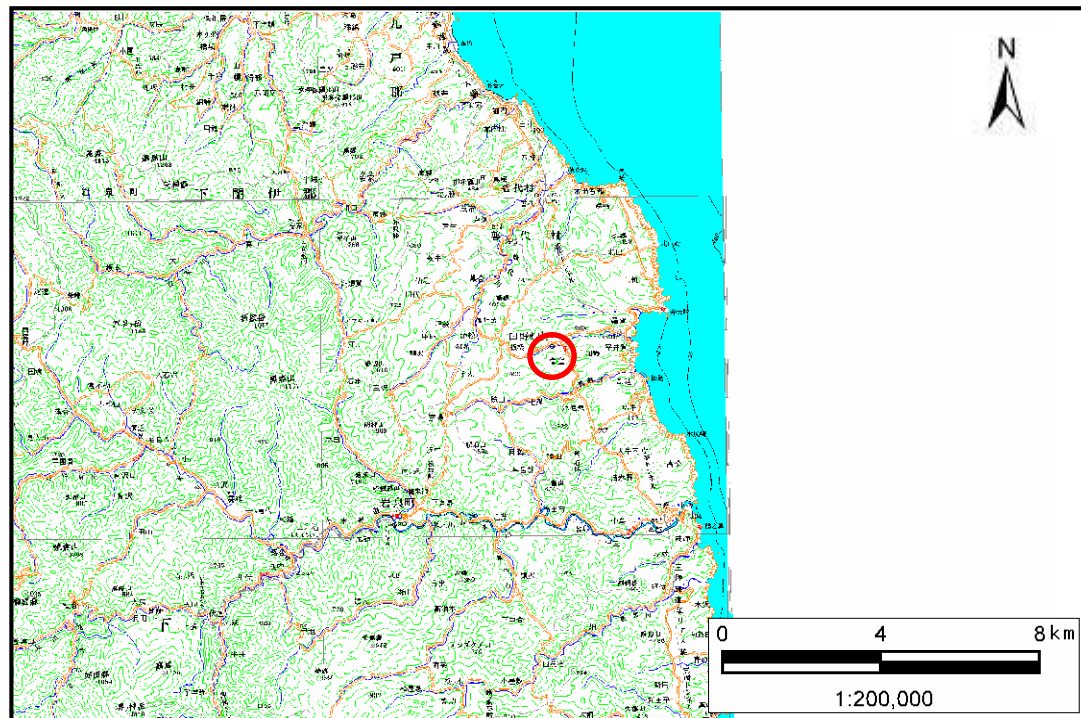


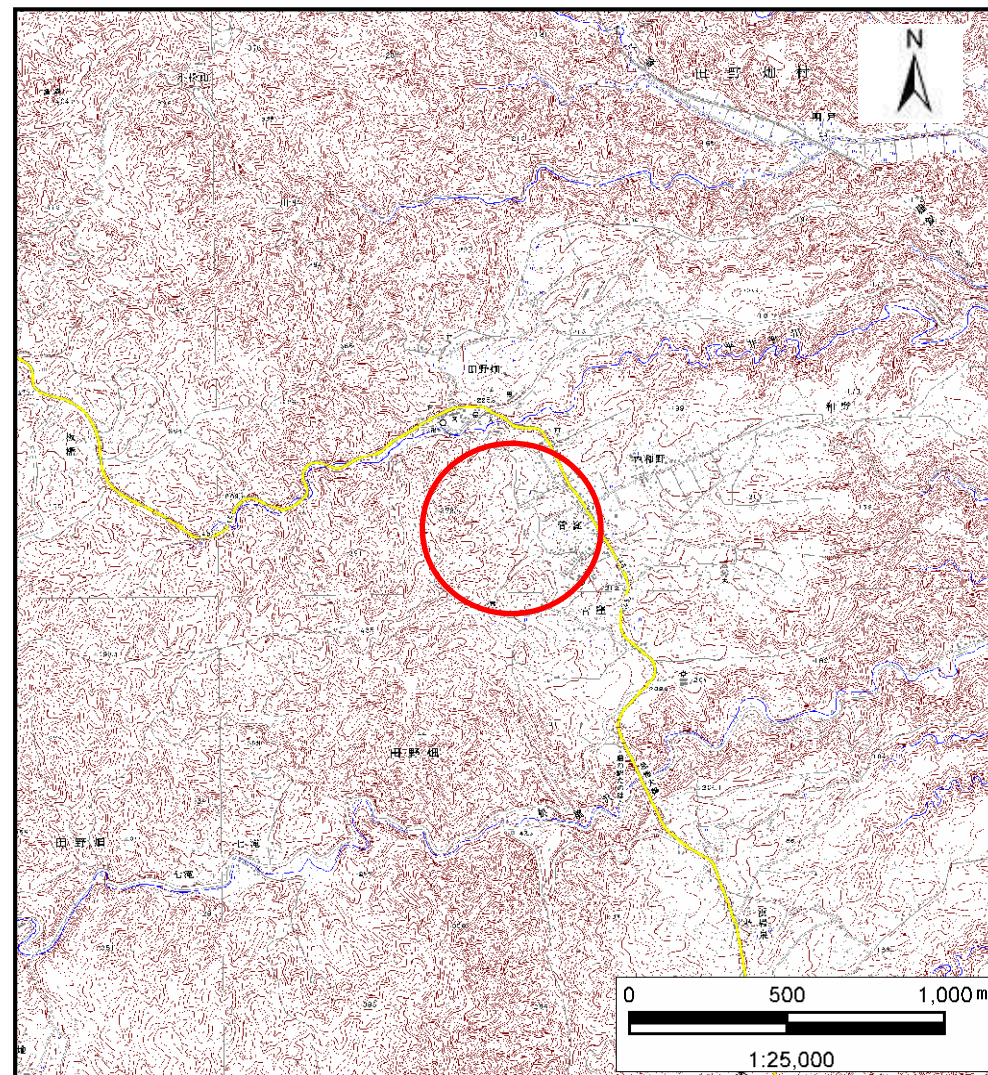
土砂災害防止に関する基礎調査(土石流)

表紙 位置,位置図

自然現象の種類	土石流
溪流番号	A053003-2
水系名	平井賀川
河川名	平井賀川
溪流名	菅窪の沢2
所在地	下閉伊郡田野畑村菅窪
調査機関	沿岸広域振興局



概況図(S=1:200,000)



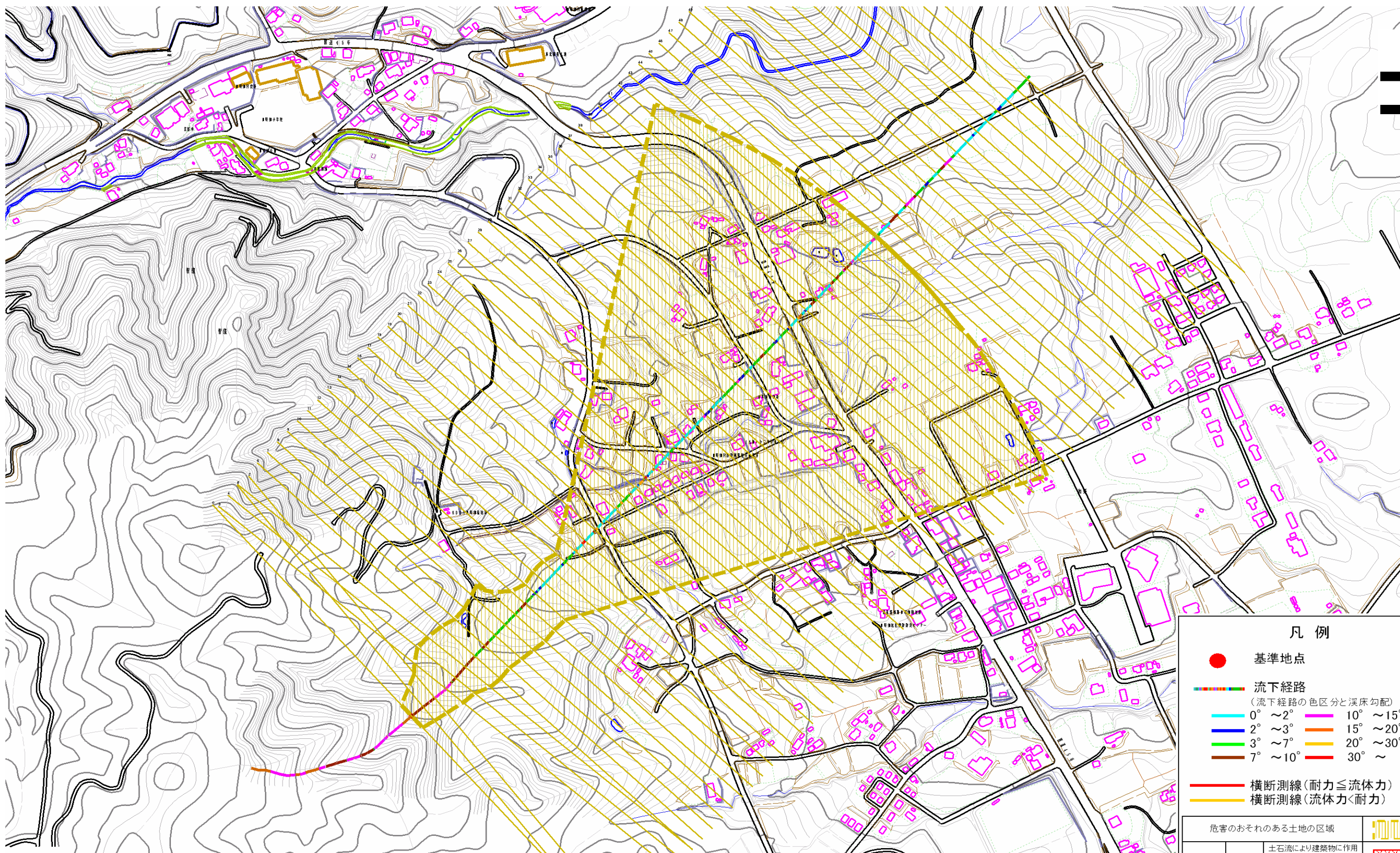
位置図(S=1:25,000)

土石流区域調書

様式3-1 危害のおそれのある土地、著しい危害のおそれのある土地の設定図

調査年度 平成22年度

渓流の位置	渓流番号	A053003-2	渓流名	菅窪の沢2	所在地	下閉伊郡田野畑村菅窪
-------	------	-----------	-----	-------	-----	------------

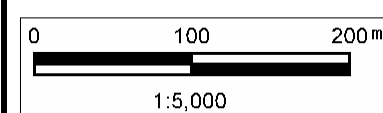


凡例

- 基準地点
- 流下経路
(流下経路の色区分と床勾配)

0° ~ 2°	10° ~ 15°
2° ~ 3°	15° ~ 20°
3° ~ 7°	20° ~ 30°
7° ~ 10°	30° ~
- 横断測線(耐力 ≤ 流体力)
- 横断測線(流体力 < 耐力)

危害のおそれのある土地の区域		
著しい危害のおそれのある土地の区域	土石流の高さが1mを越える区域	
	土石流により建築物に作用すると想定される力が50kN/m ² を越える区域	
	土石流により建築物に作用すると想定される力が50kN/m ² 以下の区域	
土石流の高さが1m以下の区域		

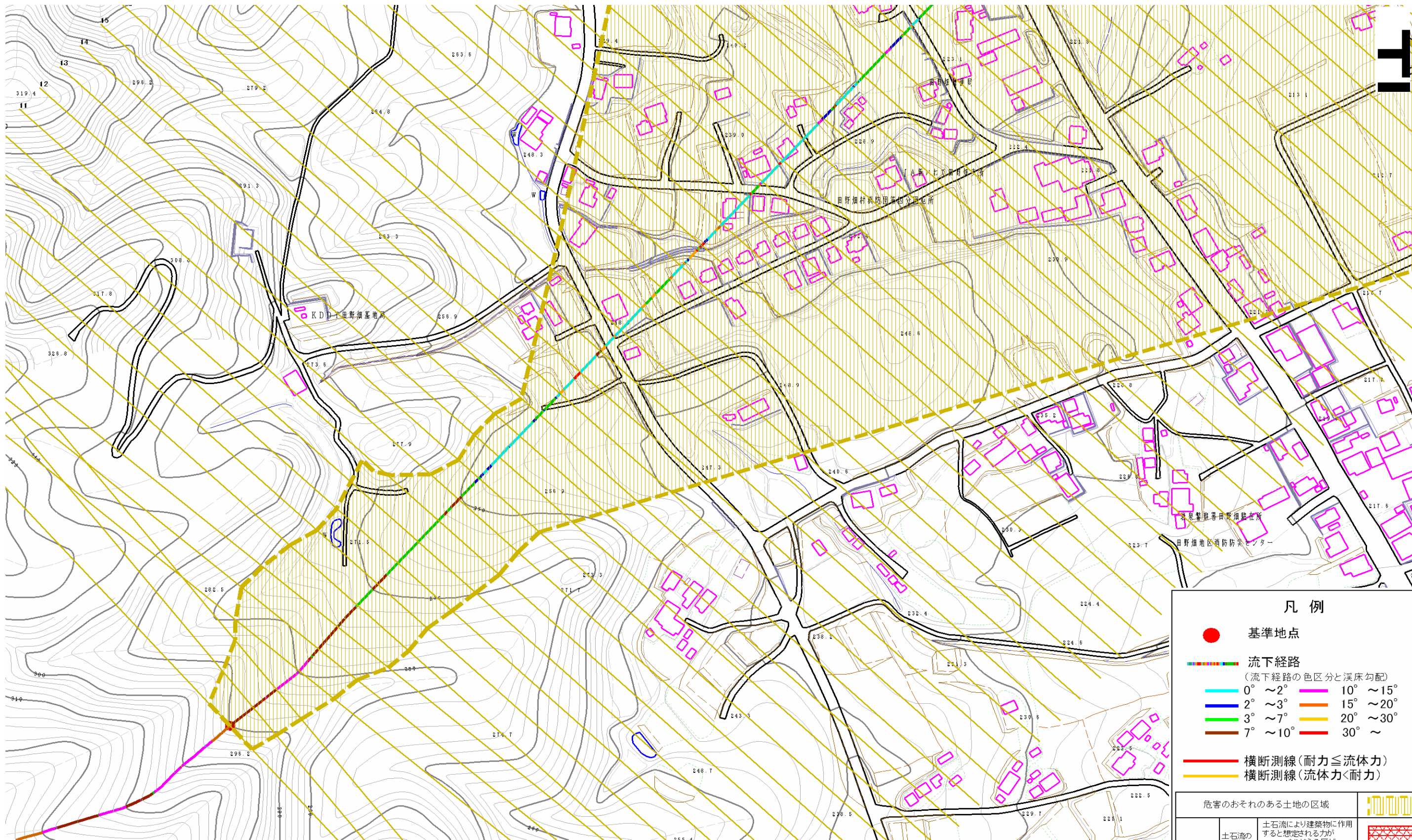


土石流区域調書

様式3-1 危害のおそれのある土地、著しい危害のおそれのある土地の設定図

調査年度 平成22年度

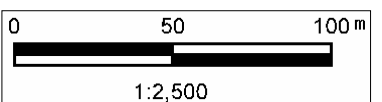
渓流の位置	渓流番号	A053003-2	渓流名	菅窪の沢2	所在地	下閉伊郡田野畑村菅窪
-------	------	-----------	-----	-------	-----	------------



凡例

- 基準地点
- 流下経路 (流下経路の色区分と溪床勾配)
 - 0° ~ 2°
 - 2° ~ 3°
 - 3° ~ 7°
 - 7° ~ 10°
 - 10° ~ 15°
 - 15° ~ 20°
 - 20° ~ 30°
 - 30° ~
- 横断測線 (耐力 ≤ 流体力)
- 横断測線 (流体力 < 耐力)

危害のおそれのある土地の区域		図例
著しい危害のおそれのある土地の区域	土石流の高さが1mを越える区域	土石流により建築物に作用すると想定される力が50kN/m ² を越える区域
	土石流の高さが1m以下の区域	土石流により建築物に作用すると想定される力が50kN/m ² 以下の区域
		土石流の高さが1m以下の区域

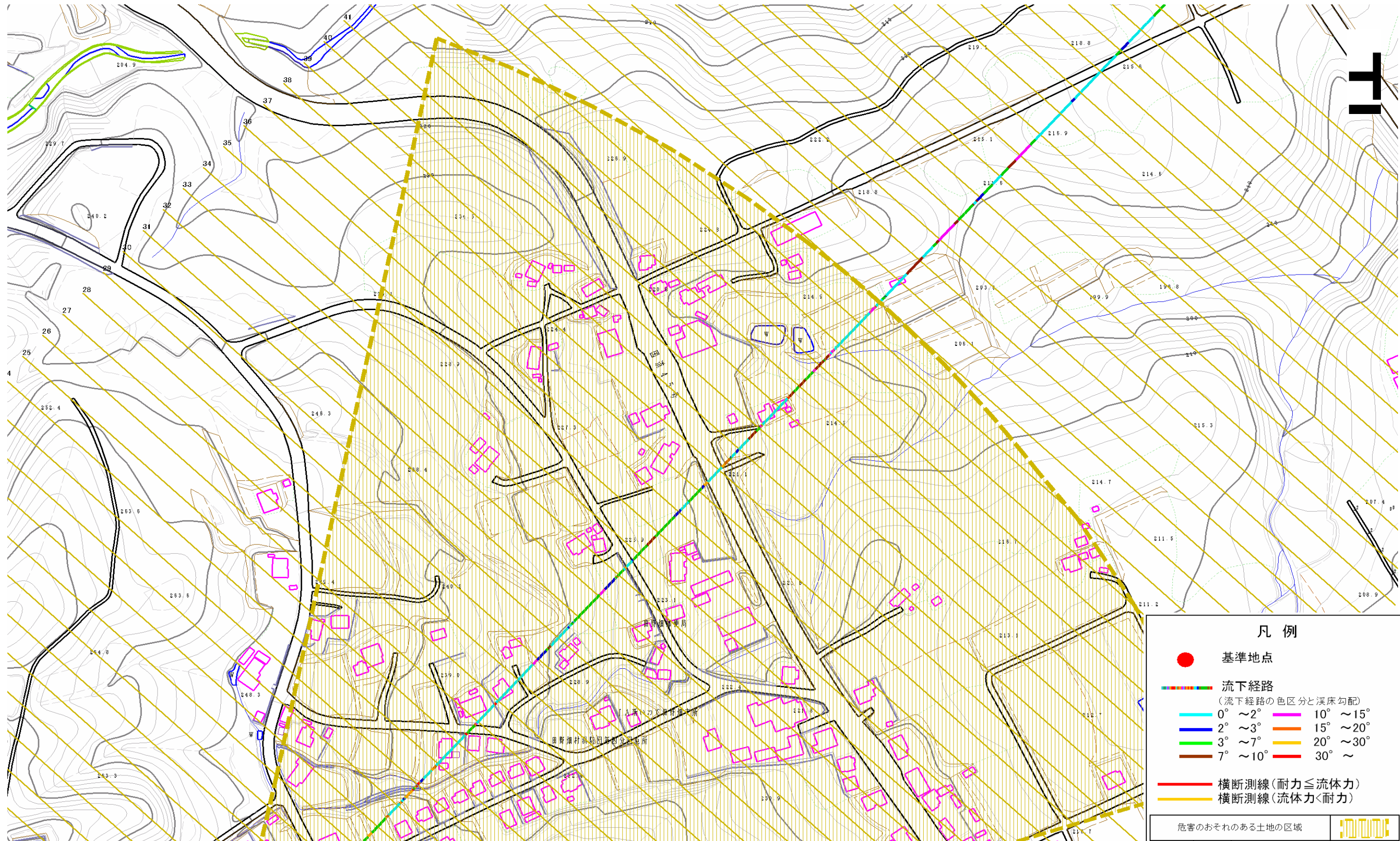


土石流区域調書

様式3-1 危害のおそれのある土地、著しい危害のおそれのある土地の設定図

調査年度 平成22年度

渓流の位置	渓流番号	A053003-2	渓流名	菅窪の沢2	所在地	下閉伊郡田野畑村菅窪
-------	------	-----------	-----	-------	-----	------------



凡例

- 基準地点
- 流下経路
(流下経路の色区分と溪床勾配)

0° ~ 2°	10° ~ 15°
2° ~ 3°	15° ~ 20°
3° ~ 7°	20° ~ 30°
7° ~ 10°	30° ~
- 横断測線 (耐力 \leq 流体力)
- 横断測線 (流体力 < 耐力)

危害のおそれのある土地の区域		図案
著しい危害のおそれのある土地の区域	土石流の 高さ1m を超える区域	土石流により建築物に作用すると想定される力が50kN/m ² を超える区域
	土石流の 高さ1m を超える区域	土石流により建築物に作用すると想定される力が50kN/m ² 以下の区域
	土石流の高さが1m以下の区域	

土石流区域調査

様式3-2 建築物に作用すると想定される衝撃に関する事項

調査年度 平成22年度

溪流の位置	溪流番号	A053003-2	溪流名	菅窪の沢2	所在地	下閉伊郡田野畑村菅窪	
横断測線番号	土石流の高さh(m)	土石流の流体力Fd(kN/m ²)	建築物の耐力P2(kN/m ²)	横断測線番号	土石流の高さh(m)	土石流の流体力Fd(kN/m ²)	建築物の耐力P2(kN/m ²)
No.0	0.48	14.28	14.32	No.27	0.38	3.47	17.54
No.1	0.38	9.94	17.63	No.28	0.39	3.37	17.32
No.2	0.36	8.40	18.66	No.29	0.39	3.29	17.12
No.3	0.35	7.74	19.11	No.30	0.39	3.39	17.36
No.4	0.35	7.78	19.15	No.31	0.41	2.85	16.23
No.5	0.34	7.55	19.24	No.32	0.41	2.89	16.31
No.6	0.34	6.94	19.67	No.33	0.44	2.32	15.52
No.7	0.33	6.47	19.99	No.34	0.42	2.51	16.08
No.8	0.32	5.78	20.45	No.35	0.40	2.77	16.84
No.9	0.32	5.18	20.81	No.36	0.40	2.71	16.68
No.10	0.31	4.36	21.19	No.37	0.42	2.55	16.22
No.11	0.31	4.20	21.25	No.38	0.43	2.35	15.60
No.12	0.31	3.93	21.31	No.39	0.41	2.60	16.35
No.13	0.31	3.29	21.31	No.40	0.41	2.66	16.53
No.14	0.31	2.80	21.10	No.41	0.41	2.67	16.54
No.15	0.32	2.49	20.82	No.42	0.40	2.74	16.75
No.16	0.32	2.17	20.37	No.43	0.40	2.80	16.92
No.17	0.30	2.54	21.95	No.44	0.42	2.49	16.02
No.18	0.31	2.41	21.42	No.45	0.44	2.16	15.24
No.19	0.31	2.41	21.41	No.46	0.49	1.58	13.92
No.20	0.32	2.23	20.67				
No.21	0.31	2.43	21.49				
No.22	0.31	2.40	21.37				
No.23	0.33	3.31	20.17				
No.24	0.36	3.80	18.30				
No.25	0.37	3.76	18.22				
No.26	0.36	3.97	18.68				