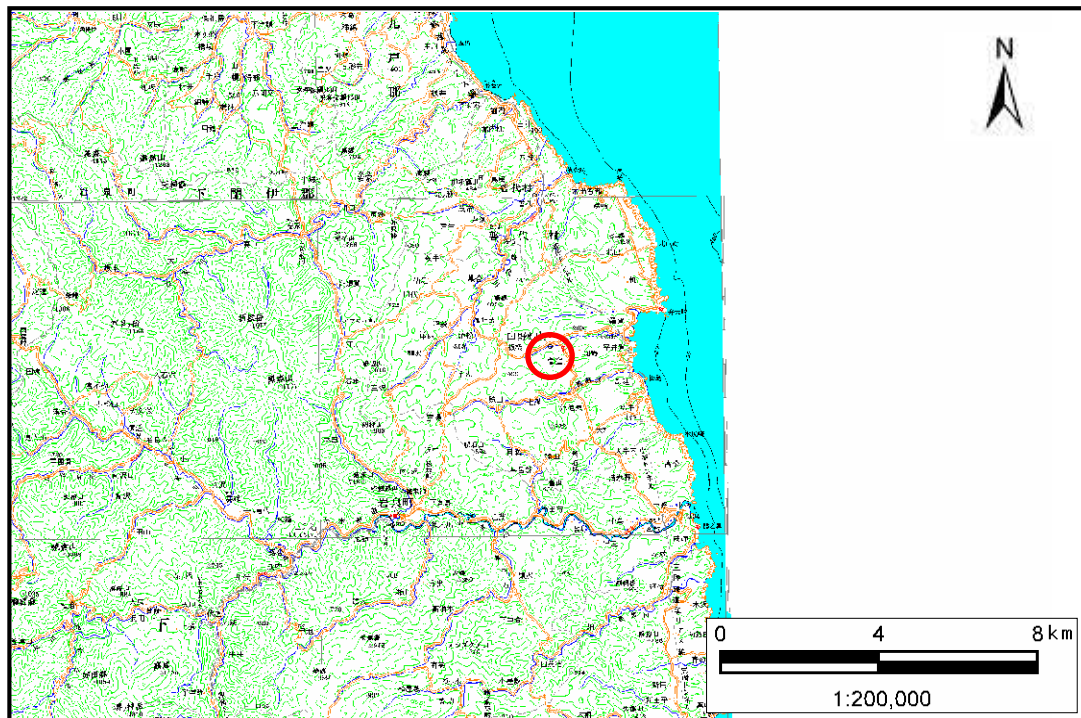


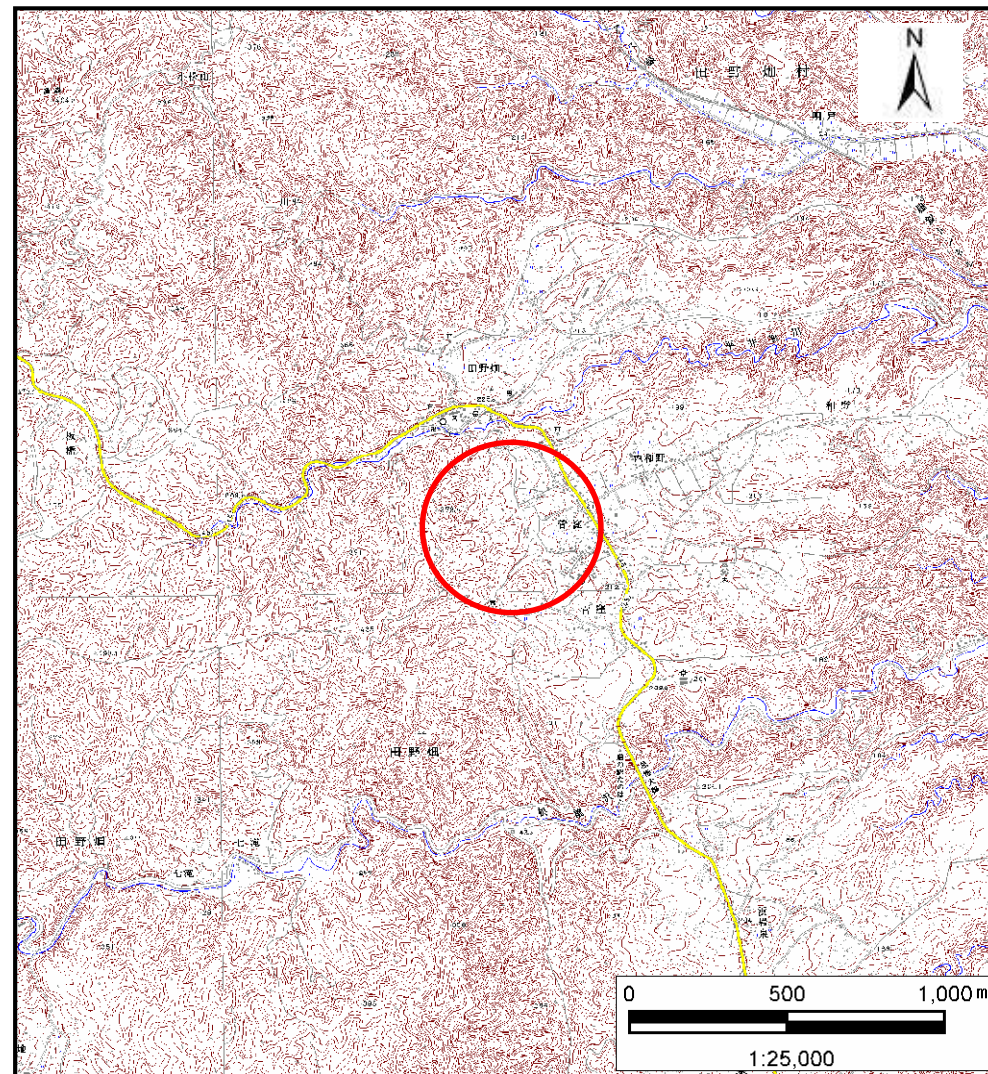
土砂災害防止に関する基礎調査(土石流)

表紙 位置,位置図

自然現象の種類	土石流
溪流番号	A053003-1
水系名	平井賀川
河川名	平井賀川
溪流名	菅窪の沢2
所在地	下閉伊郡田野畑村菅窪
調査機関	沿岸広域振興局



概況図(S=1:200,000)



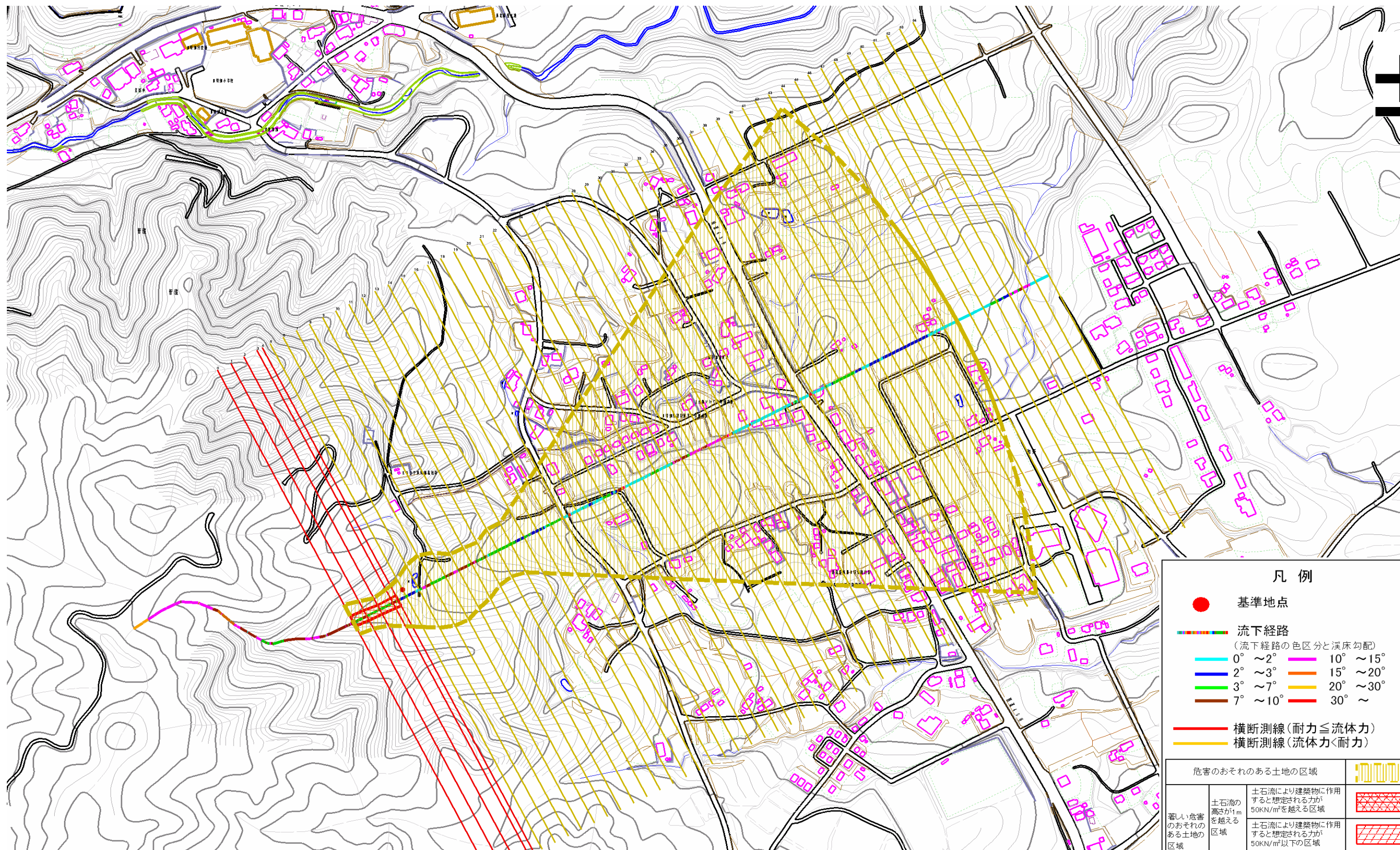
位置図(S=1:25,000)

土石流区域調査

様式3-1 危害のおそれのある土地、著しい危害のおそれのある土地の設定図

調査年度 平成22年度

溪流の位置	溪流番号	A053003-1	溪流名	菅窪の沢2	所在地	下閉伊郡田野畑村菅窪
-------	------	-----------	-----	-------	-----	------------

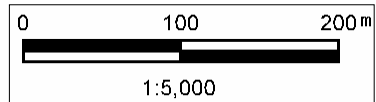


凡例

- 基準地点
- 流下経路
(流下経路の色区分と渓床勾配)

0° ~ 2°	10° ~ 15°
2° ~ 3°	15° ~ 20°
3° ~ 7°	20° ~ 30°
7° ~ 10°	30° ~
- 横断測線 (耐力 ≤ 流体力)
- 横断測線 (流体力 < 耐力)

危害のおそれのある土地の区域			
著しい危害のおそれのある土地の区域	土石流の高さが1mを越える区域	土石流により建築物に作用すると想定される力が50kN/m ² を越える区域	
	土石流の高さが1m以下の区域	土石流により建築物に作用すると想定される力が50kN/m ² 以下の区域	
土石流の高さが1m以下の区域			

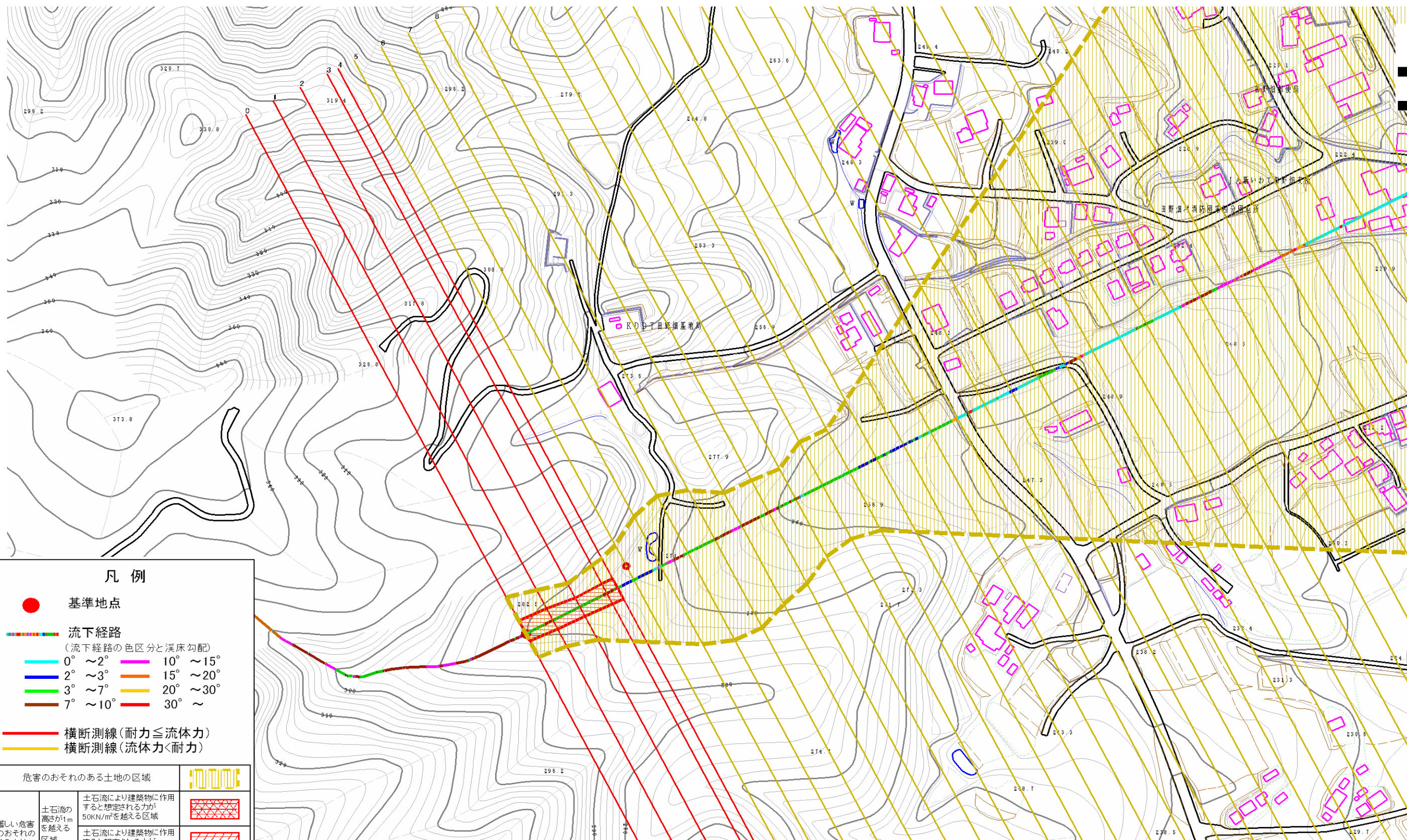


土石流区域調書

様式3-1 危害のおそれのある土地、著しい危害のおそれのある土地の設定図

調査年度 平成22年度

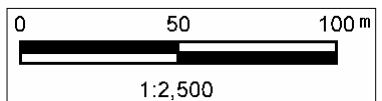
溪流の位置	溪流番号	A053003-1	溪流名	菅窪の沢2	所在地	下閉伊郡田野畑村菅窪
-------	------	-----------	-----	-------	-----	------------



凡例

- 基準地点
- — — — — — — 流下経路
(流下経路の色区分と渓床勾配)
- 0° ~ 2° — 10° ~ 15°
- 2° ~ 3° — 15° ~ 20°
- 3° ~ 7° — 20° ~ 30°
- 7° ~ 10° — 30° ~
- 横断測線(耐力 ≤ 流体力)
- 横断測線(流体力 < 耐力)

危害のおそれのある土地の区域		
著しい危害のおそれのある土地の区域	土石流の高さが1mを越える区域	
	土石流により建築物に作用すると想定される力が50kN/m ² を越える区域	
	土石流の高さが1m以下の区域	

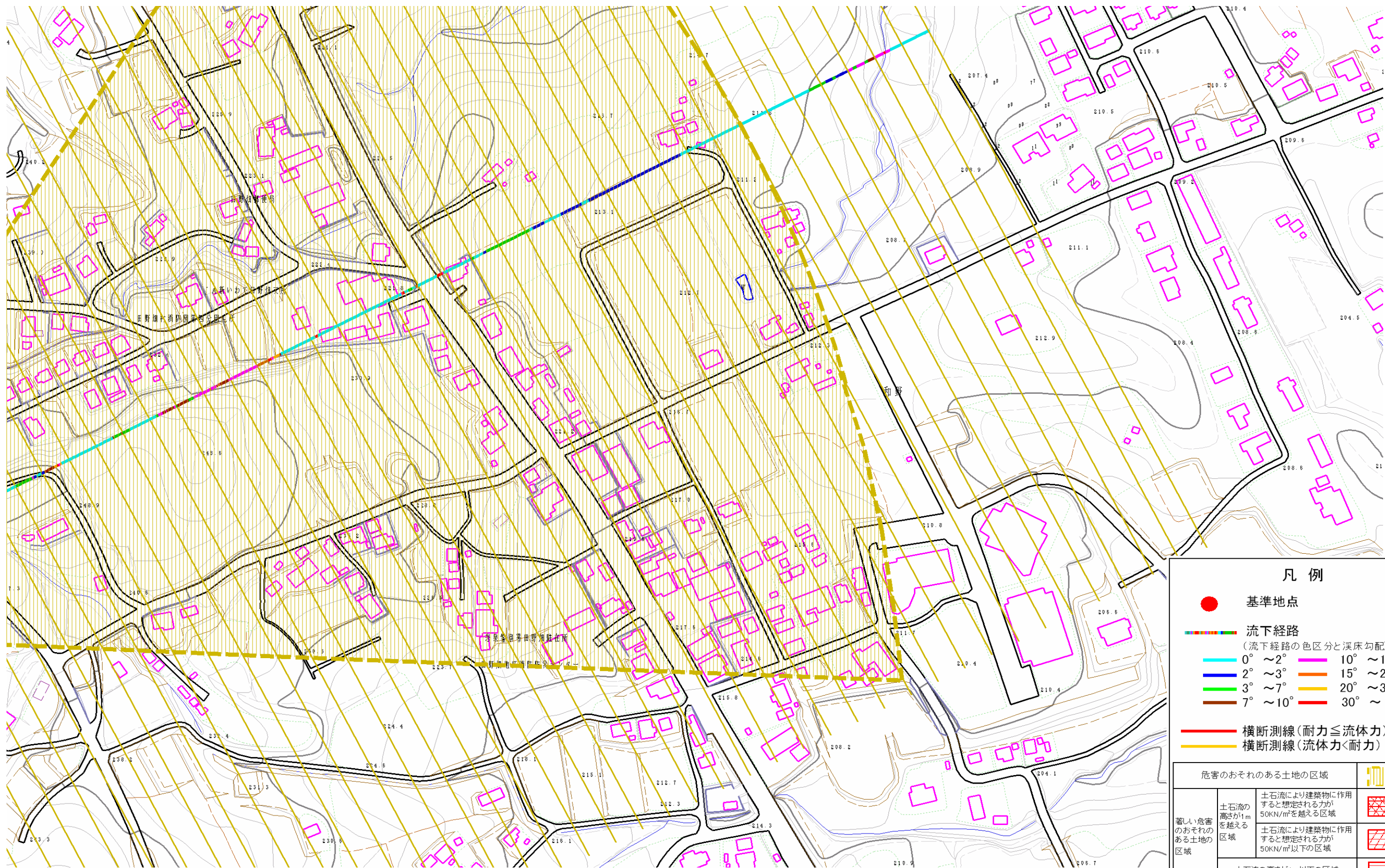


土石流区域調書

様式3-1 危害のおそれのある土地、著しい危害のおそれのある土地の設定図

調査年度 平成22年度

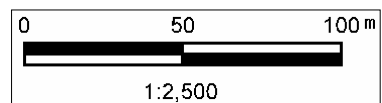
渓流の位置	渓流番号	A053003-1	渓流名	菅窪の沢2	所在地	下閉伊郡田野畑村菅窪
-------	------	-----------	-----	-------	-----	------------



凡例

- 基準地点
- 流下経路
(流下経路の色区分と渓床勾配)
 - 0° ~ 2°
 - 2° ~ 3°
 - 3° ~ 7°
 - 7° ~ 10°
 - 10° ~ 15°
 - 15° ~ 20°
 - 20° ~ 30°
 - 30° ~
- 横断測線 (耐力 ≤ 流体力)
- 横断測線 (流体力 < 耐力)

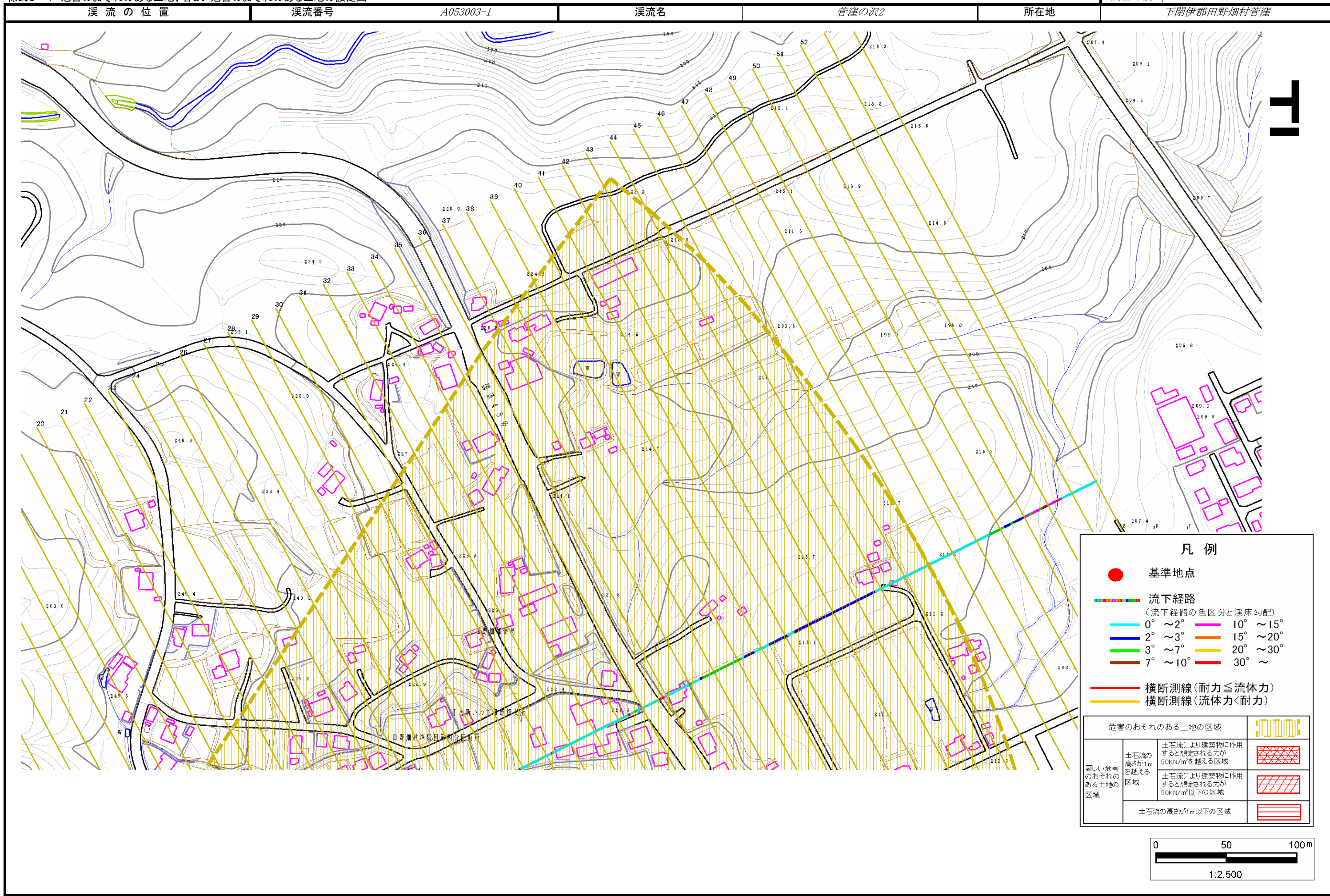
危害のおそれのある土地の区域		
著しい危害のおそれのある土地の区域	土石流の高さが1mを越える区域 土石流により建築物に作用すると想定される力が50kN/m ² を越える区域	
	土石流の高さが1m以下の区域 土石流により建築物に作用すると想定される力が50kN/m ² 以下の区域	
土石流の高さが1m以下の区域		



土石流区域調書

様式3-1 危害のおそれのある土地、著しい危害のおそれのある土地の設定図

調査年度 平成22年度



土石流区域調査

様式3-2 建築物に作用すると想定される衝撃に関する事項

調査年度 平成22年度

溪流の位置	溪流番号	A053003-1	溪流名	菅窪の沢2	所在地	下閉伊郡田野畑村菅窪	
横断測線番号	土石流の高さh(m)	土石流の流体力Fd(kN/m ²)	建築物の耐力P2(kN/m ²)	横断測線番号	土石流の高さh(m)	土石流の流体力Fd(kN/m ²)	建築物の耐力P2(kN/m ²)
No.0	0.69	17.30	10.36	No.27	0.60	3.07	11.61
No.1	0.66	13.98	10.79	No.28	0.52	4.15	13.26
No.2	0.70	13.77	10.26	No.29	0.48	4.79	14.15
No.3	0.65	12.18	10.85	No.30	0.44	5.77	15.40
No.4	0.64	11.39	11.01	No.31	0.45	5.61	15.20
No.5	0.54	8.67	12.84	No.32	0.46	5.23	14.72
No.6	0.54	7.89	12.88	No.33	0.46	5.18	14.65
No.7	0.54	7.88	12.88	No.34	0.46	5.17	14.65
No.8	0.54	7.16	12.89	No.35	0.45	5.41	14.95
No.9	0.54	7.08	12.88	No.36	0.46	5.36	14.89
No.10	0.54	6.92	12.88	No.37	0.47	5.14	14.61
No.11	0.54	6.78	12.87	No.38	0.49	4.70	14.03
No.12	0.54	6.51	12.85	No.39	0.51	4.26	13.42
No.13	0.54	6.20	12.81	No.40	0.62	2.96	11.43
No.14	0.54	5.84	12.75	No.41	0.60	3.07	11.61
No.15	0.54	5.73	12.73	No.42	0.61	3.00	11.49
No.16	0.54	5.80	12.80	No.43	0.60	3.17	11.76
No.17	0.54	5.80	12.79	No.44	0.58	3.32	12.01
No.18	0.56	4.67	12.41	No.45	0.61	3.03	11.53
No.19	0.59	3.76	11.91	No.46	0.64	2.71	10.99
No.20	0.62	3.05	11.32	No.47	0.67	2.45	10.64
No.21	0.65	2.65	10.89				
No.22	0.59	3.17	11.77				
No.23	0.61	2.99	11.48				
No.24	0.63	2.79	11.13				
No.25	0.65	2.66	10.89				
No.26	0.62	2.96	11.42				