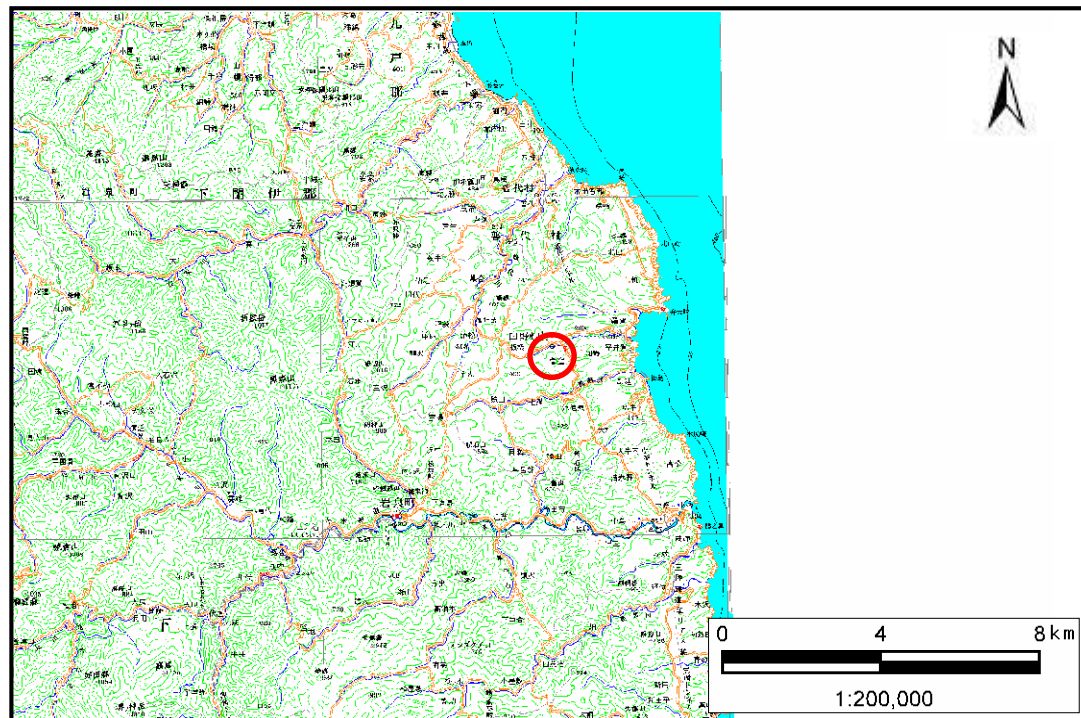


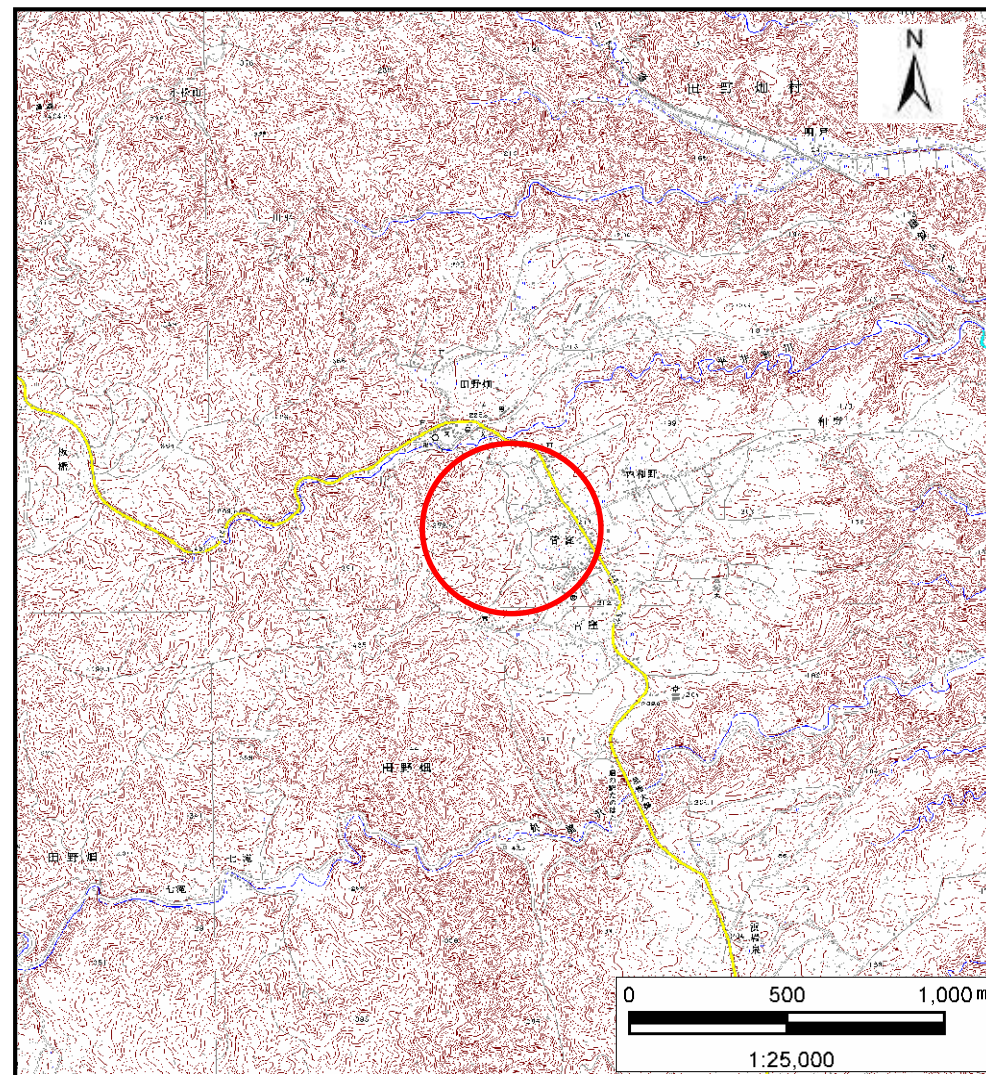
土砂災害防止に関する基礎調査(土石流)

表紙 位置,位置図

自然現象の種類	土石流
溪流番号	A053002
水系名	平井賀川
河川名	平井賀川
溪流名	菅窪の沢
所在地	下閉伊郡田野畑村菅窪
調査機関	沿岸広域振興局



概況図(S=1:200,000)



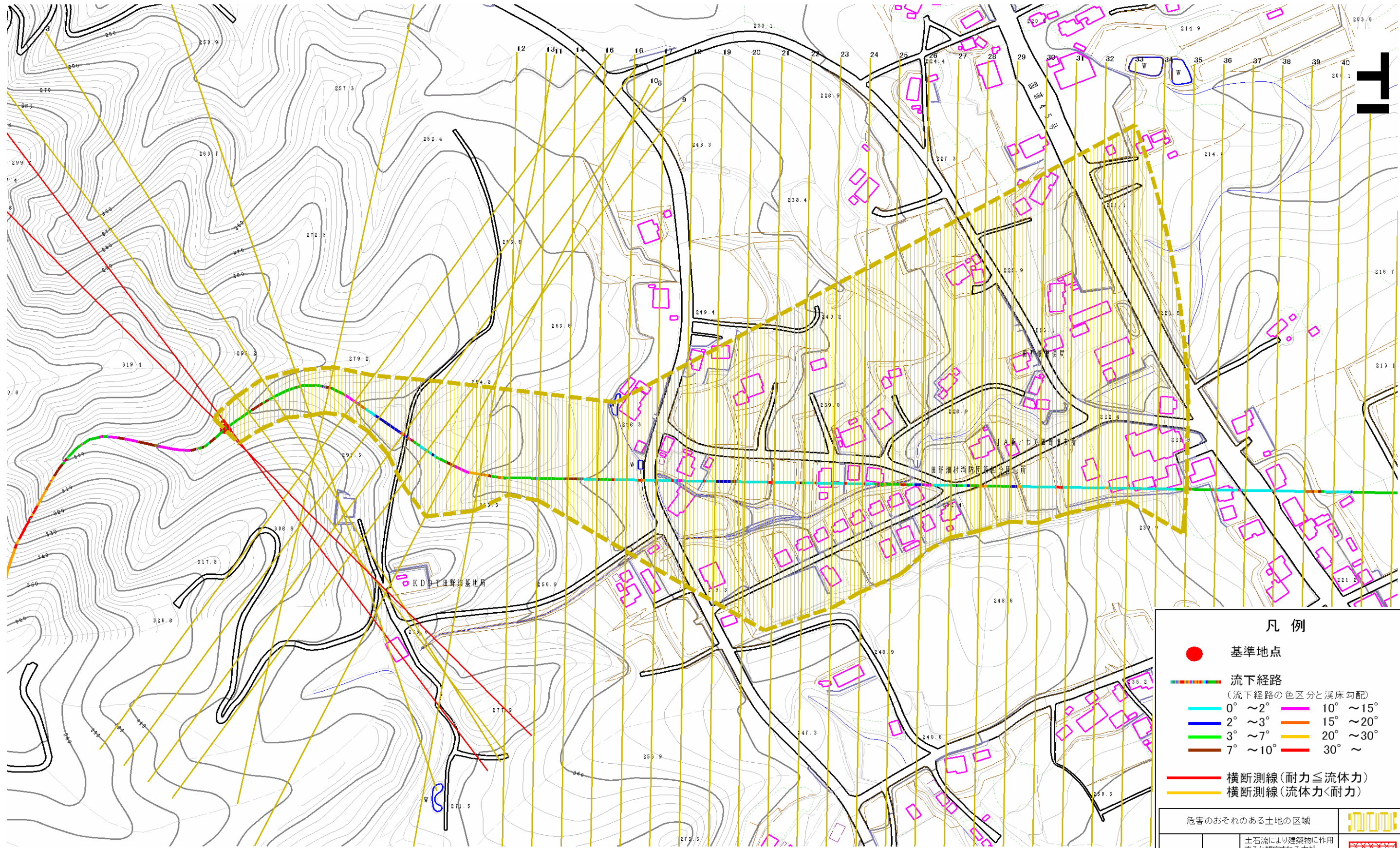
位置図(S=1:25,000)

土石流区域調書

様式3-1 危害のおそれのある土地、著しい危害のおそれのある土地の設定図

調査年度 平成22年度

渓流の位置	渓流番号	A053002	渓流名	菅窪の沢	所在地	下閉伊郡田野畑村菅窪
-------	------	---------	-----	------	-----	------------

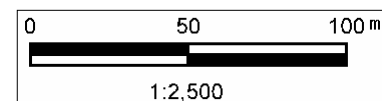


凡例

- 基準地点
- 流下経路
(流下経路の色区分と溪床勾配)

0° ~ 2°	10° ~ 15°
2° ~ 3°	15° ~ 20°
3° ~ 7°	20° ~ 30°
7° ~ 10°	30° ~
- 横断測線(耐力 ≤ 流体力)
- 横断測線(流体力 < 耐力)

危害のおそれのある土地の区域		
著しい危害のおそれのある土地の区域	土石流の高さが1mを越える区域	
	土石流により建築物に作用すると想定される力が50kN/m ² を越える区域	
	土石流により建築物に作用すると想定される力が50kN/m ² 以下の区域	
土石流の高さが1m以下の区域		



土石流区域調査

様式3-2 建築物に作用すると想定される衝撃に関する事項

調査年度	平成22年度
------	--------

溪流の位置	溪流番号	A053002	溪流名	菅窪の沢	所在地	下閉伊郡田野畑村 菅窪	
横断測線番号	土石流の高さh(m)	土石流の流体力Fd(kN/m ²)	建築物の耐力P2(kN/m ²)	横断測線番号	土石流の高さh(m)	土石流の流体力Fd(kN/m ²)	建築物の耐力P2(kN/m ²)
No.0	0.50	20.80	13.74	No.27	0.27	1.71	24.22
No.1	0.43	16.72	15.63	No.28	0.27	1.71	24.16
No.2	0.29	7.71	22.56	No.29	0.28	1.54	23.66
No.3	0.24	4.31	27.09	No.30	0.28	1.49	23.52
No.4	0.22	2.93	28.88	No.31	0.26	1.65	24.65
No.5	0.22	2.65	29.09	No.32	0.27	1.53	23.77
No.6	0.22	2.69	29.32	No.33	0.28	1.48	23.46
No.7	0.22	2.69	29.34	No.34	0.29	1.29	22.69
No.8	0.22	2.23	29.18	No.35	0.32	0.92	20.57
No.9	0.22	1.88	28.94				
No.10	0.23	1.65	28.55				
No.11	0.21	1.89	30.50				
No.12	0.24	2.55	26.77				
No.13	0.23	2.40	27.51				
No.14	0.23	2.42	27.64				
No.15	0.23	2.40	27.51				
No.16	0.24	2.29	26.91				
No.17	0.24	2.23	26.58				
No.18	0.24	2.32	27.06				
No.19	0.23	2.40	27.52				
No.20	0.23	2.46	27.83				
No.21	0.25	2.19	26.32				
No.22	0.26	2.01	25.27				
No.23	0.26	2.00	25.25				
No.24	0.26	1.98	25.13				
No.25	0.45	4.39	15.02				
No.26	0.27	1.70	24.15				