

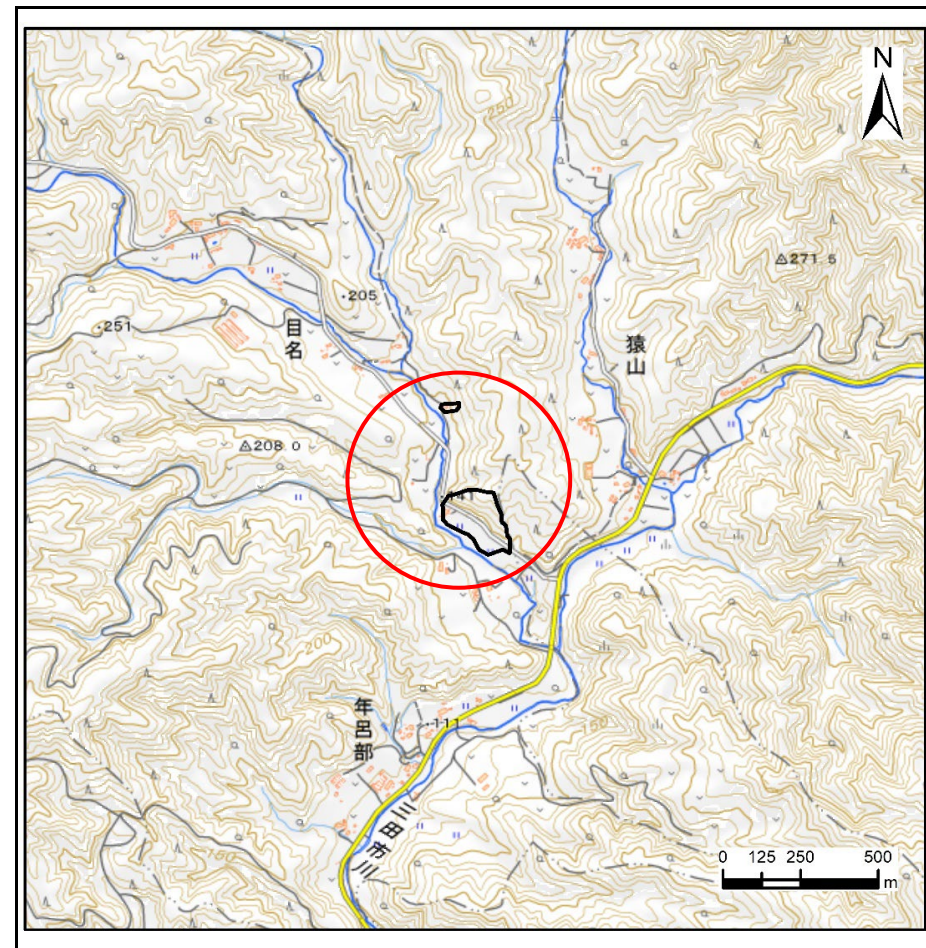
# 土砂災害防止に関する基礎調査(急傾斜地の崩壊)

表紙 概況、位置図

自然現象の種類	急傾斜地の崩壊
箇所番号	484BN5038
箇所名	目名
所在地	下閉伊郡田野畑村目名
調査機関	岩手県沿岸広域振興局岩泉土木センター



概況図(S=1:200,000)



位置図(S=1:25,000)

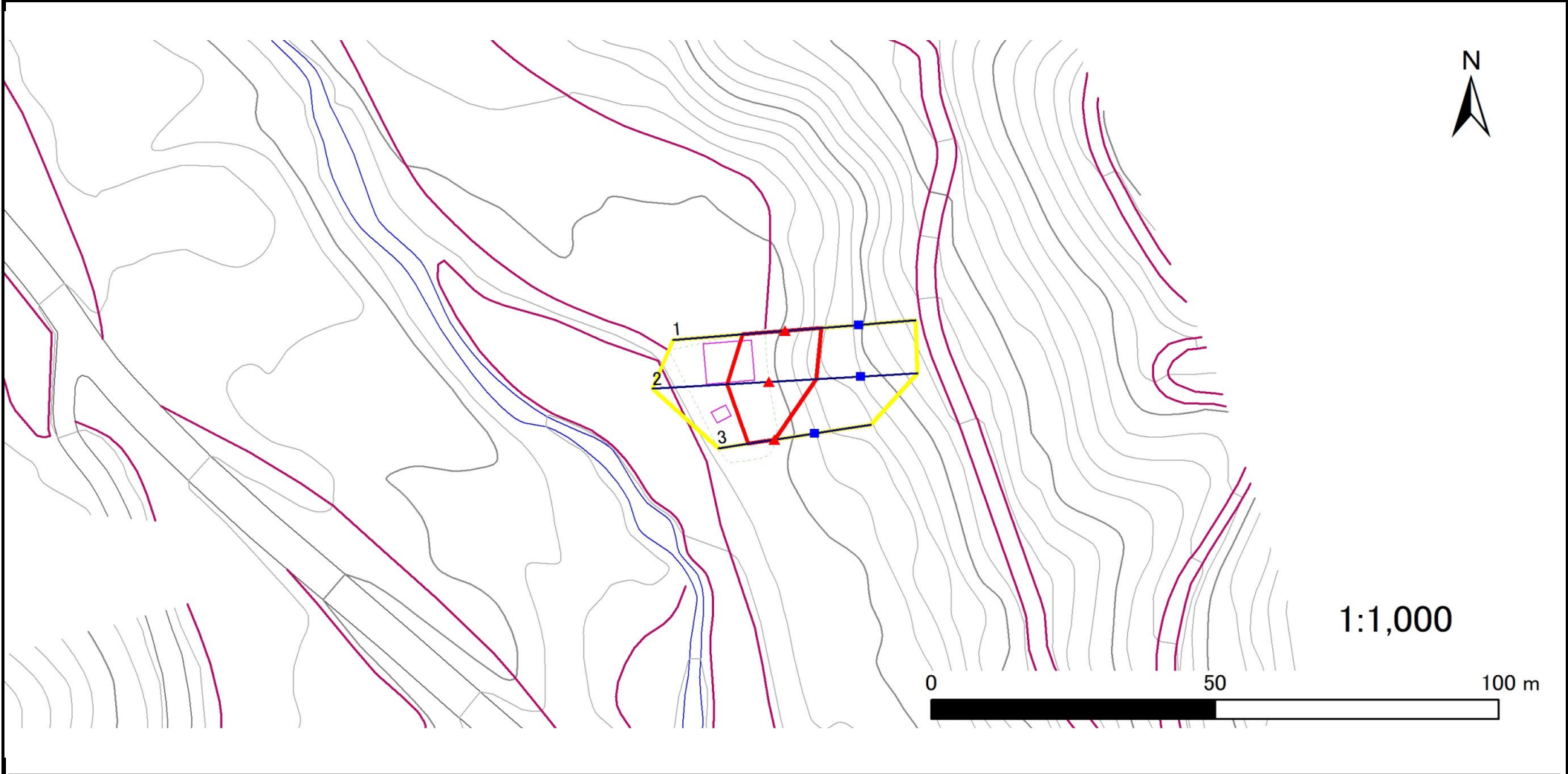
国土地理院の数値地図20000(地図画像)「八戸・盛岡」及び数値地図25000(地図画像)「端神、玉川、安家、沼袋」を掲載

# 急傾斜地の崩壊区域調査

様式3-1 危害のおそれのある土地、著しい危害のおそれのある土地の設定図

調査年度 令和5年度

急傾斜地の位置	箇所番号	484BN5038-1	箇所名	目名-1	所在地	下閉伊郡田野畑村目名
---------	------	-------------	-----	------	-----	------------



凡例	■ 上端	— 横断測線	▭ 危害のおそれのある土地の区域	▭ 土石等の移動による力が100kN/m <sup>2</sup> を超える範囲
	▲ 下端		▭ 著しい危害のおそれのある土地の区域	▭ 土石等の堆積高が3mを超える範囲

## 急傾斜地の崩壊区域調書

様式3-2 建築物に作用すると想定される衝撃に関する事項(1/1)

調査年度	令和5年度
------	-------

急傾斜地の位置	箇所番号	484BN5038-1				箇所名	目名-1	所在地	下関伊郡田野畑村目名							
横断 測線 番号	急傾斜地の下端に隣接する土地								急傾斜地内							
	土石等の移動の高さと力の大きさ				土石等の堆積高さとの大きさ				土石等の移動の高さと力の大きさ				土石等の堆積高さとの大きさ			
	区分	高さ (m)	下端からの距離 (m)	力の大きさ (kN/m <sup>2</sup> )	区分	下端からの水平 距離(m)	高さ (m)	力の大きさ (kN/m <sup>2</sup> )	区分	高さ (m)	上端からの比高 (m)	力の大きさ (kN/m <sup>2</sup> )	区分	上端からの比高 (m)	高さ (m)	力の大きさ (kN/m <sup>2</sup> )
1	100kN/m <sup>2</sup> を超える	—	— ~ —	—	3mを超える	— ~ —	—	—	100kN/m <sup>2</sup> を超える	—	— ~ —	—	3mを超える	— ~ —	—	—
	それ以外	1.00	0.00 ~ 7.53	96.33	それ以外	0.00 ~ 0.00	1.76	8.90	それ以外	1.00	5.00 ~ 9.90	96.33	それ以外	5.00 ~ 9.90	1.76	8.90
2	100kN/m <sup>2</sup> を超える	—	— ~ —	—	3mを超える	— ~ —	—	—	100kN/m <sup>2</sup> を超える	—	— ~ —	—	3mを超える	— ~ —	—	—
	それ以外	1.00	0.00 ~ 7.43	94.89	それ以外	0.00 ~ 7.43	2.01	10.17	それ以外	1.00	5.00 ~ 10.30	94.89	それ以外	5.00 ~ 10.30	2.01	10.17
3	100kN/m <sup>2</sup> を超える	—	— ~ —	—	3mを超える	— ~ —	—	—	100kN/m <sup>2</sup> を超える	—	— ~ —	—	3mを超える	— ~ —	—	—
	それ以外	1.00	0.00 ~ 4.77	59.46	それ以外	0.00 ~ 0.00	1.70	8.61	それ以外	1.00	5.00 ~ 5.00	59.46	それ以外	5.00 ~ 5.00	1.70	8.61
	100kN/m <sup>2</sup> を超える		~		3mを超える		~		100kN/m <sup>2</sup> を超える		~		3mを超える		~	
	それ以外		~		それ以外		~		それ以外		~		それ以外		~	
	100kN/m <sup>2</sup> を超える		~		3mを超える		~		100kN/m <sup>2</sup> を超える		~		3mを超える		~	
	それ以外		~		それ以外		~		それ以外		~		それ以外		~	
	100kN/m <sup>2</sup> を超える		~		3mを超える		~		100kN/m <sup>2</sup> を超える		~		3mを超える		~	
	それ以外		~		それ以外		~		それ以外		~		それ以外		~	
	100kN/m <sup>2</sup> を超える		~		3mを超える		~		100kN/m <sup>2</sup> を超える		~		3mを超える		~	
	それ以外		~		それ以外		~		それ以外		~		それ以外		~	
	100kN/m <sup>2</sup> を超える		~		3mを超える		~		100kN/m <sup>2</sup> を超える		~		3mを超える		~	
	それ以外		~		それ以外		~		それ以外		~		それ以外		~	
	100kN/m <sup>2</sup> を超える		~		3mを超える		~		100kN/m <sup>2</sup> を超える		~		3mを超える		~	
	それ以外		~		それ以外		~		それ以外		~		それ以外		~	
	100kN/m <sup>2</sup> を超える		~		3mを超える		~		100kN/m <sup>2</sup> を超える		~		3mを超える		~	
	それ以外		~		それ以外		~		それ以外		~		それ以外		~	
	100kN/m <sup>2</sup> を超える		~		3mを超える		~		100kN/m <sup>2</sup> を超える		~		3mを超える		~	
	それ以外		~		それ以外		~		それ以外		~		それ以外		~	

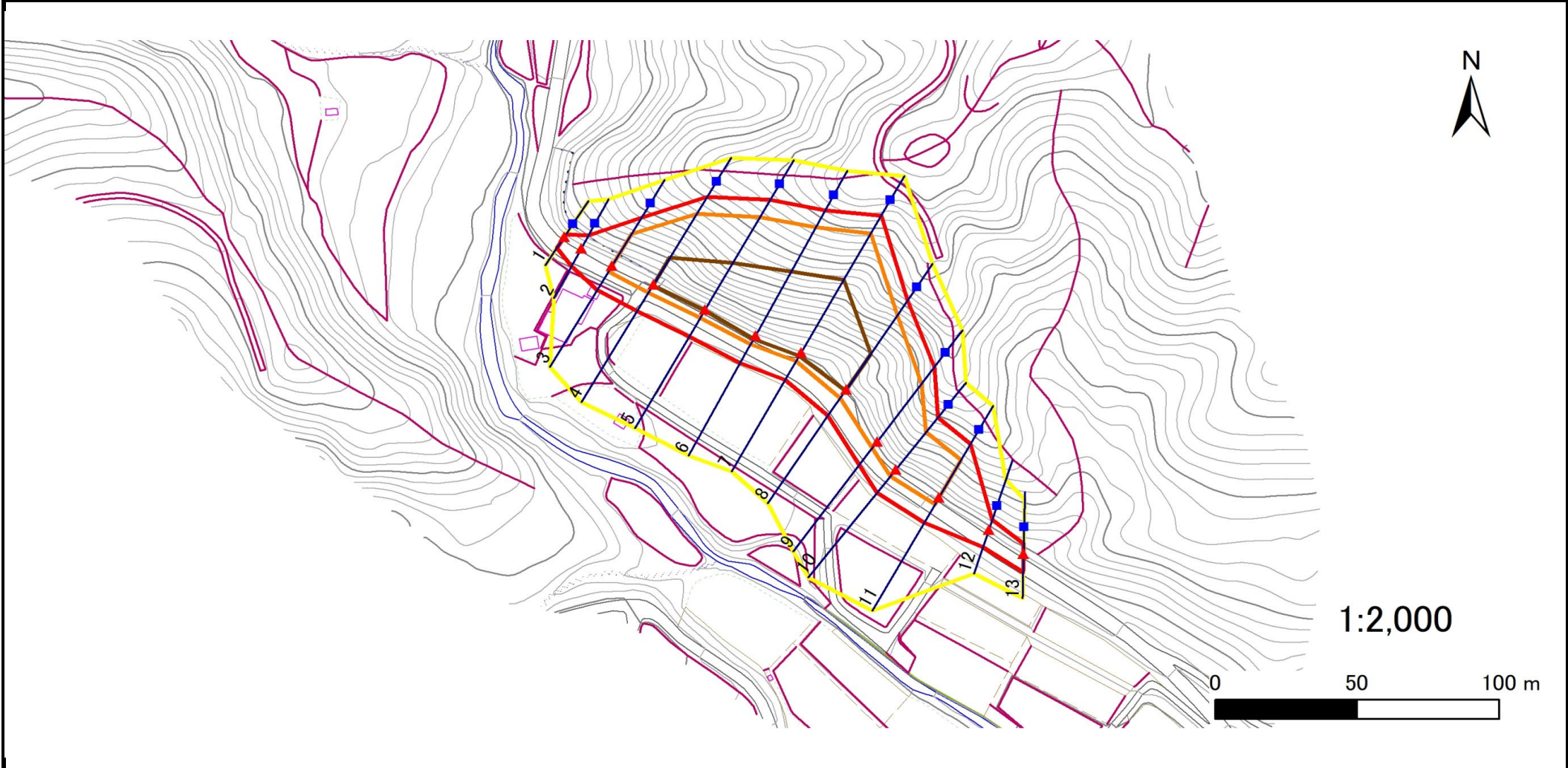


# 急傾斜地の崩壊区域調査

様式3-1 危害のおそれのある土地、著しい危害のおそれのある土地の設定図

調査年度 令和5年度

急傾斜地の位置	箇所番号	484BN5038-2	箇所名	目名-2	所在地	下閉伊郡田野畑村目名
---------	------	-------------	-----	------	-----	------------



凡例	■ 上端	— 横断測線	— 危害のおそれのある土地の区域	— 土石等の移動による力が100kN/m <sup>2</sup> を超える範囲
	▲ 下端	— 横断測線	— 著しい危害のおそれのある土地の区域	— 土石等の堆積高が3mを超える範囲

## 急傾斜地の崩壊区域調査

様式3-2 建築物に作用すると想定される衝撃に関する事項(1/1)

調査年度	令和5年度
------	-------

急傾斜地の位置		484BN5038-2			箇所名		目名-2		所在地		下閉伊郡田野畑村目名					
横断 測線 番号	急傾斜地の下端に隣接する土地								急傾斜地内							
	土石等の移動の高さと力の大きさ				土石等の堆積高さとの大きさ				土石等の移動の高さと力の大きさ				土石等の堆積高さとの大きさ			
	区分	高さ (m)	下端からの距離 (m)	力の大きさ (kN/m <sup>2</sup> )	区分	下端からの水平 距離(m)	高さ (m)	力の大きさ (kN/m <sup>2</sup> )	区分	高さ (m)	上端からの比高 (m)	力の大きさ (kN/m <sup>2</sup> )	区分	上端からの比高 (m)	高さ (m)	力の大きさ (kN/m <sup>2</sup> )
1	100kN/m <sup>2</sup> を超える	—	— ~ —	—	3mを超える	— ~ —	—	—	100kN/m <sup>2</sup> を超える	—	— ~ —	—	3mを超える	— ~ —	—	—
	それ以外	1.00	0.00 ~ 4.87	60.68	それ以外	0.00 ~ 4.87	2.05	10.37	それ以外	1.00	5.00 ~ 6.18	60.68	それ以外	5.00 ~ 6.18	2.05	10.37
2	100kN/m <sup>2</sup> を超える	—	— ~ —	—	3mを超える	— ~ —	—	—	100kN/m <sup>2</sup> を超える	—	— ~ —	—	3mを超える	— ~ —	—	—
	それ以外	1.00	0.00 ~ 7.30	93.04	それ以外	0.00 ~ 7.30	2.43	12.26	それ以外	1.00	5.00 ~ 10.30	93.04	それ以外	5.00 ~ 10.30	2.43	12.26
3	100kN/m <sup>2</sup> を超える	1.00	0.00 ~ 2.57	140.30	3mを超える	— ~ —	—	—	100kN/m <sup>2</sup> を超える	1.00	10.57 ~ 21.54	140.30	3mを超える	— ~ —	—	—
	それ以外	1.00	2.57 ~ 10.35	100.00	それ以外	0.00 ~ 10.35	2.77	13.98	それ以外	1.00	5.00 ~ 10.57	100.00	それ以外	5.00 ~ 21.54	2.77	13.98
4	100kN/m <sup>2</sup> を超える	1.00	0.00 ~ 3.40	154.70	3mを超える	0.00 ~ 0.29	3.15	15.94	100kN/m <sup>2</sup> を超える	1.00	10.53 ~ 33.79	154.70	3mを超える	25.00 ~ 33.79	3.15	15.94
	それ以外	1.00	3.40 ~ 11.19	100.00	それ以外	0.29 ~ 11.19	3.00	15.16	それ以外	1.00	5.00 ~ 10.53	100.00	それ以外	5.00 ~ 25.00	3.00	15.16
5	100kN/m <sup>2</sup> を超える	1.00	0.00 ~ 3.51	156.55	3mを超える	0.00 ~ 0.24	3.12	15.77	100kN/m <sup>2</sup> を超える	1.00	10.54 ~ 39.80	156.55	3mを超える	25.00 ~ 39.80	3.12	15.77
	それ以外	1.00	3.51 ~ 11.29	100.00	それ以外	0.24 ~ 11.29	3.00	15.16	それ以外	1.00	5.00 ~ 10.54	100.00	それ以外	5.00 ~ 25.00	3.00	15.16
6	100kN/m <sup>2</sup> を超える	1.00	0.00 ~ 3.74	160.67	3mを超える	0.00 ~ 1.39	3.68	18.62	100kN/m <sup>2</sup> を超える	1.00	10.53 ~ 45.80	160.67	3mを超える	25.00 ~ 45.80	3.68	18.62
	それ以外	1.00	3.74 ~ 11.52	100.00	それ以外	1.39 ~ 11.52	3.00	15.16	それ以外	1.00	5.00 ~ 10.53	100.00	それ以外	5.00 ~ 25.00	3.00	15.16
7	100kN/m <sup>2</sup> を超える	1.00	0.00 ~ 3.59	158.09	3mを超える	0.00 ~ 1.27	3.60	18.21	100kN/m <sup>2</sup> を超える	1.00	10.55 ~ 47.86	158.09	3mを超える	25.00 ~ 47.86	3.60	18.21
	それ以外	1.00	3.59 ~ 11.38	100.00	それ以外	1.27 ~ 11.38	3.00	15.16	それ以外	1.00	5.00 ~ 10.55	100.00	それ以外	5.00 ~ 25.00	3.00	15.16
8	100kN/m <sup>2</sup> を超える	1.00	0.00 ~ 3.73	160.49	3mを超える	0.00 ~ 0.51	3.29	16.61	100kN/m <sup>2</sup> を超える	1.00	10.68 ~ 38.39	160.49	3mを超える	25.00 ~ 38.39	3.29	16.61
	それ以外	1.00	3.73 ~ 11.51	100.00	それ以外	0.51 ~ 11.51	3.00	15.16	それ以外	1.00	5.00 ~ 10.68	100.00	それ以外	5.00 ~ 25.00	3.00	15.16
9	100kN/m <sup>2</sup> を超える	1.00	0.00 ~ 3.09	149.23	3mを超える	— ~ —	—	—	100kN/m <sup>2</sup> を超える	1.00	10.58 ~ 29.80	149.23	3mを超える	— ~ —	—	—
	それ以外	1.00	3.09 ~ 10.87	100.00	それ以外	0.00 ~ 10.87	2.99	15.09	それ以外	1.00	5.00 ~ 10.58	100.00	それ以外	5.00 ~ 29.80	2.99	15.09
10	100kN/m <sup>2</sup> を超える	1.00	0.00 ~ 2.96	147.06	3mを超える	0.00 ~ 0.25	3.14	15.85	100kN/m <sup>2</sup> を超える	1.00	10.60 ~ 25.03	147.06	3mを超える	25.00 ~ 25.03	3.14	15.85
	それ以外	1.00	2.96 ~ 10.75	100.00	それ以外	0.25 ~ 10.75	3.00	15.16	それ以外	1.00	5.00 ~ 10.60	100.00	それ以外	5.00 ~ 25.00	3.00	15.16
11	100kN/m <sup>2</sup> を超える	1.00	0.00 ~ 2.84	144.99	3mを超える	— ~ —	—	—	100kN/m <sup>2</sup> を超える	1.00	10.62 ~ 23.80	144.99	3mを超える	— ~ —	—	—
	それ以外	1.00	2.84 ~ 10.63	100.00	それ以外	0.00 ~ 10.63	2.79	14.12	それ以外	1.00	5.00 ~ 10.62	100.00	それ以外	5.00 ~ 23.80	2.79	14.12
12	100kN/m <sup>2</sup> を超える	—	— ~ —	—	3mを超える	— ~ —	—	—	100kN/m <sup>2</sup> を超える	—	— ~ —	—	3mを超える	— ~ —	—	—
	それ以外	1.00	0.00 ~ 6.67	84.18	それ以外	0.00 ~ 6.67	1.91	9.66	それ以外	1.00	5.00 ~ 8.50	84.18	それ以外	5.00 ~ 8.50	1.91	9.66
13	100kN/m <sup>2</sup> を超える	—	— ~ —	—	3mを超える	— ~ —	—	—	100kN/m <sup>2</sup> を超える	—	— ~ —	—	3mを超える	— ~ —	—	—
	それ以外	1.00	0.00 ~ 6.67	84.22	それ以外	0.00 ~ 6.67	1.81	9.14	それ以外	1.00	5.00 ~ 8.10	84.22	それ以外	5.00 ~ 8.10	1.81	9.14
	100kN/m <sup>2</sup> を超える		~		3mを超える	~			100kN/m <sup>2</sup> を超える		~		3mを超える	~		
	それ以外		~		それ以外	~			それ以外		~		それ以外	~		
	100kN/m <sup>2</sup> を超える		~		3mを超える	~			100kN/m <sup>2</sup> を超える		~		3mを超える	~		
	それ以外		~		それ以外	~			それ以外		~		それ以外	~		