

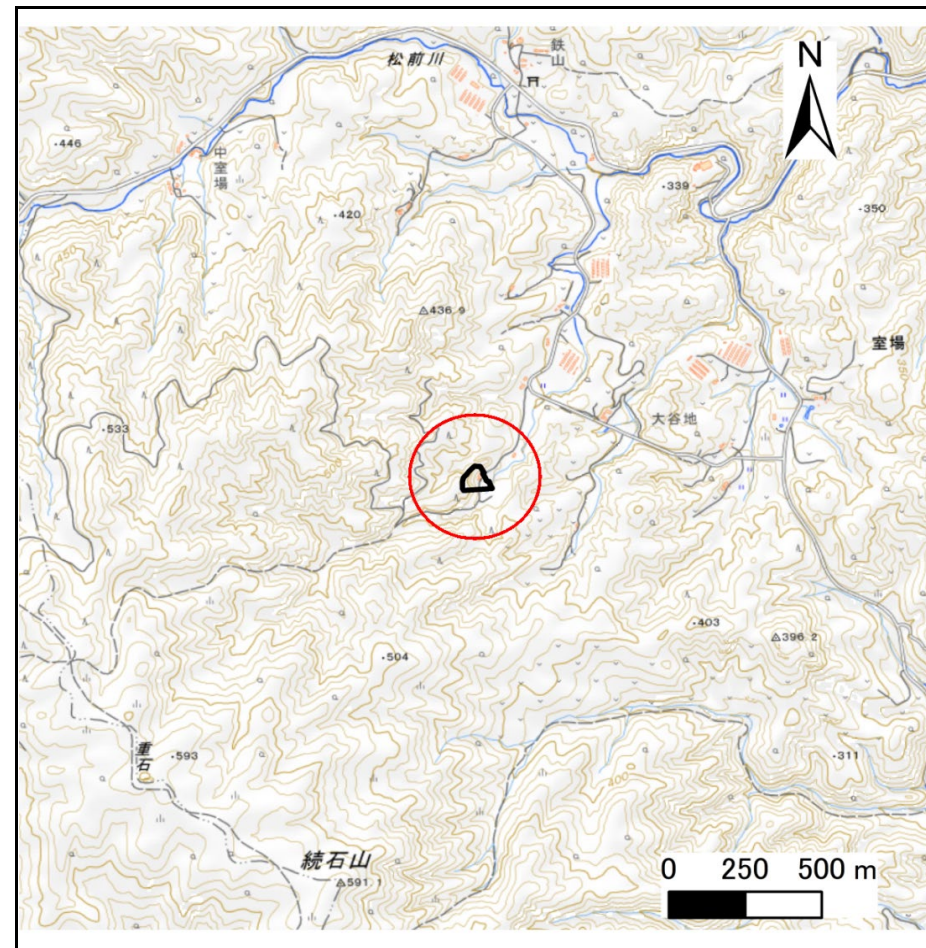
土砂災害防止に関する基礎調査(急傾斜地の崩壊)

表紙 概況、位置図

自然現象の種類	急傾斜地の崩壊
箇所番号	484BN5033
箇所名	室場3号
所在地	下閉伊郡田野畑村室場
調査機関	岩手県沿岸広域振興局岩泉土木センター



概況図(S=1:200,000)



位置図(S=1:25,000)

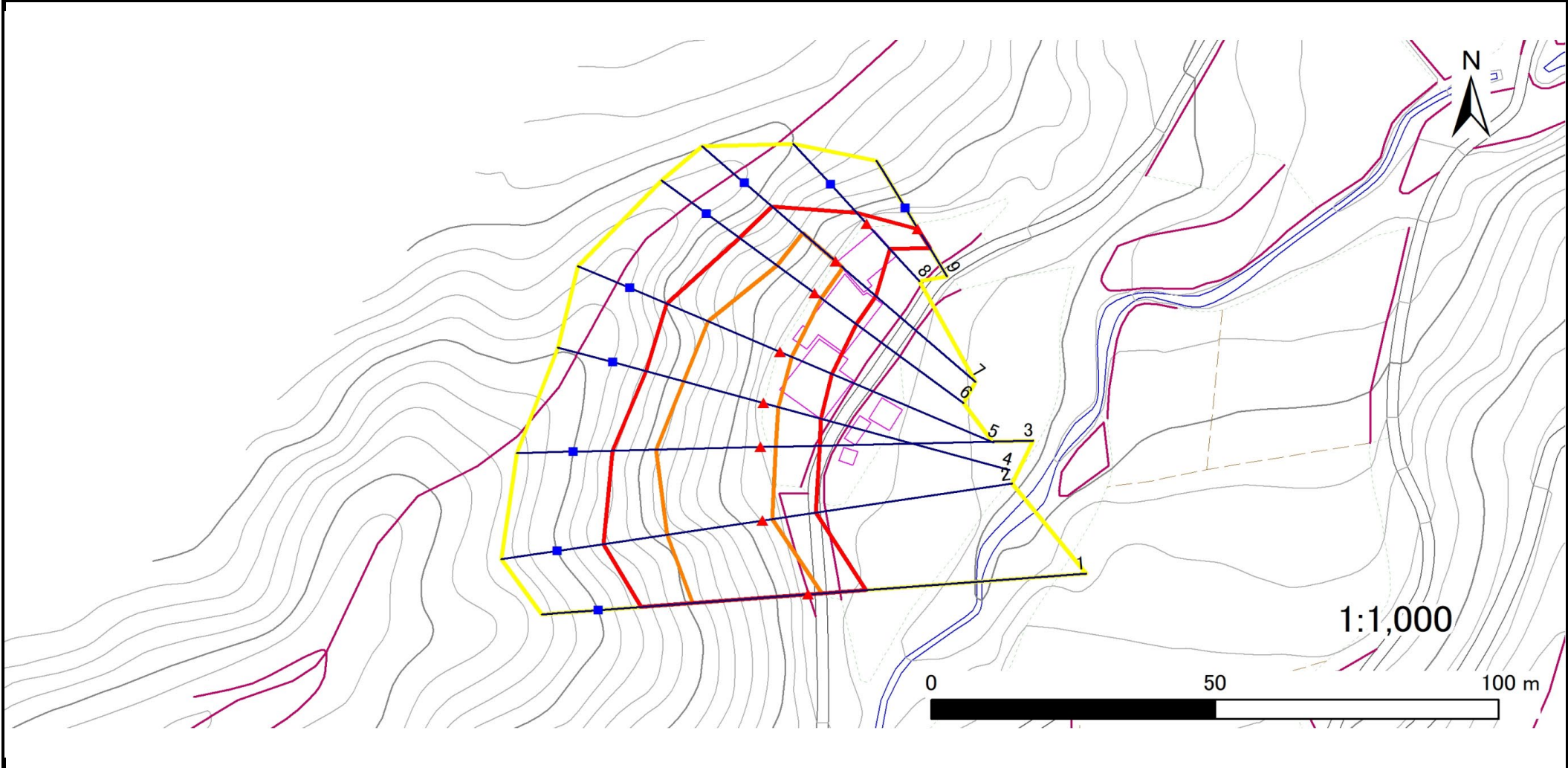
国土地理院の数値地図20000(地図画像)「八戸、盛岡」及び数値地図25000(地図画像)「端神、玉川、安家、沼袋」を掲載

急傾斜地の崩壊区域調査

様式3-1 危害のおそれのある土地、著しい危害のおそれのある土地の設定図

調査年度 令和5年度

急傾斜地の位置	箇所番号	484BN5033	箇所名	室場3号	所在地	下閉伊郡田野畑村室場
---------	------	-----------	-----	------	-----	------------



凡例	■ 上端	— 横断測線	▭ 危害のおそれのある土地の区域	▭ 土石等の移動による力が100kN/m ² を超える範囲
	▲ 下端		▭ 著しい危害のおそれのある土地の区域	▭ 土石等の堆積高が3mを超える範囲

急傾斜地の崩壊区域調査

様式3-2 建築物に作用すると想定される衝撃に関する事項(1/1)

調査年度	令和5年度
------	-------

急傾斜地の位置		箇所番号		484BN5033		箇所名		室場3号		所在地		下閉伊郡田野畑村室場				
横断 測線 番号	急傾斜地の下端に隣接する土地								急傾斜地内							
	土石等の移動の高さと力の大きさ				土石等の堆積高さとの大きさ				土石等の移動の高さと力の大きさ				土石等の堆積高さとの大きさ			
	区分	高さ (m)	下端からの距離 (m)	力の大きさ (kN/m ²)	区分	下端からの水平 距離(m)	高さ (m)	力の大きさ (kN/m ²)	区分	高さ (m)	上端からの比高 (m)	力の大きさ (kN/m ²)	区分	上端からの比高 (m)	高さ (m)	力の大きさ (kN/m ²)
1	100kN/m ² を超える	1.00	0.00 ~ 2.34	136.44	3mを超える	— ~ —	—	—	100kN/m ² を超える	1.00	11.03 ~ 24.54	136.44	3mを超える	— ~ —	—	—
	それ以外	1.00	2.34 ~ 10.12	100.00	それ以外	0.00 ~ 10.12	2.53	12.80	それ以外	1.00	5.00 ~ 11.03	100.00	それ以外	5.00 ~ 24.54	2.53	12.80
2	100kN/m ² を超える	1.00	0.00 ~ 1.71	126.22	3mを超える	— ~ —	—	—	100kN/m ² を超える	1.00	11.86 ~ 22.23	126.22	3mを超える	— ~ —	—	—
	それ以外	1.00	1.71 ~ 9.50	100.00	それ以外	0.00 ~ 9.50	2.44	12.35	それ以外	1.00	5.00 ~ 11.86	100.00	それ以外	5.00 ~ 22.23	2.44	12.35
3	100kN/m ² を超える	1.00	0.00 ~ 2.65	141.69	3mを超える	— ~ —	—	—	100kN/m ² を超える	1.00	10.60 ~ 24.00	141.69	3mを超える	— ~ —	—	—
	それ以外	1.00	2.65 ~ 10.43	100.00	それ以外	0.00 ~ 10.43	2.64	13.34	それ以外	1.00	5.00 ~ 10.60	100.00	それ以外	5.00 ~ 24.00	2.64	13.34
4	100kN/m ² を超える	1.00	0.00 ~ 2.69	142.39	3mを超える	— ~ —	—	—	100kN/m ² を超える	1.00	10.58 ~ 22.52	142.39	3mを超える	— ~ —	—	—
	それ以外	1.00	2.69 ~ 10.48	100.00	それ以外	0.00 ~ 10.48	2.77	14.01	それ以外	1.00	5.00 ~ 10.58	100.00	それ以外	5.00 ~ 22.52	2.77	14.01
5	100kN/m ² を超える	1.00	0.00 ~ 2.21	134.28	3mを超える	— ~ —	—	—	100kN/m ² を超える	1.00	10.67 ~ 20.53	134.28	3mを超える	— ~ —	—	—
	それ以外	1.00	2.21 ~ 9.99	100.00	それ以外	0.00 ~ 9.99	2.61	13.20	それ以外	1.00	5.00 ~ 10.67	100.00	それ以外	5.00 ~ 20.53	2.61	13.20
6	100kN/m ² を超える	1.00	0.00 ~ 1.51	123.04	3mを超える	— ~ —	—	—	100kN/m ² を超える	1.00	10.77 ~ 16.53	123.04	3mを超える	— ~ —	—	—
	それ以外	1.00	1.51 ~ 9.30	100.00	それ以外	0.00 ~ 9.30	2.26	11.44	それ以外	1.00	5.00 ~ 10.77	100.00	それ以外	5.00 ~ 16.53	2.26	11.44
7	100kN/m ² を超える	1.00	0.00 ~ 1.70	126.10	3mを超える	— ~ —	—	—	100kN/m ² を超える	1.00	10.53 ~ 16.53	126.10	3mを超える	— ~ —	—	—
	それ以外	1.00	1.70 ~ 9.49	100.00	それ以外	0.00 ~ 9.49	2.37	11.96	それ以外	1.00	5.00 ~ 10.53	100.00	それ以外	5.00 ~ 16.53	2.37	11.96
8	100kN/m ² を超える	—	— ~ —	—	3mを超える	— ~ —	—	—	100kN/m ² を超える	—	— ~ —	—	3mを超える	— ~ —	—	—
	それ以外	1.00	0.00 ~ 6.10	76.49	それ以外	0.00 ~ 0.00	1.73	8.74	それ以外	1.00	5.00 ~ 7.00	76.49	それ以外	5.00 ~ 7.00	1.73	8.74
9	100kN/m ² を超える	—	— ~ —	—	3mを超える	— ~ —	—	—	100kN/m ² を超える	—	— ~ —	—	3mを超える	— ~ —	—	—
	それ以外	1.00	0.00 ~ 4.04	50.63	それ以外	0.00 ~ 4.04	2.06	10.43	それ以外	1.00	5.00 ~ 5.00	50.63	それ以外	5.00 ~ 5.00	2.06	10.43
	100kN/m ² を超える		~		3mを超える	~			100kN/m ² を超える		~		3mを超える	~		
	それ以外		~		それ以外	~			それ以外		~		それ以外	~		
	100kN/m ² を超える		~		3mを超える	~			100kN/m ² を超える		~		3mを超える	~		
	それ以外		~		それ以外	~			それ以外		~		それ以外	~		
	100kN/m ² を超える		~		3mを超える	~			100kN/m ² を超える		~		3mを超える	~		
	それ以外		~		それ以外	~			それ以外		~		それ以外	~		
	100kN/m ² を超える		~		3mを超える	~			100kN/m ² を超える		~		3mを超える	~		
	それ以外		~		それ以外	~			それ以外		~		それ以外	~		