

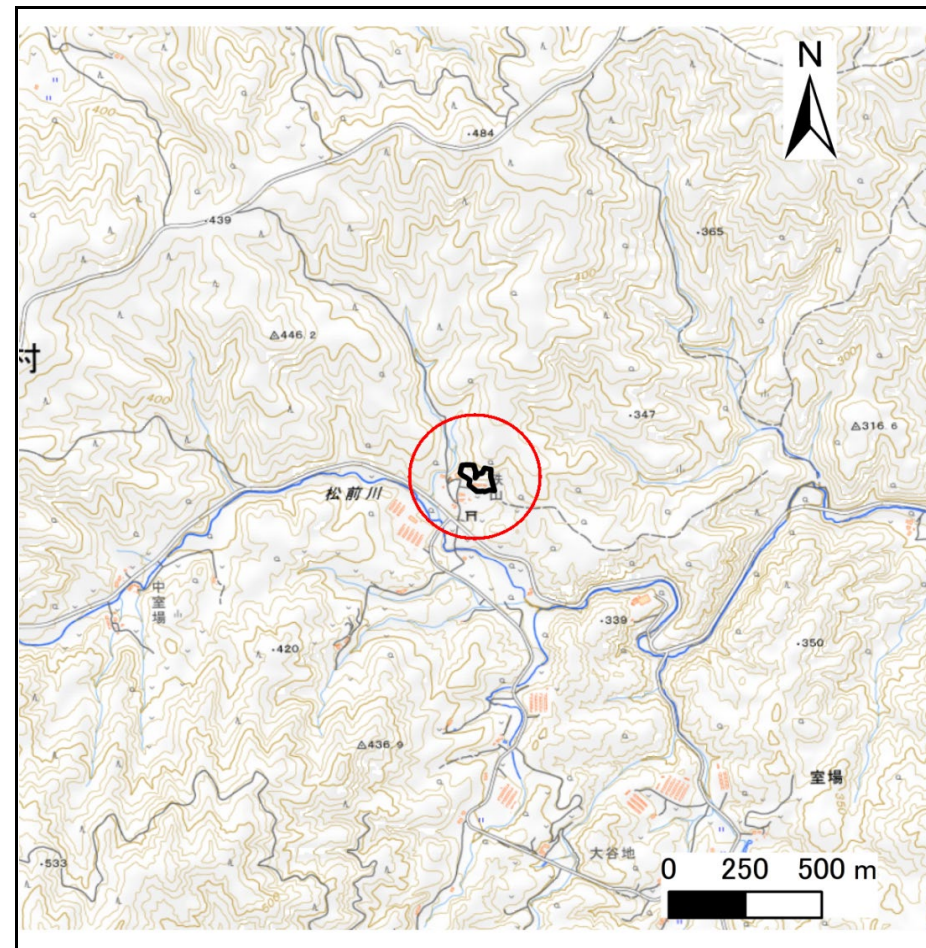
土砂災害防止に関する基礎調査(急傾斜地の崩壊)

表紙 概況、位置図

自然現象の種類	急傾斜地の崩壊
箇所番号	484BN5030
箇所名	室場
所在地	下閉伊郡田野畑村七滝
調査機関	岩手県沿岸広域振興局岩泉土木センター



概況図(S=1:200,000)



位置図(S=1:25,000)

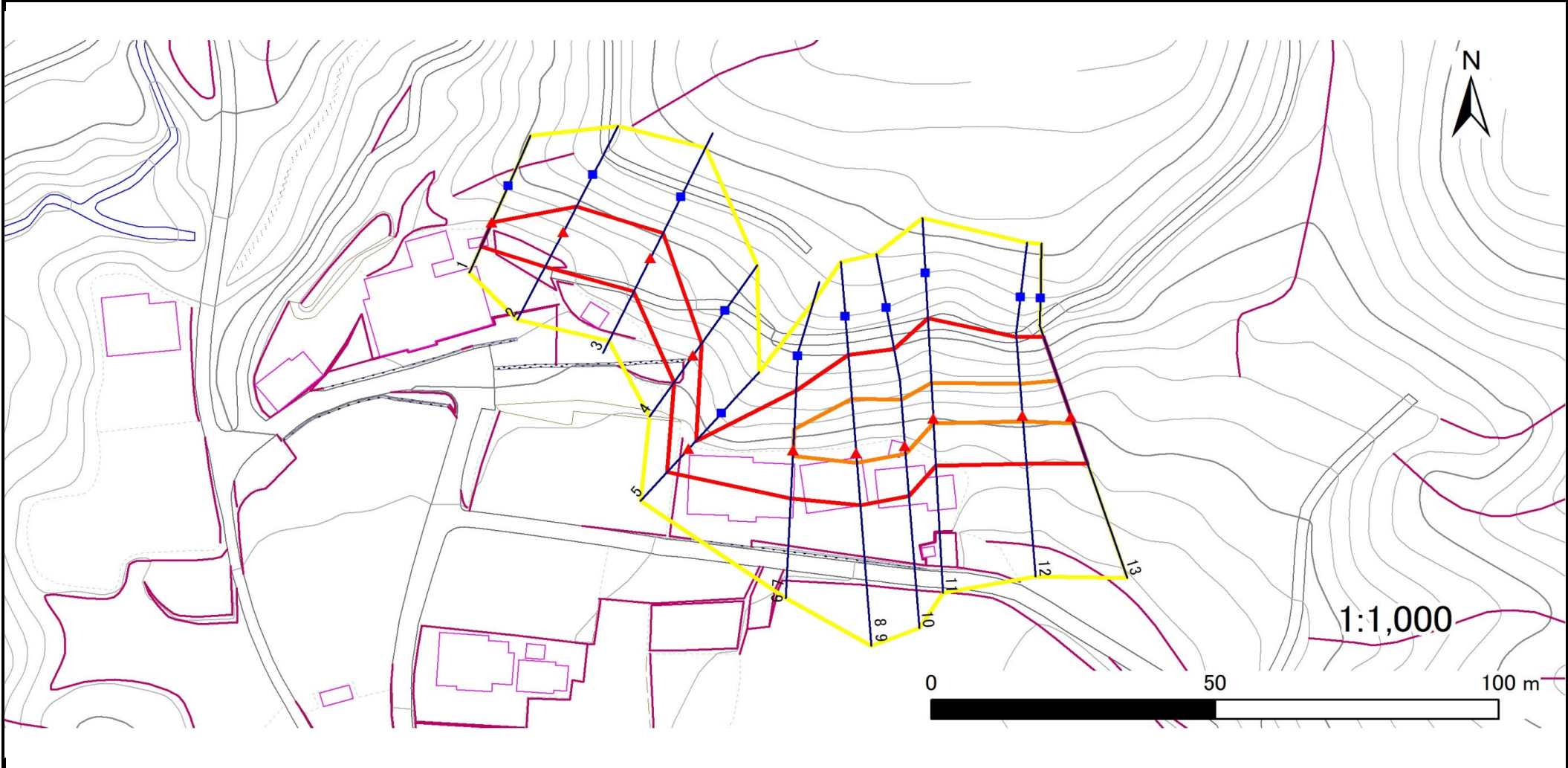
国土地理院の数値地図20000(地図画像)「八戸、盛岡」及び数値地図25000(地図画像)「端神、玉川、安家、沼袋」を掲載

急傾斜地の崩壊区域調査

様式3-1 危害のおそれのある土地、著しい危害のおそれのある土地の設定図

調査年度 令和5年度

急傾斜地の位置 箇所番号 484BN5030 箇所名 室場 所在地 下閉伊郡田野畑村七滝



- | | | | | |
|----|------|--------|---------------------|--|
| 凡例 | ■ 上端 | — 横断測線 | ▭ 危害のおそれのある土地の区域 | ▭ 土石等の移動による力が100kN/m ² を超える範囲 |
| | ▲ 下端 | | ▭ 著しい危害のおそれのある土地の区域 | ▭ 土石等の堆積高が3mを超える範囲 |

急傾斜地の崩壊区域調査

様式3-2 建築物に作用すると想定される衝撃に関する事項(1/1)

調査年度	令和5年度
------	-------

急傾斜地の位置		484BN5030			箇所名		室場		所在地		下閉伊郡田野畑村七滝					
横断 測線 番号	急傾斜地の下端に隣接する土地								急傾斜地内							
	土石等の移動の高さと力の大きさ				土石等の堆積高さとの大きさ				土石等の移動の高さと力の大きさ				土石等の堆積高さとの大きさ			
	区分	高さ (m)	下端からの距離 (m)	力の大きさ (kN/m ²)	区分	下端からの水平 距離(m)	高さ (m)	力の大きさ (kN/m ²)	区分	高さ (m)	上端からの比高 (m)	力の大きさ (kN/m ²)	区分	上端からの比高 (m)	高さ (m)	力の大きさ (kN/m ²)
1	100kN/m ² を超える	—	— ~ —	—	3mを超える	— ~ —	—	—	100kN/m ² を超える	—	— ~ —	—	3mを超える	— ~ —	—	—
	それ以外	1.00	0.00 ~ 4.76	59.32	それ以外	0.00 ~ 0.00	1.68	8.51	それ以外	1.00	5.00 ~ 5.00	59.32	それ以外	5.00 ~ 5.00	1.68	8.51
2	100kN/m ² を超える	—	— ~ —	—	3mを超える	— ~ —	—	—	100kN/m ² を超える	—	— ~ —	—	3mを超える	— ~ —	—	—
	それ以外	1.00	0.00 ~ 7.14	90.72	それ以外	0.00 ~ 0.00	1.77	8.94	それ以外	1.00	5.00 ~ 9.00	90.72	それ以外	5.00 ~ 9.00	1.77	8.94
3	100kN/m ² を超える	—	— ~ —	—	3mを超える	— ~ —	—	—	100kN/m ² を超える	—	— ~ —	—	3mを超える	— ~ —	—	—
	それ以外	1.00	0.00 ~ 6.82	86.25	それ以外	0.00 ~ 0.00	1.68	8.51	それ以外	1.00	5.00 ~ 8.46	86.25	それ以外	5.00 ~ 8.46	1.68	8.51
4	100kN/m ² を超える	—	— ~ —	—	3mを超える	— ~ —	—	—	100kN/m ² を超える	—	— ~ —	—	3mを超える	— ~ —	—	—
	それ以外	1.00	0.00 ~ 5.94	74.39	それ以外	0.00 ~ 0.00	1.68	8.49	それ以外	1.00	5.00 ~ 6.80	74.39	それ以外	5.00 ~ 6.80	1.68	8.49
5	100kN/m ² を超える	—	— ~ —	—	3mを超える	— ~ —	—	—	100kN/m ² を超える	—	— ~ —	—	3mを超える	— ~ —	—	—
	それ以外	1.00	0.00 ~ 5.74	71.74	それ以外	0.00 ~ 0.00	1.73	8.77	それ以外	1.00	5.00 ~ 6.40	71.74	それ以外	5.00 ~ 6.40	1.73	8.77
6	100kN/m ² を超える	1.00	0.00 ~ 1.00	115.08	3mを超える	— ~ —	—	—	100kN/m ² を超える	1.00	10.53 ~ 13.56	115.08	3mを超える	— ~ —	—	—
	それ以外	1.00	1.00 ~ 8.79	100.00	それ以外	0.00 ~ 8.79	2.20	11.10	それ以外	1.00	5.00 ~ 10.53	100.00	それ以外	5.00 ~ 13.56	2.20	11.10
7	100kN/m ² を超える	1.00	0.00 ~ 1.00	115.08	3mを超える	— ~ —	—	—	100kN/m ² を超える	1.00	10.53 ~ 13.56	115.08	3mを超える	— ~ —	—	—
	それ以外	1.00	1.00 ~ 8.79	100.00	それ以外	0.00 ~ 8.79	2.20	11.10	それ以外	1.00	5.00 ~ 10.53	100.00	それ以外	5.00 ~ 13.56	2.20	11.10
8	100kN/m ² を超える	1.00	0.00 ~ 1.77	127.23	3mを超える	— ~ —	—	—	100kN/m ² を超える	1.00	10.69 ~ 17.70	127.23	3mを超える	— ~ —	—	—
	それ以外	1.00	1.77 ~ 9.56	100.00	それ以外	0.00 ~ 9.56	2.28	11.54	それ以外	1.00	5.00 ~ 10.69	100.00	それ以外	5.00 ~ 17.70	2.28	11.54
9	100kN/m ² を超える	1.00	0.00 ~ 1.77	127.23	3mを超える	— ~ —	—	—	100kN/m ² を超える	1.00	10.69 ~ 17.70	127.23	3mを超える	— ~ —	—	—
	それ以外	1.00	1.77 ~ 9.56	100.00	それ以外	0.00 ~ 9.56	2.28	11.54	それ以外	1.00	5.00 ~ 10.69	100.00	それ以外	5.00 ~ 17.70	2.28	11.54
10	100kN/m ² を超える	1.00	0.00 ~ 1.36	120.70	3mを超える	— ~ —	—	—	100kN/m ² を超える	1.00	11.11 ~ 16.70	120.70	3mを超える	— ~ —	—	—
	それ以外	1.00	1.36 ~ 9.15	100.00	それ以外	0.00 ~ 9.15	2.21	11.17	それ以外	1.00	5.00 ~ 11.11	100.00	それ以外	5.00 ~ 16.70	2.21	11.17
11	100kN/m ² を超える	1.00	0.00 ~ 0.86	112.90	3mを超える	— ~ —	—	—	100kN/m ² を超える	1.00	12.06 ~ 16.00	112.90	3mを超える	— ~ —	—	—
	それ以外	1.00	0.86 ~ 8.65	100.00	それ以外	0.00 ~ 8.65	2.13	10.77	それ以外	1.00	5.00 ~ 12.06	100.00	それ以外	5.00 ~ 16.00	2.13	10.77
12	100kN/m ² を超える	1.00	0.00 ~ 1.12	116.85	3mを超える	— ~ —	—	—	100kN/m ² を超える	1.00	10.85 ~ 14.81	116.85	3mを超える	— ~ —	—	—
	それ以外	1.00	1.12 ~ 8.90	100.00	それ以外	0.00 ~ 8.90	2.07	10.47	それ以外	1.00	5.00 ~ 10.85	100.00	それ以外	5.00 ~ 14.81	2.07	10.47
13	100kN/m ² を超える	1.00	0.00 ~ 1.32	120.06	3mを超える	— ~ —	—	—	100kN/m ² を超える	1.00	10.78 ~ 15.59	120.06	3mを超える	— ~ —	—	—
	それ以外	1.00	1.32 ~ 9.11	100.00	それ以外	0.00 ~ 9.11	2.26	11.44	それ以外	1.00	5.00 ~ 10.78	100.00	それ以外	5.00 ~ 15.59	2.26	11.44
	100kN/m ² を超える		~		3mを超える	~			100kN/m ² を超える		~		3mを超える	~		
	それ以外		~		それ以外	~			それ以外		~		それ以外	~		
	100kN/m ² を超える		~		3mを超える	~			100kN/m ² を超える		~		3mを超える	~		
	それ以外		~		それ以外	~			それ以外		~		それ以外	~		