

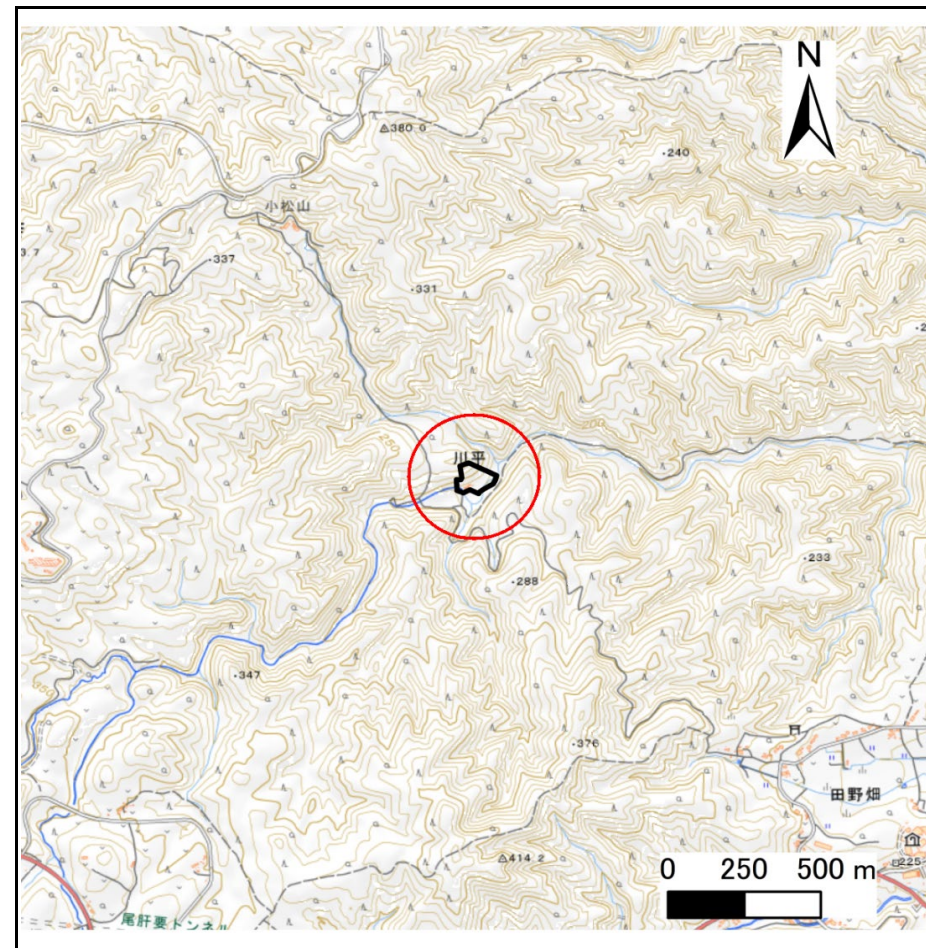
# 土砂災害防止に関する基礎調査(急傾斜地の崩壊)

表紙 概況、位置図

自然現象の種類	急傾斜地の崩壊
箇所番号	484BN5009
箇所名	田野畑1号
所在地	下閉伊郡田野畑村川平
調査機関	岩手県沿岸広域振興局岩泉土木センター



概況図(S=1:200,000)



位置図(S=1:25,000)

国土地理院の数値地図200000(地図画像)「八戸、盛岡」及び数値地図25000(地図画像)「端神、玉川、安家、沼袋」を掲載

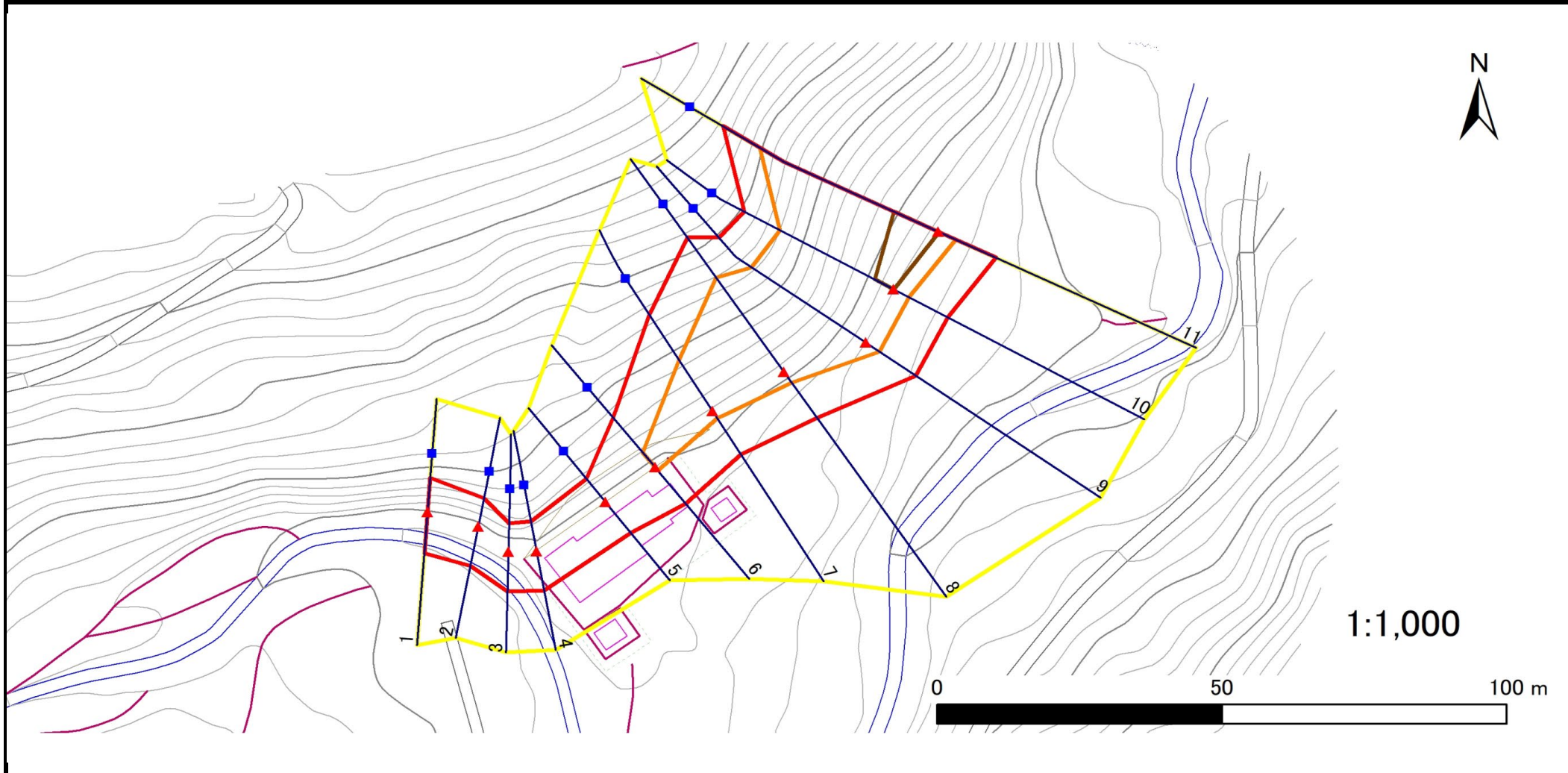
# 急傾斜地の崩壊区域調査

様式3-1 危害のおそれのある土地、著しい危害のおそれのある土地の設定図

調査年度

令和5年度

急傾斜地の位置 箇所番号 484BN5009 箇所名 田野畑1号 所在地 下閉伊郡田野畑村川平



凡例

- 上端
- ▲ 下端

— 横断測線

— 危害のおそれのある土地の区域

— 著しい危害のおそれのある土地の区域

— 土石等の移動による力が100kN/m<sup>2</sup>を超える範囲

— 土石等の堆積高が3mを超える範囲

# 急傾斜地の崩壊区域調査

様式3-2 建築物に作用すると想定される衝撃に関する事項(1/1)

調査年度	令和5年度
------	-------

急傾斜地の位置		484BN5009				箇所名		田野畑1号		所在地		下閉伊郡田野畑村川平				
横断 測線 番号	急傾斜地の下端に隣接する土地								急傾斜地内							
	土石等の移動の高さと力の大きさ				土石等の堆積高さとの大きさ				土石等の移動の高さと力の大きさ				土石等の堆積高さとの大きさ			
	区分	高さ (m)	下端からの距離 (m)	力の大きさ (kN/m <sup>2</sup> )	区分	下端からの水平 距離(m)	高さ (m)	力の大きさ (kN/m <sup>2</sup> )	区分	高さ (m)	上端からの比高 (m)	力の大きさ (kN/m <sup>2</sup> )	区分	上端からの比高 (m)	高さ (m)	力の大きさ (kN/m <sup>2</sup> )
1	100kN/m <sup>2</sup> を超える	—	— ~ —	—	3mを超える	— ~ —	—	—	100kN/m <sup>2</sup> を超える	—	— ~ —	—	3mを超える	— ~ —	—	—
	それ以外	1.00	0.00 ~ 7.49	95.72	それ以外	0.00 ~ 7.49	2.57	12.97	それ以外	1.00	5.00 ~ 12.15	95.72	それ以外	5.00 ~ 12.15	2.57	12.97
2	100kN/m <sup>2</sup> を超える	—	— ~ —	—	3mを超える	— ~ —	—	—	100kN/m <sup>2</sup> を超える	—	— ~ —	—	3mを超える	— ~ —	—	—
	それ以外	1.00	0.00 ~ 7.26	92.37	それ以外	0.00 ~ 7.26	2.45	12.37	それ以外	1.00	5.00 ~ 10.35	92.37	それ以外	5.00 ~ 10.35	2.45	12.37
3	100kN/m <sup>2</sup> を超える	—	— ~ —	—	3mを超える	— ~ —	—	—	100kN/m <sup>2</sup> を超える	—	— ~ —	—	3mを超える	— ~ —	—	—
	それ以外	1.00	0.00 ~ 7.20	91.65	それ以外	0.00 ~ 7.20	1.79	9.07	それ以外	1.00	5.00 ~ 9.17	91.65	それ以外	5.00 ~ 9.17	1.79	9.07
4	100kN/m <sup>2</sup> を超える	—	— ~ —	—	3mを超える	— ~ —	—	—	100kN/m <sup>2</sup> を超える	—	— ~ —	—	3mを超える	— ~ —	—	—
	それ以外	1.00	0.00 ~ 7.19	91.41	それ以外	0.00 ~ 0.00	1.74	8.79	それ以外	1.00	5.00 ~ 9.12	91.41	それ以外	5.00 ~ 9.12	1.74	8.79
5	100kN/m <sup>2</sup> を超える	—	— ~ —	—	3mを超える	— ~ —	—	—	100kN/m <sup>2</sup> を超える	—	— ~ —	—	3mを超える	— ~ —	—	—
	それ以外	1.00	0.00 ~ 7.19	91.49	それ以外	0.00 ~ 0.00	1.77	8.95	それ以外	1.00	5.00 ~ 9.12	91.49	それ以外	5.00 ~ 9.12	1.77	8.95
6	100kN/m <sup>2</sup> を超える	1.00	0.00 ~ 0.76	111.38	3mを超える	— ~ —	—	—	100kN/m <sup>2</sup> を超える	1.00	10.72 ~ 13.12	111.38	3mを超える	— ~ —	—	—
	それ以外	1.00	0.76 ~ 8.55	100.00	それ以外	0.00 ~ 8.55	2.10	10.60	それ以外	1.00	5.00 ~ 10.72	100.00	それ以外	5.00 ~ 13.12	2.10	10.60
7	100kN/m <sup>2</sup> を超える	1.00	0.00 ~ 1.54	123.52	3mを超える	— ~ —	—	—	100kN/m <sup>2</sup> を超える	1.00	11.27 ~ 18.32	123.52	3mを超える	— ~ —	—	—
	それ以外	1.00	1.54 ~ 9.33	100.00	それ以外	0.00 ~ 9.33	2.19	11.08	それ以外	1.00	5.00 ~ 11.27	100.00	それ以外	5.00 ~ 18.32	2.19	11.08
8	100kN/m <sup>2</sup> を超える	1.00	0.00 ~ 2.44	138.19	3mを超える	— ~ —	—	—	100kN/m <sup>2</sup> を超える	1.00	10.93 ~ 24.98	138.19	3mを超える	— ~ —	—	—
	それ以外	1.00	2.44 ~ 10.23	100.00	それ以外	0.00 ~ 10.23	2.55	12.89	それ以外	1.00	5.00 ~ 10.93	100.00	それ以外	5.00 ~ 24.98	2.55	12.89
9	100kN/m <sup>2</sup> を超える	1.00	0.00 ~ 2.89	145.77	3mを超える	— ~ —	—	—	100kN/m <sup>2</sup> を超える	1.00	10.65 ~ 28.00	145.77	3mを超える	— ~ —	—	—
	それ以外	1.00	2.89 ~ 10.67	100.00	それ以外	0.00 ~ 10.67	2.95	14.90	それ以外	1.00	5.00 ~ 10.65	100.00	それ以外	5.00 ~ 28.00	2.95	14.90
10	100kN/m <sup>2</sup> を超える	1.00	0.00 ~ 3.09	149.22	3mを超える	0.00 ~ 0.08	3.04	15.36	100kN/m <sup>2</sup> を超える	1.00	10.53 ~ 27.87	149.22	3mを超える	25.00 ~ 27.87	3.04	15.36
	それ以外	1.00	3.09 ~ 10.87	100.00	それ以外	0.08 ~ 10.87	3.00	15.16	それ以外	1.00	5.00 ~ 10.53	100.00	それ以外	5.00 ~ 25.00	3.00	15.16
11	100kN/m <sup>2</sup> を超える	1.00	0.00 ~ 3.36	153.92	3mを超える	0.00 ~ 0.19	3.10	15.65	100kN/m <sup>2</sup> を超える	1.00	10.57 ~ 36.35	153.92	3mを超える	30.00 ~ 36.35	3.10	15.65
	それ以外	1.00	3.36 ~ 11.14	100.00	それ以外	0.19 ~ 11.14	3.00	15.16	それ以外	1.00	5.00 ~ 10.57	100.00	それ以外	5.00 ~ 30.00	3.00	15.16
	100kN/m <sup>2</sup> を超える		~		3mを超える	~			100kN/m <sup>2</sup> を超える		~		3mを超える	~		
	それ以外		~		それ以外	~			それ以外		~		それ以外	~		
	100kN/m <sup>2</sup> を超える		~		3mを超える	~			100kN/m <sup>2</sup> を超える		~		3mを超える	~		
	それ以外		~		それ以外	~			それ以外		~		それ以外	~		
	100kN/m <sup>2</sup> を超える		~		3mを超える	~			100kN/m <sup>2</sup> を超える		~		3mを超える	~		
	それ以外		~		それ以外	~			それ以外		~		それ以外	~		