

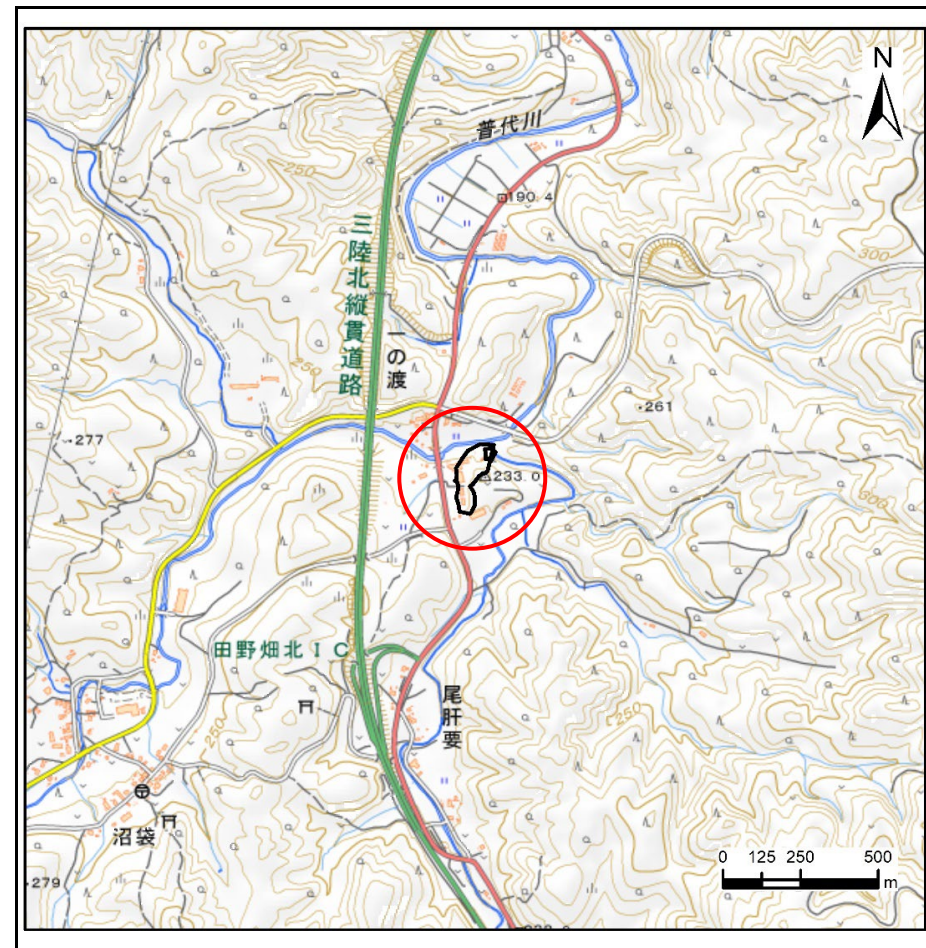
土砂災害防止に関する基礎調査(急傾斜地の崩壊)

表紙 概況、位置図

自然現象の種類	急傾斜地の崩壊
箇所番号	484BN5007
箇所名	姫松1号
所在地	下閉伊郡田野畑村尾肝要
調査機関	岩手県沿岸広域振興局岩泉土木センター



概況図(S=1:200,000)



位置図(S=1:25,000)

国土地理院の数値地図200000(地図画像)「八戸・盛岡」及び数値地図25000(地図画像)「端神、玉川、安家、沼袋」を掲載

急傾斜地の崩壊区域調査

様式3-1 危害のおそれのある土地、著しい危害のおそれのある土地の設定図

調査年度 令和5年度

急傾斜地の位置	箇所番号	484BN5007-1	箇所名	姫松1号-1	所在地	下閉伊郡田野畑村尾肝要
---------	------	-------------	-----	--------	-----	-------------



凡例	■ 上端	— 横断測線	■ 危害のおそれのある土地の区域	■ 土石等の移動による力が100kN/m ² を超える範囲
	▲ 下端		■ 著しい危害のおそれのある土地の区域	■ 土石等の堆積高が3mを超える範囲

急傾斜地の崩壊区域調査

様式3-2 建築物に作用すると想定される衝撃に関する事項(1/2)

調査年度	令和5年度
------	-------

急傾斜地の位置		箇所番号		484BN5007-1		箇所名		姫松1号-1		所在地		下閉伊郡田野畑村尾肝要				
横断 測線 番号	急傾斜地の下端に隣接する土地								急傾斜地内							
	土石等の移動の高さと力の大きさ				土石等の堆積高さとの大きさ				土石等の移動の高さと力の大きさ				土石等の堆積高さとの大きさ			
	区分	高さ (m)	下端からの距離 (m)	力の大きさ (kN/m ²)	区分	下端からの水平 距離(m)	高さ (m)	力の大きさ (kN/m ²)	区分	高さ (m)	上端からの比高 (m)	力の大きさ (kN/m ²)	区分	上端からの比高 (m)	高さ (m)	力の大きさ (kN/m ²)
1	100kN/m ² を超える	1.00	0.00 ~ 2.05	131.67	3mを超える	— ~ —	—	—	100kN/m ² を超える	1.00	10.68 ~ 18.19	131.67	3mを超える	— ~ —	—	—
	それ以外	1.00	2.05 ~ 9.83	100.00	それ以外	0.00 ~ 9.83	2.47	12.50	それ以外	1.00	5.00 ~ 10.68	100.00	それ以外	5.00 ~ 18.19	2.47	12.50
2	100kN/m ² を超える	1.00	0.00 ~ 2.45	138.30	3mを超える	— ~ —	—	—	100kN/m ² を超える	1.00	10.65 ~ 20.62	138.30	3mを超える	— ~ —	—	—
	それ以外	1.00	2.45 ~ 10.23	100.00	それ以外	0.00 ~ 10.23	2.81	14.19	それ以外	1.00	5.00 ~ 10.65	100.00	それ以外	5.00 ~ 20.62	2.81	14.19
3	100kN/m ² を超える	1.00	0.00 ~ 2.02	131.25	3mを超える	— ~ —	—	—	100kN/m ² を超える	1.00	10.58 ~ 18.00	131.25	3mを超える	— ~ —	—	—
	それ以外	1.00	2.02 ~ 9.81	100.00	それ以外	0.00 ~ 9.81	2.43	12.28	それ以外	1.00	5.00 ~ 10.58	100.00	それ以外	5.00 ~ 18.00	2.43	12.28
4	100kN/m ² を超える	1.00	0.00 ~ 1.57	123.96	3mを超える	— ~ —	—	—	100kN/m ² を超える	1.00	10.55 ~ 16.00	123.96	3mを超える	— ~ —	—	—
	それ以外	1.00	1.57 ~ 9.35	100.00	それ以外	0.00 ~ 9.35	2.34	11.85	それ以外	1.00	5.00 ~ 10.55	100.00	それ以外	5.00 ~ 16.00	2.34	11.85
5	100kN/m ² を超える	1.00	0.00 ~ 1.53	123.32	3mを超える	— ~ —	—	—	100kN/m ² を超える	1.00	10.55 ~ 15.61	123.32	3mを超える	— ~ —	—	—
	それ以外	1.00	1.53 ~ 9.31	100.00	それ以外	0.00 ~ 9.31	2.41	12.20	それ以外	1.00	5.00 ~ 10.55	100.00	それ以外	5.00 ~ 15.61	2.41	12.20
6	100kN/m ² を超える	1.00	0.00 ~ 0.11	101.58	3mを超える	— ~ —	—	—	100kN/m ² を超える	1.00	10.87 ~ 11.18	101.58	3mを超える	— ~ —	—	—
	それ以外	1.00	0.11 ~ 7.89	100.00	それ以外	0.00 ~ 7.89	2.07	10.45	それ以外	1.00	5.00 ~ 10.87	100.00	それ以外	5.00 ~ 11.18	2.07	10.45
7	100kN/m ² を超える	1.00	0.00 ~ 0.11	101.58	3mを超える	— ~ —	—	—	100kN/m ² を超える	1.00	10.87 ~ 11.18	101.58	3mを超える	— ~ —	—	—
	それ以外	1.00	0.11 ~ 7.89	100.00	それ以外	0.00 ~ 0.00	1.68	8.47	それ以外	1.00	5.00 ~ 10.87	100.00	それ以外	5.00 ~ 11.18	1.68	8.47
8	100kN/m ² を超える	—	— ~ —	—	3mを超える	— ~ —	—	—	100kN/m ² を超える	—	— ~ —	—	3mを超える	— ~ —	—	—
	それ以外	1.00	0.00 ~ 7.54	96.43	それ以外	0.00 ~ 7.54	1.97	9.94	それ以外	1.00	5.00 ~ 10.90	96.43	それ以外	5.00 ~ 10.90	1.97	9.94
9	100kN/m ² を超える	—	— ~ —	—	3mを超える	— ~ —	—	—	100kN/m ² を超える	—	— ~ —	—	3mを超える	— ~ —	—	—
	それ以外	1.00	0.00 ~ 7.64	97.93	それ以外	0.00 ~ 0.00	1.69	8.53	それ以外	1.00	5.00 ~ 10.40	97.93	それ以外	5.00 ~ 10.40	1.69	8.53
10	100kN/m ² を超える	—	— ~ —	—	3mを超える	— ~ —	—	—	100kN/m ² を超える	—	— ~ —	—	3mを超える	— ~ —	—	—
	それ以外	1.00	0.00 ~ 6.40	80.57	それ以外	0.00 ~ 0.00	1.58	7.98	それ以外	1.00	5.00 ~ 8.30	80.57	それ以外	5.00 ~ 8.30	1.58	7.98
11	100kN/m ² を超える	—	— ~ —	—	3mを超える	— ~ —	—	—	100kN/m ² を超える	—	— ~ —	—	3mを超える	— ~ —	—	—
	それ以外	1.00	0.00 ~ 5.16	64.31	それ以外	0.00 ~ 5.16	1.93	9.78	それ以外	1.00	5.00 ~ 6.00	64.31	それ以外	5.00 ~ 6.00	1.93	9.78
12	100kN/m ² を超える	—	— ~ —	—	3mを超える	— ~ —	—	—	100kN/m ² を超える	—	— ~ —	—	3mを超える	— ~ —	—	—
	それ以外	1.00	0.00 ~ 7.30	93.05	それ以外	0.00 ~ 7.30	1.80	9.10	それ以外	1.00	5.00 ~ 9.40	93.05	それ以外	5.00 ~ 9.40	1.80	9.10
13	100kN/m ² を超える	1.00	0.00 ~ 0.24	103.60	3mを超える	— ~ —	—	—	100kN/m ² を超える	1.00	10.65 ~ 11.30	103.60	3mを超える	— ~ —	—	—
	それ以外	1.00	0.24 ~ 8.03	100.00	それ以外	0.00 ~ 8.03	2.27	11.46	それ以外	1.00	5.00 ~ 10.65	100.00	それ以外	5.00 ~ 11.30	2.27	11.46
14	100kN/m ² を超える	—	— ~ —	—	3mを超える	— ~ —	—	—	100kN/m ² を超える	—	— ~ —	—	3mを超える	— ~ —	—	—
	それ以外	1.00	0.00 ~ 7.46	95.33	それ以外	0.00 ~ 7.46	2.31	11.66	それ以外	1.00	5.00 ~ 10.00	95.33	それ以外	5.00 ~ 10.00	2.31	11.66
15	100kN/m ² を超える	—	— ~ —	—	3mを超える	— ~ —	—	—	100kN/m ² を超える	—	— ~ —	—	3mを超える	— ~ —	—	—
	それ以外	1.00	0.00 ~ 5.98	74.85	それ以外	0.00 ~ 5.98	1.96	9.92	それ以外	1.00	5.00 ~ 7.50	74.85	それ以外	5.00 ~ 7.50	1.96	9.92

急傾斜地の崩壊区域調査

様式3-2 建築物に作用すると想定される衝撃に関する事項(2/2)

調査年度	令和5年度
------	-------

急傾斜地の位置	箇所番号	484BN5007-1				箇所名	姫松1号-1				所在地	下閉伊郡田野畑村尾肝要				
横断 測線 番号	急傾斜地の下端に隣接する土地								急傾斜地内							
	土石等の移動の高さと力の大きさ				土石等の堆積高さとの大きさ				土石等の移動の高さと力の大きさ				土石等の堆積高さとの大きさ			
	区分	高さ (m)	下端からの距離 (m)	力の大きさ (kN/m ²)	区分	下端からの水平 距離(m)	高さ (m)	力の大きさ (kN/m ²)	区分	高さ (m)	上端からの比高 (m)	力の大きさ (kN/m ²)	区分	上端からの比高 (m)	高さ (m)	力の大きさ (kN/m ²)
16	100kN/m ² を超える	—	— ~ —	—	3mを超える	— ~ —	—	—	100kN/m ² を超える	—	— ~ —	—	3mを超える	— ~ —	—	—
	それ以外	1.00	0.00 ~ 4.48	55.86	それ以外	0.00 ~ 4.48	1.93	9.74	それ以外	1.00	5.00 ~ 5.00	55.86	それ以外	5.00 ~ 5.00	1.93	9.74
	100kN/m ² を超える		~		3mを超える		~		100kN/m ² を超える		~		3mを超える		~	
	それ以外		~		それ以外		~		それ以外		~		それ以外		~	
	100kN/m ² を超える		~		3mを超える		~		100kN/m ² を超える		~		3mを超える		~	
	それ以外		~		それ以外		~		それ以外		~		それ以外		~	

急傾斜地の崩壊区域調書

様式3-1 危害のおそれのある土地、著しい危害のおそれのある土地の設定図

調査年度

令和5年度

急傾斜地の位置

箇所番号

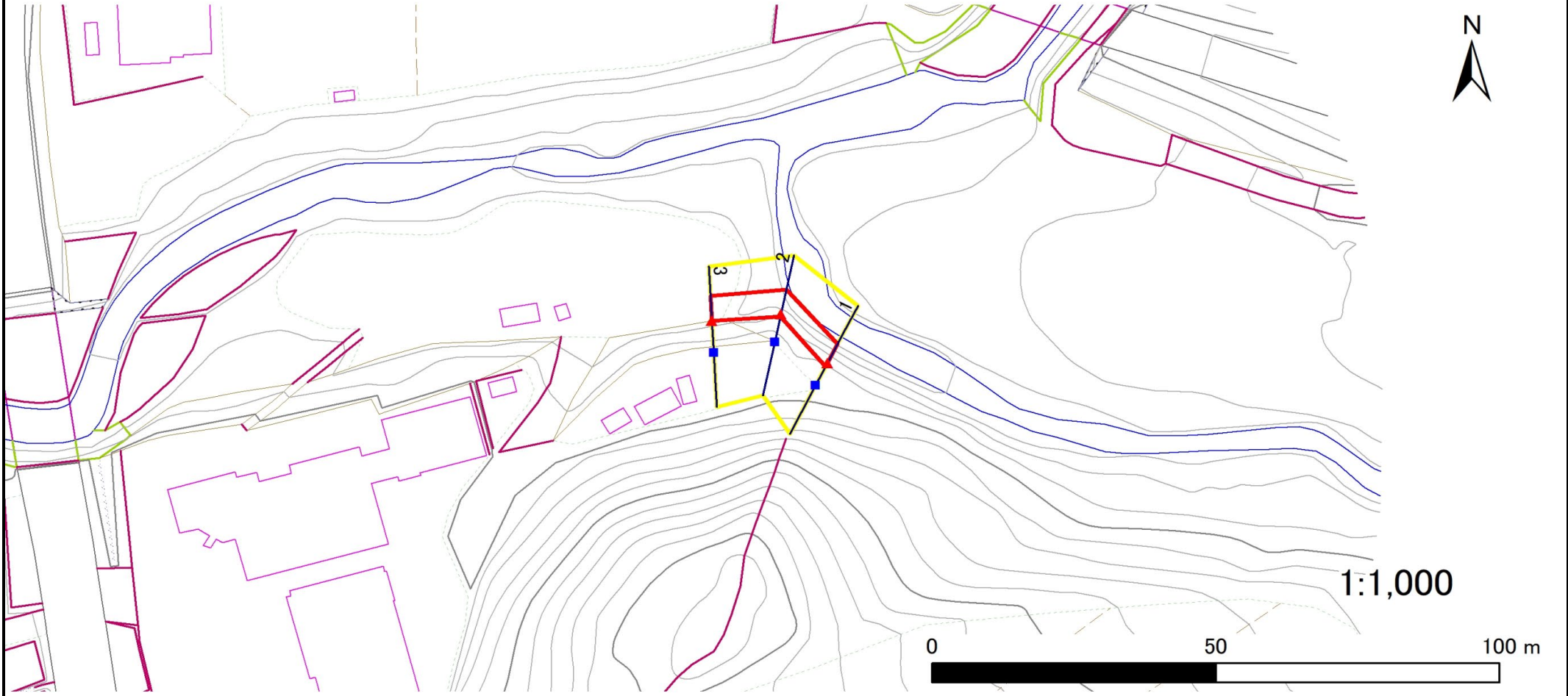
484BN5007-2

箇所名

姫松1号-2

所在地

下閉伊郡田野畑村尾肝要



凡例

- 上端
- ▲ 下端

— 横断測線

— 危害のおそれのある土地の区域

— 著しい危害のおそれのある土地の区域

— 土石等の移動による力が100kN/m²を超える範囲

— 土石等の堆積高が3mを超える範囲

急傾斜地の崩壊区域調書

様式3-2 建築物に作用すると想定される衝撃に関する事項(1/1)

調査年度	令和5年度
------	-------

急傾斜地の位置		箇所番号		484BN5007-2		箇所名		姫松1号-2		所在地		下関伊郡田野畑村尾肝要				
横断 測線 番号	急傾斜地の下端に隣接する土地								急傾斜地内							
	土石等の移動の高さと力の大きさ				土石等の堆積高さとの大きさ				土石等の移動の高さと力の大きさ				土石等の堆積高さとの大きさ			
	区分	高さ (m)	下端からの距離 (m)	力の大きさ (kN/m ²)	区分	下端からの水平 距離(m)	高さ (m)	力の大きさ (kN/m ²)	区分	高さ (m)	上端からの比高 (m)	力の大きさ (kN/m ²)	区分	上端からの比高 (m)	高さ (m)	力の大きさ (kN/m ²)
1	100kN/m ² を超える	—	— ~ —	—	3mを超える	— ~ —	—	100kN/m ² を超える	—	— ~ —	—	3mを超える	— ~ —	—	—	
	それ以外	1.00	0.00 ~ 4.03	50.44	それ以外	0.00 ~ 4.03	2.21	11.17	それ以外	1.00	5.00 ~ 5.90	50.44	それ以外	5.00 ~ 5.90	2.21	11.17
2	100kN/m ² を超える	—	— ~ —	—	3mを超える	— ~ —	—	100kN/m ² を超える	—	— ~ —	—	3mを超える	— ~ —	—	—	
	それ以外	1.00	0.00 ~ 4.59	57.27	それ以外	0.00 ~ 4.59	2.01	10.14	それ以外	1.00	5.00 ~ 5.50	57.27	それ以外	5.00 ~ 5.50	2.01	10.14
3	100kN/m ² を超える	—	— ~ —	—	3mを超える	— ~ —	—	100kN/m ² を超える	—	— ~ —	—	3mを超える	— ~ —	—	—	
	それ以外	1.00	0.00 ~ 4.64	57.90	それ以外	0.00 ~ 4.64	1.86	9.38	それ以外	1.00	5.00 ~ 5.00	57.90	それ以外	5.00 ~ 5.00	1.86	9.38
	100kN/m ² を超える		~		3mを超える			100kN/m ² を超える				3mを超える				
	それ以外		~		それ以外			それ以外				それ以外				
	100kN/m ² を超える		~		3mを超える			100kN/m ² を超える				3mを超える				
	それ以外		~		それ以外			それ以外				それ以外				
	100kN/m ² を超える		~		3mを超える			100kN/m ² を超える				3mを超える				
	それ以外		~		それ以外			それ以外				それ以外				
	100kN/m ² を超える		~		3mを超える			100kN/m ² を超える				3mを超える				
	それ以外		~		それ以外			それ以外				それ以外				
	100kN/m ² を超える		~		3mを超える			100kN/m ² を超える				3mを超える				
	それ以外		~		それ以外			それ以外				それ以外				
	100kN/m ² を超える		~		3mを超える			100kN/m ² を超える				3mを超える				
	それ以外		~		それ以外			それ以外				それ以外				
	100kN/m ² を超える		~		3mを超える			100kN/m ² を超える				3mを超える				
	それ以外		~		それ以外			それ以外				それ以外				
	100kN/m ² を超える		~		3mを超える			100kN/m ² を超える				3mを超える				
	それ以外		~		それ以外			それ以外				それ以外				