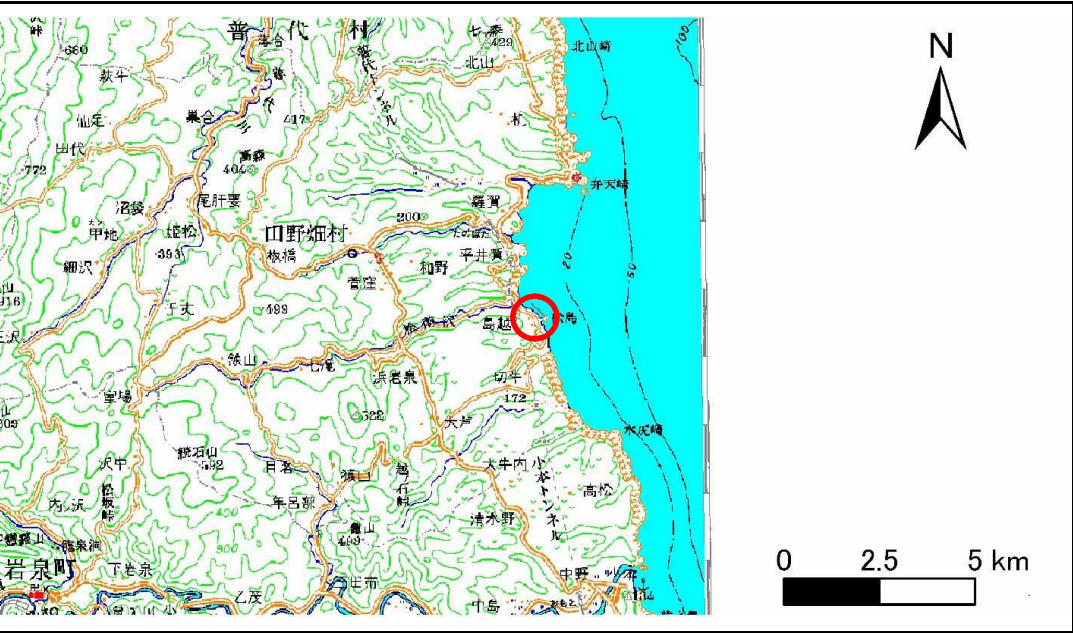


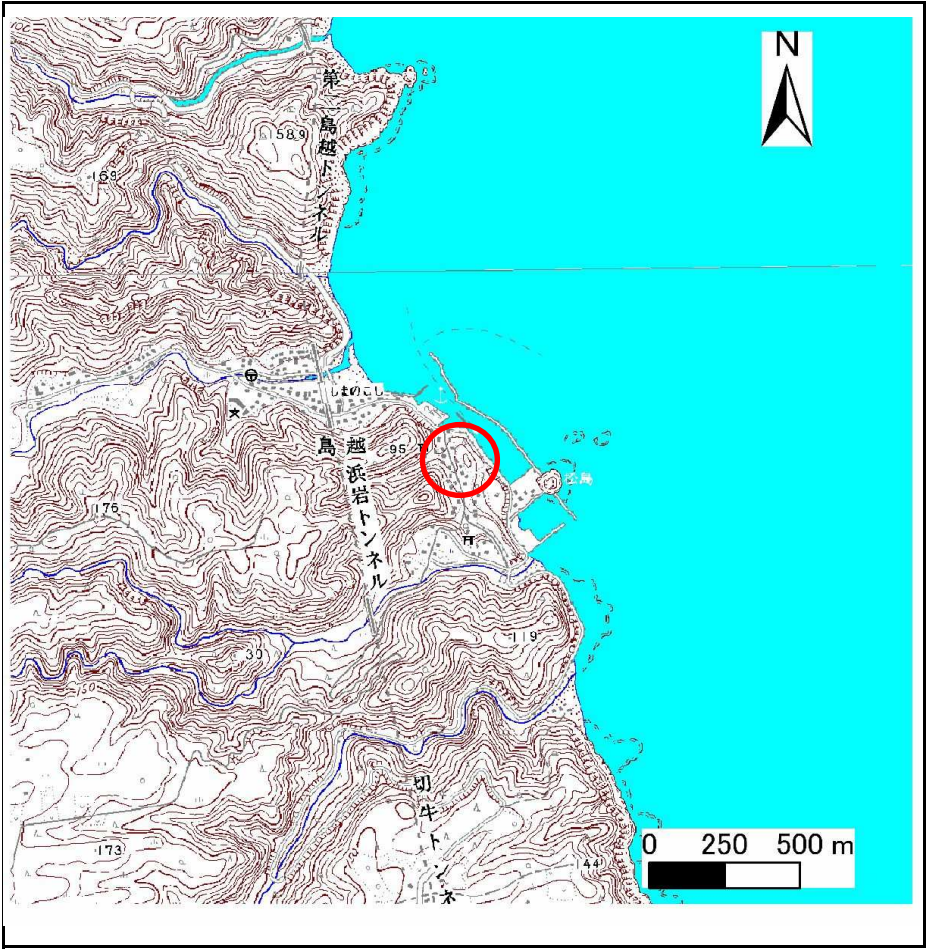
土砂災害防止に関する基礎調査(急傾斜地の崩壊)

表紙 概況、位置図

自然現象の種類	急傾斜地の崩壊
箇所番号	063A1005-6
箇所名	嶋越5号
所在地	下閉伊郡田野畑村嶋越
調査機関	沿岸広域振興局



位置図(S=1:200,000)



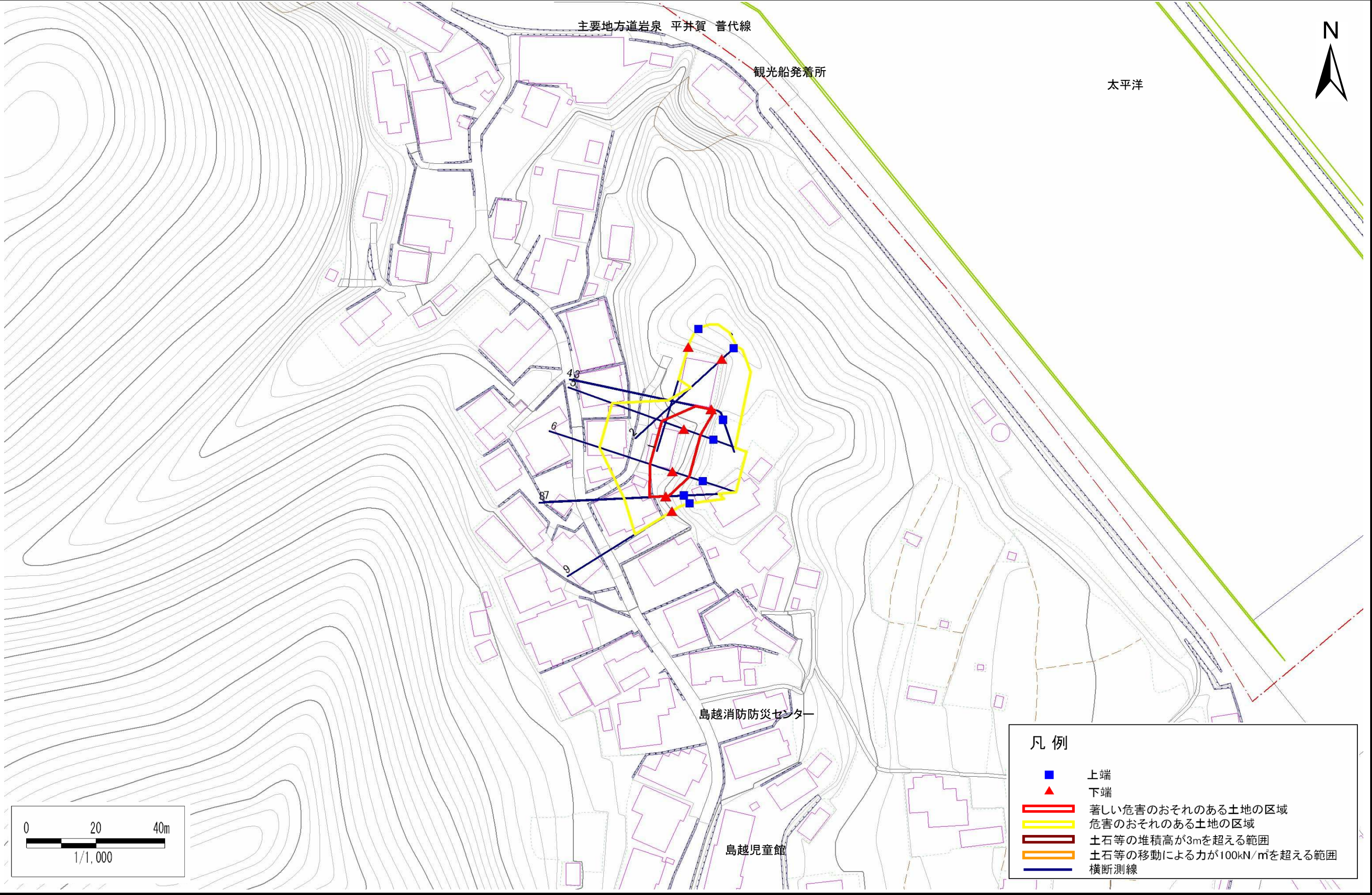
概況図(S=1:25,000)

急傾斜地の崩壊区域調書

様式3-1 危害のおそれのある土地、著しい危害のおそれのある土地の設定図

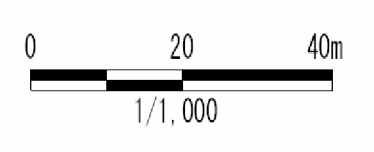
調査年度 平成22年度

急傾斜地の位置 箇所番号 063A1005-6 箇所名 嶋越5号 所在地 下閉伊郡田野畑村島越



凡 例

- 上端
- ▲ 下端
- 著しい危害のおそれのある土地の区域
- 危害のおそれのある土地の区域
- 土石等の堆積高が3mを超える範囲
- 土石等の移動による力が100kN/mを超える範囲
- 横断測線



急傾斜地の崩壊区域調書

様式3-2 建築物に作用すると想定される衝撃に関する事項(1/1)

調査年度

平成22年度

急傾斜地の位置		箇所番号			箇所名			所在地			下関伊郡田野畑村島越					
横断 測線 番号	急傾斜地の下端に隣接する土地								急傾斜地内							
	土石等の移動の高さと力の大きさ				土石等の堆積高さとの力の大きさ				土石等の移動の高さと力の大きさ				土石等の堆積高さとの力の大きさ			
	区 分	高さ (m)	下端からの距離 (m)	力の大きさ (kN/㎡)	区 分	下端からの水平 距離(m)	高さ (m)	力の大きさ (kN/㎡)	区 分	高さ (m)	上端からの比高 (m)	力の大きさ (kN/㎡)	区 分	上端からの比高 (m)	高さ (m)	力の大きさ (kN/㎡)
1	100kN/㎡を超える	-	- ~ -	-	3mを超える	- ~ -	-	-	100kN/㎡を超える	-	- ~ -	-	3mを超える	- ~ -	-	-
	それ以外	-	- ~ -	-	それ以外	- ~ -	-	-	それ以外	-	- ~ -	-	それ以外	- ~ -	-	-
2	100kN/㎡を超える	-	- ~ -	-	3mを超える	- ~ -	-	-	100kN/㎡を超える	-	- ~ -	-	3mを超える	- ~ -	-	-
	それ以外	-	- ~ -	-	それ以外	- ~ -	-	-	それ以外	-	- ~ -	-	それ以外	- ~ -	-	-
3	100kN/㎡を超える	-	- ~ -	-	3mを超える	- ~ -	-	-	100kN/㎡を超える	-	- ~ -	-	3mを超える	- ~ -	-	-
	それ以外	-	- ~ -	-	それ以外	- ~ -	-	-	それ以外	-	- ~ -	-	それ以外	- ~ -	-	-
4	100kN/㎡を超える	-	- ~ -	-	3mを超える	- ~ -	-	-	100kN/㎡を超える	-	- ~ -	-	3mを超える	- ~ -	-	-
	それ以外	1.00	0.00 ~ 4.58	57.07	それ以外	0.00 ~ 4.58	2.14	11.44	それ以外	1.00	5.00 ~ 6.30	57.07	それ以外	5.00 ~ 6.30	2.14	11.44
5	100kN/㎡を超える	-	- ~ -	-	3mを超える	- ~ -	-	-	100kN/㎡を超える	-	- ~ -	-	3mを超える	- ~ -	-	-
	それ以外	1.00	0.00 ~ 6.81	86.12	それ以外	0.00 ~ 6.81	2.63	14.09	それ以外	1.00	5.00 ~ 11.04	86.12	それ以外	5.00 ~ 11.04	2.63	14.09
6	100kN/㎡を超える	-	- ~ -	-	3mを超える	- ~ -	-	-	100kN/㎡を超える	-	- ~ -	-	3mを超える	- ~ -	-	-
	それ以外	1.00	0.00 ~ 6.86	86.88	それ以外	0.00 ~ 6.86	2.62	14.03	それ以外	1.00	5.00 ~ 11.06	86.88	それ以外	5.00 ~ 11.06	2.62	14.03
7	100kN/㎡を超える	-	- ~ -	-	3mを超える	- ~ -	-	-	100kN/㎡を超える	-	- ~ -	-	3mを超える	- ~ -	-	-
	それ以外	1.00	0.00 ~ 4.65	57.94	それ以外	0.00 ~ 4.65	2.08	11.13	それ以外	1.00	5.00 ~ 6.00	57.94	それ以外	5.00 ~ 6.00	2.08	11.13
8	100kN/㎡を超える	-	- ~ -	-	3mを超える	- ~ -	-	-	100kN/㎡を超える	-	- ~ -	-	3mを超える	- ~ -	-	-
	それ以外	-	- ~ -	-	それ以外	- ~ -	-	-	それ以外	-	- ~ -	-	それ以外	- ~ -	-	-
9	100kN/㎡を超える	-	- ~ -	-	3mを超える	- ~ -	-	-	100kN/㎡を超える	-	- ~ -	-	3mを超える	- ~ -	-	-
	それ以外	-	- ~ -	-	それ以外	- ~ -	-	-	それ以外	-	- ~ -	-	それ以外	- ~ -	-	-
	100kN/㎡を超える		~		3mを超える	~			100kN/㎡を超える		~		3mを超える	~		
	それ以外		~		それ以外	~			それ以外		~		それ以外	~		
	100kN/㎡を超える		~		3mを超える	~			100kN/㎡を超える		~		3mを超える	~		
	それ以外		~		それ以外	~			それ以外		~		それ以外	~		
	100kN/㎡を超える		~		3mを超える	~			100kN/㎡を超える		~		3mを超える	~		
	それ以外		~		それ以外	~			それ以外		~		それ以外	~		
	100kN/㎡を超える		~		3mを超える	~			100kN/㎡を超える		~		3mを超える	~		
	それ以外		~		それ以外	~			それ以外		~		それ以外	~		
	100kN/㎡を超える		~		3mを超える	~			100kN/㎡を超える		~		3mを超える	~		
	それ以外		~		それ以外	~			それ以外		~		それ以外	~		