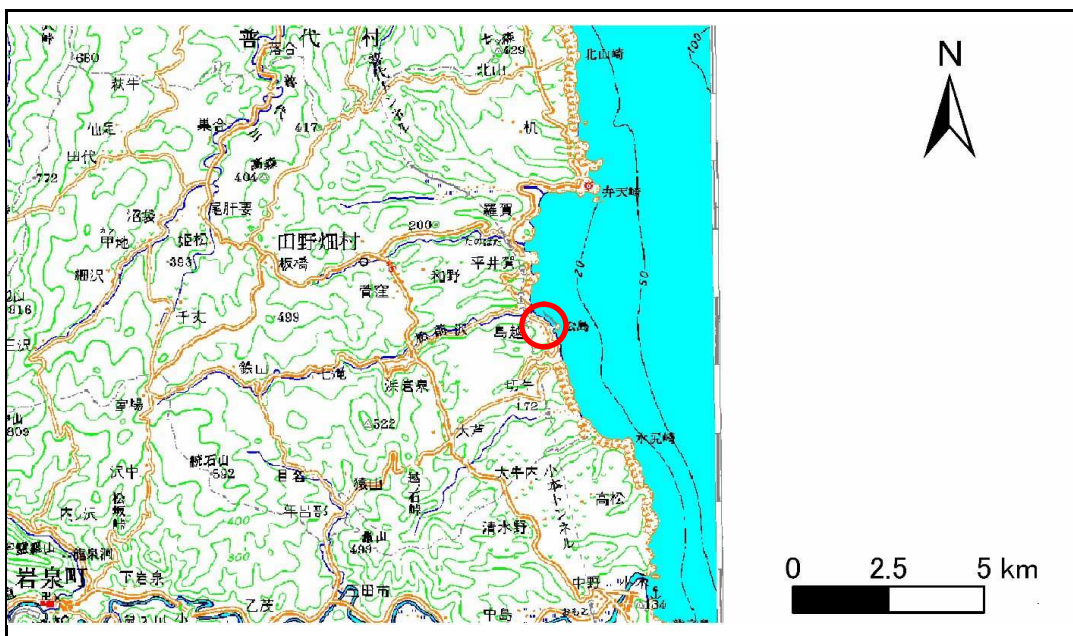


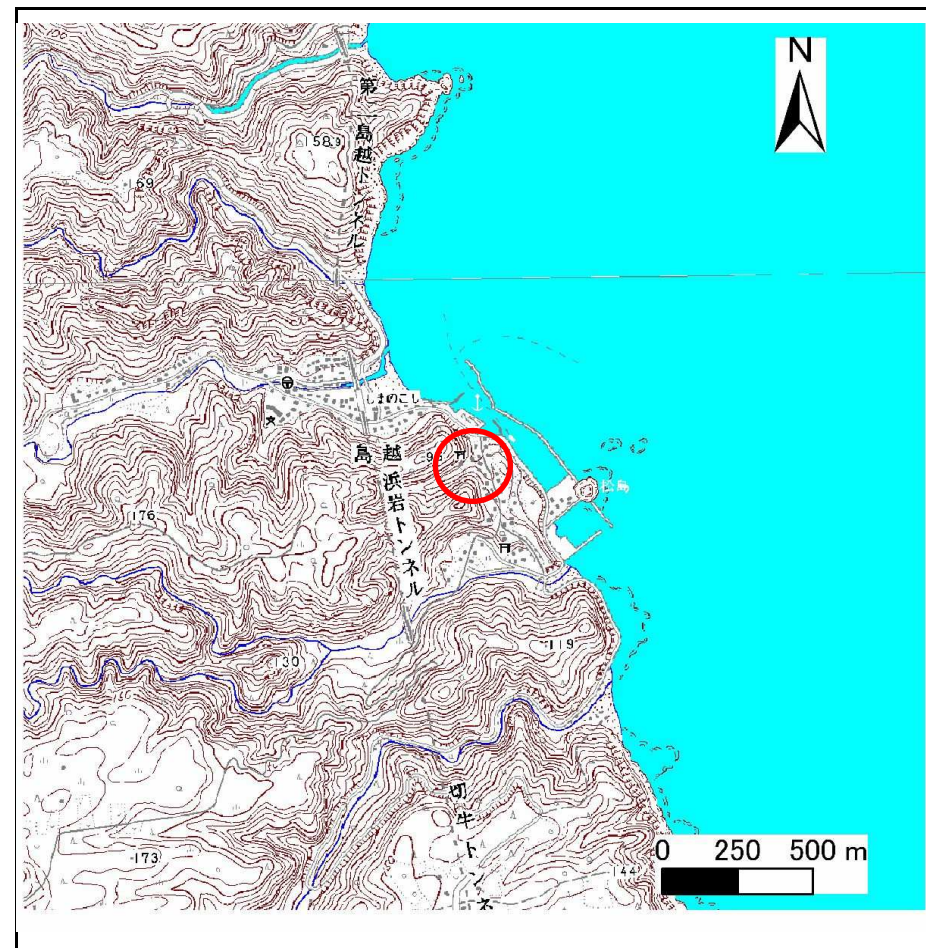
土砂災害防止に関する基礎調査(急傾斜地の崩壊)

表紙 概況、位置図

自然現象の種類	急傾斜地の崩壊
箇所番号	063A1005-2
箇所名	嶋越5号
所在地	下閉伊郡田野畑村嶋越
調査機関	沿岸広域振興局



位置図(S=1:200,000)



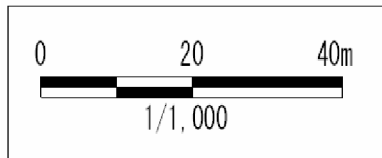
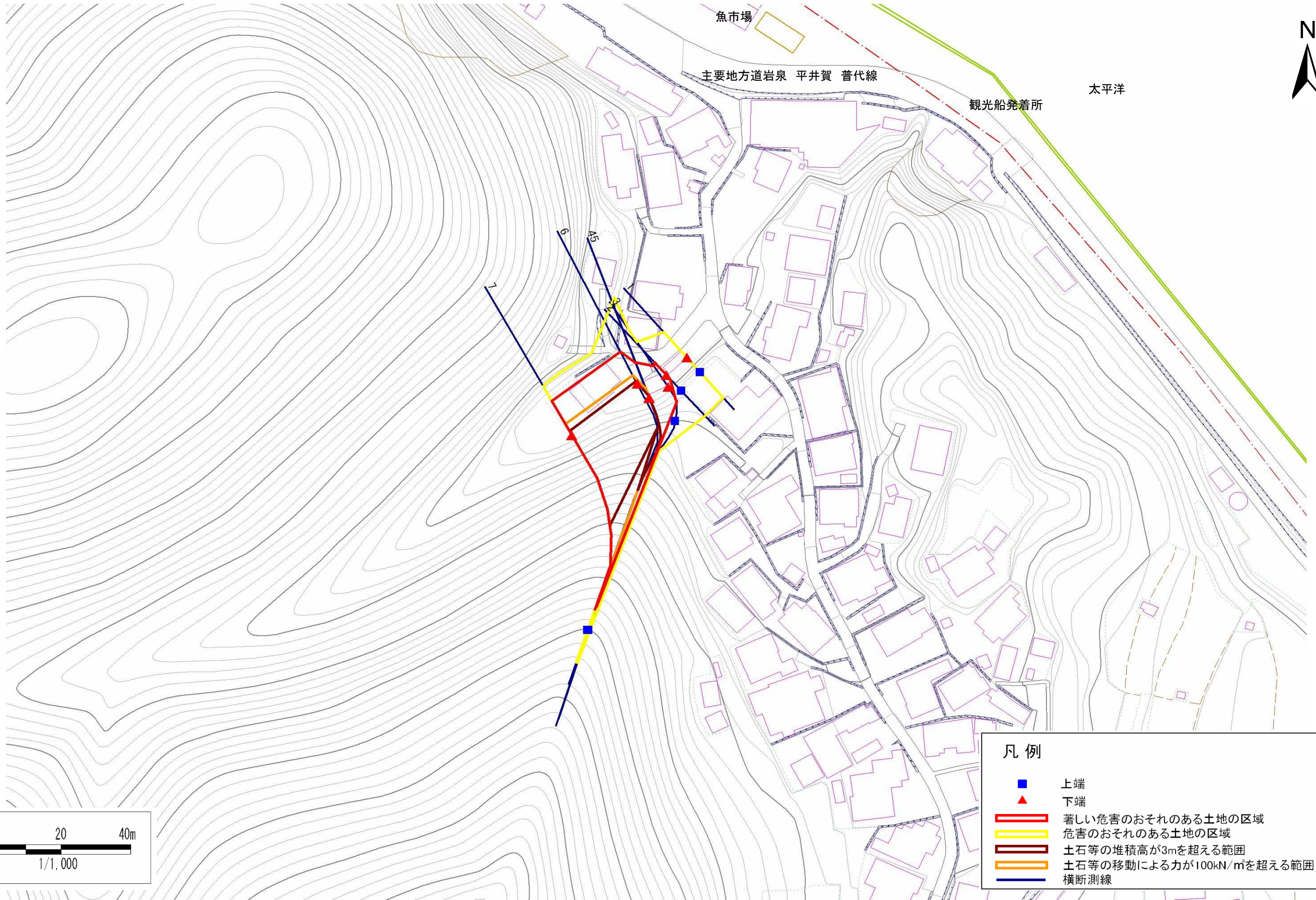
概況図(S=1:25,000)

急傾斜地の崩壊区域調書

様式3-1 危害のおそれのある土地、著しい危害のおそれのある土地の設定図

調査年度 平成22年度

急傾斜地の位置 箇所番号 063A1005-2 箇所名 嶋越5号 所在地 下閉伊郡田野畑村島越



- 凡例
- 上端
 - ▲ 下端
 - 著しい危害のおそれのある土地の区域
 - 危害のおそれのある土地の区域
 - 土石等の堆積高が3mを超える範囲
 - 土石等の移動による力が100kN/mを超える範囲
 - 横断測線

急傾斜地の崩壊区域調査

様式3-2 建築物に作用すると想定される衝撃に関する事項(1/1)

調査年度	平成22年度
------	--------

急傾斜地の位置		箇所番号			箇所名				所在地							
		063A1005-2			嶋越5号				下関伊郡田野畑村島越							
横断 測線 番号	急傾斜地の下端に隣接する土地								急傾斜地内							
	土石等の移動の高さと力の大きさ				土石等の堆積高さとの大きさ				土石等の移動の高さと力の大きさ				土石等の堆積高さとの大きさ			
	区分	高さ (m)	下端からの距離 (m)	力の大きさ (kN/m ²)	区分	下端からの水平 距離(m)	高さ (m)	力の大きさ (kN/m ²)	区分	高さ (m)	上端からの比高 (m)	力の大きさ (kN/m ²)	区分	上端からの比高 (m)	高さ (m)	力の大きさ (kN/m ²)
1	100kN/m ² を超える	-	- ~ -	-	3mを超える	- ~ -	-	-	100kN/m ² を超える	-	- ~ -	-	3mを超える	- ~ -	-	-
	それ以外	-	- ~ -	-	それ以外	- ~ -	-	-	それ以外	-	- ~ -	-	それ以外	- ~ -	-	-
2	100kN/m ² を超える	-	- ~ -	-	3mを超える	- ~ -	-	-	100kN/m ² を超える	-	- ~ -	-	3mを超える	- ~ -	-	-
	それ以外	1.00	0.00 ~ 5.21	64.99	それ以外	0.00 ~ 5.21	2.01	10.77	それ以外	1.00	5.00 ~ 6.50	64.99	それ以外	5.00 ~ 6.50	2.01	10.77
3	100kN/m ² を超える	-	- ~ -	-	3mを超える	- ~ -	-	-	100kN/m ² を超える	-	- ~ -	-	3mを超える	- ~ -	-	-
	それ以外	1.00	0.00 ~ 7.30	93.06	それ以外	0.00 ~ 7.30	1.91	10.20	それ以外	1.00	5.00 ~ 9.84	93.06	それ以外	5.00 ~ 9.84	1.91	10.20
4	100kN/m ² を超える	1.00	0.00 ~ 3.27	152.38	3mを超える	0.00 ~ 1.08	3.49	18.67	100kN/m ² を超える	1.00	10.77 ~ 49.84	152.38	3mを超える	30.00 ~ 49.84	3.49	18.67
	それ以外	1.00	3.27 ~ 11.05	100.00	それ以外	1.08 ~ 11.05	3.00	16.05	それ以外	1.00	5.00 ~ 10.77	100.00	それ以外	5.00 ~ 30.00	3.00	16.05
5	100kN/m ² を超える	1.00	0.00 ~ 3.28	152.48	3mを超える	0.00 ~ 1.08	3.49	18.68	100kN/m ² を超える	1.00	10.77 ~ 49.84	152.48	3mを超える	30.00 ~ 49.84	3.49	18.68
	それ以外	1.00	3.28 ~ 11.06	100.00	それ以外	1.08 ~ 11.06	3.00	16.05	それ以外	1.00	5.00 ~ 10.77	100.00	それ以外	5.00 ~ 30.00	3.00	16.05
6	100kN/m ² を超える	1.00	0.00 ~ 2.80	144.25	3mを超える	0.00 ~ 0.87	3.37	18.05	100kN/m ² を超える	1.00	11.31 ~ 49.00	144.25	3mを超える	40.00 ~ 49.00	3.37	18.05
	それ以外	1.00	2.80 ~ 10.58	100.00	それ以外	0.87 ~ 10.58	3.00	16.05	それ以外	1.00	5.00 ~ 11.31	100.00	それ以外	5.00 ~ 40.00	3.00	16.05
7	100kN/m ² を超える	1.00	0.00 ~ 3.78	161.42	3mを超える	0.00 ~ 1.40	3.69	19.77	100kN/m ² を超える	1.00	10.54 ~ 47.82	161.42	3mを超える	25.00 ~ 47.82	3.69	19.77
	それ以外	1.00	3.78 ~ 11.56	100.00	それ以外	1.40 ~ 11.56	3.00	16.05	それ以外	1.00	5.00 ~ 10.54	100.00	それ以外	5.00 ~ 25.00	3.00	16.05
	100kN/m ² を超える		~		3mを超える	~			100kN/m ² を超える		~		3mを超える	~		
	それ以外		~		それ以外	~			それ以外		~		それ以外	~		
	100kN/m ² を超える		~		3mを超える	~			100kN/m ² を超える		~		3mを超える	~		
	それ以外		~		それ以外	~			それ以外		~		それ以外	~		
	100kN/m ² を超える		~		3mを超える	~			100kN/m ² を超える		~		3mを超える	~		
	それ以外		~		それ以外	~			それ以外		~		それ以外	~		
	100kN/m ² を超える		~		3mを超える	~			100kN/m ² を超える		~		3mを超える	~		
	それ以外		~		それ以外	~			それ以外		~		それ以外	~		
	100kN/m ² を超える		~		3mを超える	~			100kN/m ² を超える		~		3mを超える	~		
	それ以外		~		それ以外	~			それ以外		~		それ以外	~		