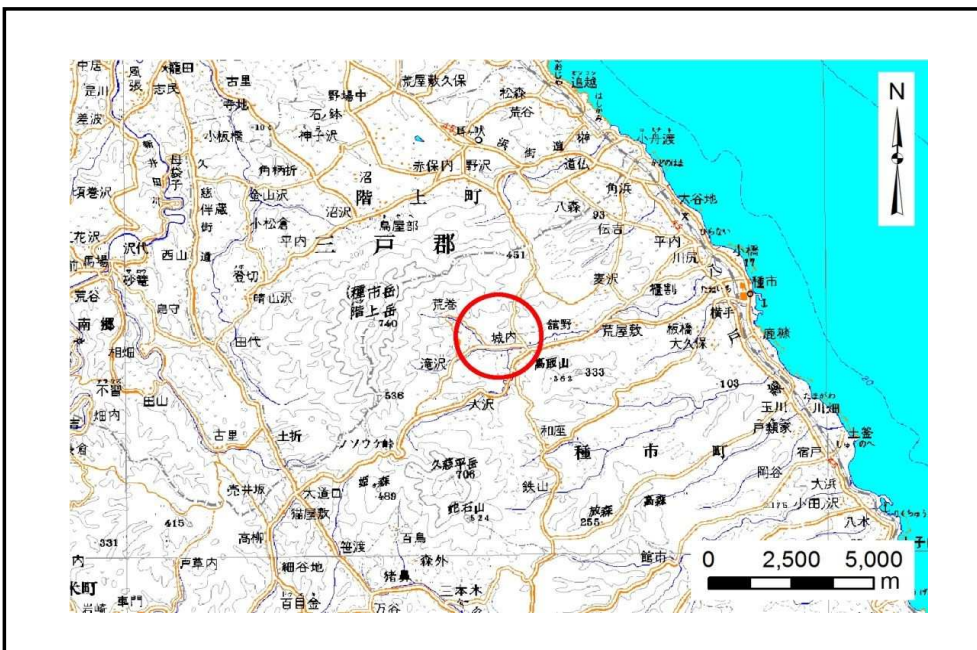


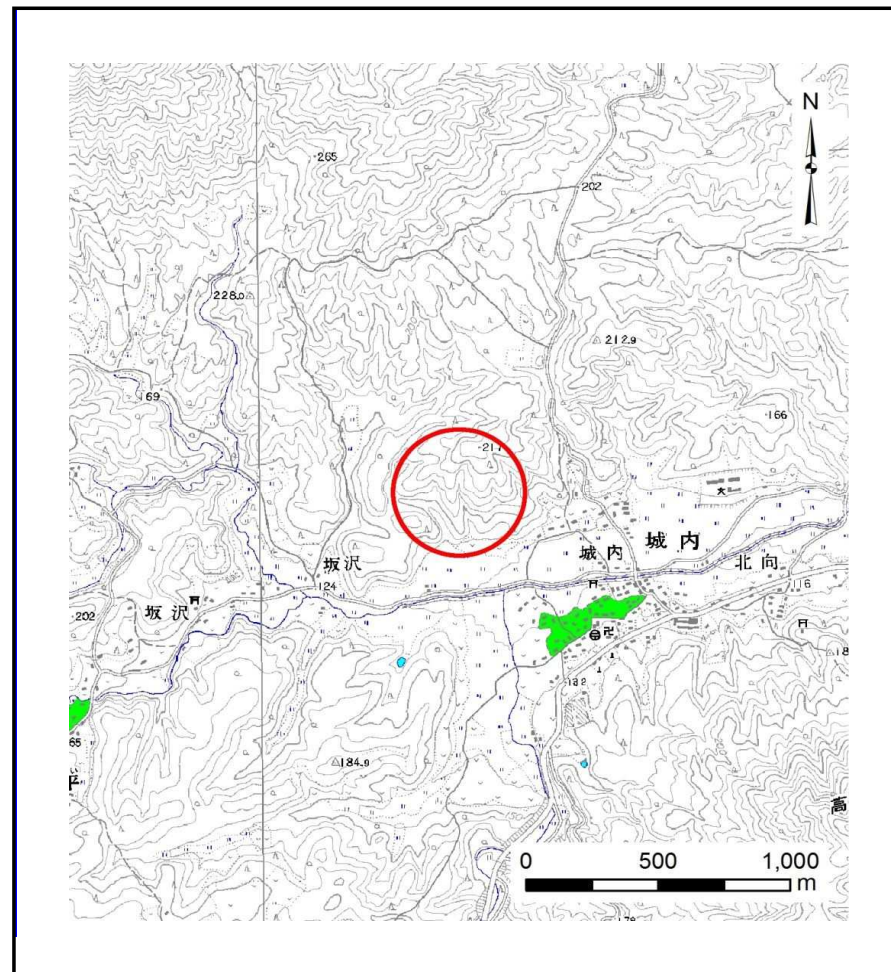
# 土砂災害防止に関する基礎調査(土石流)

表紙 位置,位置図

自然現象の種類	土石流
溪流番号	J007102
水系名	川尻川
河川名	川尻川
溪流名	城内の沢(5)
所在地	九戸郡洋野町種市第59地割
調査機関	岩手県 県北広域振興局 土木部



位置図(S=1:200,000)

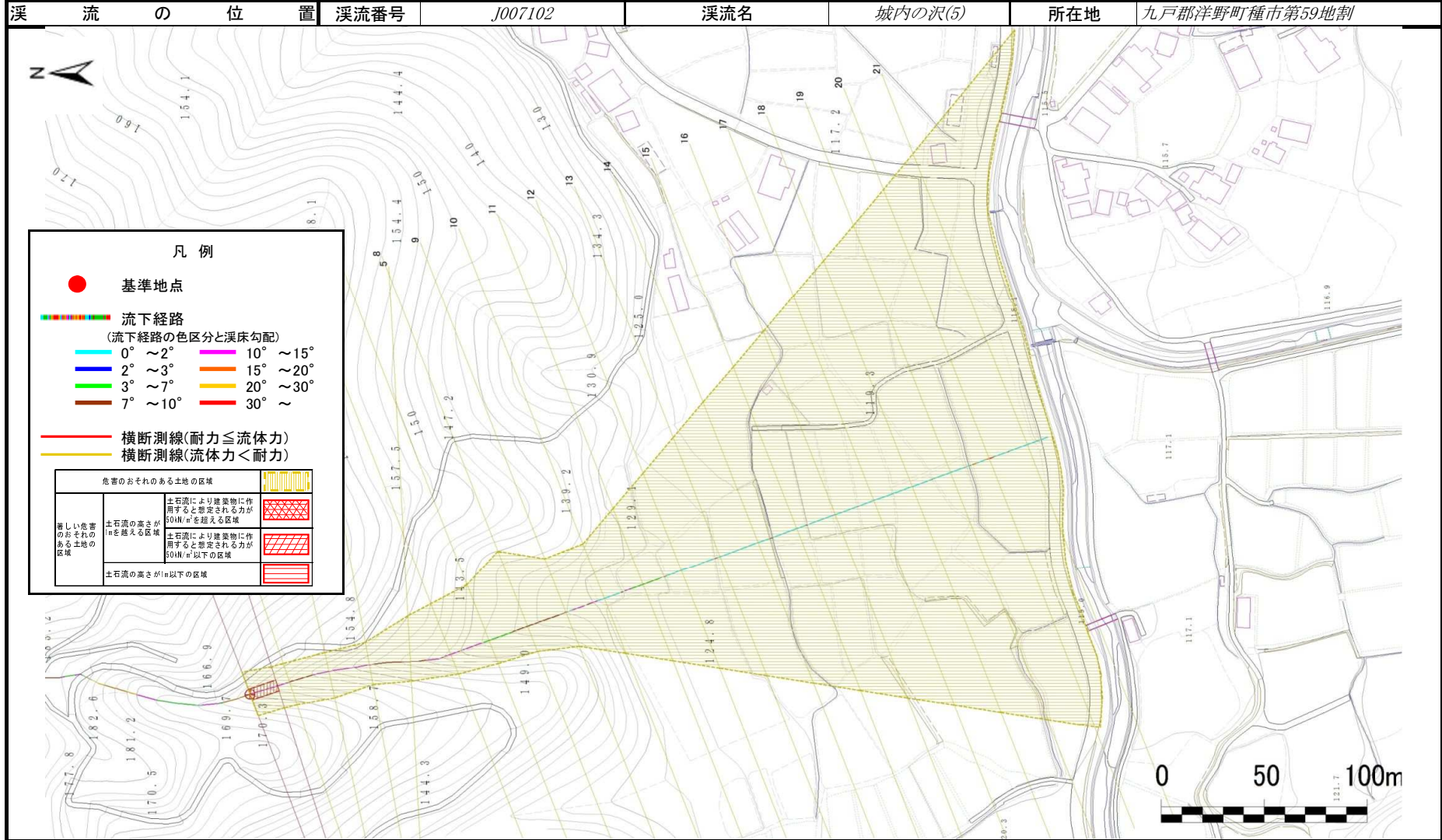


概況図(S=1:25,000)

# 土石流区域調査

様式3-1 危害のおそれのある土地、著しい危害のおそれのある土地の設定図

調査年度 平成27年度



# 土石流区域調査

様式3-2 建築物に作用すると想定される衝撃に関する事項

調査年度	平成27年度
所在地	九戸郡洋野町種市第59地割

溪流の位置	溪流番号	J007102	溪流名	城内の沢(5)	所在地	九戸郡洋野町種市第59地割
-------	------	---------	-----	---------	-----	---------------

横断測線番号	土石流の高さh(m)	土石流の流体力Fd(kN/m <sup>2</sup> )	建築物の耐力P2(kN/m <sup>2</sup> )	横断測線番号	土石流の高さh(m)	土石流の流体力Fd(kN/m <sup>2</sup> )	建築物の耐力P2(kN/m <sup>2</sup> )
No.0	0.54	24.67	12.79				
No.1	0.43	16.08	15.63				
No.2	0.42	14.67	16.05				
No.3	0.34	9.49	19.53				
No.4	0.34	8.53	19.64				
No.5	0.24	5.39	27.25				
No.6	0.29	6.19	22.87				
No.7	0.23	4.17	28.22				
No.8	0.23	4.22	28.39				
No.9	0.23	4.12	28.30				
No.10	0.22	3.54	29.25				
No.11	0.22	3.33	29.58				
No.12	0.21	2.97	30.07				
No.13	0.21	2.79	30.28				
No.14	0.21	2.30	30.64				
No.15	0.21	1.98	30.62				
No.16	0.21	1.76	30.41				
No.17	0.22	1.46	29.80				
No.18	0.22	1.21	28.83				
No.19	0.23	1.02	27.75				
No.20	0.25	0.82	26.08				
No.21	0.26	0.74	25.22				