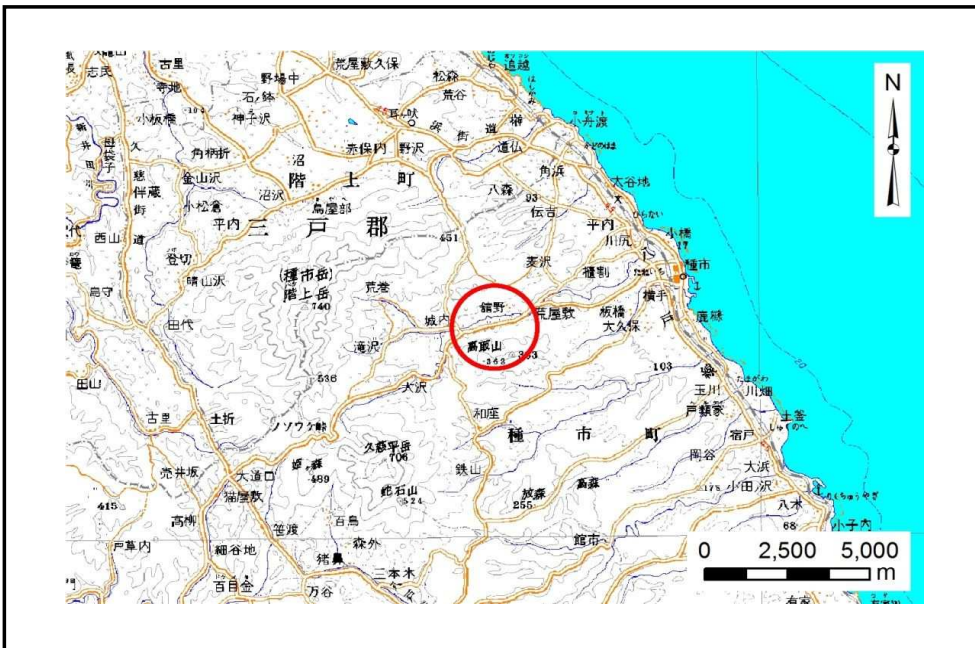


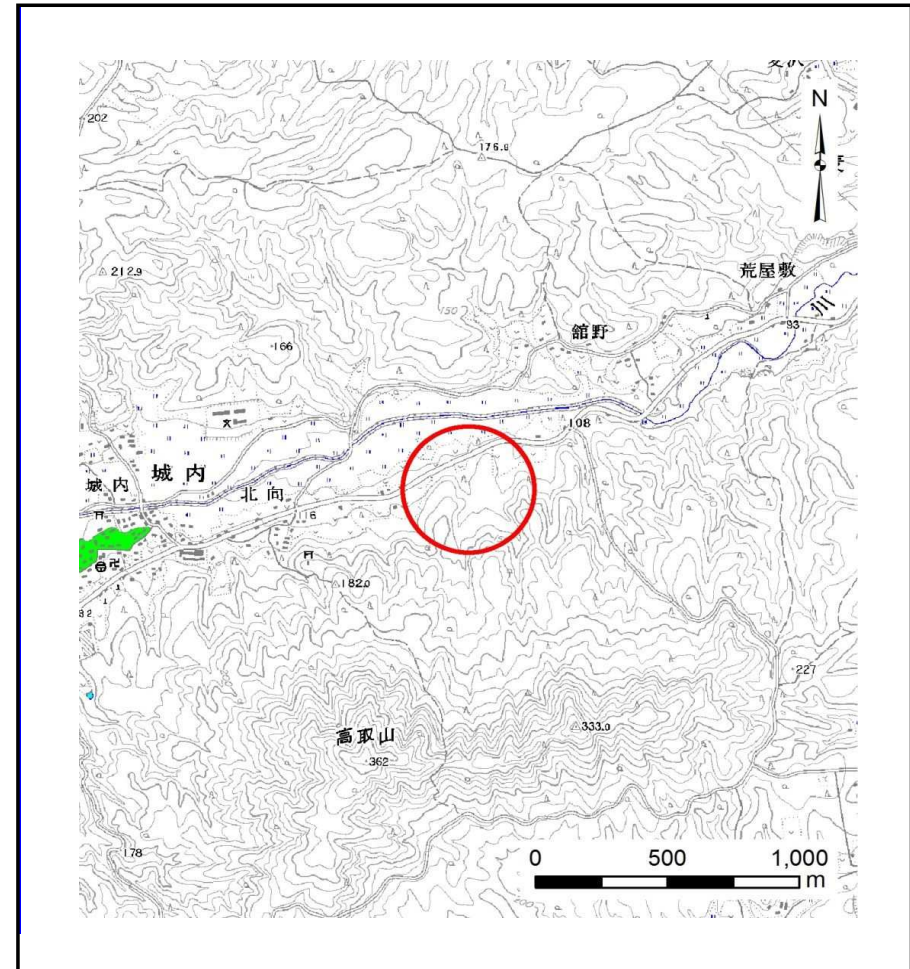
土砂災害防止に関する基礎調査(土石流)

表紙 位置,位置図

自然現象の種類	土石流
溪流番号	J007101
水系名	川尻川
河川名	川尻川
溪流名	北向の沢(5)
所在地	九戸郡洋野町種市第54地割
調査機関	岩手県 県北広域振興局 土木部



位置図(S=1:200,000)

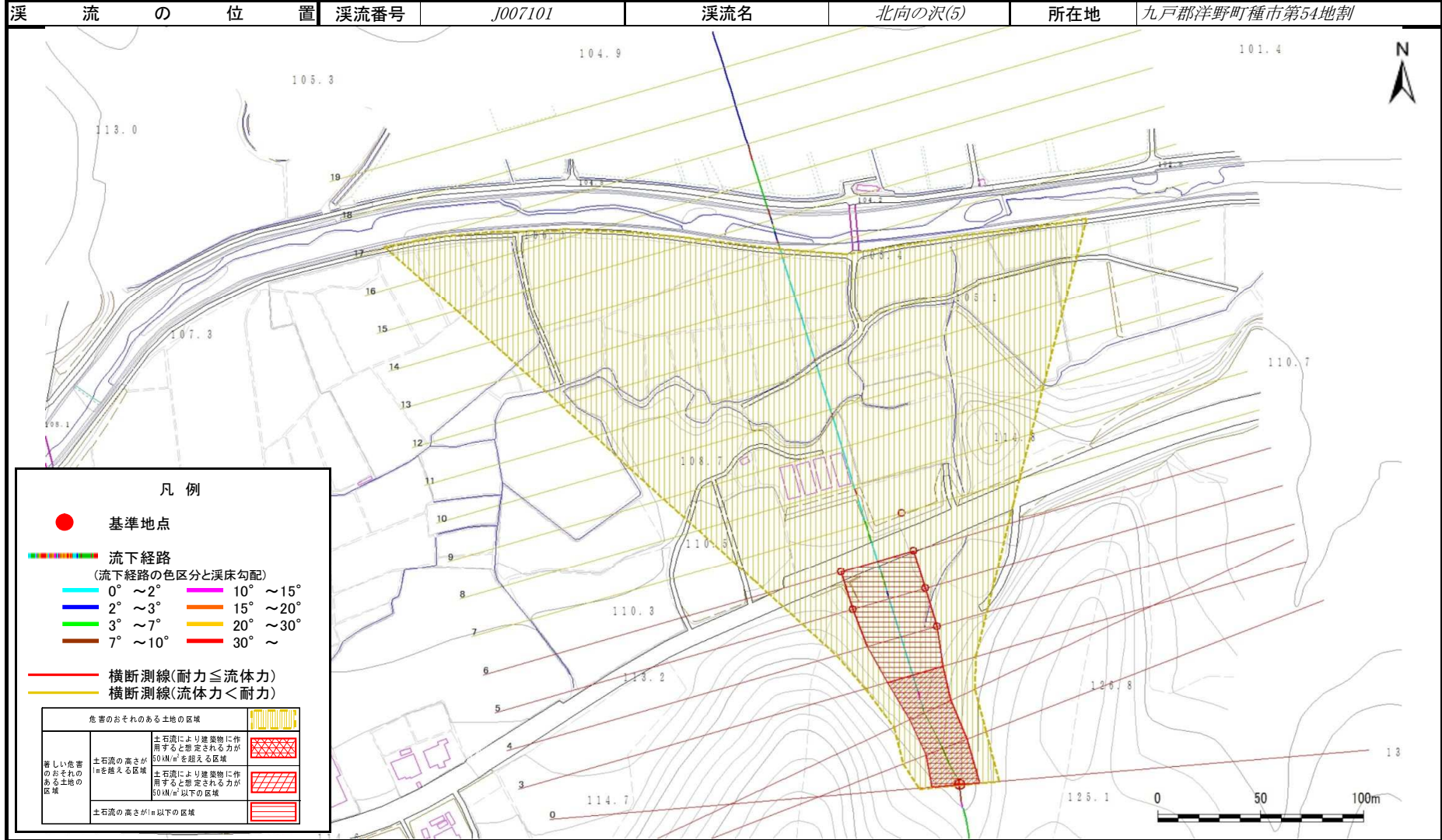


概況図(S=1:25,000)

土石流区域調査

様式3-1 危害のおそれのある土地、著しい危害のおそれのある土地の設定図

調査年度 平成27年度



土石流区域調書

様式3-2 建築物に作用すると想定される衝撃に関する事項

調査年度 平成27年度

溪流の位置		溪流番号	溪流名		所在地		
		J007101	北向の沢(5)		九戸郡洋野町種市第54地割		
横断測線番号	土石流の高さh(m)	土石流の流体力Fd(kN/m ²)	建築物の耐力P2(kN/m ²)	横断測線番号	土石流の高さh(m)	土石流の流体力Fd(kN/m ²)	建築物の耐力P2(kN/m ²)
No.0	1.15	15.13	6.86				
No.1	1.21	16.02	6.63				
No.2	1.17	15.90	6.80				
No.3	1.01	12.92	7.59				
No.4	0.88	9.30	8.47				
No.5	0.89	8.63	8.38				
No.6	0.89	8.35	8.34				
No.7	0.91	7.74	8.24				
No.8	0.88	8.20	8.44				
No.9	0.92	7.44	8.18				
No.10	0.90	7.66	8.28				
No.11	0.94	6.82	8.05				
No.12	0.96	6.10	7.86				
No.13	0.99	5.62	7.71				
No.14	0.99	5.63	7.72				
No.15	0.91	6.69	8.26				
No.16	0.98	5.72	7.77				
No.17	1.18	3.43	6.74				
No.18	2.34	0.80	4.62				
No.19	0.00	0.00	0.00				